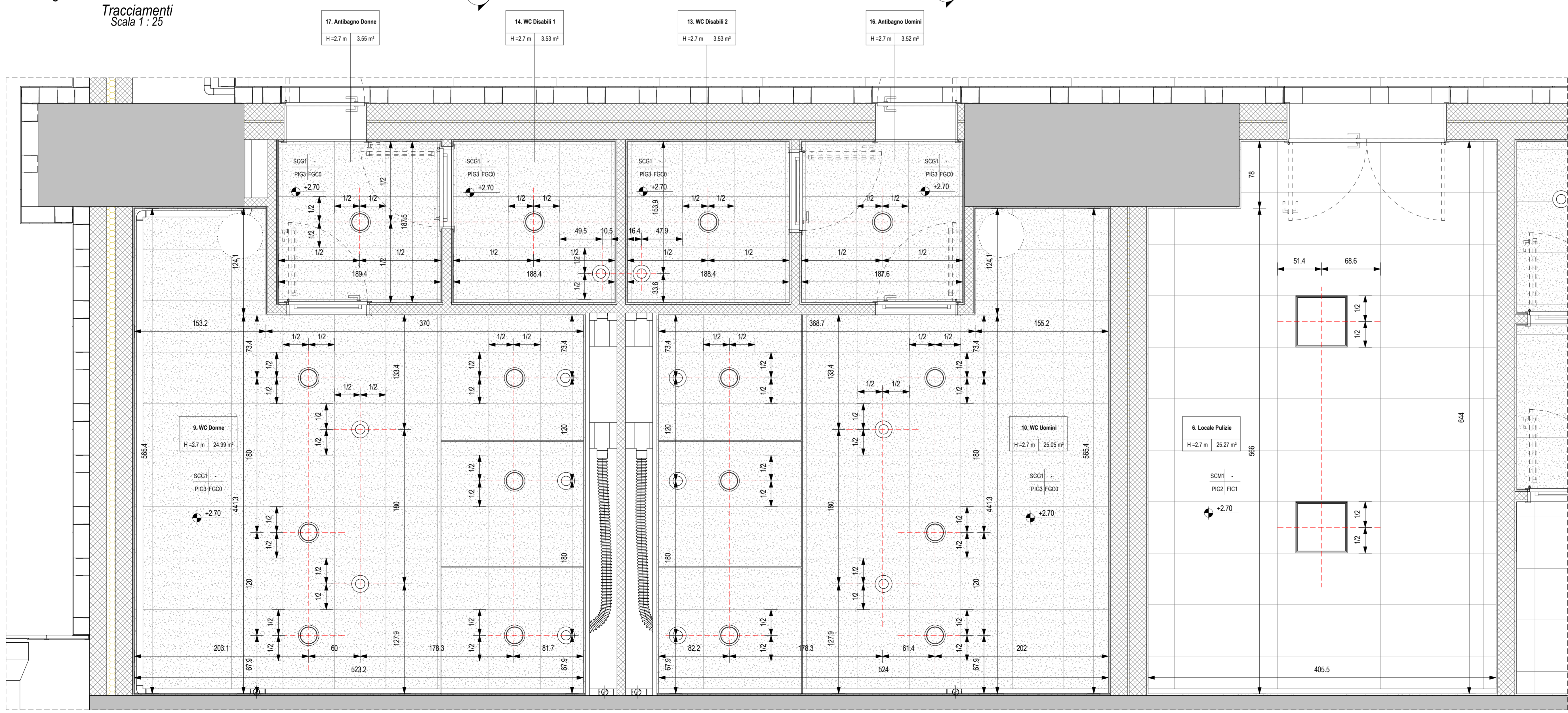


Bagni Stazione - Pianta Piano Terra
Tracciamenti
Scala 1 : 25



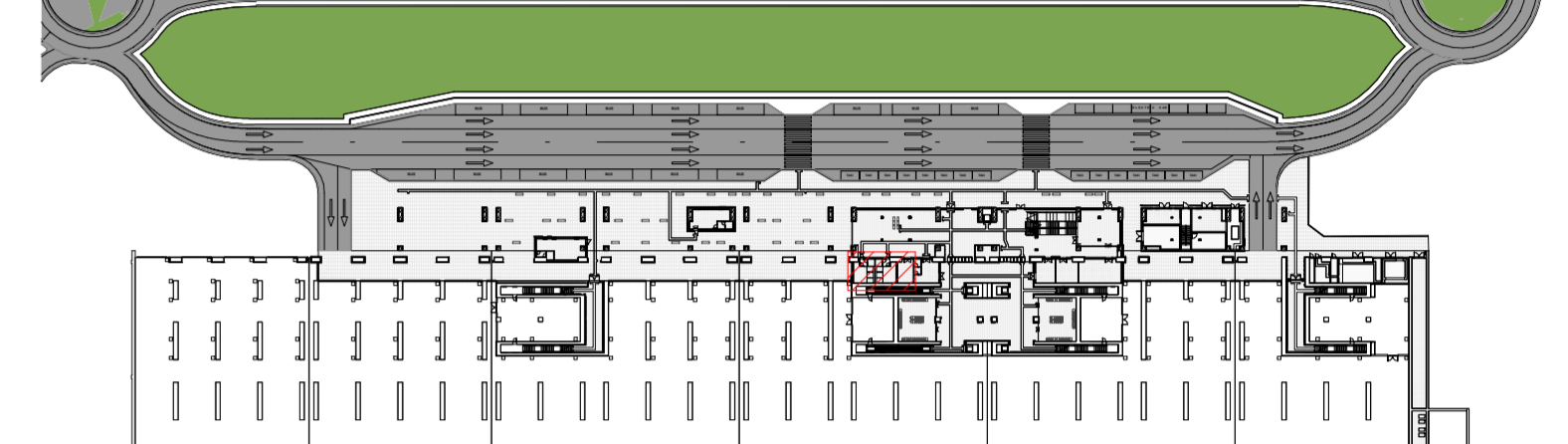
Bagni Stazione - Pianta Finiture a Soffitto
Scala 1 : 25

LEGENDA SIMBOLOGIA GENERALE

ASSI STRUTTURALI	QUOTE ALTIMETRICHE	CODICE LOCALE
ELEMENTI STRUTTURALI	PLUVALI	PERIMETRO D'INTERVENTO
QUOTE TRACCIAMENTI	QUOTE TRACCIAMENTI LOGES	PENDENZA
		LASTRE IN CEMENTO ECOLOGICO

LEGENDA CODIFICA FINITURE

CODIFICA STRATIGRAFIE VERTICALI	CODIFICA STRATIGRAFIE ORIZZONTALI
CODIFICA FINITURE VERTICALI	CODIFICA PORTE
CODIFICA SOFFITTI	CODIFICA FINESTRE
CODIFICA FACCIATE CONTINUE	CODIFICA STRATIGRAFIE COPERTURE



LEGENDA FINITURE A PARETE

Codice Finitura	Descrizione
IGV1	ITF Impermeabilizzazione con malta elastica bicomponente
FIC3	ITF Intonaco civile per esterni - Integritura
FIC1	ITF Intonaco civile per interni - Integritura
FIC2	ITF Intonaco civile per interni REI 120 - Integritura
SVCI	ITF Lastera in gesso rivestito, standard A, incombustibile, fuoco A1, 12,5 mm, incollata
FCC2	ITF Placcaggio in cartongesso
FGD0	ITF Rivestimento grés posato a colla (generico), disegno 100x20
FLC1	ITF Rivestimento lastre cemento eco posato a colla (generico) sp. 8 mm

LEGENDA FINITURE A PAVIMENTO

Codice Finitura	Descrizione
PIG3	ITF Pavimento grés posato a colla (generico), disegno 60x60X1,4
PIG1	ITF Pavimento grés posato a malta (generico), disegno 30x60
PIG2	ITF Pavimento grés posato a malta (generico), disegno 60x60X2
PLG1	ITF Pavimento grés posato a malta per percorsi LVE (generico), dimensioni var. sp. 2cm
PLC2	ITF Pavimento lastre cemento posato a malta per percorsi LVE fascia gialla (generico), disegno 30x40
PLC1	ITF Pavimento lastre cemento posato a malta per percorsi LVE (generico), disegno 30x40
PIC1	ITF Pavimento lastre conglomerato cementizio e graniglia 10x (Nim), antiscivolo (30x30)
PS1	ITF Pavimento lastre materiale lapideo (10x Nim), disegno 60x60
PLC3	ITF Pavimento lastre pietra ricostruita su malta per percorsi LVE (generico), dim. var. sp. 5 cm
PEP1	ITF Pavimento lastre pietra ricostruita su malta, disegno 100x50
SPH1	ITF Pavimento pietra liscia posato a malta (generico)
PS51	ITF Pavimento sovrappavimento struttura in acciaio 50x60, sovrappeso di acciaio zincato (generico)

LEGENDA FINITURE A SOFFITTO

Codice Finitura	Descrizione
IGV1	ITF Impermeabilizzazione con malta elastica bicomponente
SCG1	ITF Controsoffitto pannelli di gesso 60x60 cm, sup. lacia, orditura nascosta
SCG2	ITF Controsoffitto REI 120 pannelli di gesso 60x60 cm
SCM1	ITF Controsoffitto pannelli di metallo 60x120 cm, sup. lacia
SC2	ITF Intonaco a soffitto civile per interni REI 120 - Integritura

NOTE GENERALI

- LA QUOTA RELATIVA = +0.00 DI PROGETTO E RIFERITA ALLA QUOTA DEL PAVIMENTO FINITO DEL FABBRICATO VIAGGIATORI CON LA QUOTA ASSOLUTA COINCIDENTE CON 330.89 m s.l.m.
- LE QUOTE ALTIMETRICHE SONO ESPRESSE IN METRI.
- LE Misure SONO ESPRESSE IN METRI PER SCALA DI DETTAGLIO INFERIORE A 1:100, IN CENTIMETRI PER SCALA DI DETTAGLIO COMPRESA TRA 1:50 E 1:10, IN MILLIMETRI PER SCALA DI DETTAGLIO DA 1:5 A 1:1.

ELABORATI DI RIFERIMENTO

ELABORATI GRAFICI:

- Tracciamenti e finiture
- Sezioni architettoniche
- Alzati di dettaglio
- MODELLI BIM:
- Modello architettonico Stazione Hirpinia
- Modello strutturale Stazione Hirpinia
- Modello Ventilazione/Climatizzazione
- Modello impianti idrico sanitari/reti idranti
- Modello impianti elettrici

IF2801EZZPBFV0109000A-009A
IF2801EZZPBFV010000A-009A
IF2801EZZPBFV0109000A
IF2801EZZPBFV0108000A
IF2801EZZPBFV0107000A-001A
IF281EAPWVFV0100ARCD1
IF281EAPWVFV0100TR01
IF281EAPWVFV0100ME101
IF281EAPWVFV0100ME201
IF281EAPWVFV0100LE01

COMMITTENTE: **RFI** **GRUPPO FERROVIARIA ITALIANA** **GRUPPO FERROVIE DELLO STATO ITALIANE**

DIREZIONE LAVORI: **ITALFERR** **GRUPPO FERROVIE DELLO STATO ITALIANE**

APPALTATORE: **HirpiniaAV**

CONSORZIO: **salini impreglio** **ASTALDI**

PROGETTAZIONE: **ROKSOUL** **NETENGINEERING** **Alpina** s.p.a.

MANDATARIA: **NETENGINEERING** **Alpina** s.p.a.

PROGETTO ESECUTIVO

ITINERARIO NAPOLI - BARI
RADDOPPIO TRATTA APICE - ORSARA
LOTTO FUNZIONALE APICE - HIRPINIA
FV - STAZIONI E FERMATE
FV01 - STAZIONE DI HIRPINIA

Dettagli Architettonici - Servizi Igienici e Locale Pulizie Fabbricato Viaggiatori - Pianta

APPALTATORE Consorzio HIRPINIA AV Ing. Vincenzo Morello 21/02/2020	DIRETTORE DELLA PROGETTAZIONE Il Responsabile integrazione fra le varie prestazioni specialistiche Ing. G. Casarini	PROGETTISTA Alpina s.p.a. Arch. Paolo Perotta
---	---	--

COMMESSA LOTTO FASE ENTE TIPO DOC. OPERA/DISCIPLINA PROG. REV. SCALA:

IF28 01 E ZZ PZ FV0109 000 A

Rev.	Descrizione	Redatto	Data	Verificato	Data	Approvato	Data	Autorizzato	Data
A	Emesso per consorzio	E Morello	21/02/2020	M.D.Fiume	21/02/2020	M.D.Fiume	21/02/2020	Ing. Paolo Perotta	21/02/2020

File: IF2801EZZPBFV0109000A.dwg r.Elab.: 0

NOTE DI TAVOLA

1. PER CARATTERISTICHE DI CORPI ILLUMINANTI E IMPIANTI MECCANICI SI RIMANDA AGLI ELABORATI DELLE DISCIPLINE DI RIFERIMENTO.