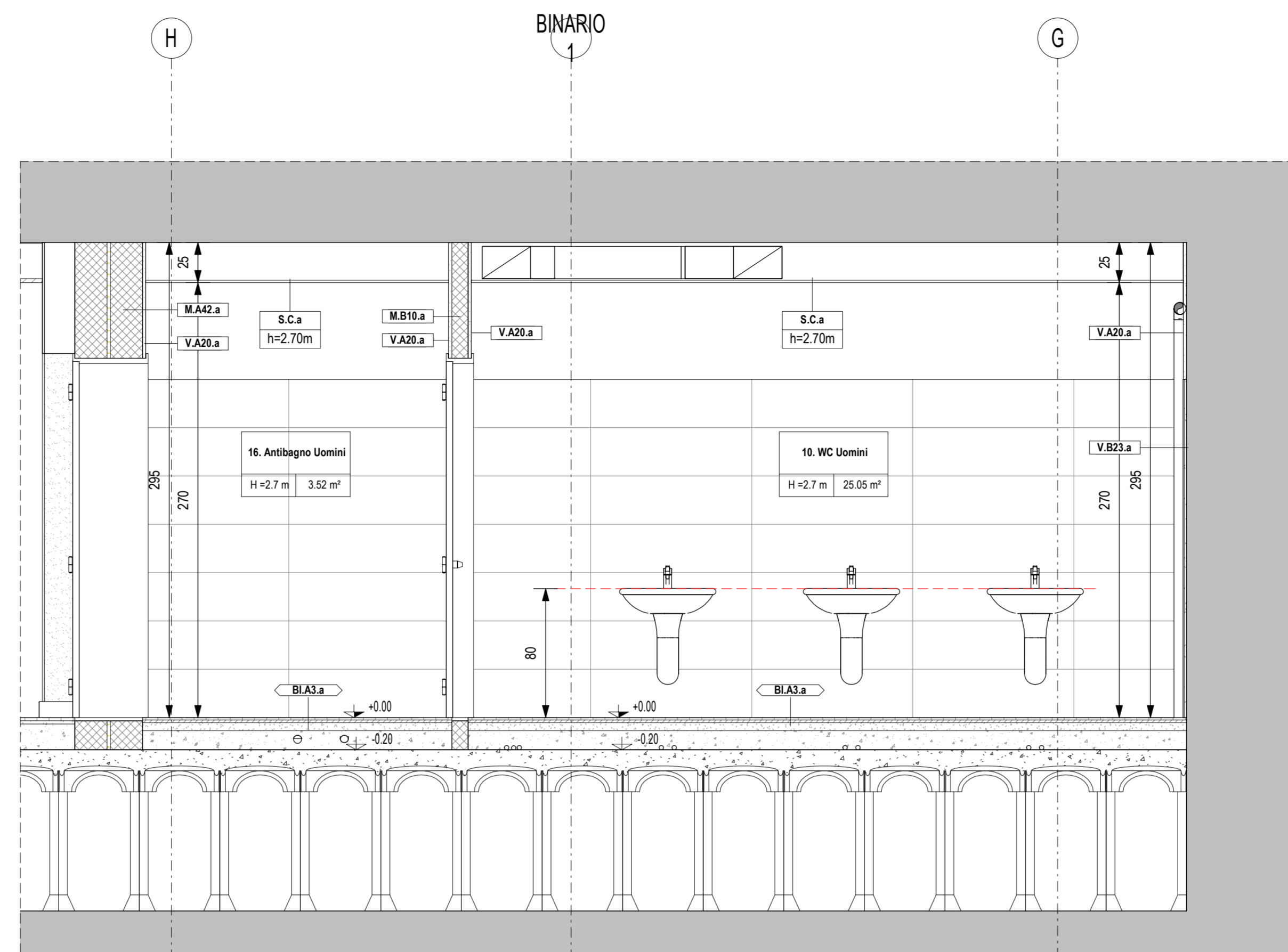
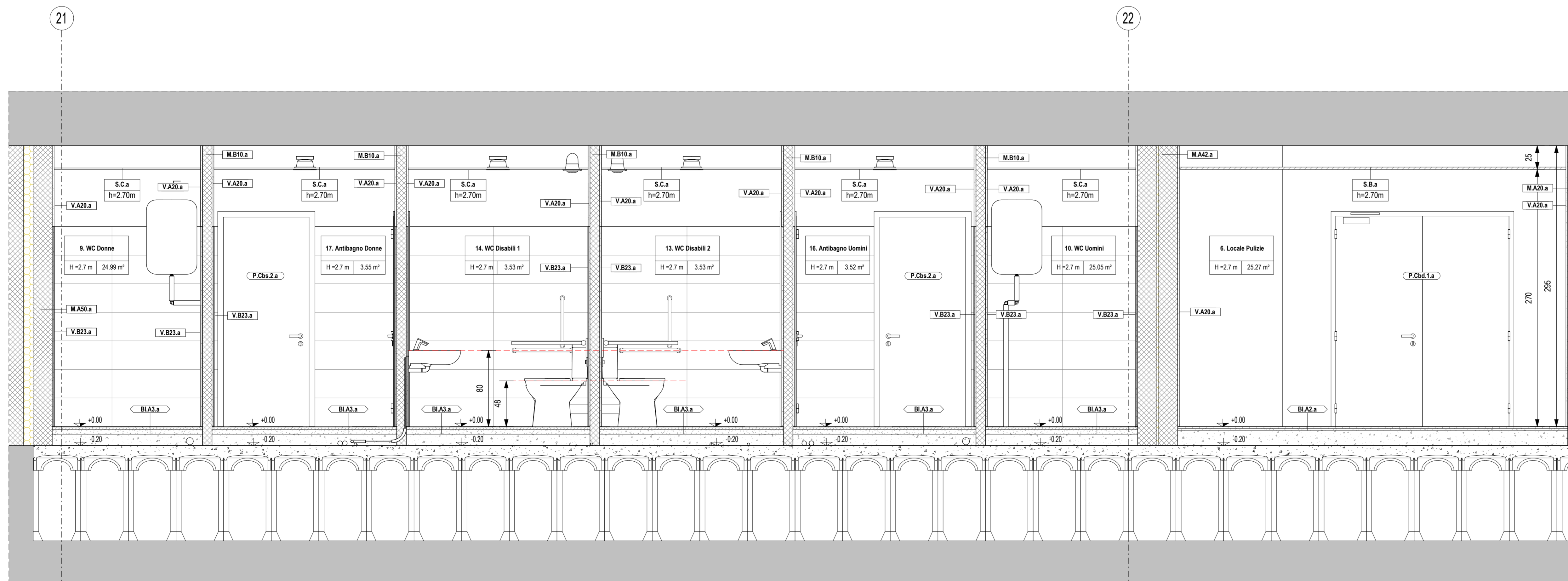


Sezione A1
Scala 1 : 25



Sezione B1
Scala 1 : 25



Sezione C1
Scala 1 : 25

LEGENDA SIMBOLOGIA GENERALE

ASSI STRUTTURALI: X-XXX, QUOTE ALTIMETRICHE: ±0.00, ±0.00, ±0.00, ±0.00, CODICE LOCALE: Numero Locale, Altezza netta, CODICE LOCALE FINITURE: Finitura soffitti, Finitura pareti, Finitura pavimento.

ELEMENTI STRUTTURALI: PLUVALI, PERIMETRO D'INTERVENTO, QUOTE TRACIAMENTI, QUOTE TRACIAMENTI LOGES, PENDENZA, LASTRE IN CEMENTO ECOLOGICO.

LEGENDA CODIFICA FINITURE

CODIFICA STRATIGRAFIE VERTICALI: Sigla Strat. Verticali, Progressivo materiale, Spessore in centimetri, Opzione topologia.

CODIFICA STRATIGRAFIE ORIZZONTALI: Sigla Strat. Orizzontali, Opzione topologia, Funzione: I-Interno, E-Esterno, S-Speciale.

CODIFICA FINITURE VERTICALI: Sigla Fin. Verticali, Progressivo materiale, Spessore in millimetri, Opzione topologia.

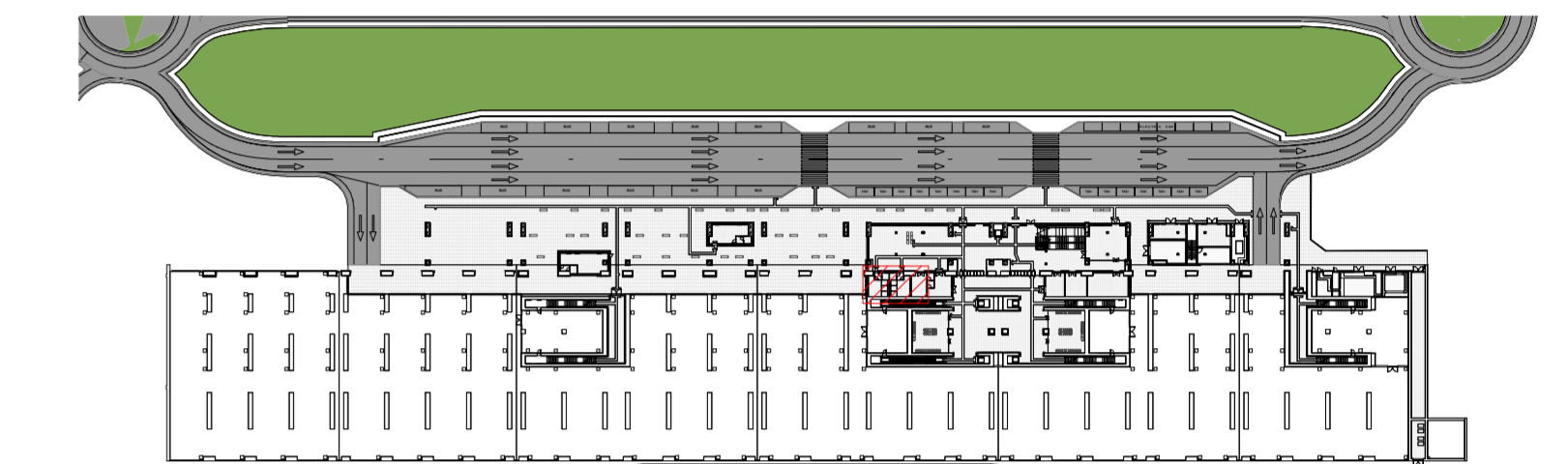
CODIFICA SOFFITTI: Sigla Soffitti, Progressivo materiale, Opzione topologia, Altezza del finto.

CODIFICA FINESTRE: Sigla Finestre, Progressivo materiale, Opzione topologia.

CODIFICA FACCIATE CONTINUE: Sigla Facciate continue, Progressivo materiale, Opzione topologia.

CODIFICA PORTE: Sigla Porte, Numero ante, a-singola, d-doppia, Progressivo materiale, Tipologia ante: b-battente, s-scorrevole, Combinazione accessori, Progressivo dimensioni.

CODIFICA STRATIGRAFIE COPERTURE: Sigla Strat. Coperture, Opzione topologia, Progressivo materiale.



LEGENDA FINITURE A PARETE

Codice Finitura	Descrizione
IGV1	ITF Impermeabilizzazione con malta elastica bicomponente
FIG3	ITF Intonaco civile per esterni + integritatura
FIG1	ITF Intonaco civile per interni + integritatura
FIG2	ITF Intonaco civile per interni REI 120 + integritatura
SVCI	ITF Lastre in gesso rivestito, standard A, incombustibile, fuoco A1, 12.5 mm, incolata
FGC2	ITF Placcaggio in cartongesso
FGC0	ITF Rivestimento grès posato a colla (generico), disegno 100x30
FLC1	ITF Rivestimento lastre cemento sso posato a colla (generico) sp. 8 mm

LEGENDA FINITURE A PAVIMENTO

Codice Finitura	Descrizione
PG3	ITF Pavimento grès posato a colla (generico), disegno 60x60x14
PEG1	ITF Pavimento grès posato a malta (generico), disegno 30x60
PG2	ITF Pavimento grès posato a malta (generico), disegno 60x60x2
PLC1	ITF Pavimento grès posato a malta per percorsi LVE (generico), dimensioni var. sp. 20m
PLC2	ITF Pavimento lastre cemento posato a malta per percorsi LVE fascia gialla (generico), disegno 30x40
PLC1	ITF Pavimento lastre cemento posato a malta per percorsi LVE (generico), disegno 30x40
PLC1	ITF Pavimento lastre conglomerato cementizio e graniglia (10k N/mq), antiscivolo, disegno (30x30)
PS1	ITF Pavimento lastre materiale lapideo (10k N/mq), disegno (60x60)
PLC3	ITF Pavimento lastre pietra ricostituita su malta per percorsi LVE (generico), dim. var. sp. 5 cm
PEP1	ITF Pavimento lastre pietra ricostituita su malta, disegno 100x50
SPP1	ITF Pavimento lastre lavica posato a malta (generico)
PSS1	ITF Pavimento sopravelato, struttura in acciaio 60x60, sostegno di acciaio zincato (generico)

LEGENDA FINITURE A SOFFITTO

Codice Finitura	Descrizione
IGV1	ITF Impermeabilizzazione con malta elastica bicomponente
SCG1	ITF Controsoffitto pannelli di gesso 60x60 cm, sup. faccia, orditura nascosta
SCG2	ITF Controsoffitto REI 120 pannelli di gesso 60x60 cm
SCM1	ITF Controsoffitto pannelli di matalo 60x120 cm, sup. faccia
SC2	ITF Intonaco a soffitto civile per interni REI 120 + integritatura

NOTE GENERALI

- LA QUOTA RELATIVA + 0.00 DI PROGETTO È RIFERITA ALLA QUOTA DEL PAVIMENTO FINITO DEL FABBRICATO VIAGGIATORI CON LA QUOTA ASSOLUTA COINCIDENTE CON 330.88 m s.l.m.
- LE QUOTE ALTIMETRICHE SONO ESPRESSE IN METRI.
- LE MISURE SONO ESPRESSE IN METRI PER SCALA DI DETTAGLIO INFERIORE A 1:100, IN CENTIMETRI PER SCALA DI DETTAGLIO COMPRESA TRA 1:50 E 1:10, IN MILLIMETRI PER SCALA DI DETTAGLIO DA 1:5 A 1:1.

ELABORATI DI RIFERIMENTO

ELABORATI GRAFICI:

- Tracciamenti e finiture: IF2801EZZPBFV0109000A-009A
- Stazioni architettoniche: IF2801EZZPBFV0100006A-006A
- Alzati di dettaglio: IF2801EZZPBFV0109000A, IF2801EZZPBFV0108000A, IF2801EZZPBFV0107000A-001A

MODELLI BIM:

- Modello architettonico Stazione Hirpinia: IF281EAPWVFV0100ARC01
- Modello strutturale Stazione Hirpinia: IF281EAPWVFV0100STR01
- Modello Ventilazione/Climatizzazione: IF281EAPWVFV0100ME101
- Modello impianti idrico sanitari/reti idranti: IF281EAPWVFV0100ME201
- Modello impianti elettrici: IF281EAPWVFV0100ELE01

COMMITTENTE: **RFI** (GRUPPO FERROVIARIA ITALIANA / GRUPPO FERROVIE DELLO STATO ITALIANE)

DIREZIONE LAVORI: **ITALFERR** (GRUPPO FERROVIE DELLO STATO ITALIANE)

APPALTAZIONE CONSORZIO: **HirpiniaAV**

SOCC: **salini impreglio**, **ASTALDI**

PROGETTAZIONE MANDATARIA: **ROKSOUL** s.p.a.

MANDANTI: **NETENGINEERING**, **Alpina** s.p.a.

PROGETTO ESECUTIVO

ITINERARIO NAPOLI - BARI RADDOPPIO TRATTA APICE - ORSARA I LOTTO FUNZIONALE APICE - HIRPINIA

FV - STAZIONI E FERMATE

FV01 - STAZIONE DI HIRPINIA

Dettagli Architettonici e Servizi Igienici e Locale Pulizie Fabbricato Viaggiatori - Sezioni

APPALTAZIONE	DIRETTORE DELLA PROGETTAZIONE	PROGETTISTA						
Consorto HIRPINIA AV Il Direttore Tecnico Ing. Vincenzo Morello 21/02/2020	Il Responsabile integrazione fra le varie prestazioni specialistiche Ing. G. Casarri	Alpina s.p.a. Arch. Paolo Perotta						
COMMESSA	LOTTO	FASE	ENTE	TIPO DOC.	OPERA/DISCIPLINA	PROGR.	REV.	SCALA:
IF28	01	EZZPZ	FV0109	001	A			
Rev.	Descrizione	Redatto	Data	Verificato	Data	Approvato	Data	Autorizzato Data
A	Emesso per consegna	E. Merello	21/02/2020	M.D. Fiume	21/02/2020	M.D. Fiume	21/02/2020	Ing. Paolo Galvani

NOTE DI TAVOLA

- PER CARATTERISTICHE DI CORPI ILLUMINANTI E IMPIANTI MECCANICI SI RIMANDA AGLI ELABORATI DELLE DISCIPLINE DI RIFERIMENTO.

File: IF2801EZZPBFV0109001A.dwg