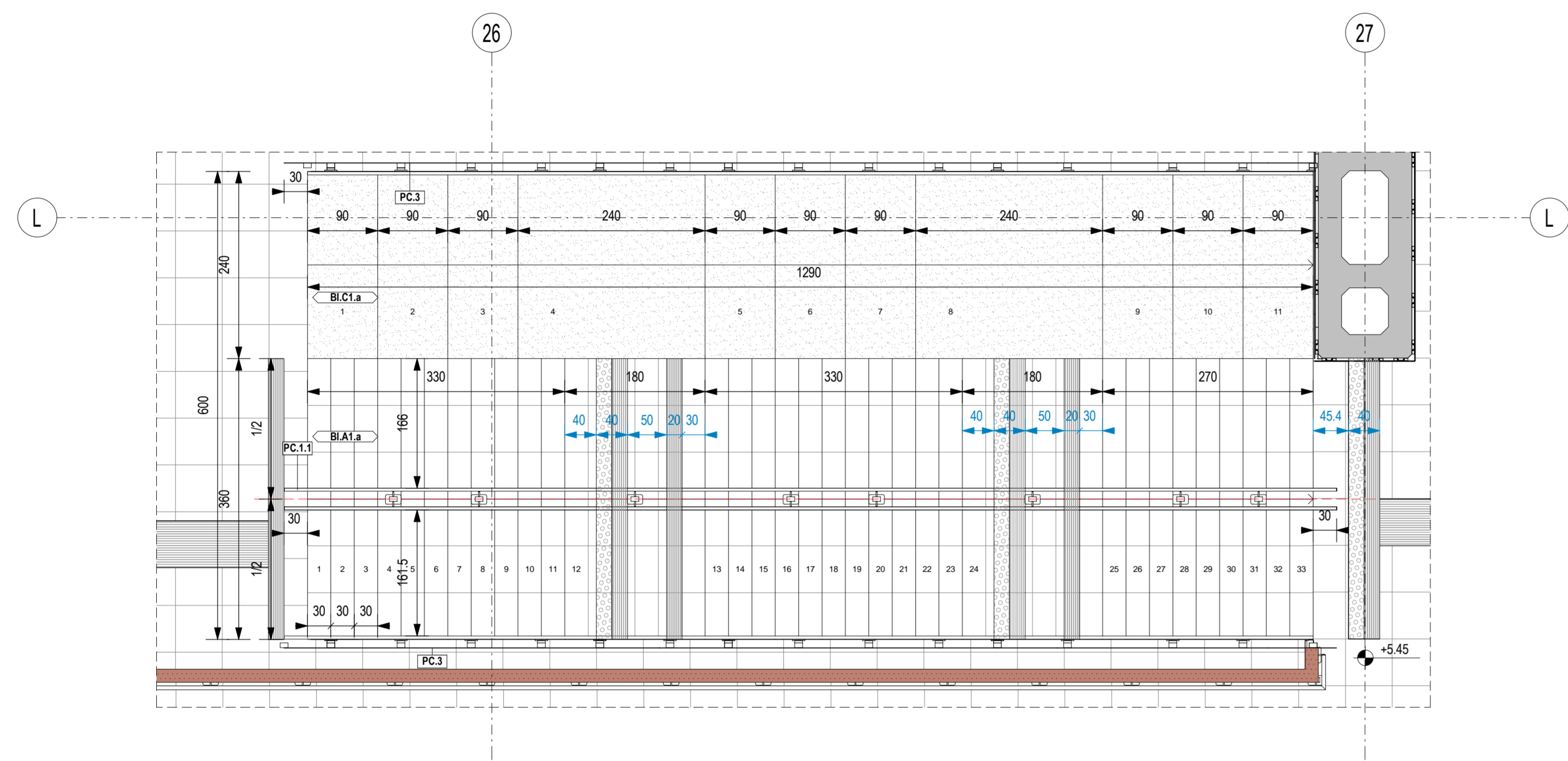
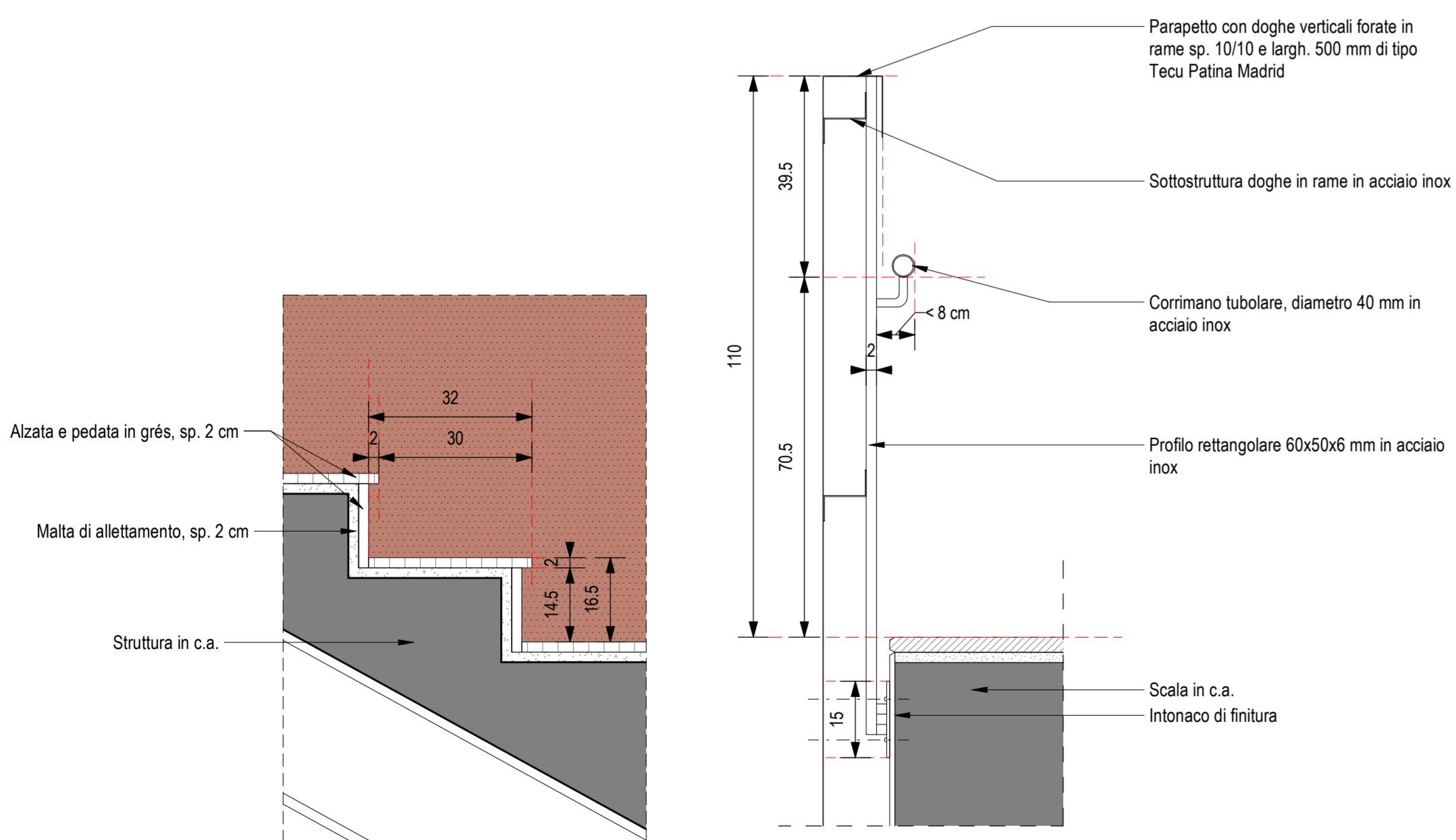


1 01\_Piano terra - Callout Scala con gradoni  
1:50

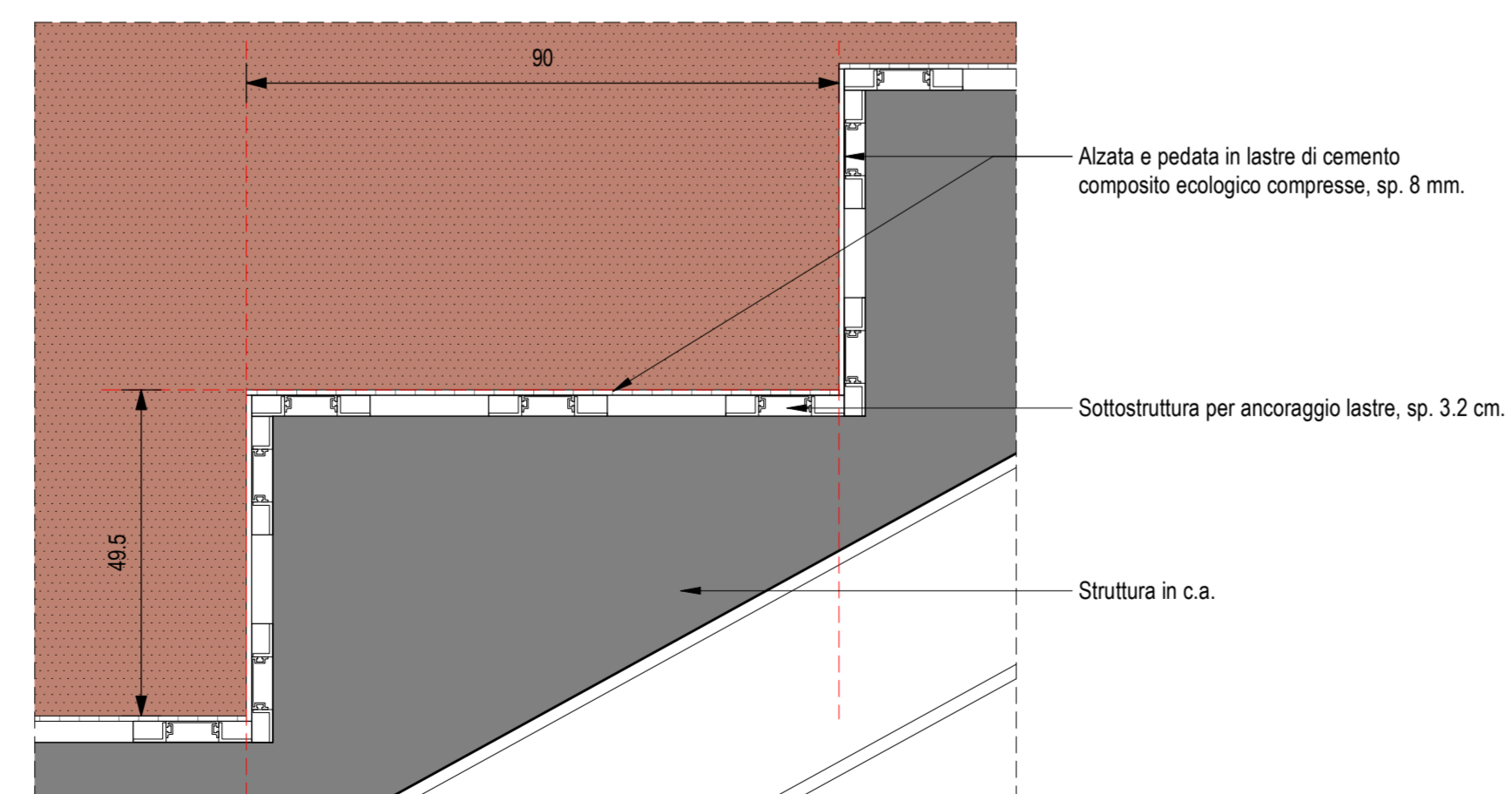


2 02\_Piano mezzanino Viaggiatori - Callout Scala con gradoni  
1:50

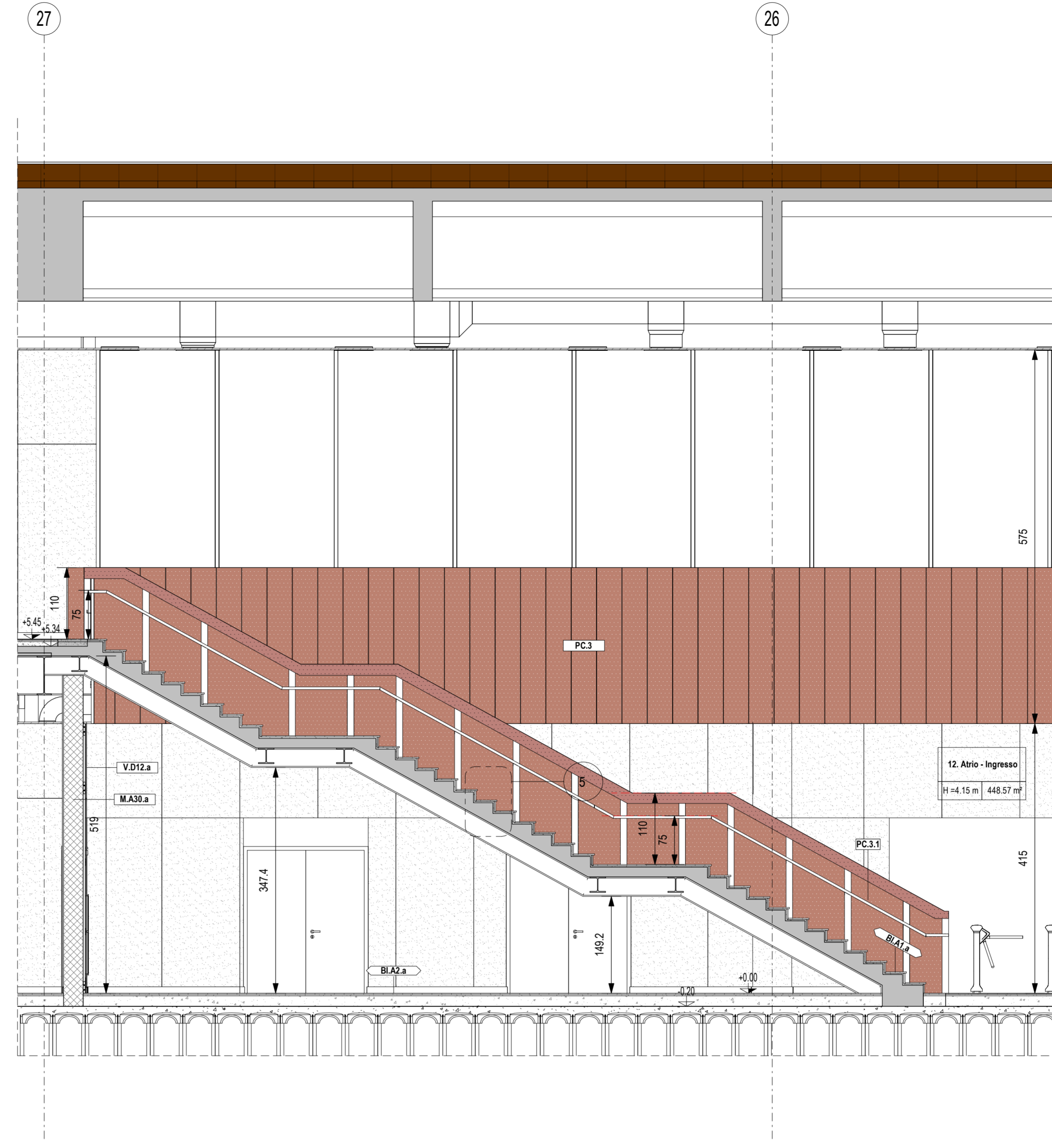


5 Dettaglio gradino  
1:10

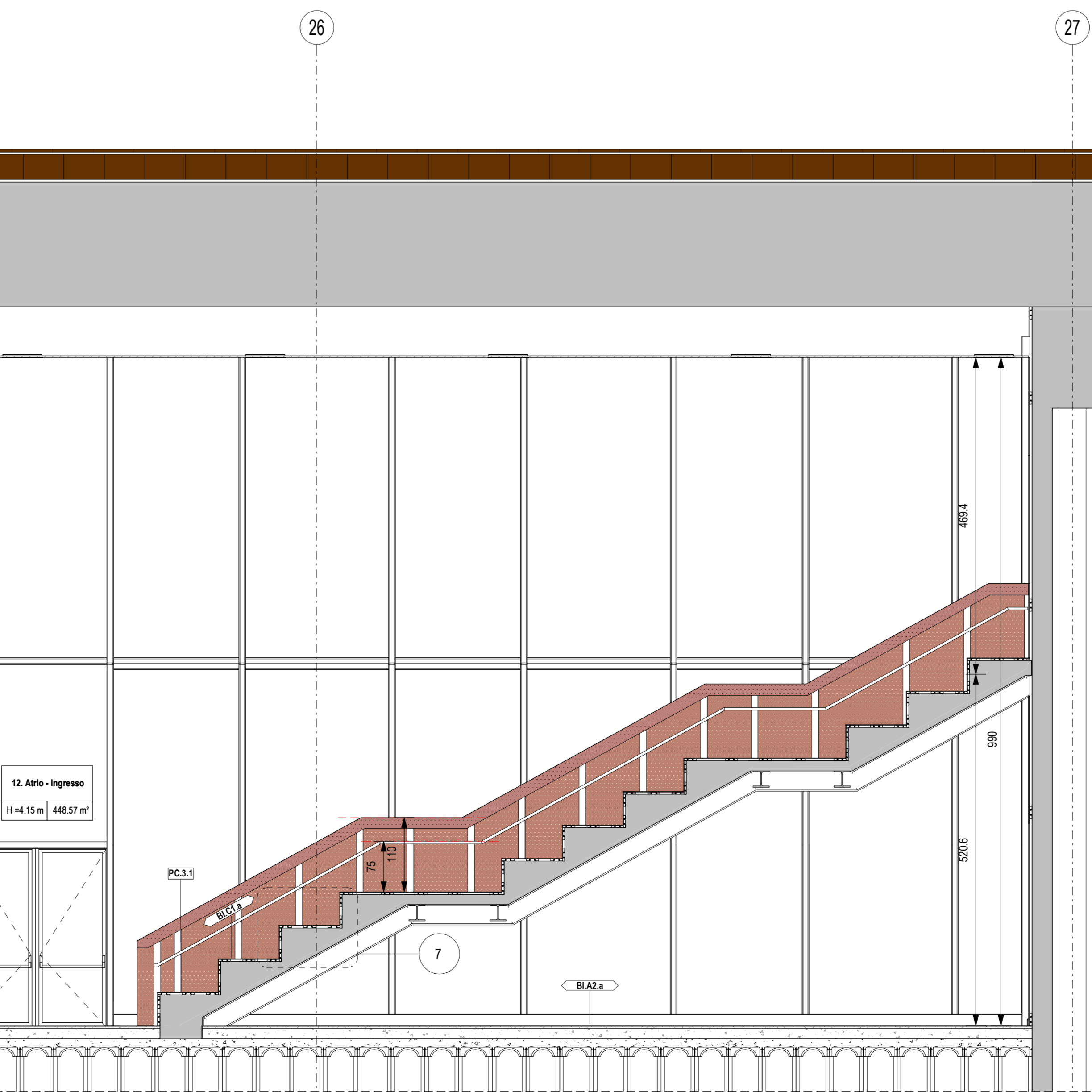
6 Dettaglio parapetto PC.3  
1:10



7 Dettaglio gradone  
1:10



3 Sezione A2  
1:50



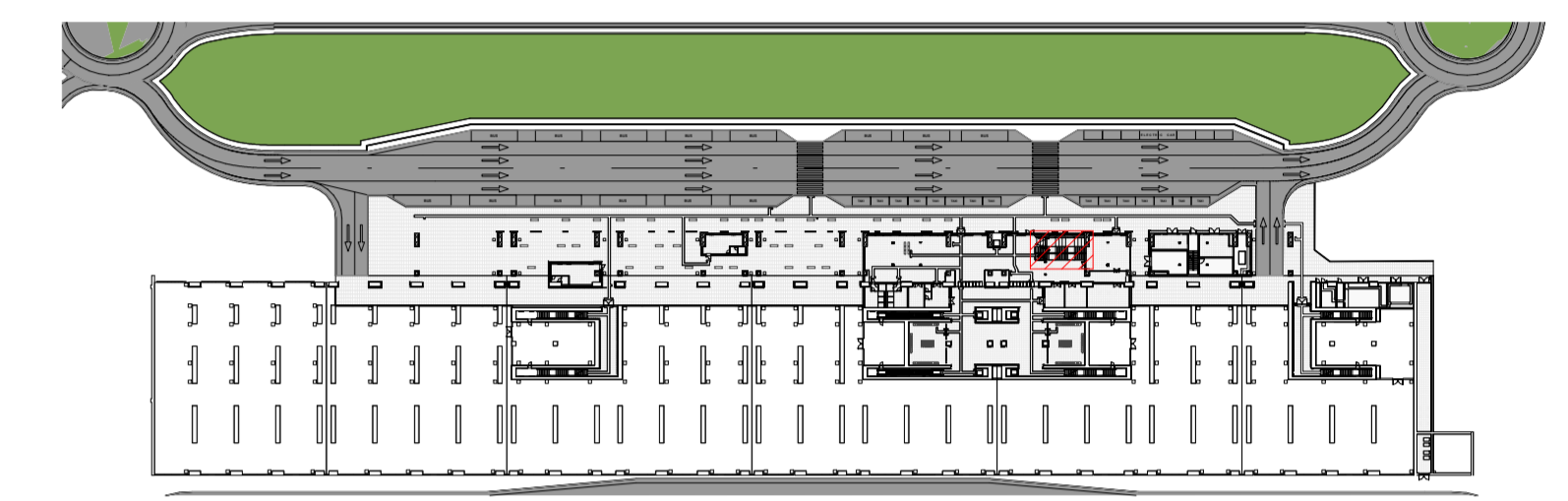
4 Sezione B2  
1:50

**LEGENDA SIMBOLOGICA GENERALE**

ASSI STRUTTURALI	QUOTE ALTIMETRICHE	CODICE LOCALE	ELEMENTI STRUTTURALI
(X)	±0.00, ±0.00, ±0.00, ±0.00	Numero Locale: N XXXX Altezza nella: m, m, m, m	Superficie
PLUVIALI	PERIMETRO LOCALI	PERIMETRO D'INTERVENTO	CODICE LOCALE FINITURE
PL			Finitura soffitti: X, X, X, X Finitura pareti: X, X, X, X
QUOTE TRACIAMENTI	QUOTE TRACIAMENTI LOGES	PENDENZA	LASTRE IN CEMENTO ECOLOGICO
XXX	XXX	0%	Lastre sp. 8 mm Lastre sp. 12 mm

**LEGENDA CODIFICA FINITURE**

CODIFICA STRATIGRAFIE VERTICALI	CODIFICA STRATIGRAFIE ORIZZONTALI
<p>Stratigrafia Verticale: M.Xm.x</p> <p>Spessore in centimetri</p> <p>Opzione tipologia</p>	<p>Stratigrafia Orizzontale: B.Xm.x</p> <p>Funzione: I - Interno, E - Esterno, S - Specie</p> <p>Progressivo materiale</p>
CODIFICA FINITURE VERTICALI	CODIFICA PORTE
<p>Stratigrafia Fin. Verticale: V.Xm.x</p> <p>Spessore in millimetri</p> <p>Opzione tipologia</p>	<p>Stratigrafia Porte: P.Xm.x</p> <p>Numero ante: 1 - singola, 2 - doppia</p> <p>Progressivo materiale</p> <p>Tipologia ante: b - battente, s - scorrevole</p> <p>Combinazione accessori</p> <p>Progressivo dimensioni</p>
CODIFICA SOFFITTI	CODIFICA STRATIGRAFIE COPERTURE
<p>Stratigrafia Soffitti: S.X.x</p> <p>Altezza del finto</p> <p>Opzione tipologia</p>	<p>Stratigrafia Coperture: D.X.x</p> <p>Progressivo materiale</p>
CODIFICA FINESTRE	
<p>Stratigrafia Finestre: W.X.x</p> <p>Opzione tipologia</p>	
CODIFICA FACCIADE CONTINUE	
<p>Stratigrafia Facciate continue: F.X.x</p> <p>Opzione tipologia</p>	



**NOTE GENERALI**

- LA QUOTA RELATIVA + 0.00 DI PROGETTO È RIFERITA ALLA QUOTA DEL PAVIMENTO FINITO DEL FABBRICATO VIAGGIATORI CON LA QUOTA ASSOLUTA COINCIDENTE CON 338.89 m s.l.m.
- LE QUOTE ALTIMETRICHE SONO ESPRESSE IN METRI
- LE MISURE SONO ESPRESSE IN METRI PER SCALA DI DETTAGLIO INFERIORE A 1:100, IN CENTIMETRI PER SCALA DI DETTAGLIO COMPRESA TRA 1:50 E 1:10, IN MILLIMETRI PER SCALA DI DETTAGLIO DA 1:5 A 1:1.

**ELABORATI DI RIFERIMENTO**

ELABORATORI GRAFICI:	IF2801EZZPBFV01090008-0098
• Tracciamenti e finiture	IF2801EZZPBFV01090008-0098
• Sezioni architettoniche	IF2801EZZPBFV01090008-0098
• Abozzi di dettaglio	IF2801EZZPBFV01090008-0098; IF2801EZZPBFV01090008-0098; IF2801EZZPBFV01090008-0098
MODELLI BIM:	
• Modello architettonico Stazione Hirpinia	IF281EAPWVFV0100ARC01
• Modello strutturale Stazione Hirpinia	IF281EAPWVFV0100STR01
• Modello Ventilazione/Climatizzazione	IF281EAPWVFV0100ME101
• Modello impianti idrico-sanitari/reti idranti	IF281EAPWVFV0100ME201
• Modello impianti elettrici	IF281EAPWVFV0100ELE01

**COMMITTENTE:** RFI - INFRASTRUTTURE FERROVIARIE ITALIANE

**DIREZIONE LAVORI:** ITALFERR - GRUPPO FERROVIE DELLO STATO ITALIANE

**APPALTAZIONE:** HirpiniaAV

**CONSORZIO:** salini impreglio

**SOCI:** ASTALDI

**PROGETTAZIONE:** ROCKSOUL s.p.a.

**MANDATARI:** NETENGINEERING, Alpina s.p.a.

**PROGETTO ESECUTIVO**

**ITINERARIO NAPOLI - BARI RADDOPPIO TRATTA APICE - ORSARA I LOTTO FUNZIONALE APICE - HIRPINIA FV - STAZIONI E FERMATE FV01 - STAZIONE DI HIRPINIA**

Dettagli Architettonici - Scala Principale e gradoni Fabricato Viaggiatori - Pianta e Sezioni

APPALTAZIONE: Consorzio HIRPINIA AV Ing. Vincenzo Morello 10/06/2020	DIRETTORE DELLA PROGETTAZIONE: Il Responsabile integrazione fra le varie prestazioni specialistiche Ing. G. Casarini	PROGETTISTA: Alpina s.p.a. Arch. Paolo Perotta						
COMMESSA	LOTTO	FASE	ENTE	TIPO DOC.	OPERA/DISCIPLINA	PROGR.	REV.	SCALA:
IF28	01	E	ZZ	PZ	FV0109	002	B	
Rev.	Descrizione	Redatto	Data	Verificato	Data	Approvato	Data	Autorizzato Data
A	Emesso per consegna	E. Merello	20/03/20	M.D. Fiume	20/03/20	M.D. Fiume	20/03/20	Ing. Paolo Galvani
B	Requisito struttura	E. Merello	10/06/20	M.D. Fiume	10/06/20	M.D. Fiume	10/06/20	

File: IF2801EZZPBFV01090008.dwg