

1 Pianta Piano Terra
1:50

2 Pianta Piano quota mezzanino
1:50

3 Pianta Piano Terra - Finiture a soffitto
1:50

4 Pianta Piano mezzanino - Finiture a soffitto
1:50

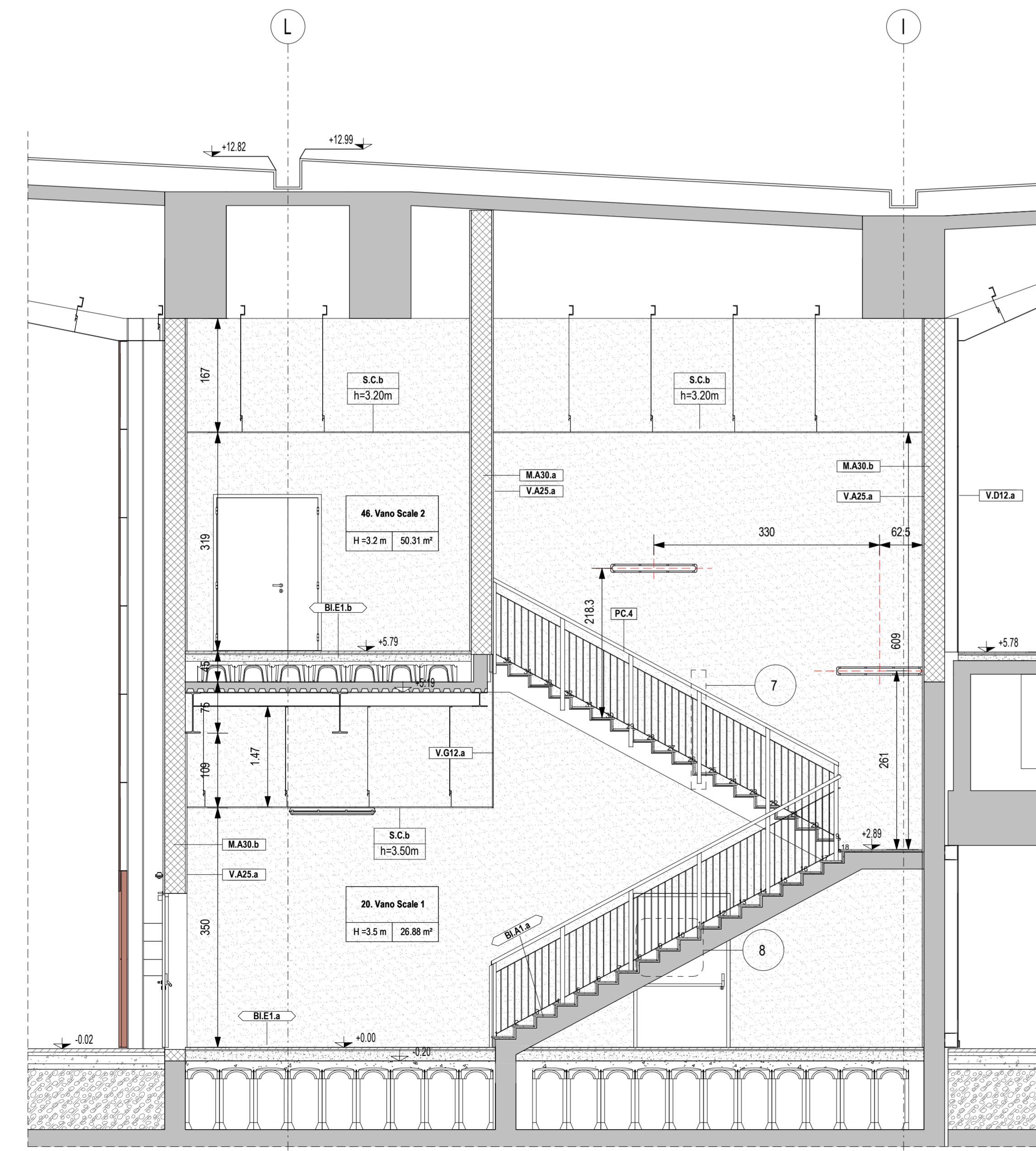
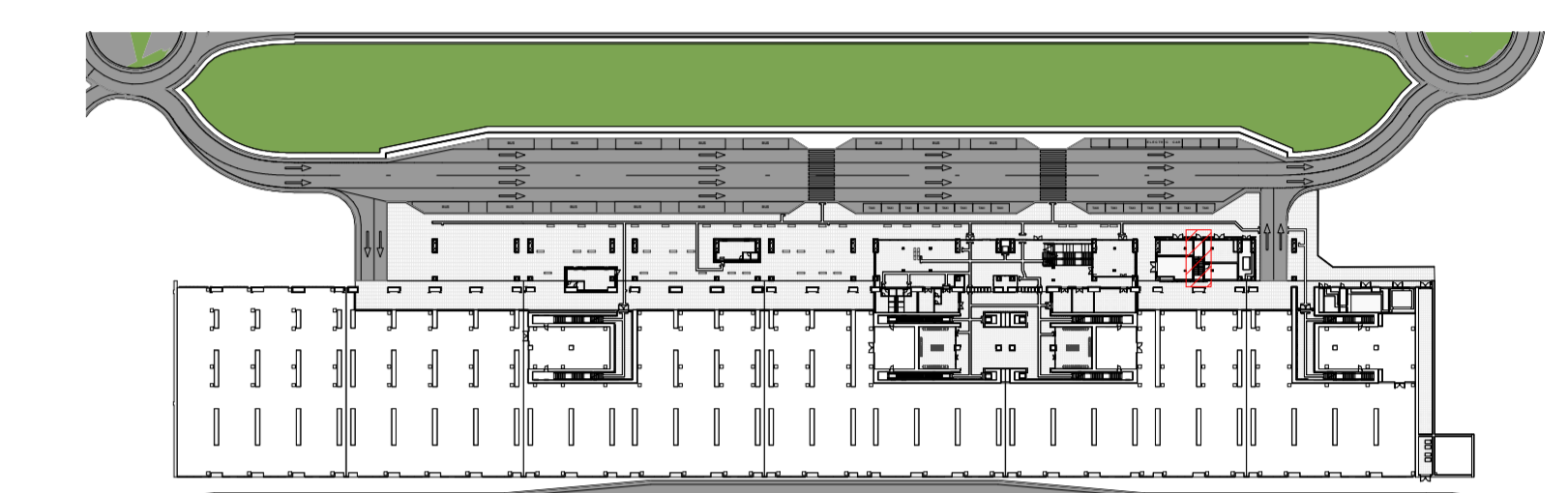
LEGENDA FINITURE A PARETE	
Codice Finitura	Descrizione
ISV1	ITF Impermeabilizzazione con malta elastica bicomponente
FIC3	ITF Intonaco civile per esterni + tinteggiatura
FIC1	ITF Intonaco civile per interni + tinteggiatura
PIQ2	ITF Intonaco civile per interni REI 120 + tinteggiatura
SVC1	ITF Lastre in gesso rivestito, standard A, incombustibile, fuoco A1, 12,5 mm, incollata
FCC2	ITF Placcaggio in cartongesso
FCC0	ITF Rivestimento grés posato a colla (generico), disegno 100x30
FLC1	ITF Rivestimento lastre cemento eco posato a colla (generico) sp. 8 mm
FLC2	ITF Rivestimento lastre cemento eco posato a colla (generico) sp. 12 mm
FMA1	ITF Rivestimento maiolica posato a colla (generico), disegno 20x20

LEGENDA FINITURE A PAVIMENTO	
Codice Finitura	Descrizione
PIQ3	ITF Pavimento grés posato a colla (generico), disegno 60x60X1,4
PEG1	ITF Pavimento grés posato a malta (generico), disegno 30x60
PIQ2	ITF Pavimento grés posato a malta (generico), disegno 60x60X2
FLC1	ITF Pavimento lastre cemento posato a malta per percorsi LVE (generico), dimensioni var. sup. 2cm
FLC2	ITF Pavimento lastre cemento posato a malta per percorsi LVE fascia gialla (generico), disegno 30x40
PLC1	ITF Pavimento lastre cemento posato a malta per percorsi LVE (generico), disegno 30x40
PIQ1	ITF Pavimento lastre conglomerato cementizio e graniglia (10x N/mq), antiscivolo, disegno (30x30)
PIQ1	ITF Pavimento lastre materiche lapidee (10x N/mq), disegno (60x60)
PLC3	ITF Pavimento lastre pietra rocciolata su malta per percorsi LVE (generico), dim. var. sp. 5 cm
PEP1	ITF Pavimento lastre pietra rocciolata su malta, disegno 100x50
SPP1	ITF Pavimento pietra lavica posato a malta (generico)
FSS1	ITF Pavimento sovrappavimento, struttura in acciaio 60x60, solette di acciaio zincato (generico)

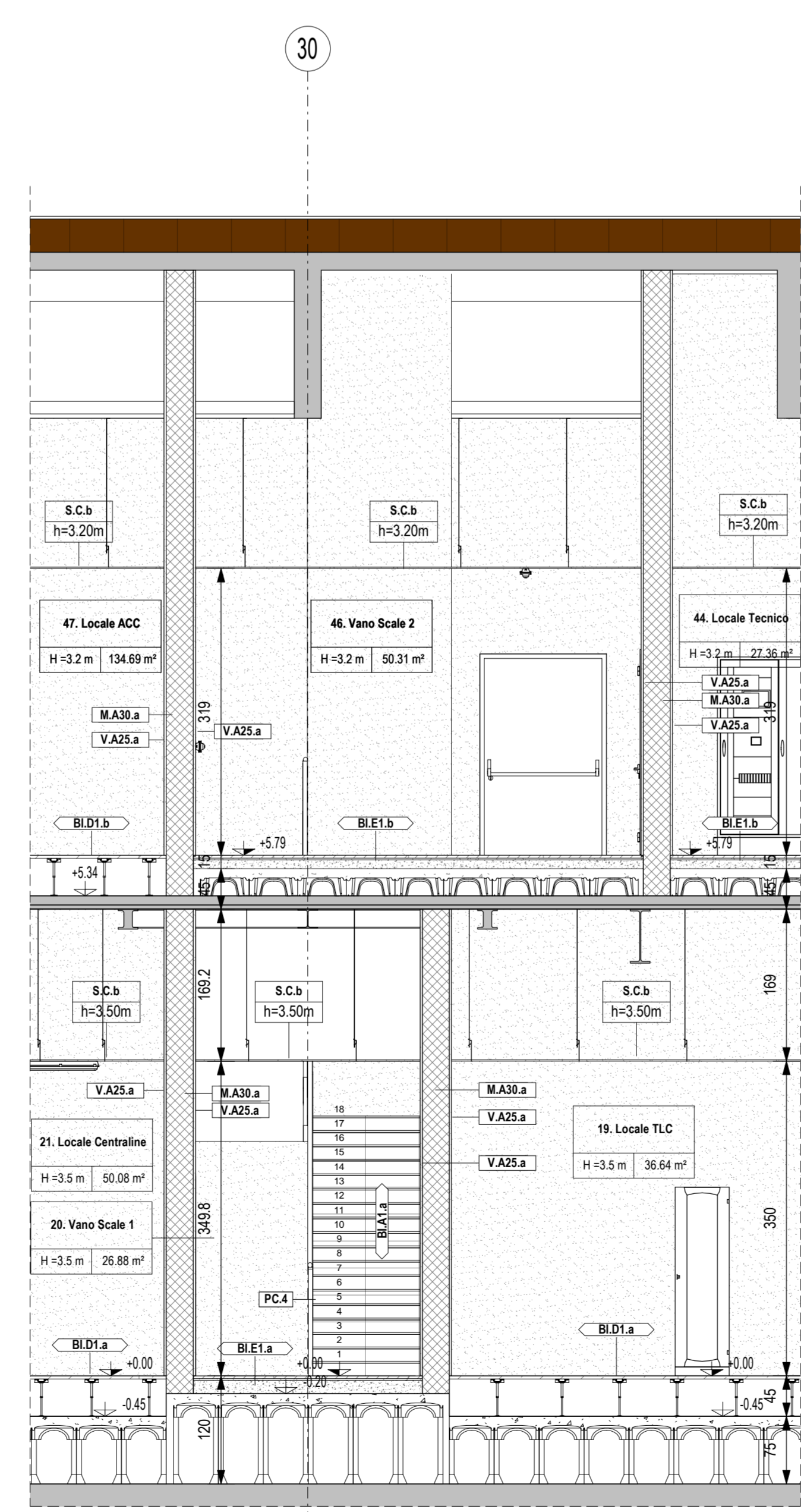
LEGENDA FINITURE A SOFFITTO	
Codice Finitura	Descrizione
ISV1	ITF Impermeabilizzazione con malta elastica bicomponente
SCG1	ITF Controsoffitto pannelli di gesso 60x60 cm, sup.liscia, orditura nascosta
SCG2	ITF Controsoffitto REI 120 pannelli di gesso 60x60 cm
SCM1	ITF Controsoffitto pannelli di metallo 60x120 cm, sup.liscia
SC2	ITF Intonaco a soffitto civile per interni REI 120 + tinteggiatura

LEGENDA SIMBOLOGIA GENERALE			
ASSI STRUTTURALI	QUOTE ALTIMETRICHE	CODICE LOCALE	Altezza netta
ELEMENTI STRUTTURALI	PLUVIALI	CODICE LOCALE FINITURE	Altezza netta
QUOTE TRACCIAMENTI	QUOTE TRACCIAMENTI LOGES	PENDENZA	LASTRE IN CEMENTO ECOLOGICO

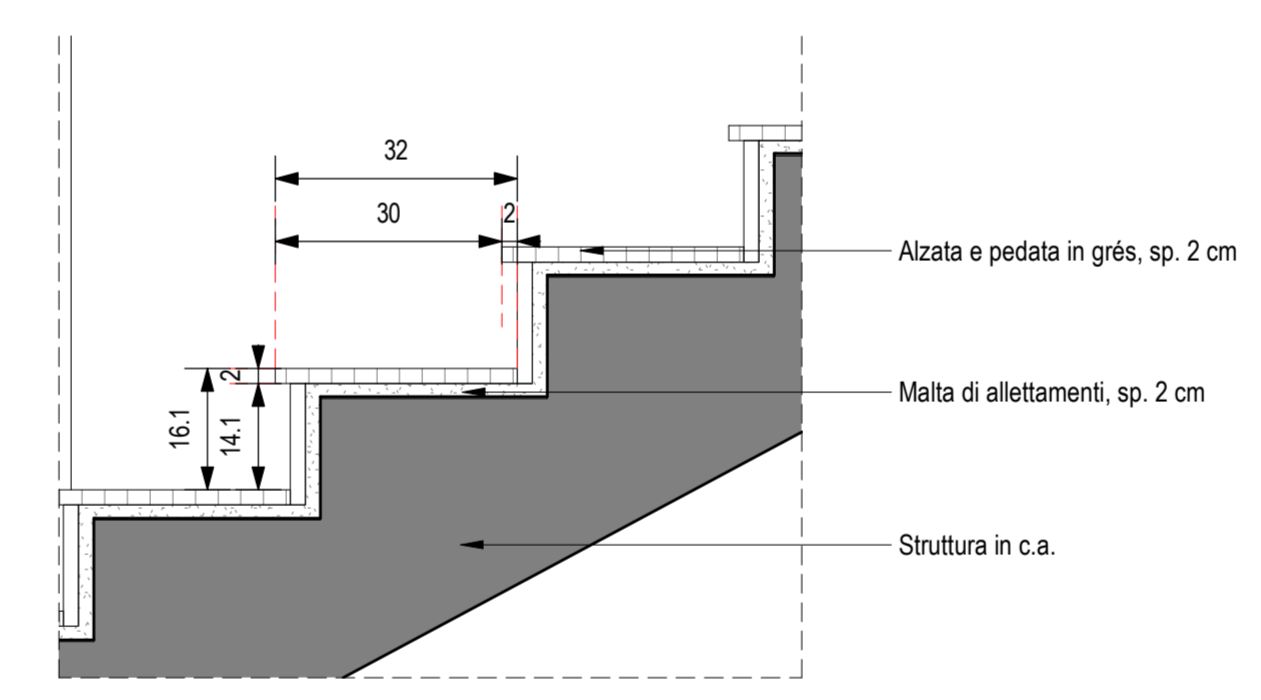
LEGENDA CODIFICA FINITURE			
CODIFICA STRATIGRAFIE VERTICALI	CODIFICA STRATIGRAFIE ORIZZONTALI	CODIFICA PORTE	CODIFICA STRATIGRAFIE COPERTURE
CODIFICA FINITURE VERTICALI	CODIFICA SOFFITTI	CODIFICA FINESTRE	CODIFICA FACCIATE CONTINUE



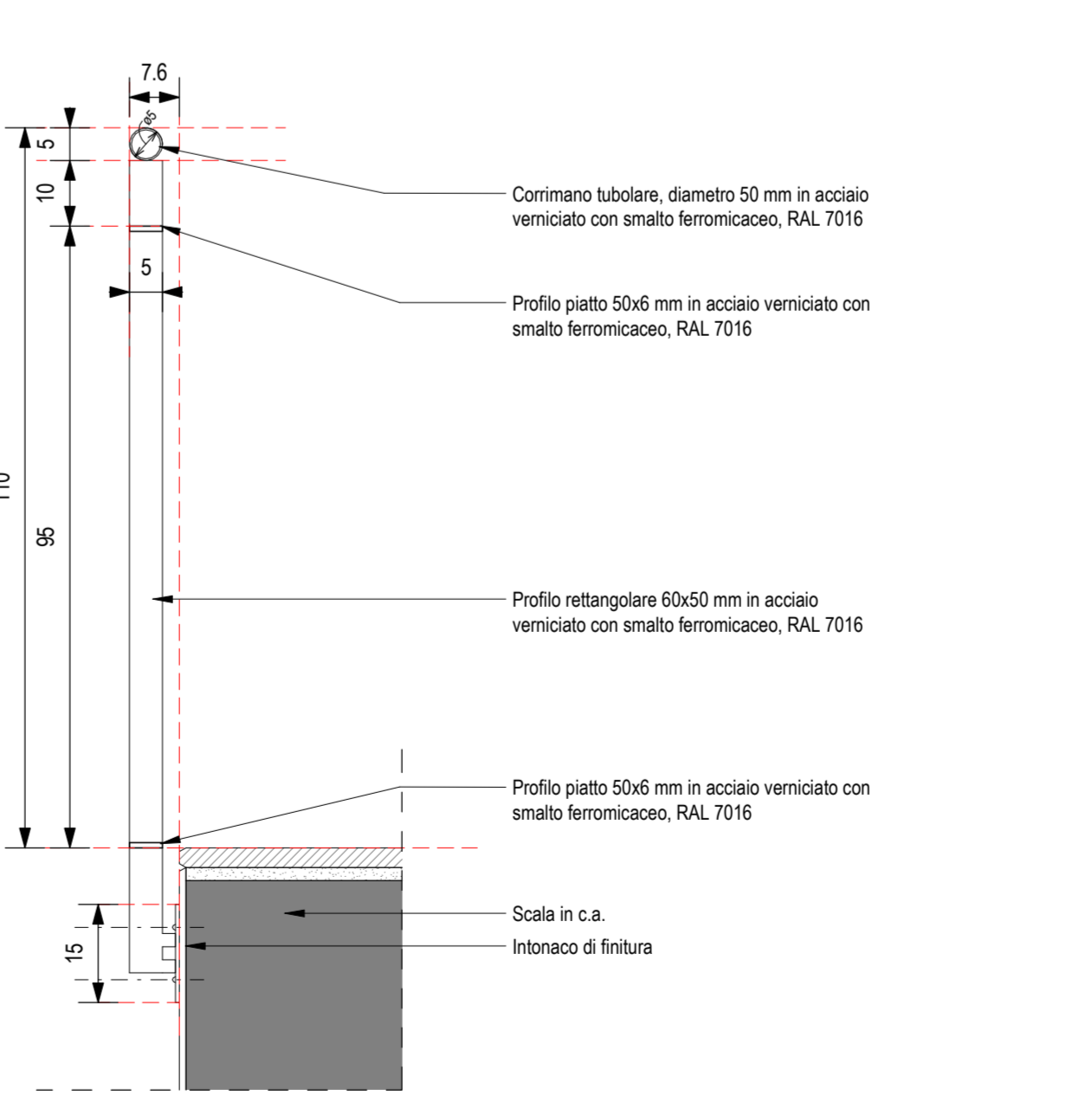
5 Sezione A5
1:50



6 Sezione B5
1:50



8 Dettaglio gradino
1:10



7 Dettaglio PC.4
1:10

NOTE GENERALI	
1. LA QUOTA RELATIVA +0.00 DI PROGETTO È REFERITA ALLA QUOTA DEL PAVIMENTO FINITO DEL FABBRICATO VIAGGIATORI CON LA QUOTA ASSOLUTA COINCIDENTE CON 330,89 m s.l.m.	
2. LE QUOTE ALTIMETRICHE SONO ESPRESSE IN METRI.	
3. LE Misure SONO ESPRESSE IN METRI PER SCALA DI DETTAGLIO INFERIORE A 1:100. IN CENTIMETRI PER SCALA DI DETTAGLIO COMPRESA TRA 1:50 E 1:10. IN MILLIMETRI PER SCALA DI DETTAGLIO DA 1:5 A 1:1.	

ELABORATI DI RIFERIMENTO	
ELABORATI GRAFICI:	IF2801EZZPBFV0109000A-009A
Tracciamenti e finiture	IF2801EZZPBFV0100006A-009A
Sezioni architettoniche	IF2801EZZPBFV0109000A, IF2801EZZPBFV0108000A, IF2801EZZPBFV0107000A-001A
Alzati di dettaglio	

MODELLI BIM:	
Modello architettonico Stazione Hirpinia	IF281EAPWVFV0100ARCD1
Modello strutturale Stazione Hirpinia	IF281EAPWVFV0100STR01
Modello Ventilation/Climatizzazione	IF281EAPWVFV0100ME101
Modello impianti idrico sanitari/reti idranti	IF281EAPWVFV0100ME201
Modello impianti elettrici	IF281EAPWVFV0100ELE01

COMMITTENTE: **RFI** GRUPPO FERROVIE DELLO STATO ITALIANE

DIREZIONE LAVORI: **ITALFERR** GRUPPO FERROVIE DELLO STATO ITALIANE

APPALTAZIONE CONSORZIO: **HirpiniaAV**

SOCI: **salini impreglio**, **ASTALDI**

PROGETTAZIONE MANDATARIA: **ROCKSOUL** S.p.A.

MANDATARI: **NETENGINEERING**, **Alpina** S.p.A.

PROGETTO ESECUTIVO

ITINERARIO NAPOLI - BARI RADDOPPIO TRATTA APICE - ORSARA I LOTTO FUNZIONALE APICE - HIRPINIA

FV - STAZIONI E FERMATE

FV01 - STAZIONE DI HIRPINIA

Dettagli Architettonici - Scala Interna Fabbricato Tecnologico - Pianta e Sezioni

APPALTAZIONE CONSORZIO HIRPINIA AV Il Direttore Tecnico Ing. Vincenzo Morello 21/02/2020	DIRETTORE DELLA PROGETTAZIONE Il Responsabile integrazione fra le varie prestazioni specialistiche Ing. G. Casarini	PROGETTISTA Alpina S.p.A. Arch. Paolo Perotta
--	---	--

COMMESSA	LOTTO	FASE	ENTE	TIPO DOC.	OPERA/DISCIPLINA	PROGR.	REV.	SCALA:
IF28	01	E	ZZ	PZ	FV0109	005	A	

Rev.	Descrizione	Redatto	Data	Verificato	Data	Approvato	Data	Autorizzato	Data
A	Emesso per consegna	E. Merello	21/02/2020	M.D. Fiume	21/02/2020	M.D. Fiume	21/02/2020	Ing. Paolo Perotta	21/02/2020

File: IF2801EZZPBFV0109000A.dwg