

SVILUPPATA PARATIA
SCALA 1:100
TRATTA 9-10

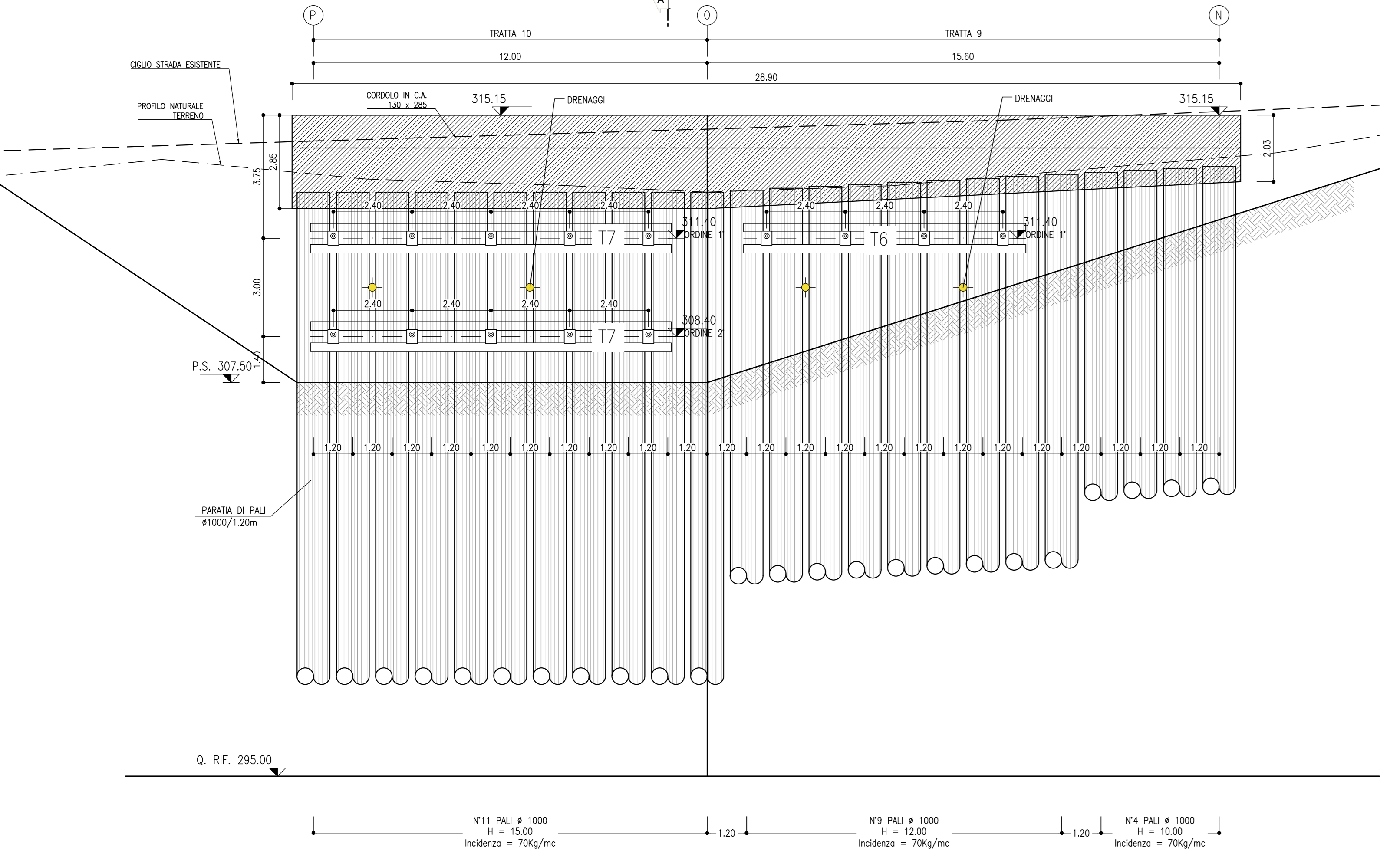


TABELLA TIRANTI A TREFOLI E VTR

TRATTO	Ordine	Passo [m]	N°tiranti	N°trefoli	i vert. [°]	i orizz. [°]	Pretensione [kN]	L libera [m]	L ancoraggio [m]	Ltotale [m]	Trave di ripartizione
7	1	3.4	3	5	20°	0°	300	24	9	33	2 HEB 220
	2	3.4	3	5	20°	0°	300	22	9	31	2 HEB 220
8	1	3.4	3	4	20°	0°	200	24	9	31	2 HEB 220
	2	3.4	3	4	20°	0°	200	24	9	31	2 HEB 220
9	1	2.4	4	5	20°	0°	300	15	9	24	2 HEB 180
	2	2.4	4	5	20°	0°	300	12	9	21	2 HEB 180
10	1	2.4	5	5	20°	0°	300	15	9	24	2 HEB 180
	2	2.4	5	5	20°	0°	300	12	9	21	2 HEB 180

INCIDENZA CORDOLO

LUNGHEZZA (m)	INCIDENZA ARMATURA (Kg/mc)
147.10	50 Kg/mc

TABELLA DRENAGGI

LUNGHEZZA (m)	INCLINAZIONE (gradi)	NUMERO
5.00	5°	6
7.00	5°	18
9.00	5°	31

TABELLA TRAVI DI CONTRASTO

NOME TRAVE	PROFILO TRAVE	LUNGHEZZA Tot. (m)
T1	2HEB220	16.75
T2	2HEB220	14.75
T3	2HEB220	4.55
T4	2HEB220	11.35
T5	2HEB220	9.95
T6	2HEB180	8.80
T7	2HEB180	11.00

TABELLA PALI

Ø (mm)	L. (m)	INCIDENZA ARMATURA (Kg/mc)	N°
1000	15.00	70	11
1000	12.00	70	9
1000	10.00	70	4
1500	12.00	70	2
1500	15.00	70	10
1500	32.00	90 - 140	11
1500	30.00	65	5
1500	28.00	65	5
1500	12.00	65	4
1500	15.00	65	4
1500	21.00	65	8
1500	26.00	65	7

COORDINATE PUNTI DI TRACCIAMENTO TRATTA 1-2-3-4-5

PUNTO A	PUNTO B	PUNTO C
X: 17842.368 Y: 150357.041 Z: 309.00	X: 17825.516 Y: 150350.164 Z: 309.00	X: 17815.555 Y: 150364.701 Z: 309.00
PUNTO D	PUNTO E	PUNTO F
X: 17849.281 Y: 150341.282 Z: 306.50	X: 17809.257 Y: 150341.919 Z: 306.50	X: 17806.594 Y: 150327.736 Z: 303.21

COORDINATE PUNTI DI TRACCIAMENTO TRATTA 6-7-8

PUNTO G	PUNTO H	PUNTO I
X: 17826.146 Y: 150348.585 Z: 303.00	X: 17829.927 Y: 150339.112 Z: 303.00	X: 17830.557 Y: 150337.533 Z: 299.10
PUNTO J	PUNTO K	PUNTO L
X: 17834.967 Y: 150326.480 Z: 299.10	X: 17822.335 Y: 150321.440 Z: 295.92	X: 17829.79 Y: 150329.44 Z: 290.44

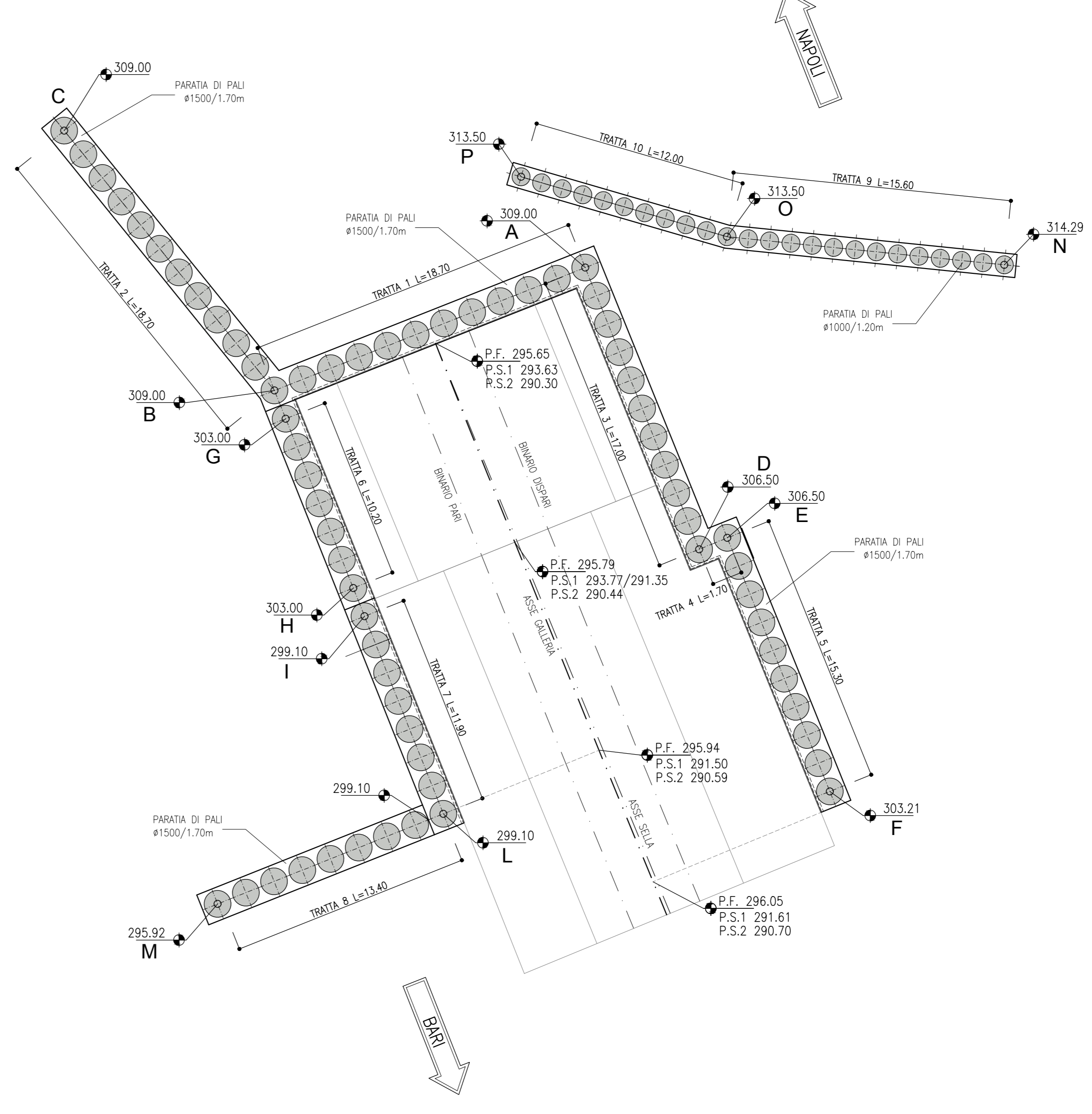
COORDINATE PUNTI DI TRACCIAMENTO TRATTA 9-10

PUNTO M	PUNTO O	PUNTO P
X: 17866.362 Y: 150357.195 Z: 314.29	X: 17850.842 Y: 150358.772 Z: 313.50	X: 17830.319 Y: 150362.120 Z: 313.50

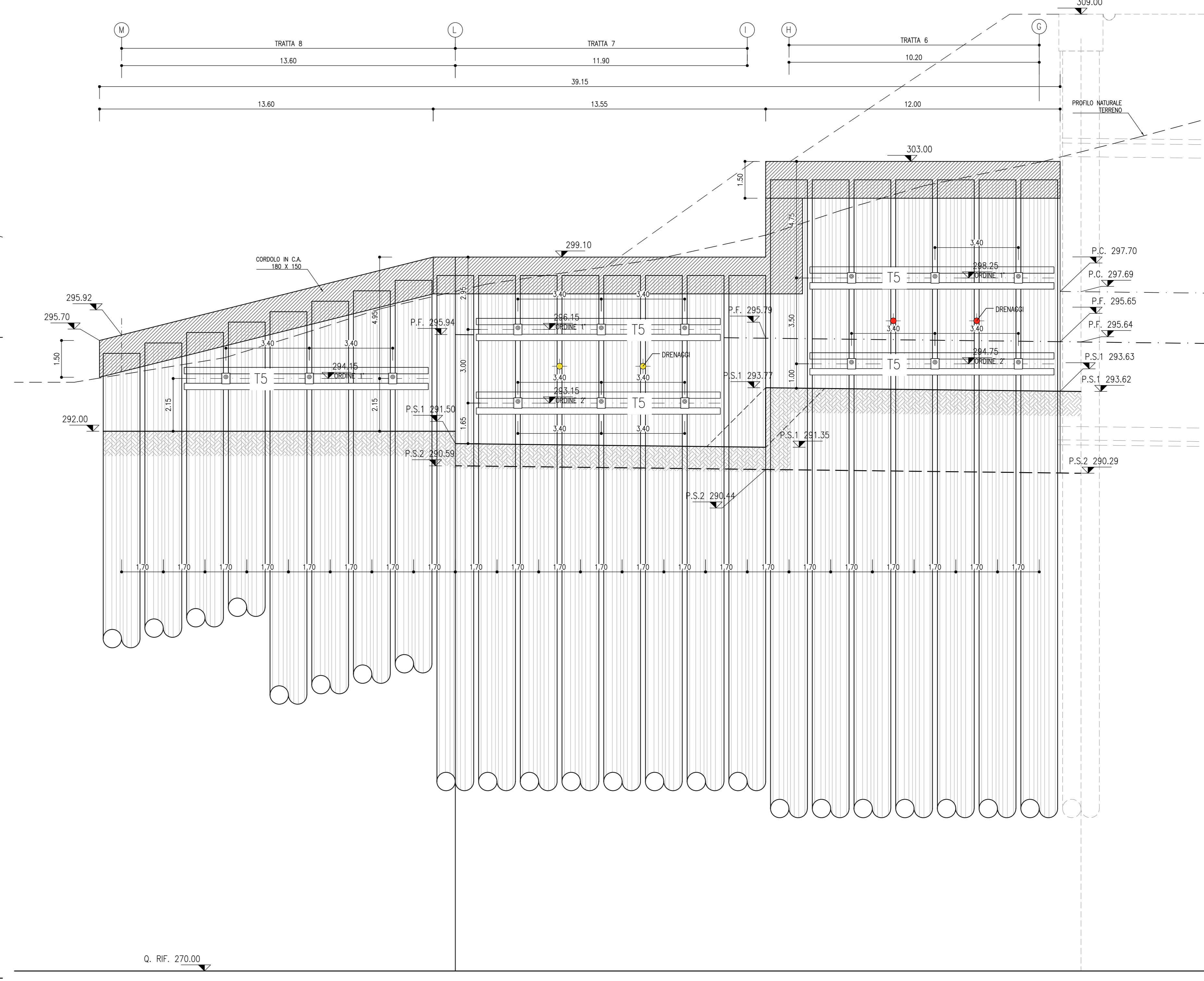
LEGENDA

P.C.= PIANO DEI CENTRI P.S.1= PIANO DI SCAVO
P.F.= PIANO DEL FERRO P.S.2= PIANO DI SCAVO ARCO ROVESCIO

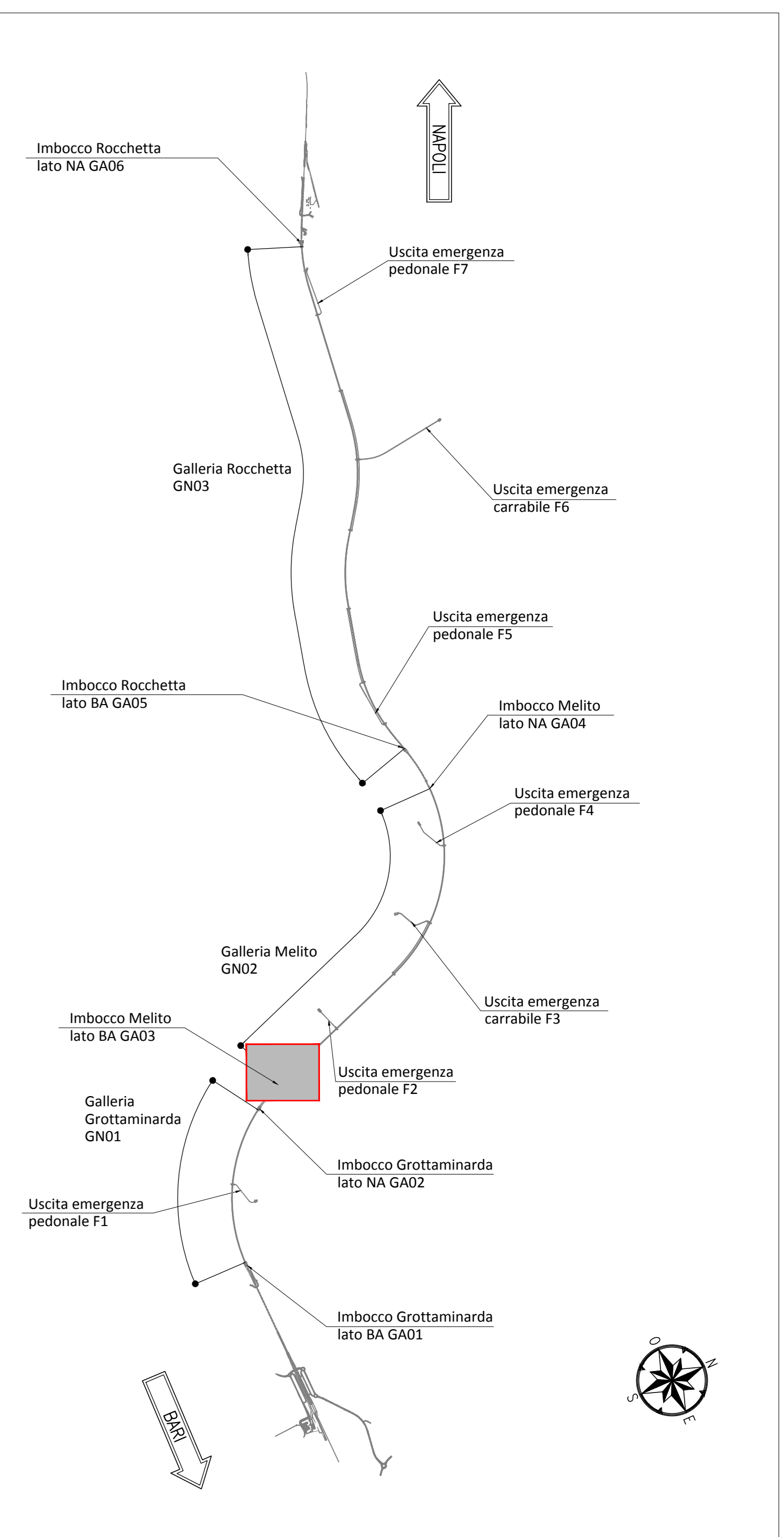
PLANIMETRIA
SCALA 1:200



SVILUPPATA PARATIA
SCALA 1:100
TRATTA 6-7-8



KEY-PLAN - Scala 1:50000



NOTE GENERALI

- EVENTUALI DIFFERENZE TRA LE MISURE TOTALI E LE SOMMATORIE DELLE MISURE PARZIALI SONO DOVUTE AGLI ARROTONDAMENTI AUTOMATICI DI AUTOCAD
- SI SEGNA LA PRESENZA DI ELETTRODOTTI IN ESERCIZIO. L'IMPRESA DEVE UTILIZZARE ATTREZZATURE CHE CONSENTANO DI RISPETTARE I FRANCHI DI SICUREZZA STABILITI DALL' ALL. IX DEL D. Lgs. 81/08 O RICHIEDERE ALL'ENTE GESTORE LA DISATTIVAZIONE DELLA LINEA.
- PER I PARTICOLARI COSTRUTTIVI RELATIVI A CANALLETTE E FOSSI DI GUARDIA SI RIMANDA ALL'ELABORATO "F2801EZZZGA0300001".

NOTA TABELLA MATERIALI

- PER LE CARATTERISTICHE DEI MATERIALI E NOTE DI CARATTERE GENERALE SI RIMANDA ALL'ELABORATO "F2801EZZZGA0300001".

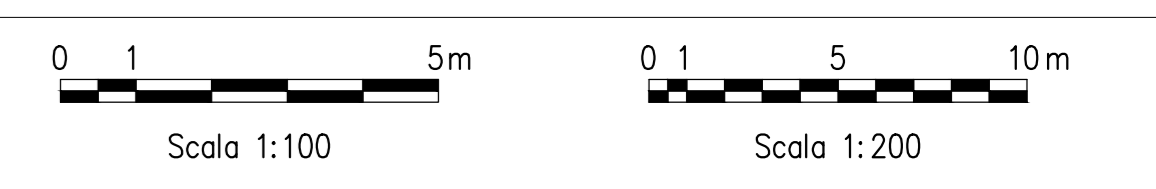


TABELLA TIRANTI A TREFOLI E VTR

TRATTO	Ordine	Passo [m]	N°tiranti	N°trefoli	VTR	i vert. [°]	i orizz. [°]	Pretensione [kN]	L libera [m]	L ancoraggio [m]	Ltotale [m]	Trave di ripartizione
1	1	3.4	5	5	0°	0°	100	34	9	33	2 HEB 220	
	2	3.4	2	5	0°	0°	50	21	6.5	28		
	3	3.4	3	1	0°	0°	50	21		6.5	28	PARETE DI PLACODAGGIO ARMATA IN VTR
	4	3.4	2	5	1	0°	0°	50	19		26	
3	1	3.4	5	5	20°	0°	300	20	12	32	2 HEB 220	
	2	3.4	5	5	20°	0°	300	18	12	30	2 HEB 220	
	3	3.4	5	6	20°	0°	400	16	12	28	2 HEB 220	
	4	3.4	5	6	20°	0°	500	14	12	26	2 HEB 220	
5	1	3.4	2	4	20°	0°	200	28	9	37	2 HEB 220	
	2	3.4	4	4	20°	0°	200	24	9	33	2 HEB 220	
	3	3.4	4	4	20°	0°	100	22	9	31	2 HEB 220	
	4	3.4	4	5	20°	0°	100	20	9	29	2 HEB 220	
6	1	3.4	3	5	20°	0°	300	20	9	29	2 HEB 220	
	2	3.4	3	5	20°	0°	300	18	9	27	2 HEB 220	

COMMITTENTE: **RFI** RETE FERROVIARIA ITALIANA

DIREZIONE LAVORI: **ITALFERR** GRUPPO FERROVIE DELLO STATO ITALIANE

APPALTAZIONE CONSORZIO: **HirpiniaAV**

PROGETTAZIONE: **ROCKSOIL** s.p.a.

PROGETTO ESECUTIVO: **ITINERARIO NAPOLI - BARI RADDOPPIO TRATTA APICE - ORSARA I LOTTO FUNZIONALE APICE - HIRPINIA GN02 - GALLERIA NATURALE MELITO DA KM 5+064 A KM 9+573 IMBOCCO LATO BARI OPERE DI SOSTEGNO**

Rev.	Descrizione	Redatto	Data	Verificato	Data	Approvato	Data	Autore	Data
A	Presentazione per gara	M. Agostino	15/06/2020	B. Spagnoli	15/06/2020	M. Gatti	15/06/2020	Ing. G. Casarri	
B	Presentazione per gara	M. Agostino	15/06/2020	B. Spagnoli	15/06/2020	M. Gatti	15/06/2020	Ing. G. Casarri	

File: F2801EZZZGA0300001B.dwg