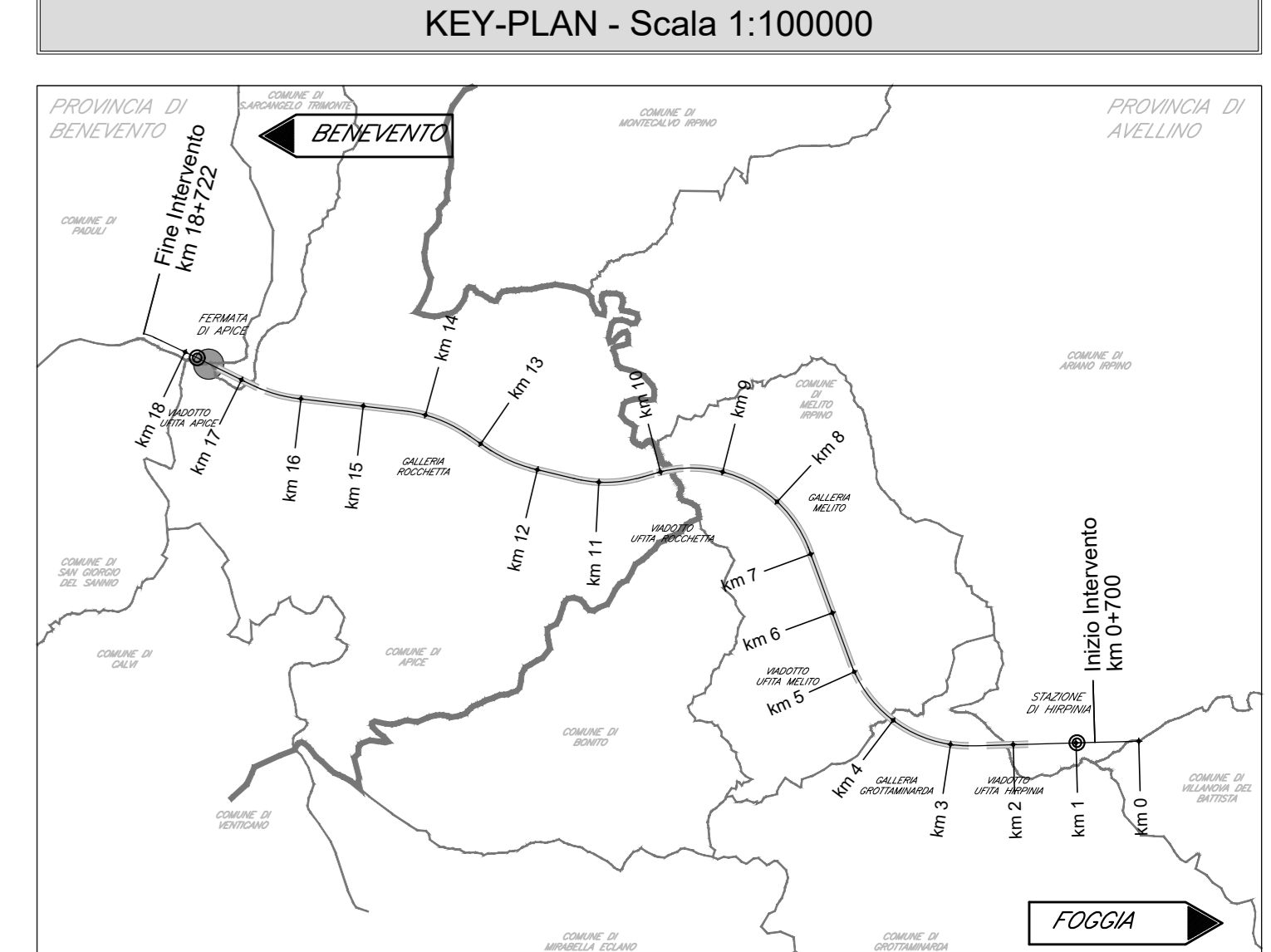
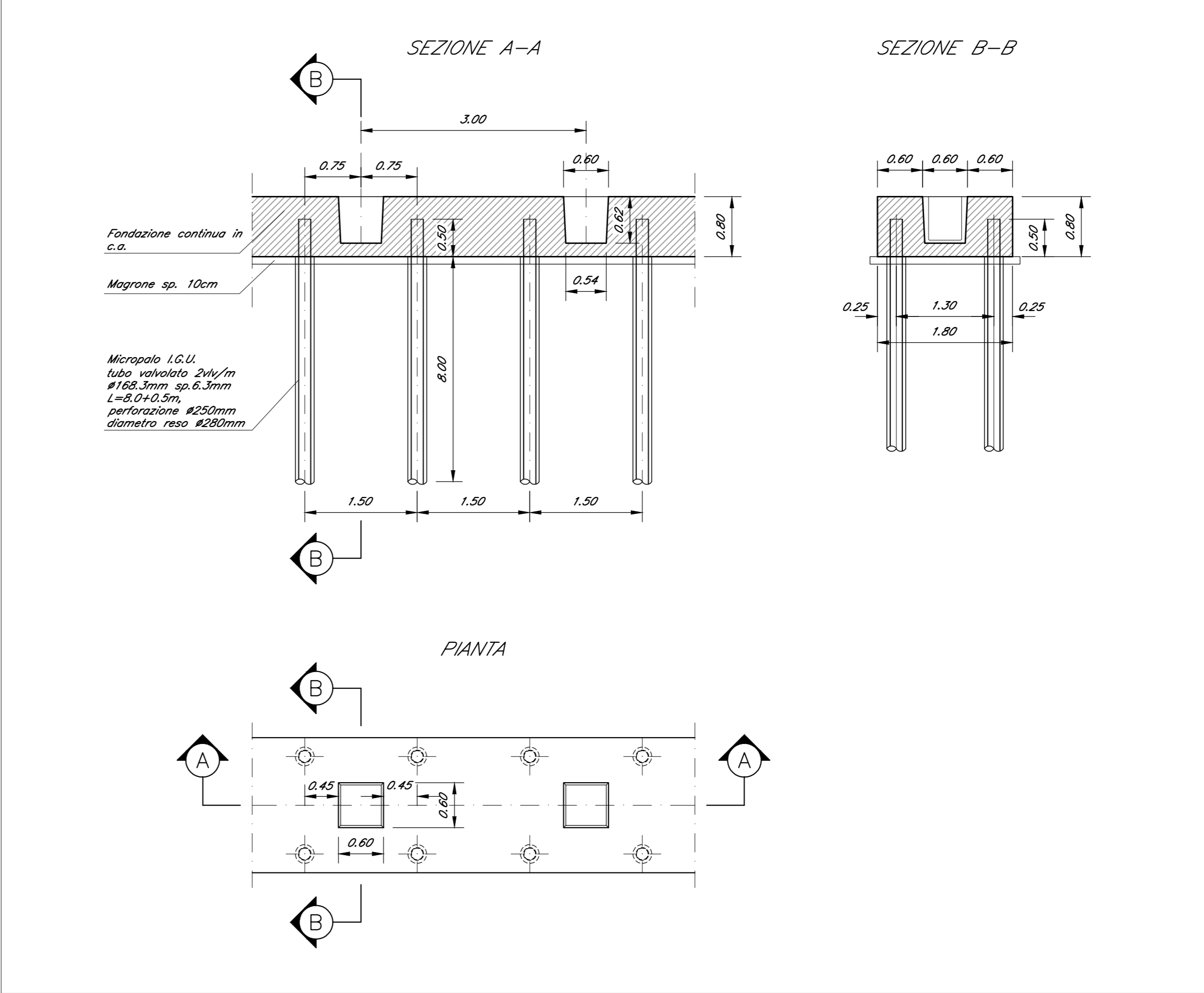
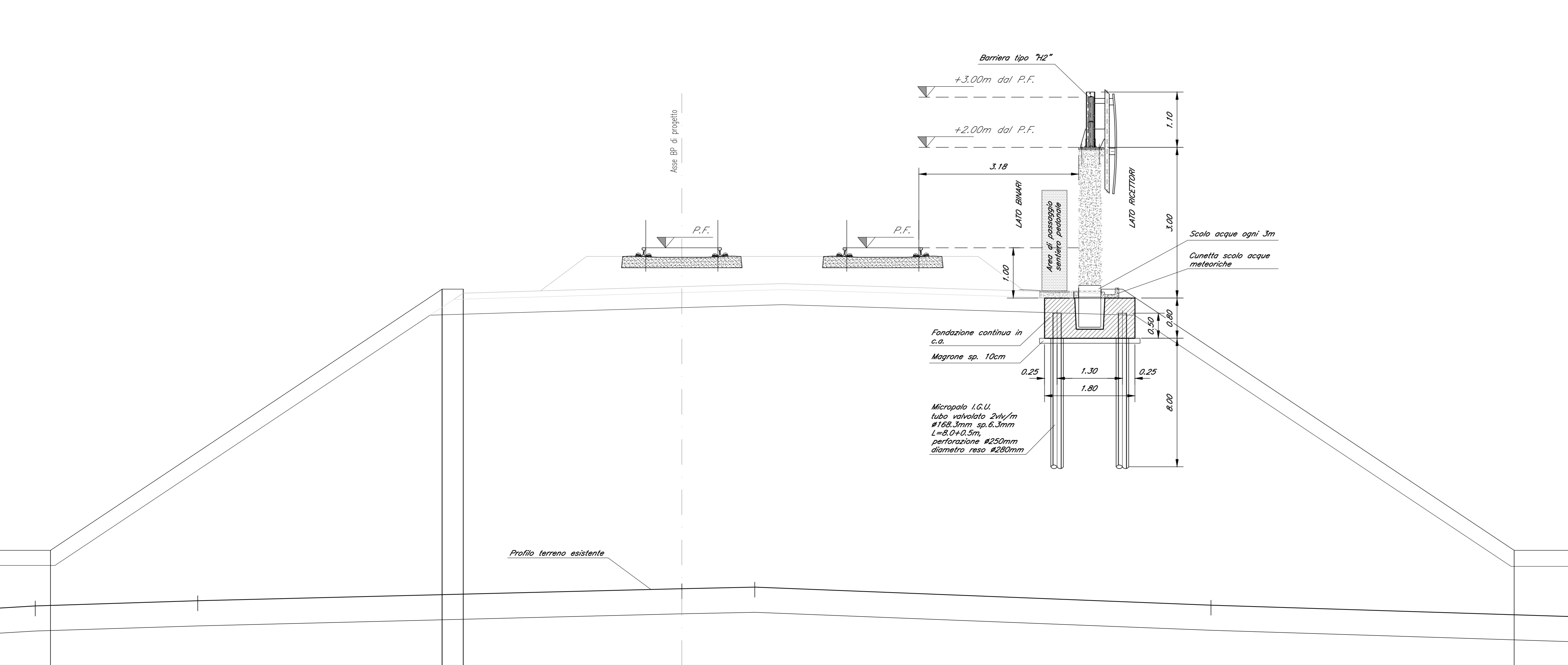
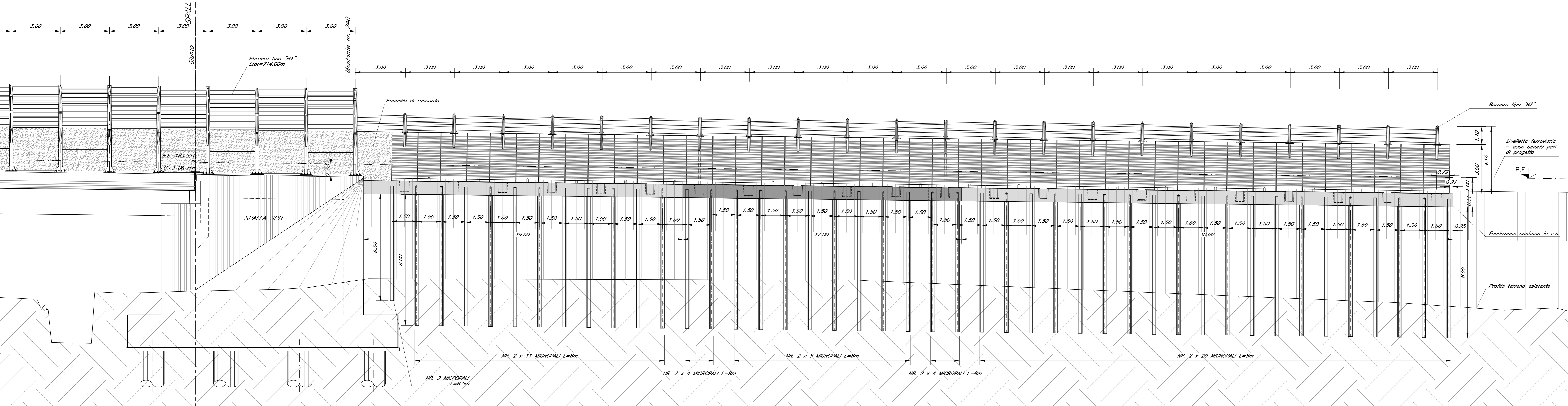


TRACCIAMENTO MONTANTI BA04b

N°	X	Y
1	7729.85	155108.86
2	7727.17	155170.20
3	7724.48	155171.53
4	7721.79	155172.86
5	7719.10	155174.19
6	7716.41	155175.53
7	7714.74	155178.90
8	7713.73	155176.86
9	7713.08	155126.23
10	7709.36	155121.57
11	7706.68	155122.90
12	7703.99	155124.23
13	7701.30	155125.56
14	7698.61	155126.89
15	7695.92	155128.22
16	7693.23	155129.55
17	7690.54	155130.88
18	7687.85	155132.21
19	7685.16	155133.54
20	7682.47	155134.87
21	7679.78	155136.20
22	7677.09	155137.53
23	7674.40	155138.86
24	7671.71	155140.19



PROSPETTO BARRIERA BA-04b - Scala 1:100



ELABORATI DI RIFERIMENTO

DESCRIZIONE	CODICE
Sezioni Tipo e particolari	IF2801EZZZIM0006001A
BA04a - Pianta, prospetto e sezioni - Tav. 1/8	IF2801EZZZIM0006002A
BA04a - Pianta, prospetto e sezioni - Tav. 2/8	IF2801EZZZIM0006003A
BA04a - Pianta, prospetto e sezioni - Tav. 3/8	IF2801EZZZIM0006004A
BA04a - Pianta, prospetto e sezioni - Tav. 4/8	IF2801EZZZIM0006005A
BA04a - Pianta, prospetto e sezioni - Tav. 5/8	IF2801EZZZIM0006006A
BA04a - Pianta, prospetto e sezioni - Tav. 6/8	IF2801EZZZIM0006007A
BA04a - Pianta, prospetto e sezioni - Tav. 7/8	IF2801EZZZIM0006008A
BA04a - Pianta, prospetto e sezioni - Tav. 8/8	IF2801EZZZIM0006009A
BA04b - Pianta, prospetto e sezioni	IF2801EZZZIM0006010A

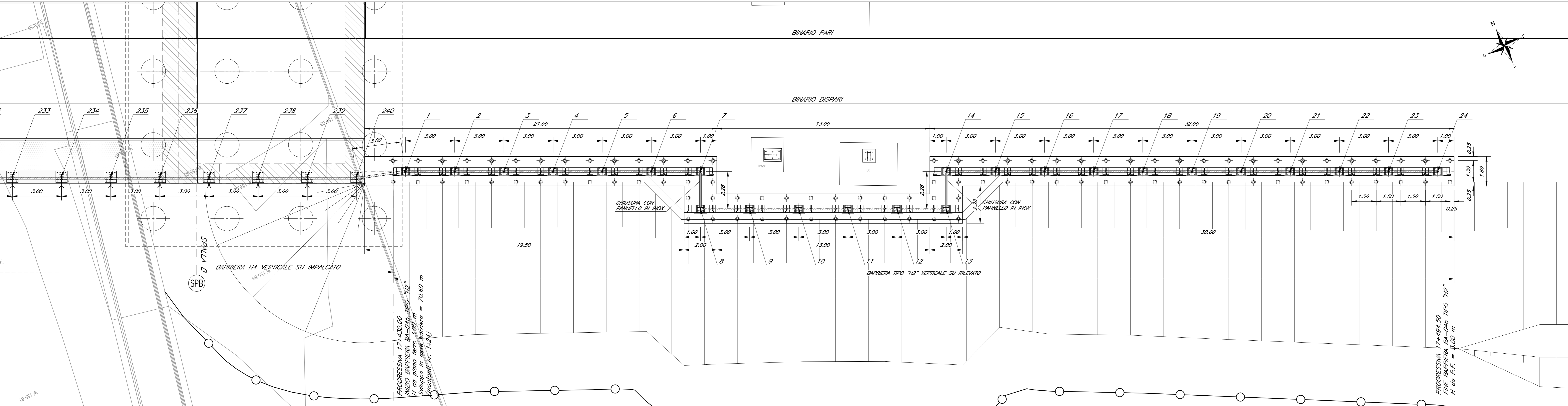
CARATTERISTICHE DEI MATERIALI

- PER LA TABELLA MATERIALI FARE RIFERIMENTO AL DOCUMENTO IF2801EZZZIM0006002A - TABELLA MATERIALI
- INCIDENZA ARMATURA FONDAZIONE = 70 Kg/m³

NOTE GENERALI

- LUNGHEZZE ESPRESSE IN METRI (TRANNE DOVE DIVERSAMENTE SPECIFICATO)
- QUOTE ESPRESSE IN METRI S.L.M. (TRANNE DOVE DIVERSAMENTE SPECIFICATO)
- ANGOLI ESPRESSE IN GRADI SESADECIMALI (TRANNE DOVE DIVERSAMENTE SPECIFICATO)
- LE RIPRESSE DI GETTO DEVONO POSSEDERE SUPERFICIE SCABRA (> 5mm)
- LE COORDINATE SONO RELATIVE AL SISTEMA LOCALE DI RESTITUZIONE CETEROMETRICO

PLANIMETRIA BARRIERA BA-04b - Scala 1:100



COMMITTEE: RFI - GRUPPO FERROVIARIA ITALIANA - GRUPPO FERROVIE DELLO STATO ITALIANE

DIREZIONE LAVORI: ITALFERR - GRUPPO FERROVIE DELLO STATO ITALIANE

APPALTATORE: HirpiniaAV

CONSORZIO: salini impreglio - ASTALDI

PROGETTAZIONE: ROCKSOUL S.p.A.

MANDATARI: NETENGINEERING - Alpina S.p.A.

PROGETTO ESECUTIVO

ITINERARIO NAPOLI - BARI
RADDOPPIO TRATTA APICE - ORSARA
LOTTO FUNZIONALE APICE - HIRPINIA

MITIGAZIONI AMBIENTALI
INTERVENTI DI MITIGAZIONE ACUSTICA IN FASE DI ESERCIZIO
BARRIERE ACUSTICHE
BA04b - Pianta, prospetto e sezioni

APPALTATORE: Consorzio HIRPINIA AV
DIRETTORE DELLA PROGETTAZIONE: Il Direttore Tecnico
PROGETTISTA: NETENGINEERING

COMMESSA: I F 28 L O T T O F A S E E N T E T I P O D O C . O P E R A / D I S C I P L I N A P R O G R . R E V . S C A L A : I F 2 8 0 1 E Z Z I M 0 0 0 6 0 1 0 A V A R I E

Rev.	Descrizione	Redatto	Data	Verificato	Data	Approvato	Data	Autorizzato	Data
A	Emessa per consegna	P. Salvi	21/03/2020	C. Geronzi	21/03/2020	T. Finocchiaro	21/03/2020	Ing. R. Zanon	21/03/2020

File: IF2801EZZZIM0006010A.dwg