

Certificato n° del

Committente: CONSORZIO HIRPINIA AV

Sondaggio: CH_02

Riferimento: 1° Lotto funzionale Apice - Irpinia

Data: 10/10/2019 - 16/10/2019

Coordinate:

Quota: m s.l.m.

Perforazione: Carotaggio continuo

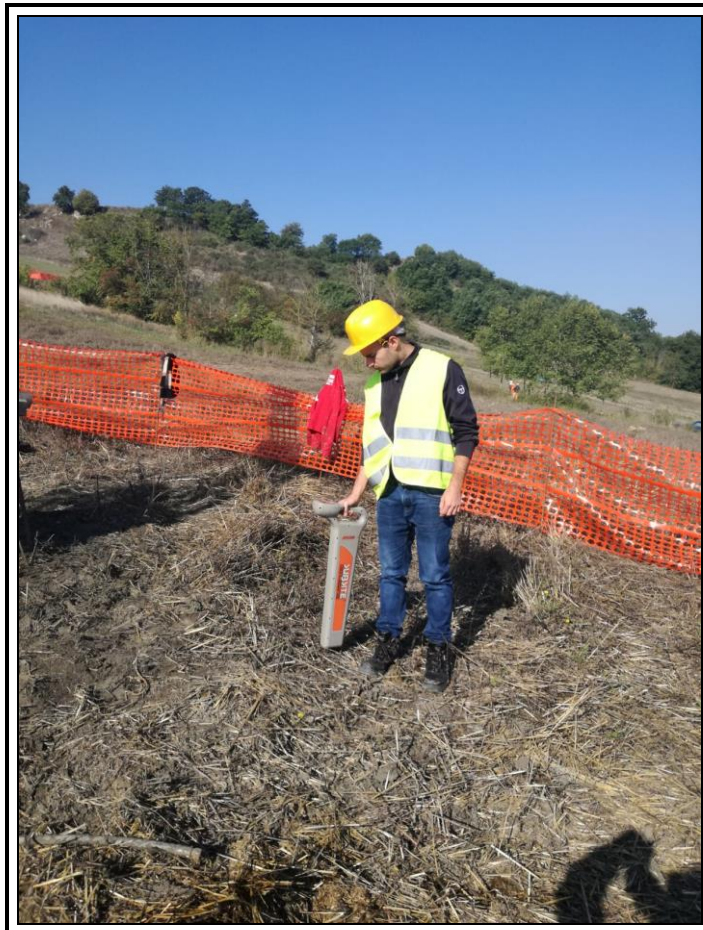
SCALA 1:115

STRATIGRAFIA - CH 02

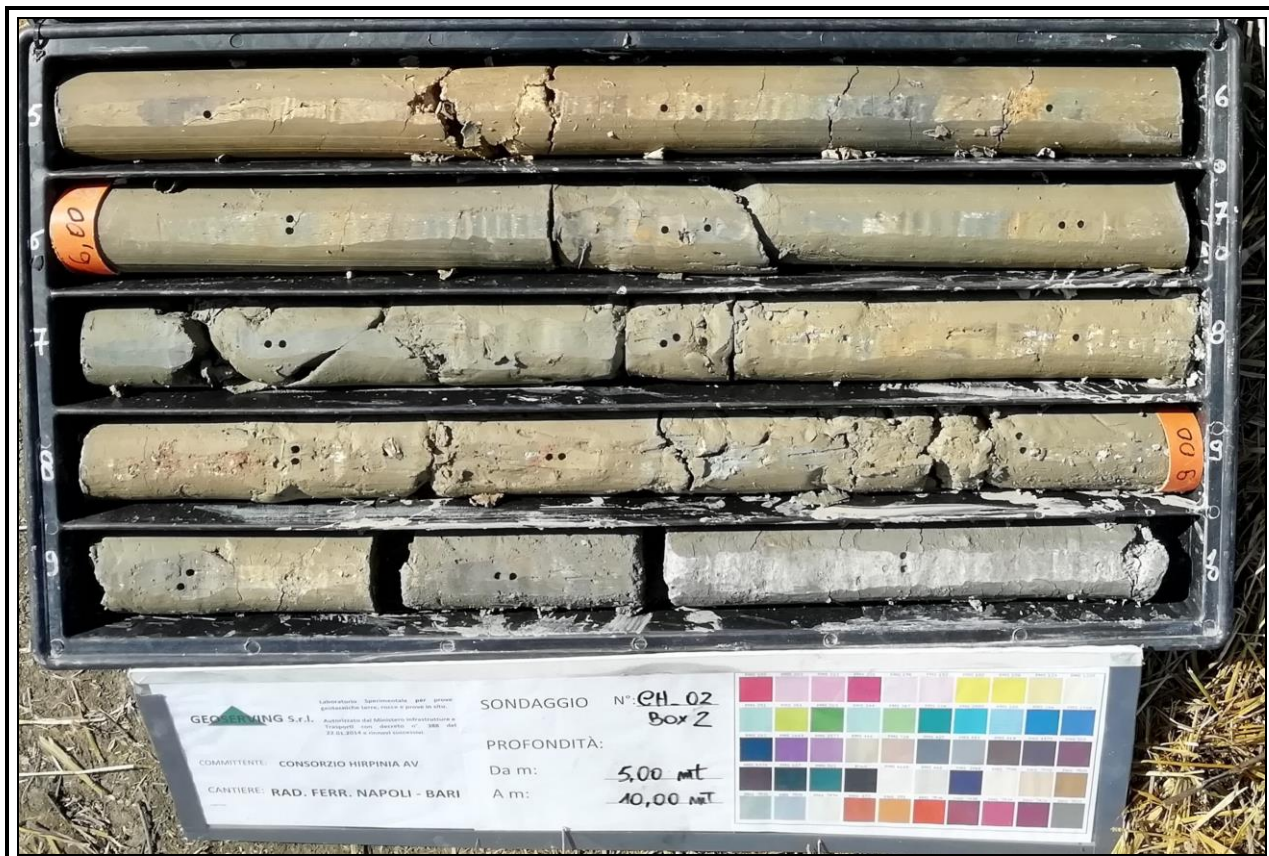
Pagina 2/2

Ø mm	R v	A r s	CH	metri batt.	LITOLOGIA	Campioni	RP	VT	Prel. % 0 --- 100	Standard Penetration Test		prove in foro	RQD % 0 --- 100	prof. m	DESCRIZIONE	Cass.
										m	S.P.T. N					
				24										24,0	Argille marnose grigio scure con sottili livelli sabbiosi. da molto consistenti a dure. Tra 14,90m e 15,0m livello di marna calcarea di colore grigio scuro con riempimenti di natura calcitica nelle discontinuità; reagisce poco all'HCL. Tra 22,70m e 23,0m e tra 23,60m e 23,90m livelli di calcare micritico biancastro.	5
				25		CR5) Rim 25,50 26,00										
				26												
				27												
				28			1,5								Argilla limose di colore grigio; con evidenti piani di laminazione inclinati di circa 15°. tra 24,60m e 24,90m livello decimetrico di marna argillosa, sempre di colore grigio. Tra 28,90m e 29,30m livello di calcare marnoso con riempimenti delle discontinuità di colore grigio.	6
				29												
				30			1,0									
				31												
				32			5,3									
				33												
				34												
				35			4,8									
				36												
				37												
				38			2,8									
				39												
				40										40,0		

Utilizzata sonda perforatrice tipo NENZI GELMA 1000 matricola 38.
 Eseguito rilievo masse metalliche in superficie.
 Eseguito rilievo del gas in foro.
 Utilizzato doppio carotiere da 16,30m a 18,80m e da 22,00m a 40,00m.
 Prelevati n. 5 campioni rimaneggiati.
 Installata tubazione in PVC per prove geofisiche Cross Hole.
 Normativa: A.G.I. 1977.



Sondaggio CH_02



Sondaggio CH_02



Sondaggio CH_02



Sondaggio CH_02



Sondaggio CH_02

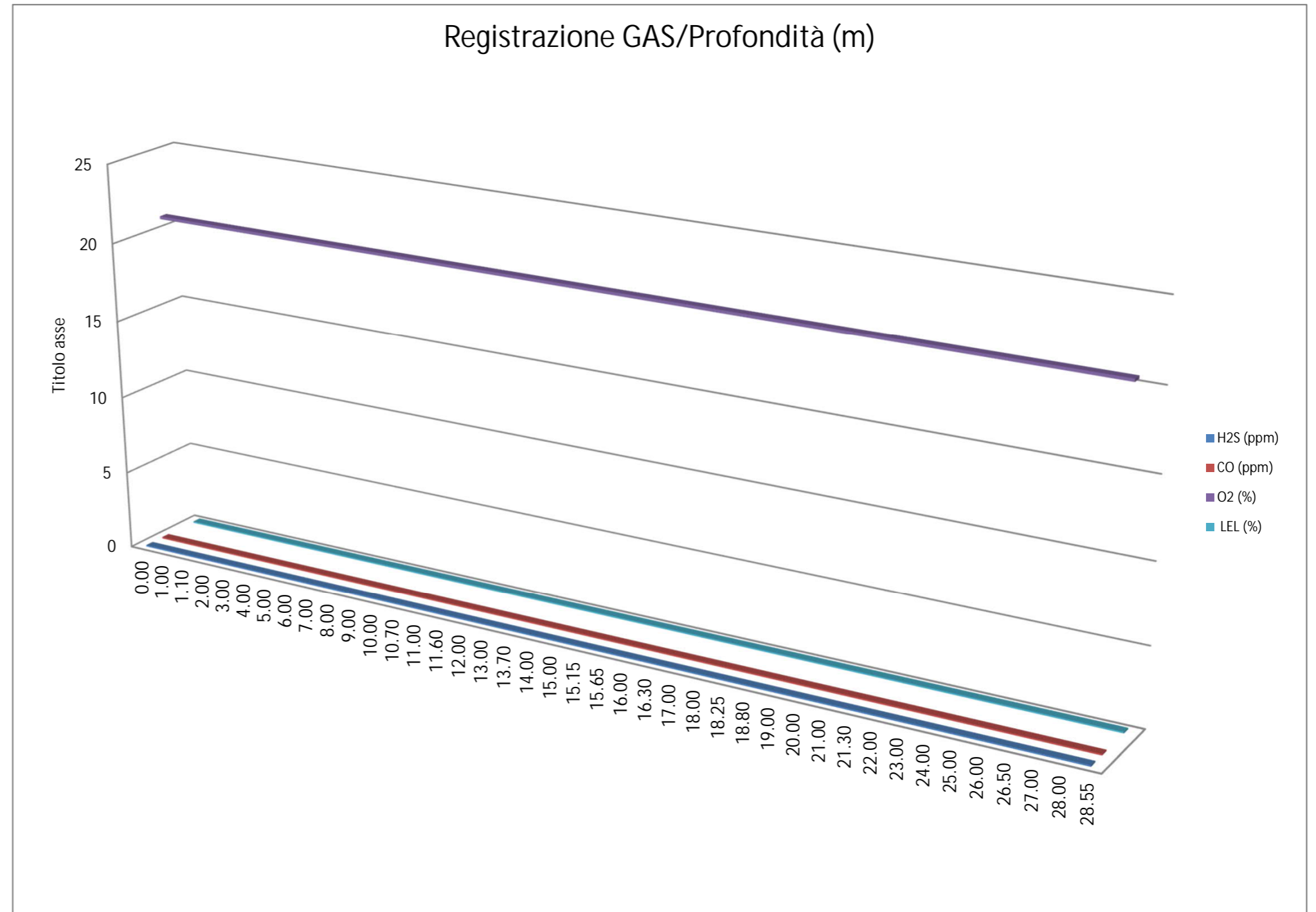


Sondaggio CH_02

COMMITTENTE:	CONSORZIO HIRPINIA AV
CANTIERE:	1° Lotto funzionale Apice - Irpinia
SONDAGGIO:	CH_02
Data:	10/10/2019 - 16/10/2019

TABELLA RILEVAMENTO GAS A BOCCAFORO

Profondità (m da p.c)	H2S (ppm)	CO (ppm)	O2 (%)	LEL (%)
0.00	0.00	0.00	20.90	0.00
1.00	0.00	0.00	20.90	0.00
1.10	0.00	0.00	20.90	0.00
2.00	0.00	0.00	20.90	0.00
3.00	0.00	0.00	20.90	0.00
4.00	0.00	0.00	20.90	0.00
5.00	0.00	0.00	20.90	0.00
6.00	0.00	0.00	20.90	0.00
7.00	0.00	0.00	20.90	0.00
8.00	0.00	0.00	20.90	0.00
9.00	0.00	0.00	20.90	0.00
10.00	0.00	0.00	20.90	0.00
10.70	0.00	0.00	20.90	0.00
11.00	0.00	0.00	20.90	0.00
11.60	0.00	0.00	20.90	0.00
12.00	0.00	0.00	20.90	0.00
13.00	0.00	0.00	20.90	0.00
13.70	0.00	0.00	20.90	0.00
14.00	0.00	0.00	20.90	0.00
15.00	0.00	0.00	20.90	0.00
15.15	0.00	0.00	20.90	0.00
15.65	0.00	0.00	20.90	0.00
16.00	0.00	0.00	20.90	0.00
16.30	0.00	0.00	20.90	0.00
17.00	0.00	0.00	20.90	0.00
18.00	0.00	0.00	20.90	0.00
18.25	0.00	0.00	20.90	0.00
18.80	0.00	0.00	20.90	0.00
19.00	0.00	0.00	20.90	0.00
20.00	0.00	0.00	20.90	0.00
21.00	0.00	0.00	20.90	0.00
21.30	0.00	0.00	20.90	0.00
22.00	0.00	0.00	20.90	0.00
23.00	0.00	0.00	20.90	0.00
24.00	0.00	0.00	20.90	0.00
25.00	0.00	0.00	20.90	0.00
26.00	0.00	0.00	20.90	0.00
26.50	0.00	0.00	20.90	0.00
27.00	0.00	0.00	20.90	0.00
28.00	0.00	0.00	20.90	0.00
28.55	0.00	0.00	20.90	0.00



COMMITTENTE:	CONSORZIO HIRPINIA AV
CANTIERE:	1° Lotto funzionale Apice - Irpinia
SONDAGGIO:	CH_02
Data:	10/10/2019 - 16/10/2019

TABELLA RILEVAMENTO GAS A BOCCAFORO

Profondità (m da p.c)	H2S (ppm)	CO (ppm)	O2 (%)	LEL (%)
29.00	0.00	0.00	20.90	0.00
29.30	0.00	0.00	20.90	0.00
30.00	0.00	0.00	20.90	0.00
30.65	0.00	0.00	20.90	2.00
31.00	0.00	0.00	20.90	1.00
31.70	0.00	0.00	20.90	0.00
32.00	0.00	0.00	20.90	0.00
32.35	0.00	0.00	20.90	0.00
33.00	0.00	0.00	20.90	0.00
33.70	0.00	0.00	20.90	0.00
34.00	0.00	0.00	20.90	0.00
34.80	0.00	0.00	20.90	0.00
35.00	0.00	0.00	20.90	0.00
35.40	0.00	0.00	20.90	0.00
36.00	0.00	0.00	20.90	0.00
36.80	0.00	0.00	20.90	0.00
37.00	0.00	0.00	20.90	0.00
38.00	0.00	0.00	20.90	0.00
38.80	0.00	0.00	20.90	0.00
39.00	0.00	0.00	20.90	0.00
40.00	0.00	0.00	20.90	0.00

Registrazione GAS/Profondità (m)

