

Committente: CONSORZIO HIRPINIA AV	Sondaggio: SN_04bis
Riferimento: 1° Lotto funzionale Apice - Irpinia	Data: 21/10/2019 - 21/10/2019
Coordinate:	Quota: m s.l.m.
Perforazione: Carotaggio a distruzione	

SCALA 1:100

STRATIGRAFIA - SN 04bis

Pagina 2/2

ø mm	R v	A r	Pz	metri batt.	LITOLOGIA	Campioni	RP	VT	Standard Penetration Test			prove in foro	RQD % 0 --- 100	prof. m	DESCRIZIONE	Cass.
									Prel. % 0 --- 100	S.P.T. m	N					
				21											Cutting a granulometria media e fine: Da 0,0m a circa 6.50m argille con livelli marnosi di colore grigio avana. Da 6,50m argille limose ed argille marnose con intercalazioni di sabbie fini, colore grigio. A vari livelli presenti elementi litoidi: a 14,0m marne argillose; 15,30m marne calcaree; tra 20,0m e 24,0m alternanza di marne ed argille marnose.	
				22												
				23												
				24												
				25												
				26												
				27												
				28												
				29												
				30												
														30,5		

Utilizzata sonda perforatrice tipo NENZI GELMA 1000 MATRICOLA 38
 Eseguito rilievo masse metalliche in superficie.
 Eseguito rilievo del gas in foro.
 Eseguita n. 1 prova Dilatometrica Marchetti da 0,00m a 14,0m.
 Installato tubo in PVC da 0,5" e 1,5" per Cella Casagrande fino a 30,0m.
 Installato chiusino con lucchetto.
 Normativa: A.G.I. 1977.



Sondaggio SN_04bis



Sondaggio SN_04bis

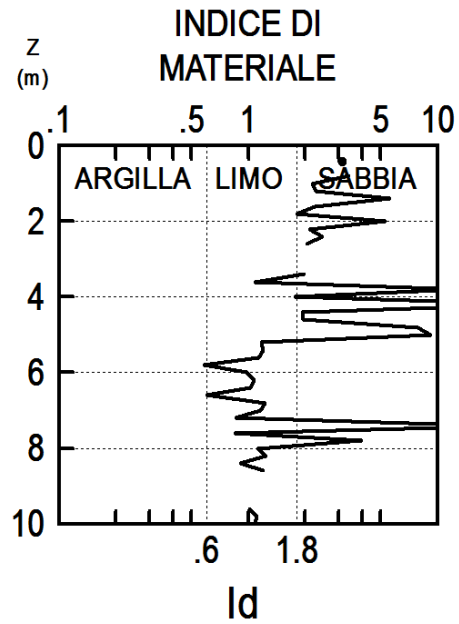
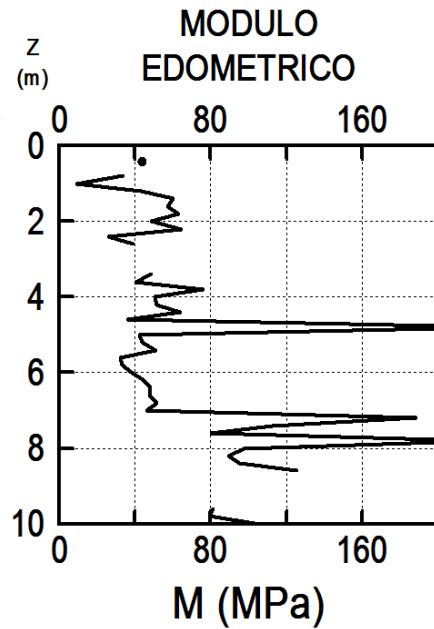
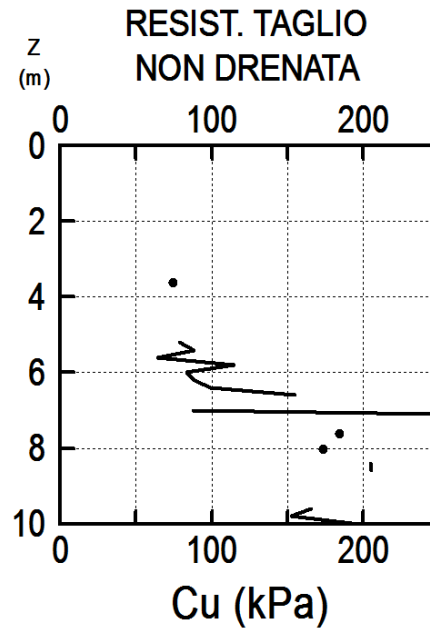
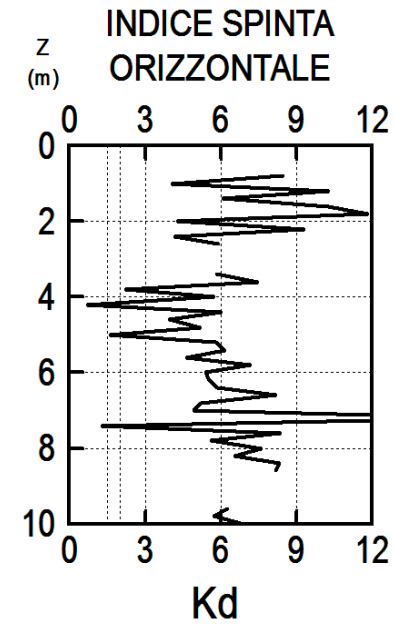
GEOSERVING

RADDOPPIO FERR, RIO NA-BA PONTE MELITO

CONSORZIO HIRPINIA

PARAMETRI GEOTECNICI INTERPRETATI

PROVA
SN 04 BIS
17 OTT 2019



9,2
9,4

9.6	1150	2300	1135	2290	20.6	182	0	1.02	6.2	40.1	1.4	5.9	81.4	166	LIMO
9.8	1080	2250	1064	2240	20.6	186	0	1.11	5.7	40.8	1.3	5.2	79.4	152	LIMO
10.0	1340	2750	1312	2740	20.6	190	0	1.09	6.9	49.6	1.4	6.9	105.7	197	LIMO

NB le prove a rifiuto (casella vuota) presentano modulo dilatometrico > 100 MPA

