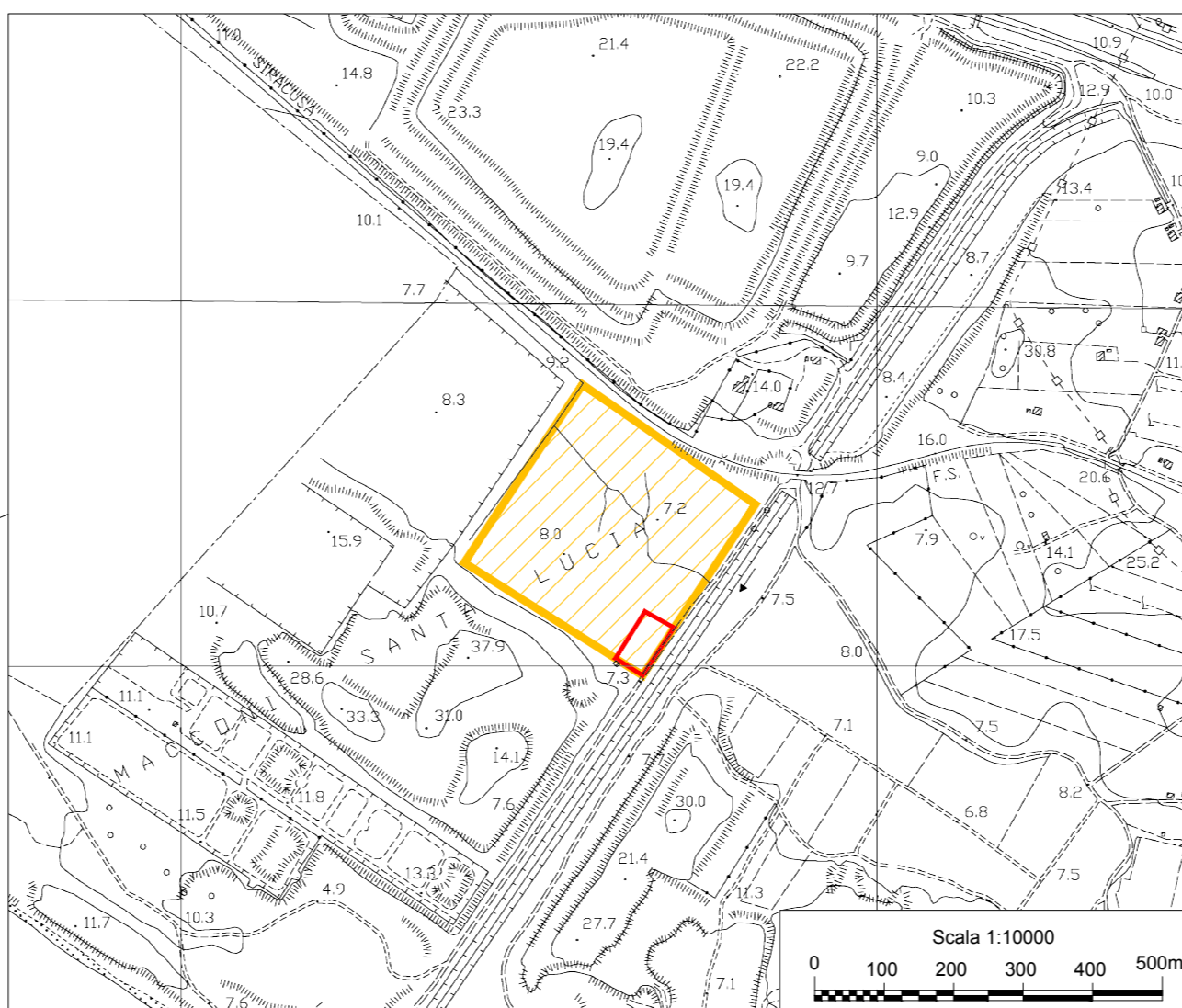




Figura non in scala



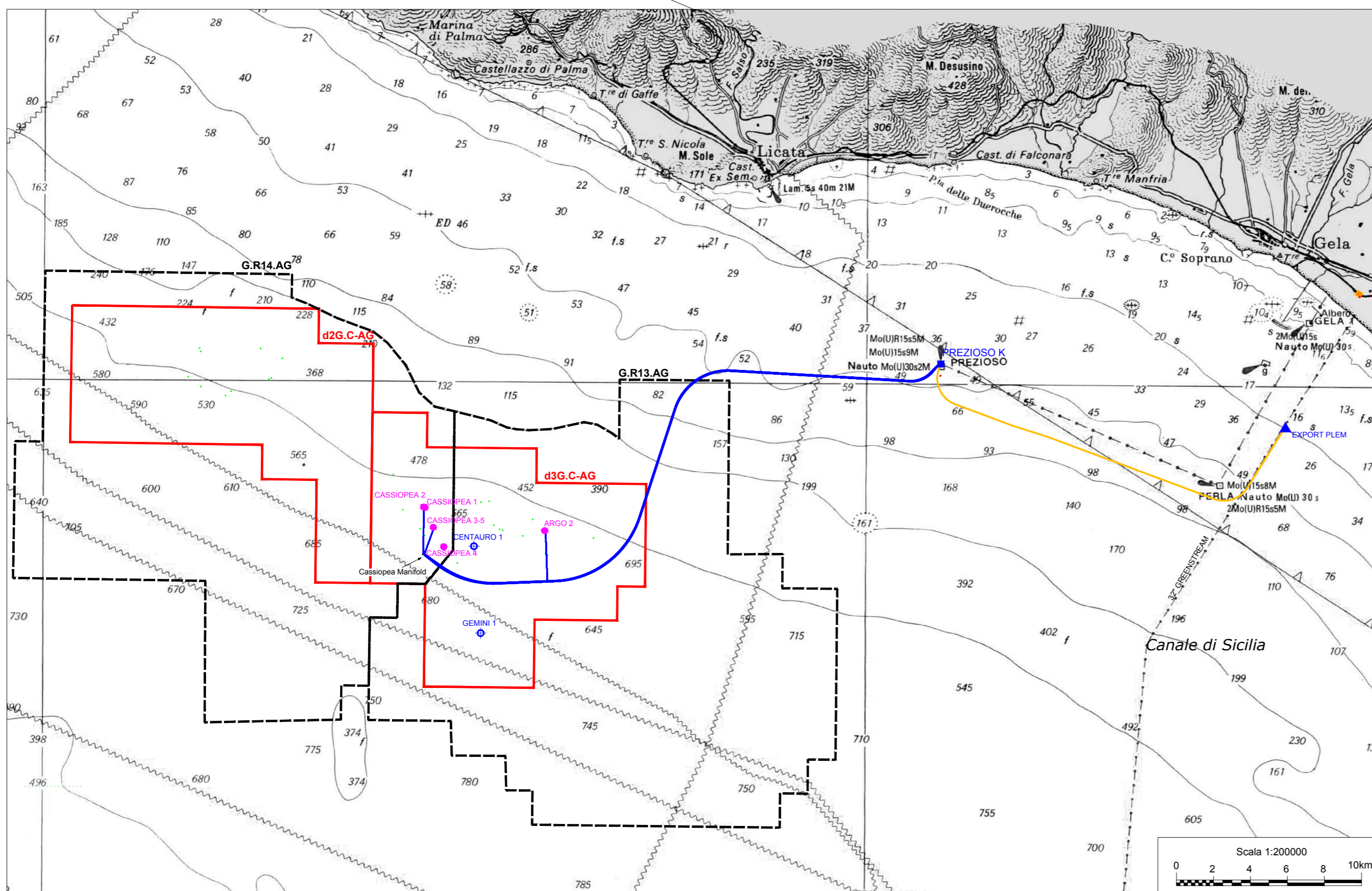
Fonte: Carta Tecnica Regionale, Regione Sicilia

Legenda:

- Sealines 6", 8", 10" Campi Gas - Piattaforma Prezioso K
- Sealines 16" Prezioso K - export PLEM
- Piattaforma Prezioso K
- Export Plem
- Pozzi di produzione in progetto di sviluppo "firm" relativi a Cassiopea 1, 2, 3, Argo 2 e "contingent" relativi a Cassiopea 4 e 5
- Pozzi esplorativi in progetto relativi a Centauro 1 e Gemini 1
- CONCESSIONE d2G.C-AG Sup.142.6 kmq fonte: UNMIG
- Giacimento panda
- CONCESSIONE d3G.C-AG Sup.145.6 kmq fonte: UNMIG
- Giacimento cassiopea
- Giacimento argo
- Area green stream
- Area di progetto

PERMESSO DI RICERCA G.R 13.AG Sup.423,09 kmq fonte: UNMIG

PERMESSO DI RICERCA G.R 14.AG Sup.408,78 kmq fonte: UNMIG



Fonte: Istituto idrografico della Marina. Elaborazione AECOM Italy



eni s.p.a.
divisione exploration & production

Progetto

Integrazione allo Studio di Impatto Ambientale
OFFSHORE IBLEO
Campi Gas ARGO e CASSIOPEA
Pozzi Esplorativi CENTAURO 1 e GEMINI 1

Tavola

Corografia generale dell'area di progetto - Revisione Settembre 2011

Preparato

AECOM Italy S.r.l.

Nome File

Num. Allegato

Documento

Allegato 1.dwg

1

000196_DV_CD.HSE.0175.000_00

DATA

SCALA

Settembre 2011

grafica