

SEMI BANDELLA	1,00 m
SEMI	0,80 m
BANDELLA	0,80 m
BIANCHI	1,00 m
ARMAMENTO	0,07 m
ARMATURA VEICOLI	0,07 m
SARCOFAGO STRADA	0,60 m
SARCOFAGO STRADA	0,60 m
SARCOFAGO STRADA	0,60 m
SEMI BANDELLA	1,00 m
SEMI	0,80 m

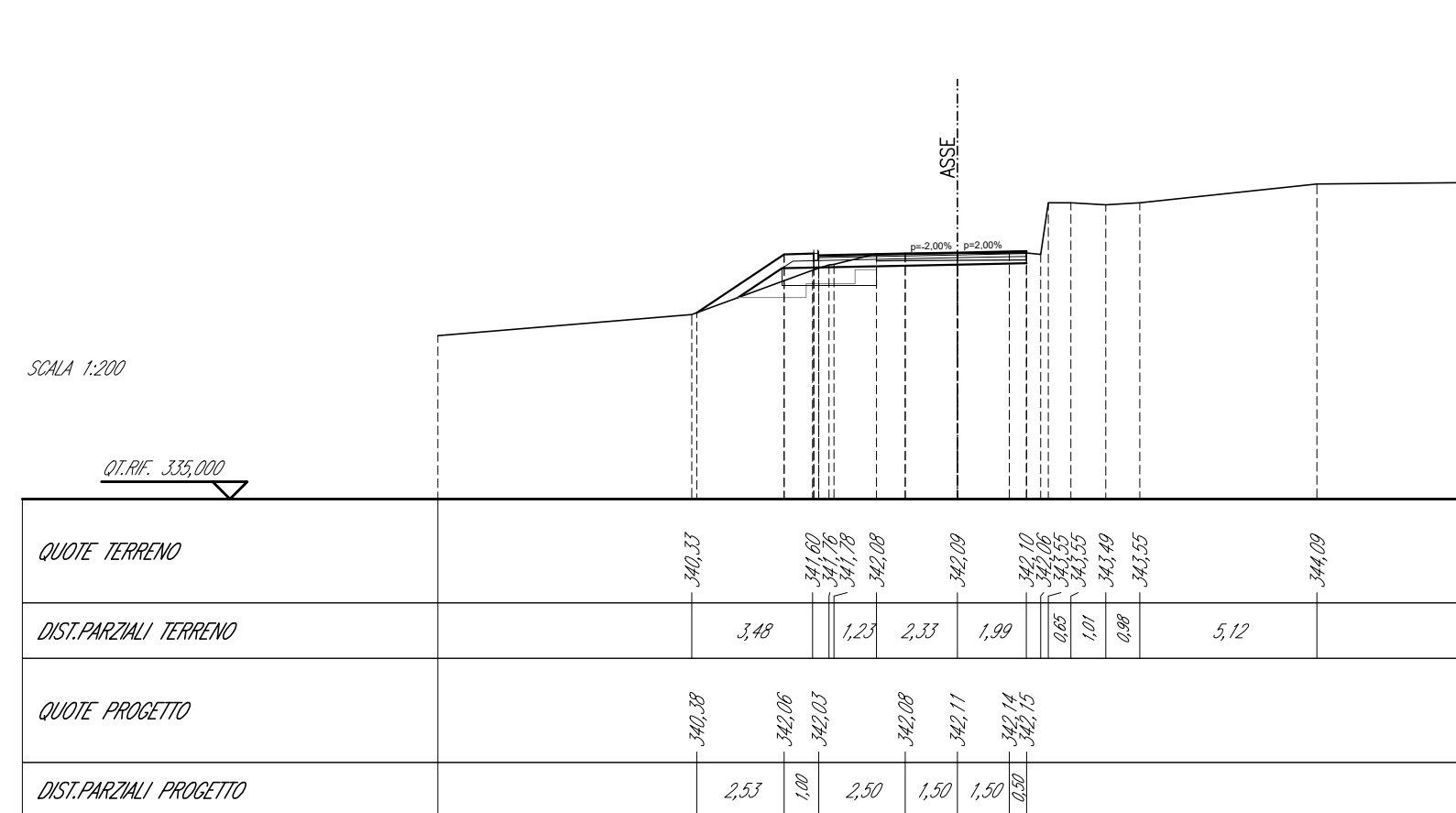
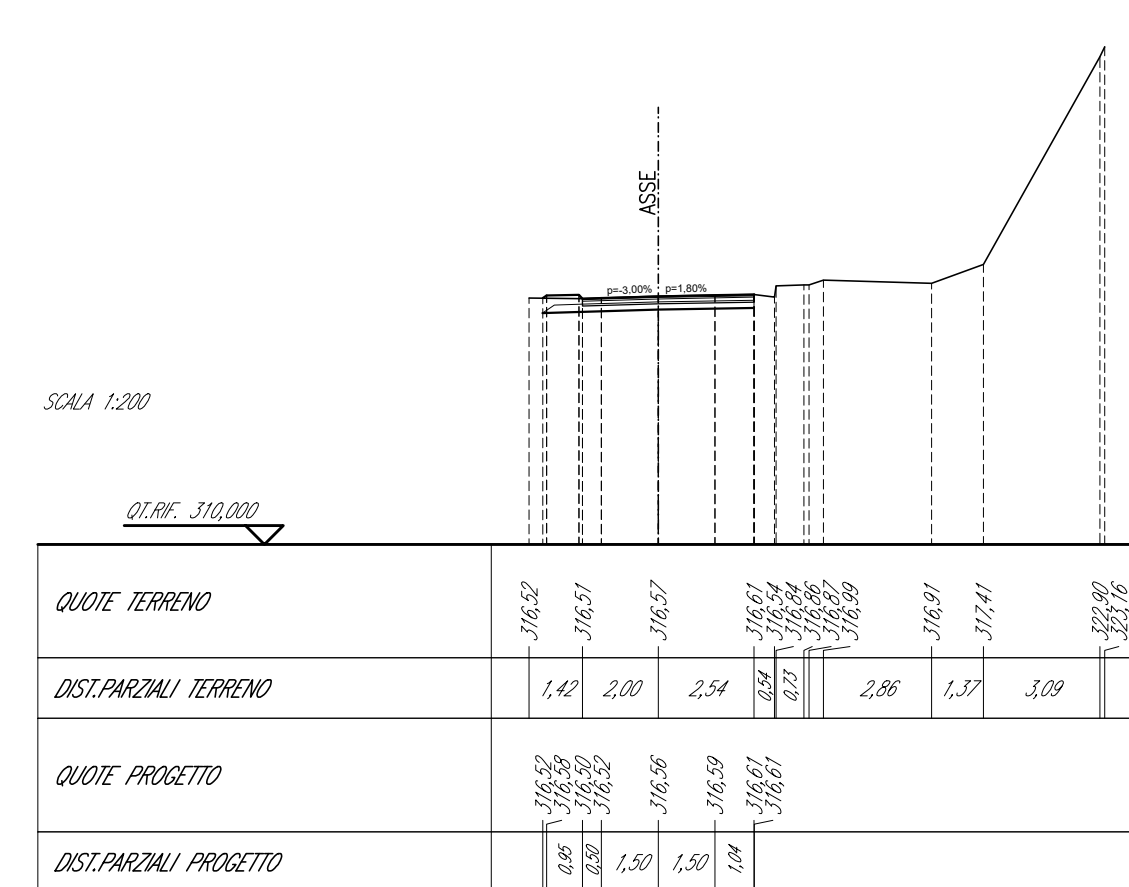
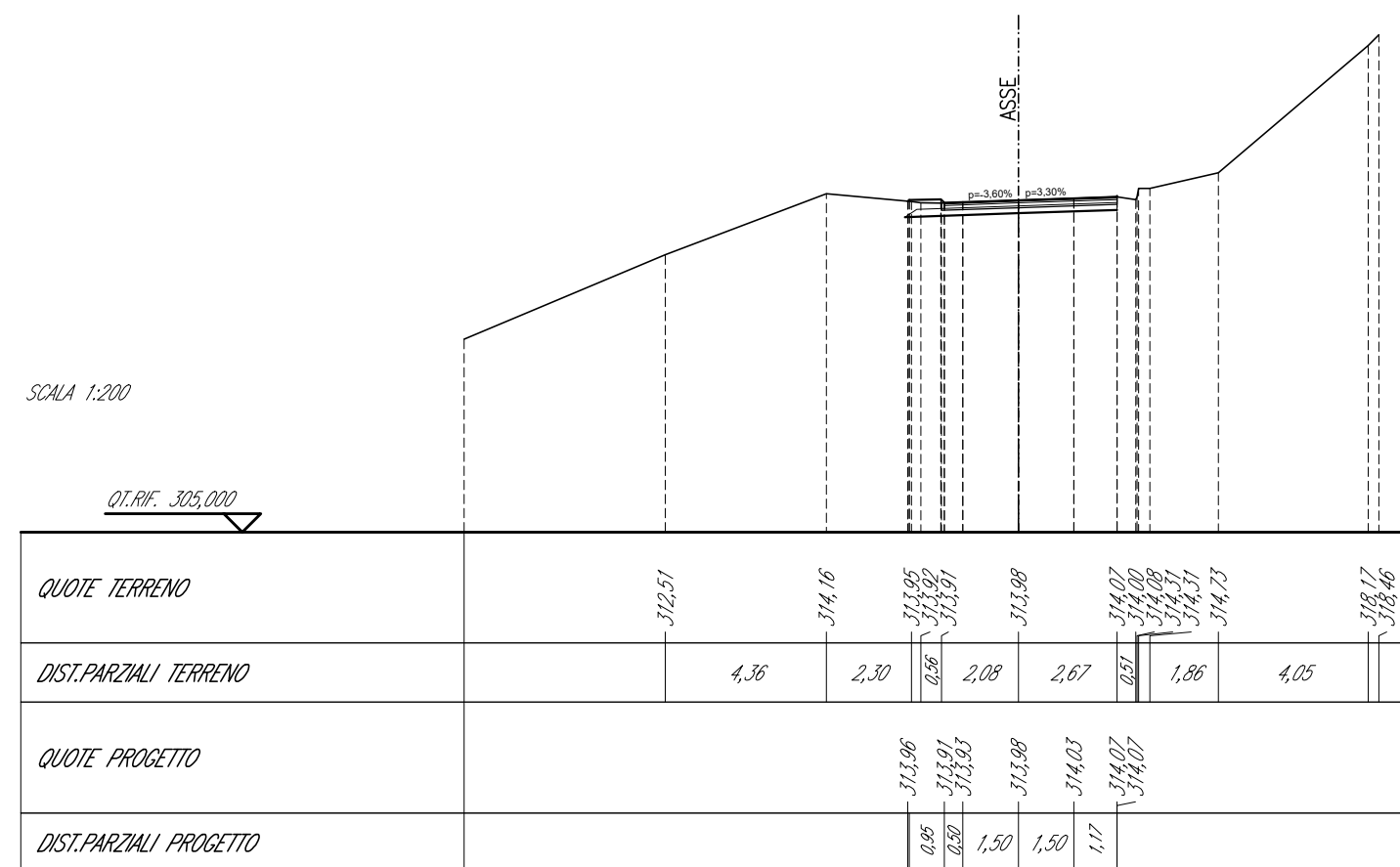
SEZIONE N. - MNS. S1-1
 Q1. PROGETTO: 313,963
 DIST.PROC.: 1,93,000
 DIST.SUCC.: 5,000

SEMI BANDELLA	1,00 m
SEMI	0,80 m
BANDELLA	0,80 m
BIANCHI	1,00 m
ARMAMENTO	0,07 m
ARMATURA VEICOLI	0,07 m
SARCOFAGO STRADA	0,60 m
SARCOFAGO STRADA	0,60 m
SARCOFAGO STRADA	0,60 m
SEMI BANDELLA	1,00 m
SEMI	0,80 m

SEZIONE N. - MNS. S1-4
 Q1. PROGETTO: 316,565
 DIST.PROC.: 1,93,000
 DIST.SUCC.: 5,000

SEMI BANDELLA	1,00 m
SEMI	0,80 m
BANDELLA	0,80 m
BIANCHI	1,00 m
ARMAMENTO	0,07 m
ARMATURA VEICOLI	0,07 m
SARCOFAGO STRADA	0,60 m
SARCOFAGO STRADA	0,60 m
SARCOFAGO STRADA	0,60 m
SEMI BANDELLA	1,00 m
SEMI	0,80 m

SEZIONE N. - MNS. S1-2
 Q1. PROGETTO: 342,114
 DIST.PROC.: 4,01,000
 DIST.SUCC.: 5,000

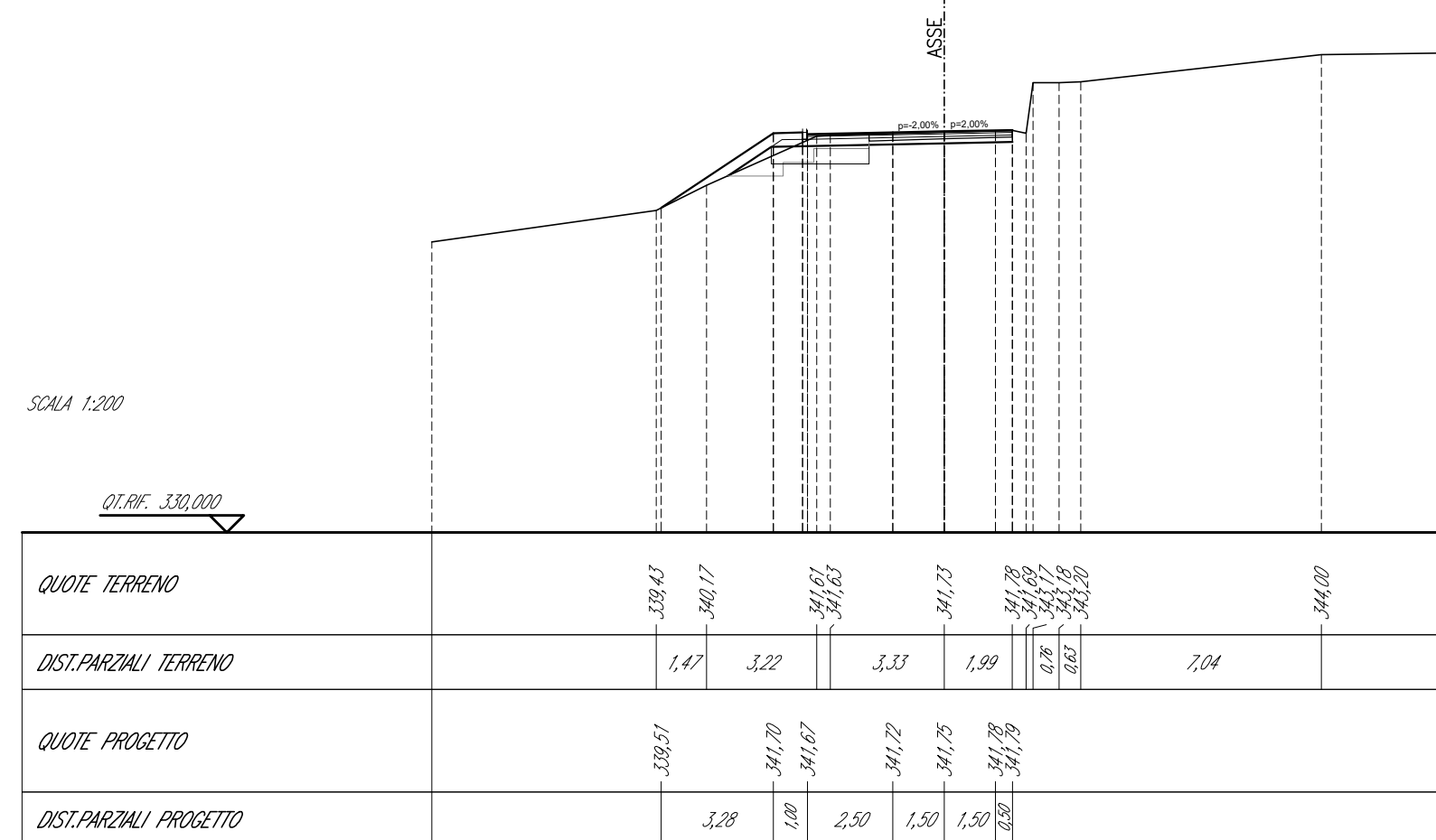
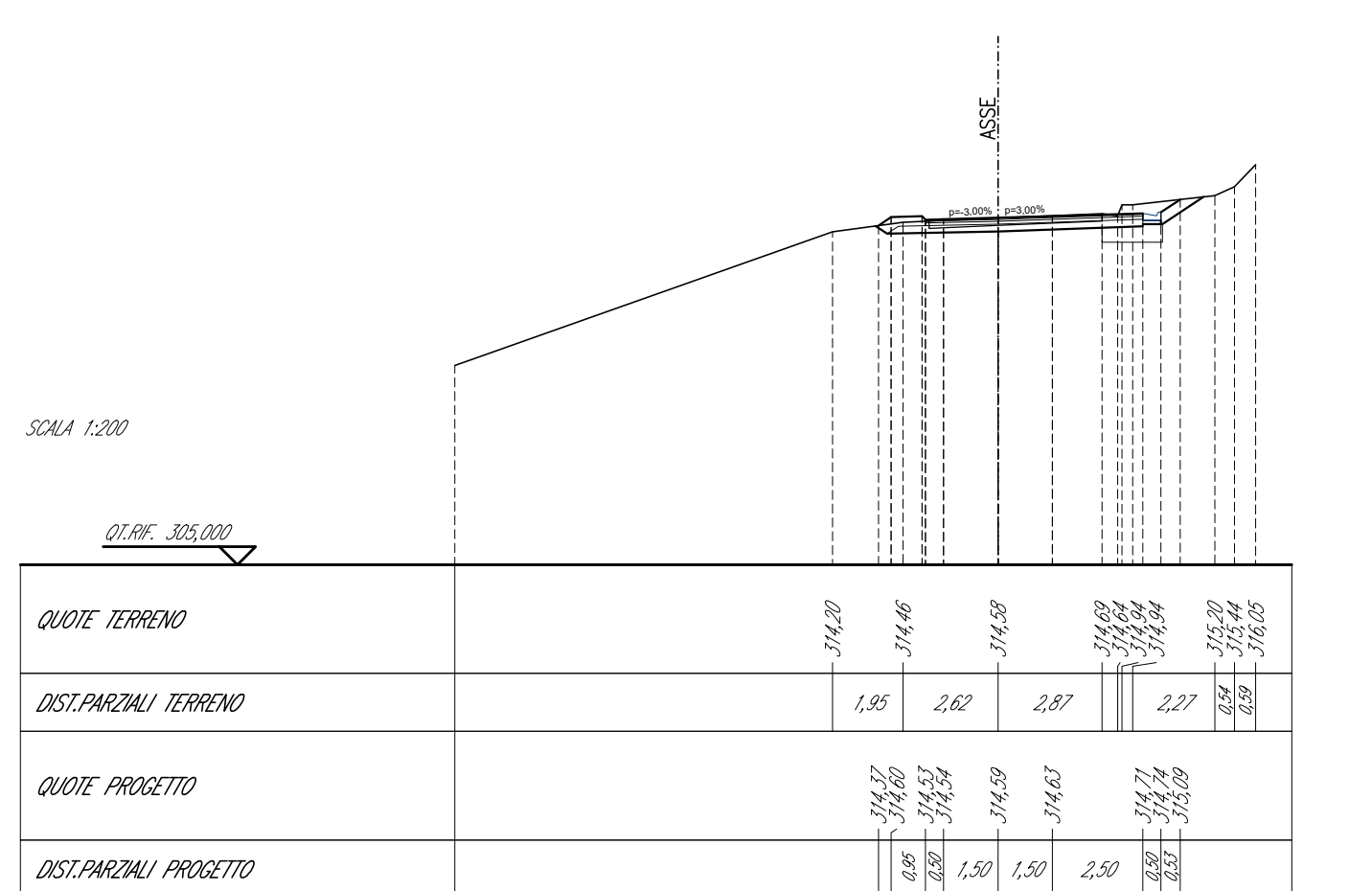


SEMI BANDELLA	1,00 m
SEMI	0,80 m
BANDELLA	0,80 m
BIANCHI	1,00 m
ARMAMENTO	0,07 m
ARMATURA VEICOLI	0,07 m
SARCOFAGO STRADA	0,60 m
SARCOFAGO STRADA	0,60 m
SARCOFAGO STRADA	0,60 m
SEMI BANDELLA	1,00 m
SEMI	0,80 m

SEZIONE N. - MNS. S1-2
 Q1. PROGETTO: 314,358
 DIST.PROC.: 5,000
 DIST.SUCC.: 15,000

SEMI BANDELLA	1,00 m
SEMI	0,80 m
BANDELLA	0,80 m
BIANCHI	1,00 m
ARMAMENTO	0,07 m
ARMATURA VEICOLI	0,07 m
SARCOFAGO STRADA	0,60 m
SARCOFAGO STRADA	0,60 m
SARCOFAGO STRADA	0,60 m
SEMI BANDELLA	1,00 m
SEMI	0,80 m

SEZIONE N. - MNS. S1-3
 Q1. PROGETTO: 341,749
 DIST.PROC.: 4,18,000
 DIST.SUCC.: 5,000



SEMI BANDELLA	1,00 m
SEMI	0,80 m
BANDELLA	0,80 m
BIANCHI	1,00 m
ARMAMENTO	0,07 m
ARMATURA VEICOLI	0,07 m
SARCOFAGO STRADA	0,60 m
SARCOFAGO STRADA	0,60 m
SARCOFAGO STRADA	0,60 m
SEMI BANDELLA	1,00 m
SEMI	0,80 m

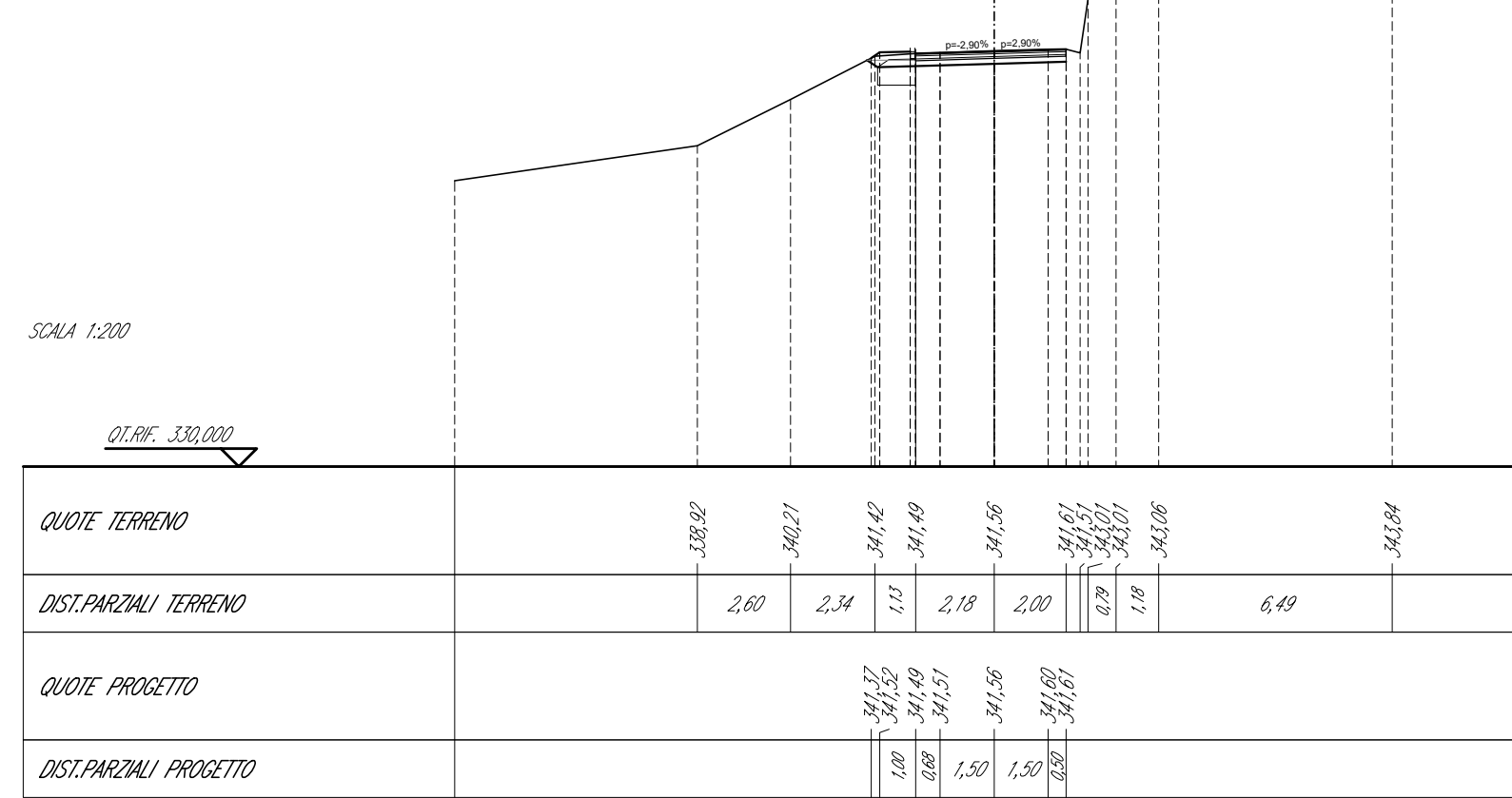
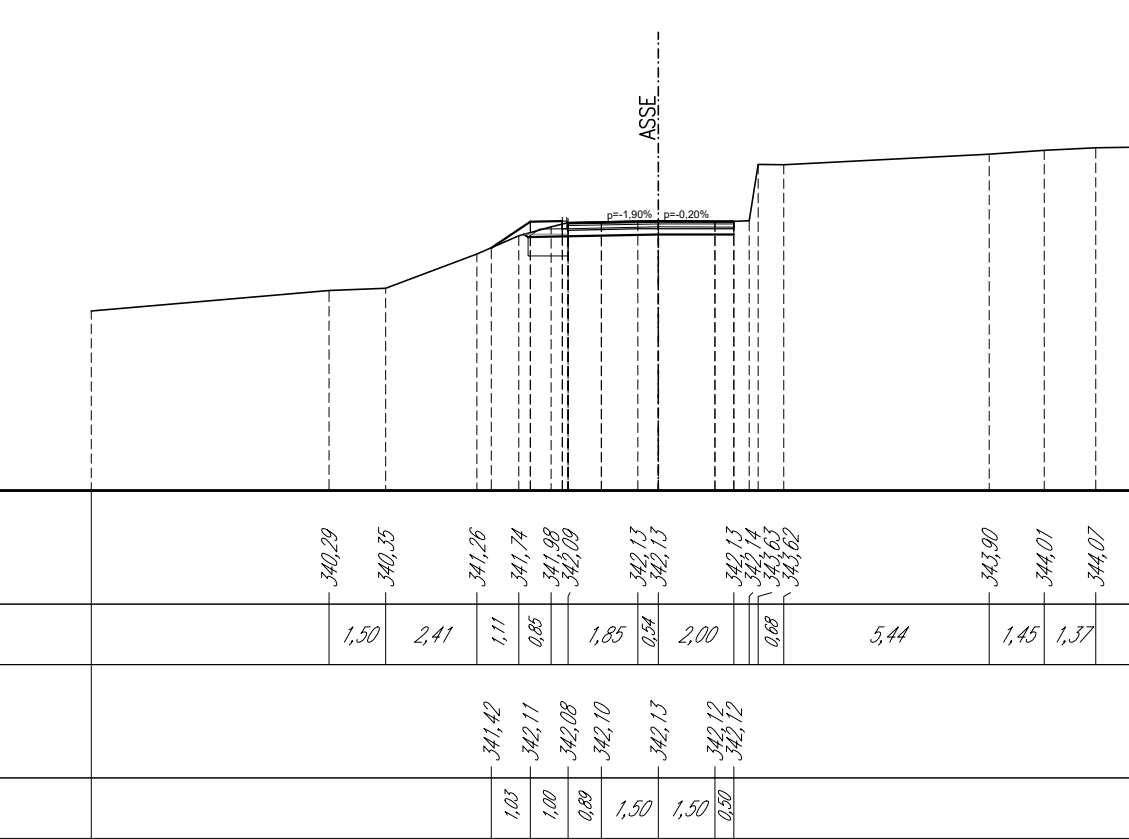
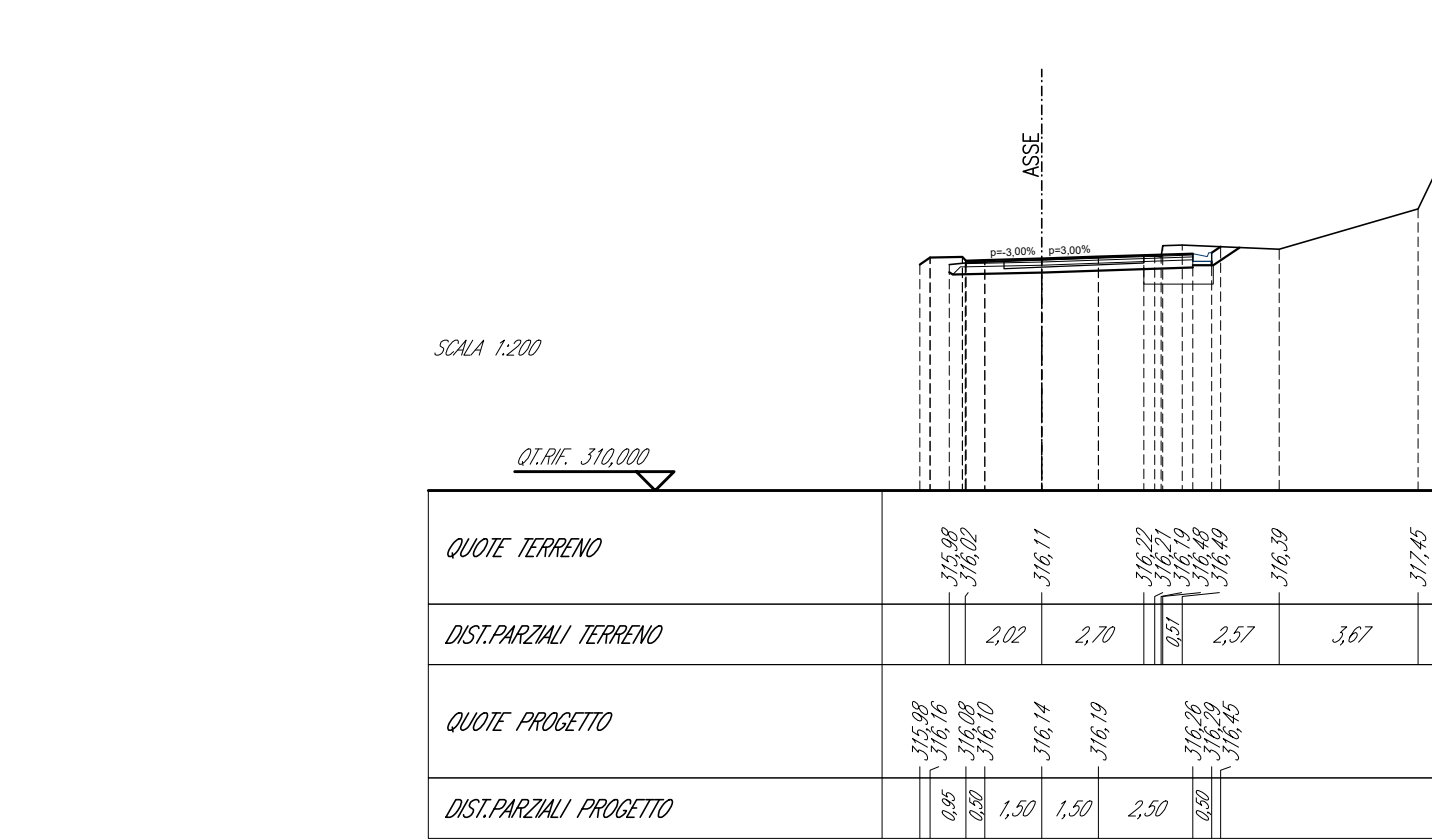
SEZIONE N. - MNS. S1-3
 Q1. PROGETTO: 316,145
 DIST.PROC.: 1,93,000
 DIST.SUCC.: 5,000

SEMI BANDELLA	1,00 m
SEMI	0,80 m
BANDELLA	0,80 m
BIANCHI	1,00 m
ARMAMENTO	0,07 m
ARMATURA VEICOLI	0,07 m
SARCOFAGO STRADA	0,60 m
SARCOFAGO STRADA	0,60 m
SARCOFAGO STRADA	0,60 m
SEMI BANDELLA	1,00 m
SEMI	0,80 m

SEZIONE N. - MNS. S1-4
 Q1. PROGETTO: 342,128
 DIST.PROC.: 5,000
 DIST.SUCC.: 5,000

SEMI BANDELLA	1,00 m
SEMI	0,80 m
BANDELLA	0,80 m
BIANCHI	1,00 m
ARMAMENTO	0,07 m
ARMATURA VEICOLI	0,07 m
SARCOFAGO STRADA	0,60 m
SARCOFAGO STRADA	0,60 m
SARCOFAGO STRADA	0,60 m
SEMI BANDELLA	1,00 m
SEMI	0,80 m

SEZIONE N. - MNS. S1-4
 Q1. PROGETTO: 341,557
 DIST.PROC.: 4,23,000
 DIST.SUCC.: 5,000



COMMITTENTE:
RFI
 RETE FERROVIARIA ITALIANA
 GRUPPO FERROVIE DELLO STATO ITALIANE

DIREZIONE LAVORI:
ITALFERR
 GRUPPO FERROVIE DELLO STATO ITALIANE

APPALTATORE:
 CONSORZIO:
HirpiniaAV
 SOCI:
salini impregilo
ASTALDI

PROGETTAZIONE:
 MANDATARIA:
ROK SOUL S.p.A.
 MANDANTI:
NETENGINEERING
Alpina S.p.A.

PROGETTO ESECUTIVO

ITINERARIO NAPOLI - BARI
RADDOPPIO TRATTA APICE - ORSARA
I LOTTO FUNZIONALE APICE - HIRPINIA

VIABILITA' DI ACCESSO ALLA NV05
 Slarghi - Sezioni trasversali

APPALTATORE Consorzio HIRPINIA AV Il Direttore Tecnico Ing. Vincenzo Moriello 23/12/2019	DIRETTORE DELLA PROGETTAZIONE Il Responsabile integrazione fra le varie prestazioni specialistiche Ing. G. Cassani	PROGETTISTA NETENGINEERING Ing. Q. T. Thai Huynh
--	---	---

COMMESSA	LOTTO	FASE	ENTE	TIPO DOC.	OPERA/DISCIPLINA	PROGR.	REV.	SCALA:
I F 2 8	0 1	E	Z Z	W 9	N V 0 5 2 0	0 0 4	A	1:200

Rev.	Descrizione	Redatto	Data	Verificato	Data	Approvato	Data	Autorizzato Data
A	Emissione per consegna	D. Galeotti	23/12/2019	Q. T. Thai Huynh	23/12/2019	T. Finocchietti	23/12/2019	Ing. T. Finocchietti