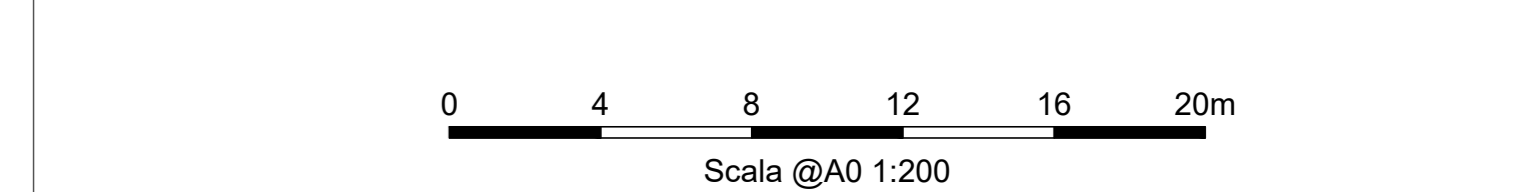
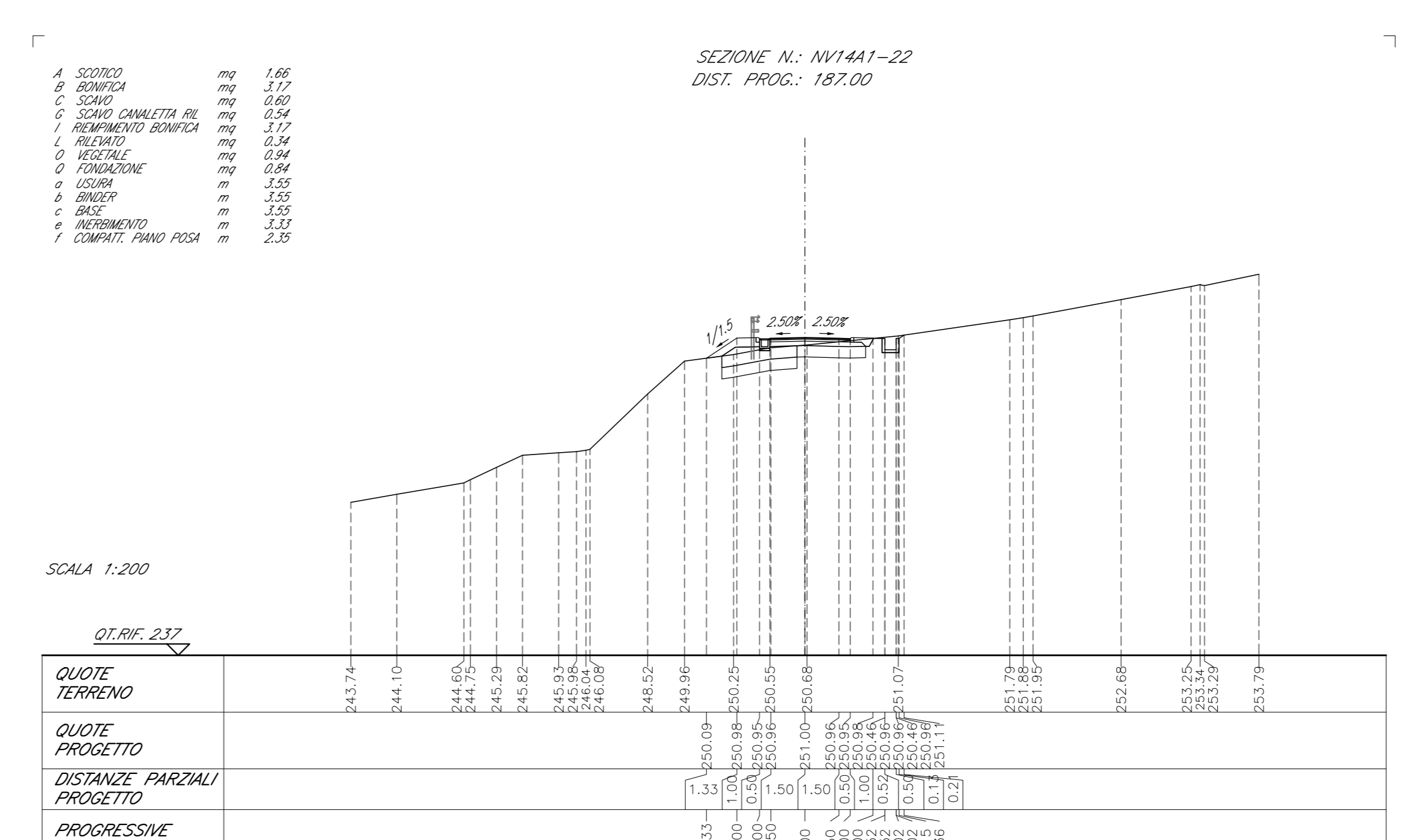
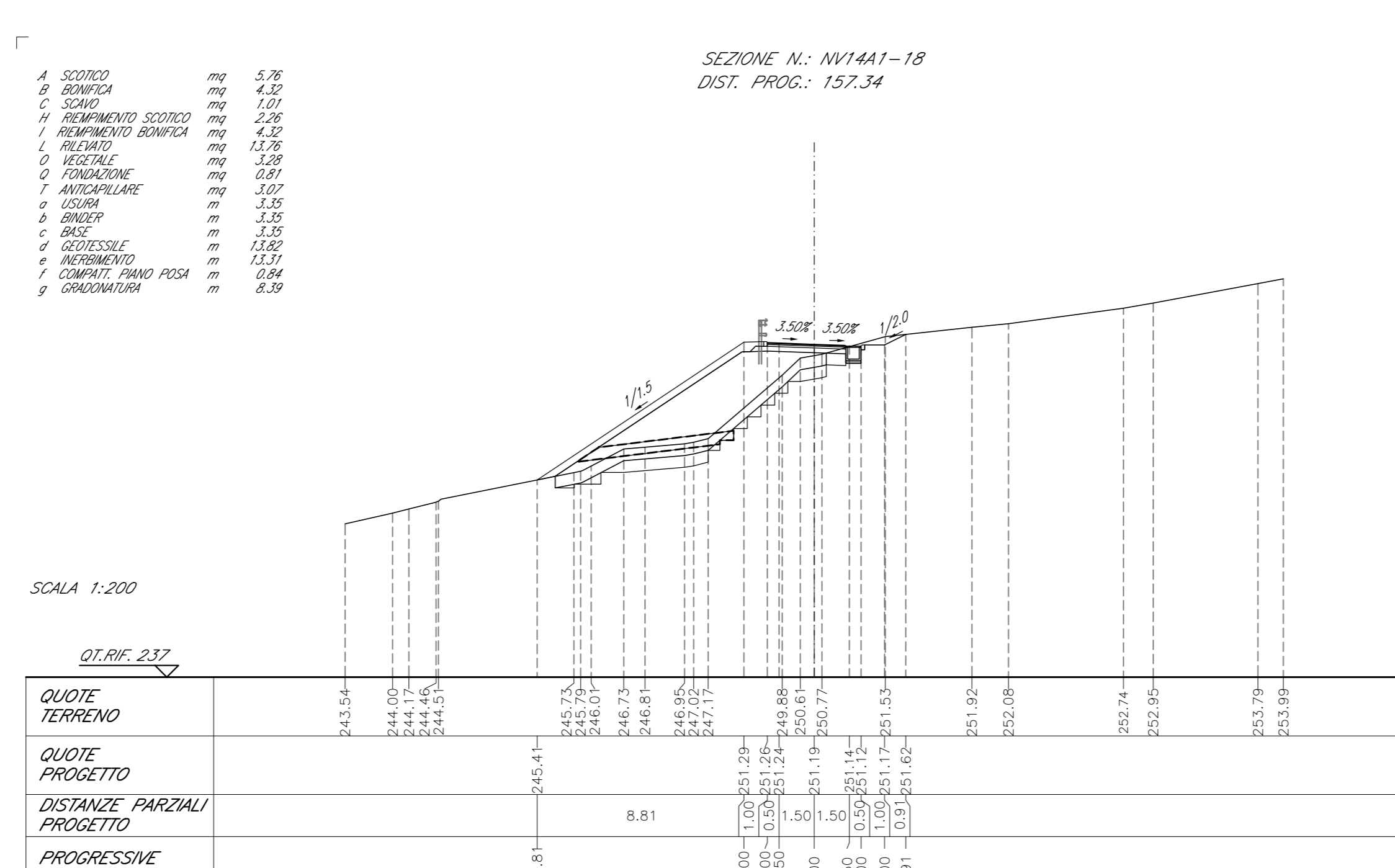
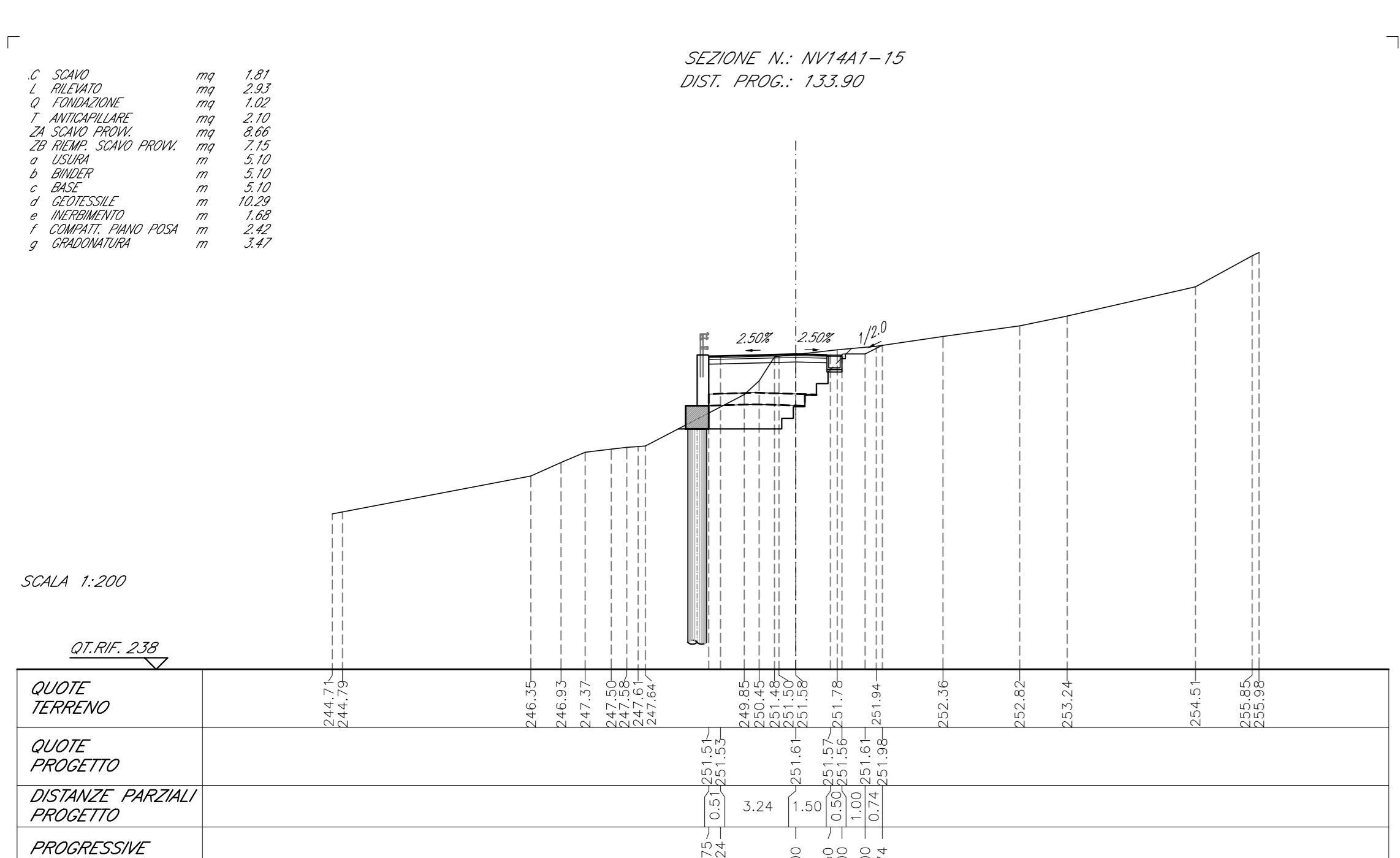
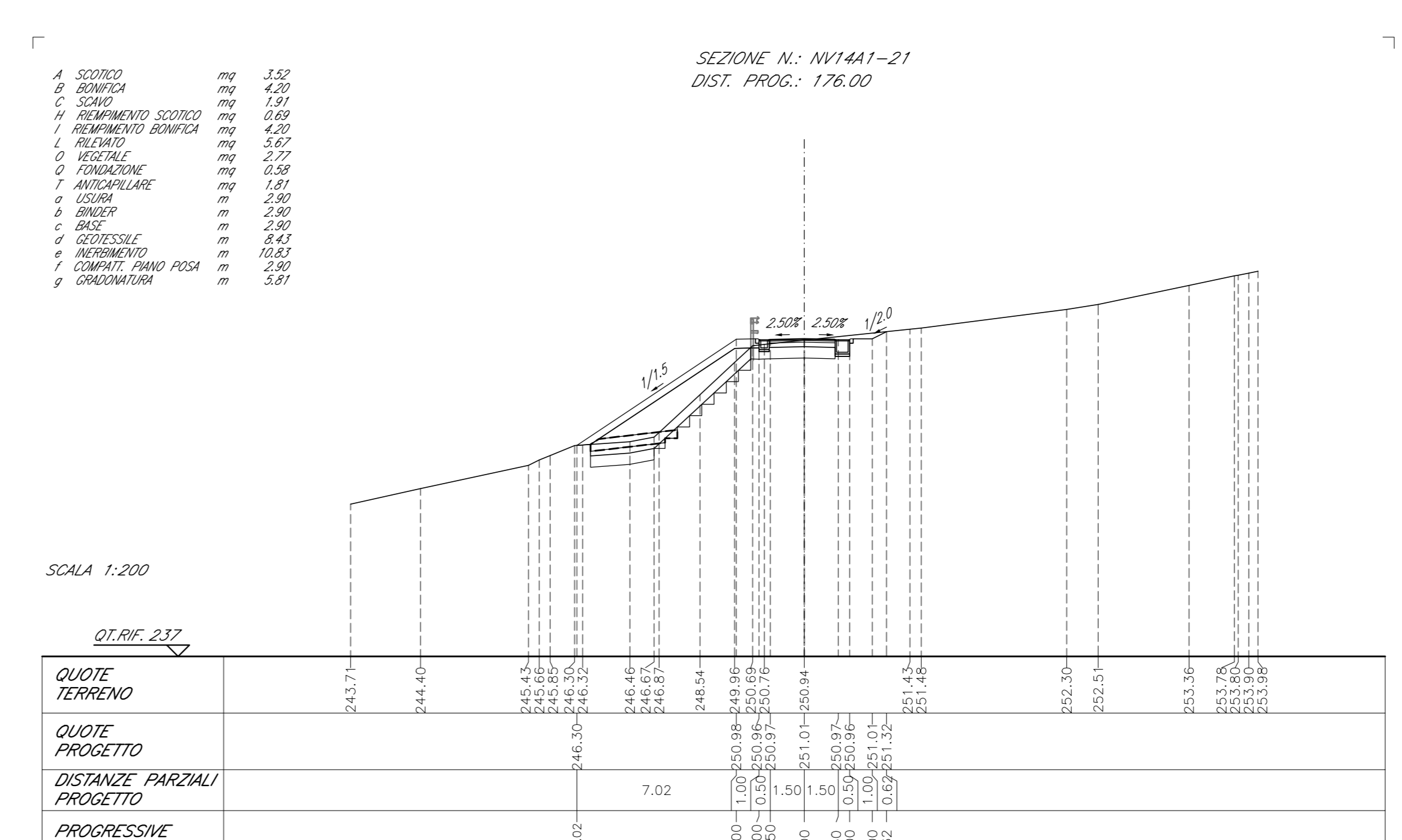
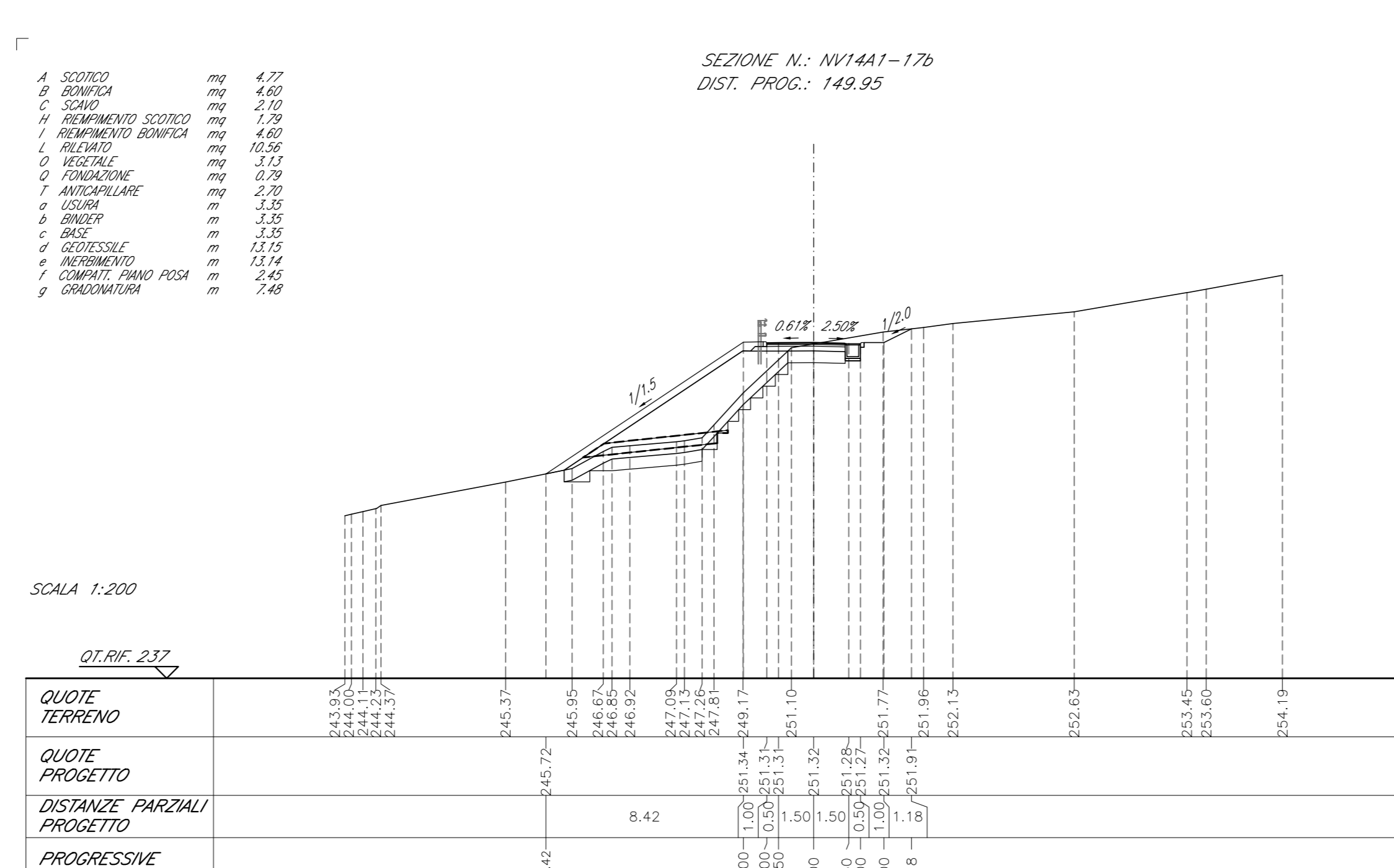
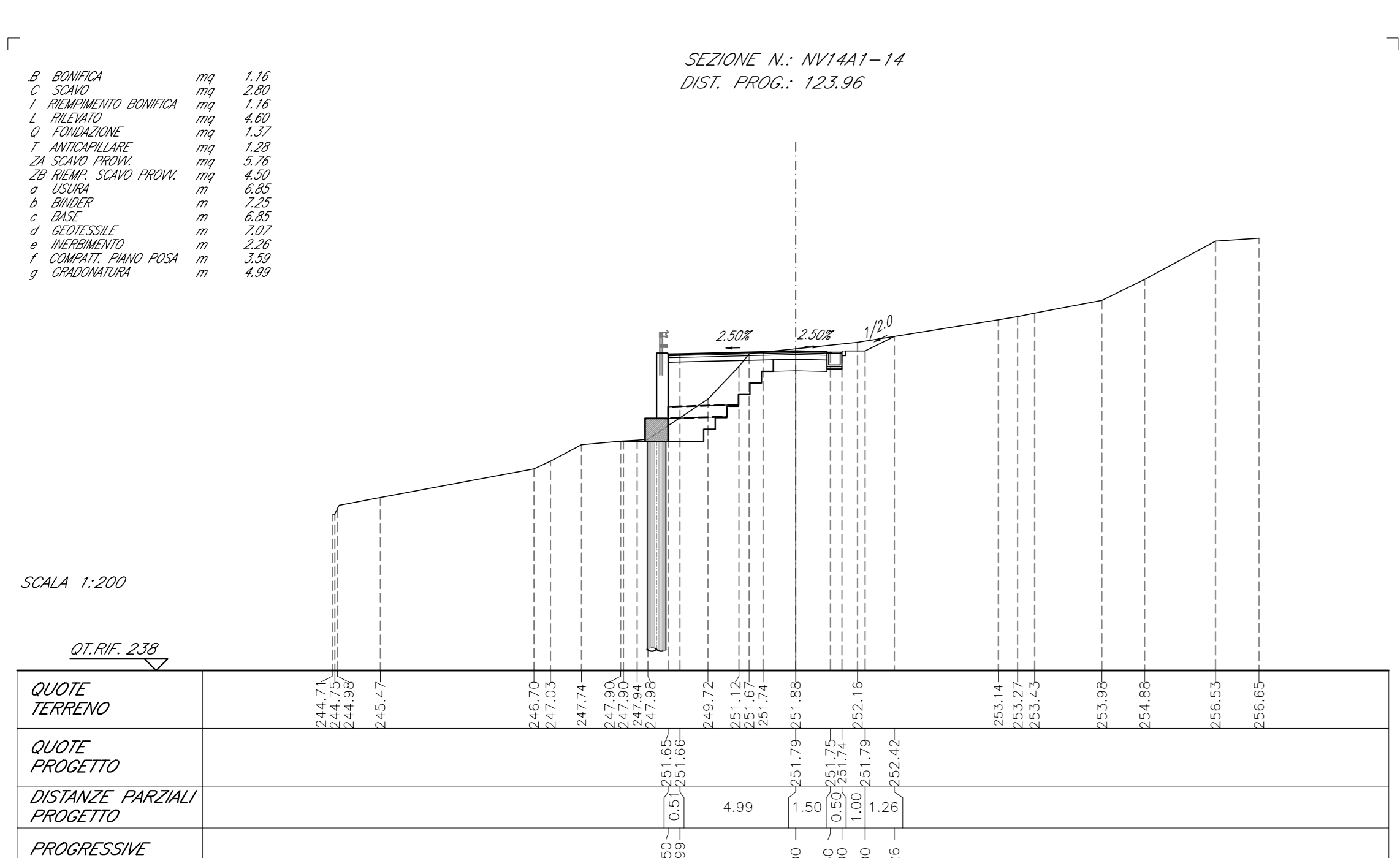
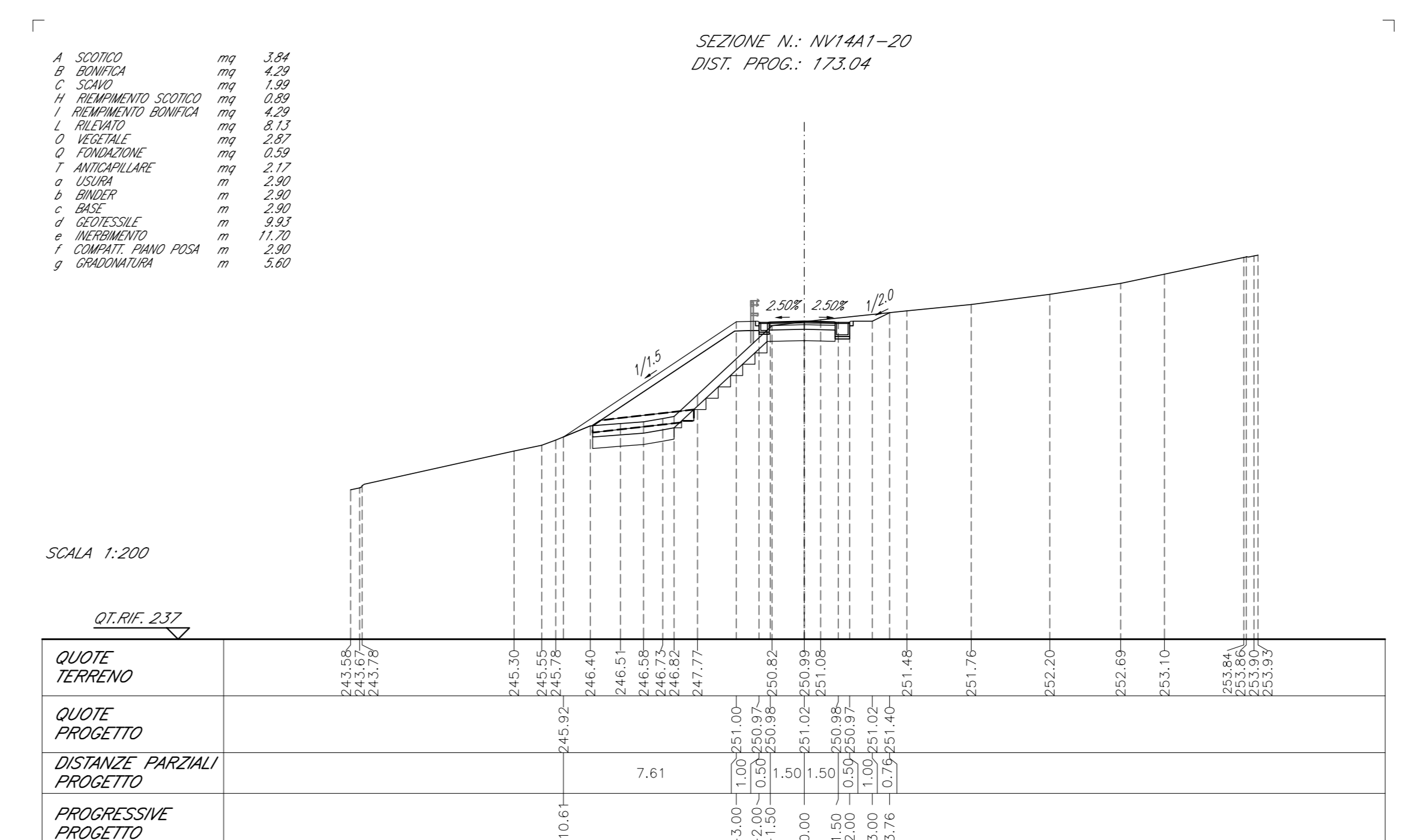
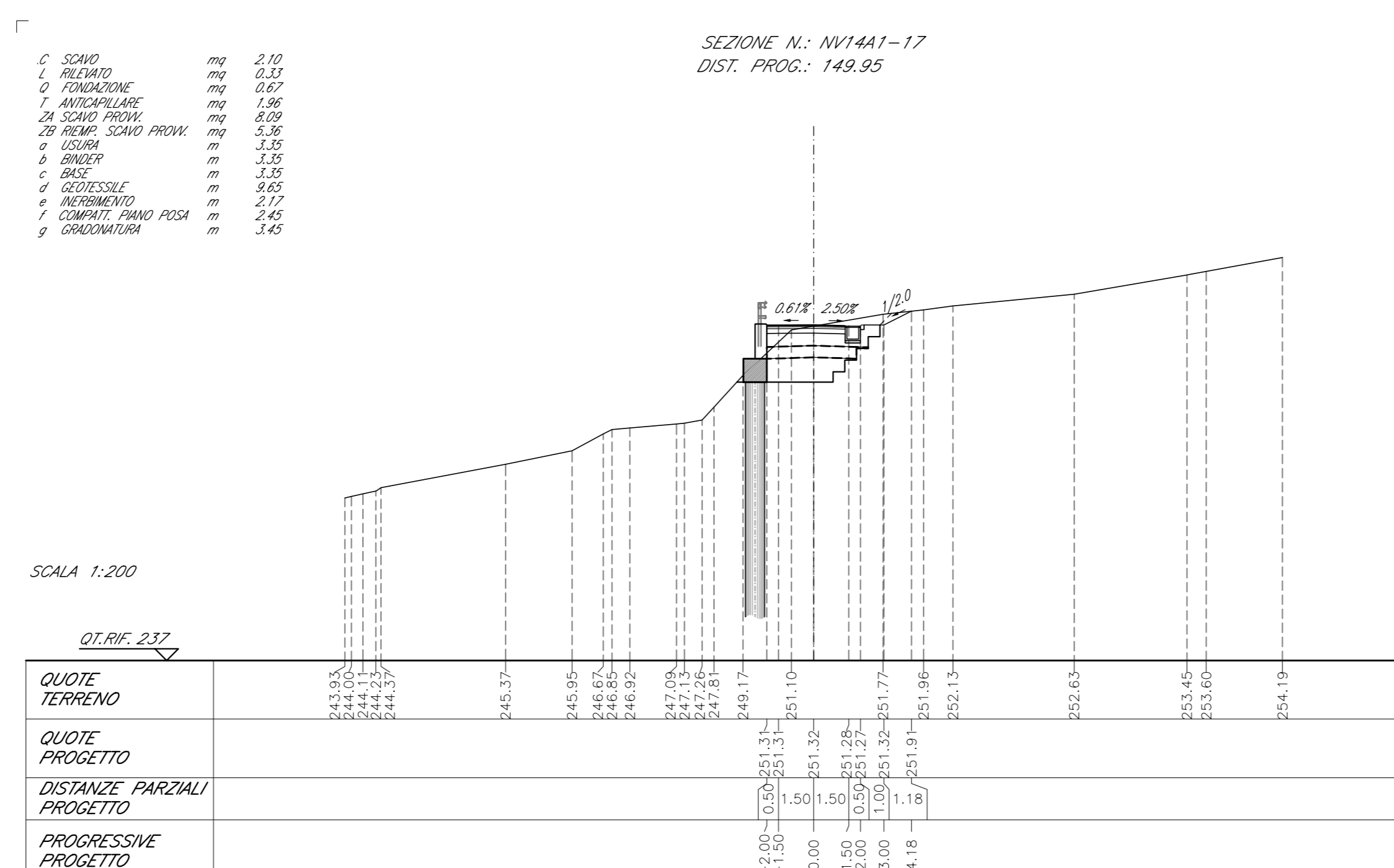
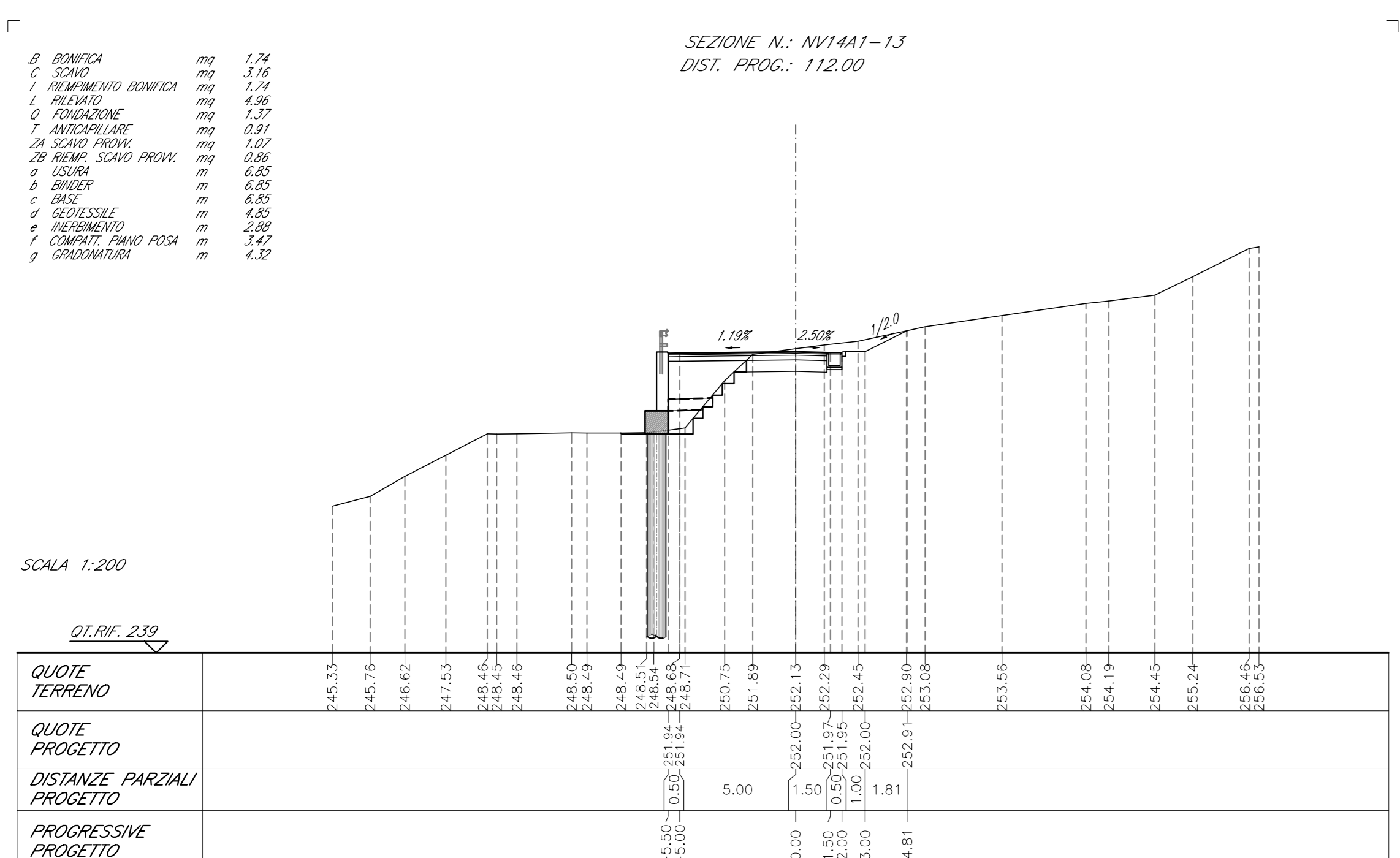


NOTE

- Tutte le quote sono espresse in metri salvo dove diversamente indicato.
- Tutte le quote angolari sono espresse in angoli decimali salvo dove diversamente indicato.
- Tutte le quote altimetriche sono riferite al livello medio mare e sono espresse in metri.



COMMITTENTE: RFI GRUPPO FERROVIE DELLO STATO ITALIANO

DIREZIONE LAVORI: ITALFERR GRUPPO FERROVIE DELLO STATO ITALIANO

APPALTATORE: HirpiniaAV

CONSORZIO: salini impregio ASTALDI

PROGETTAZIONE: ROCKSOUL S.p.A.

MANDATARIA: NETENGINEERING Alpina S.p.A.

PROGETTO ESECUTIVO

ITINERARIO NAPOLI - BARI  
RADDOPPIO TRATTA APICE - ORSARA  
I LOTTO FUNZIONALE APICE - HIRPINIA  
VIABILITA'

NV14 - VIABILITA' DI ACCESSO RI60

Sezioni trasversali - Asse 1 - Tav 2/3

Rev.	Descrizione	Redatto	Data	Verificato	Data	Approvato	Data	Autore
A	Emessa per consegna	A. Celi	21/03/2020	S.T. Thai Huynh	21/03/2020	T. Finocchetti	21/03/2020	Ing. G. T. Thai Huynh

File: IF2801EZZW9N140002A.dwg