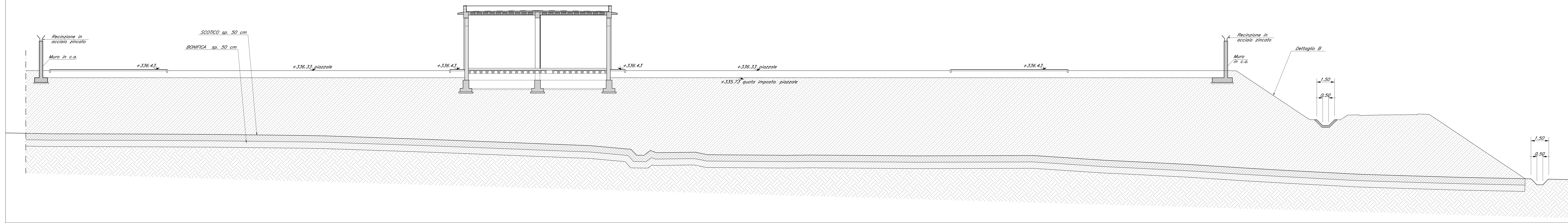
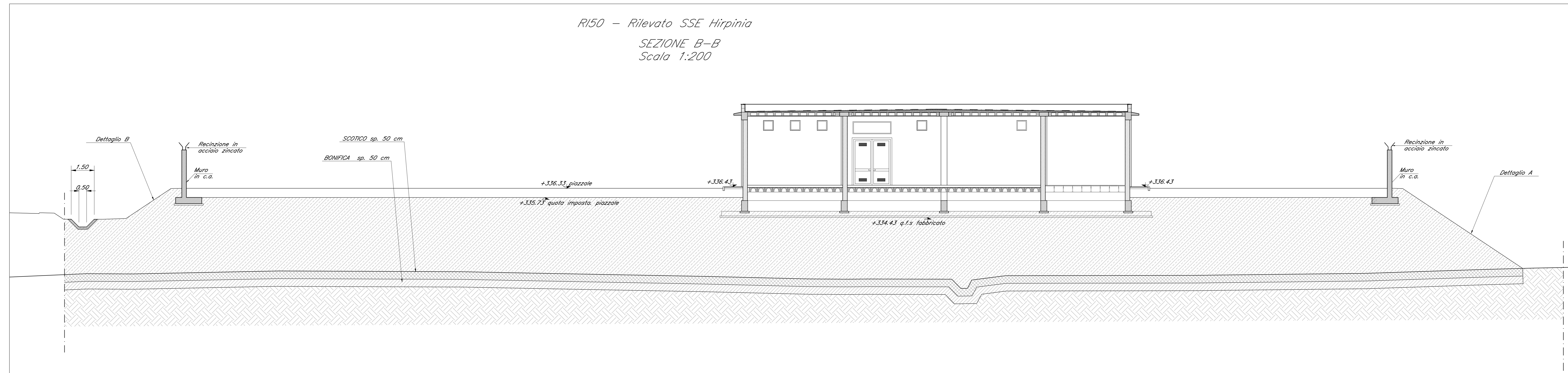


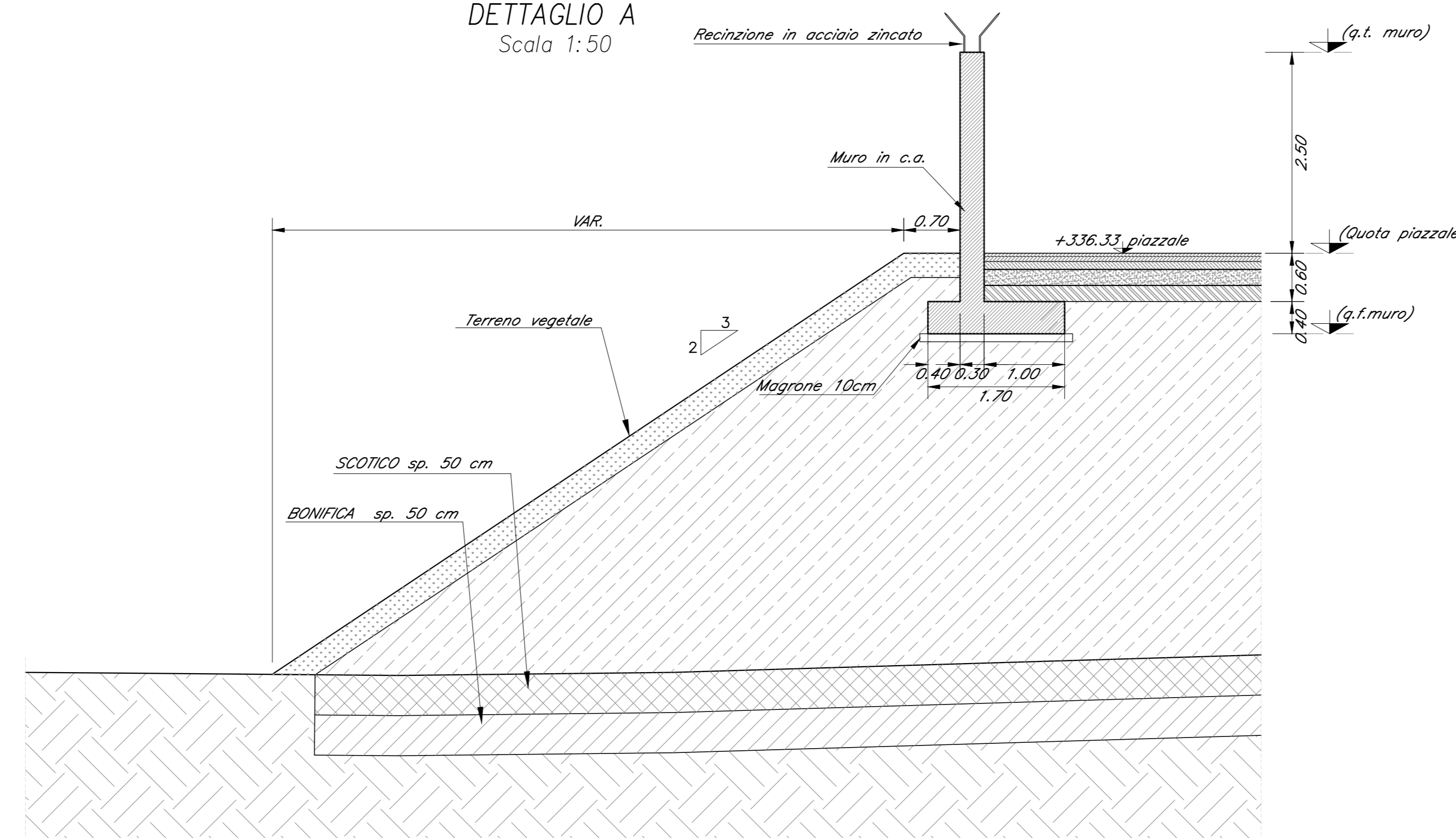
R150 - Rilevato SSE Hirpinia  
SEZIONE A-A  
Scala 1:200



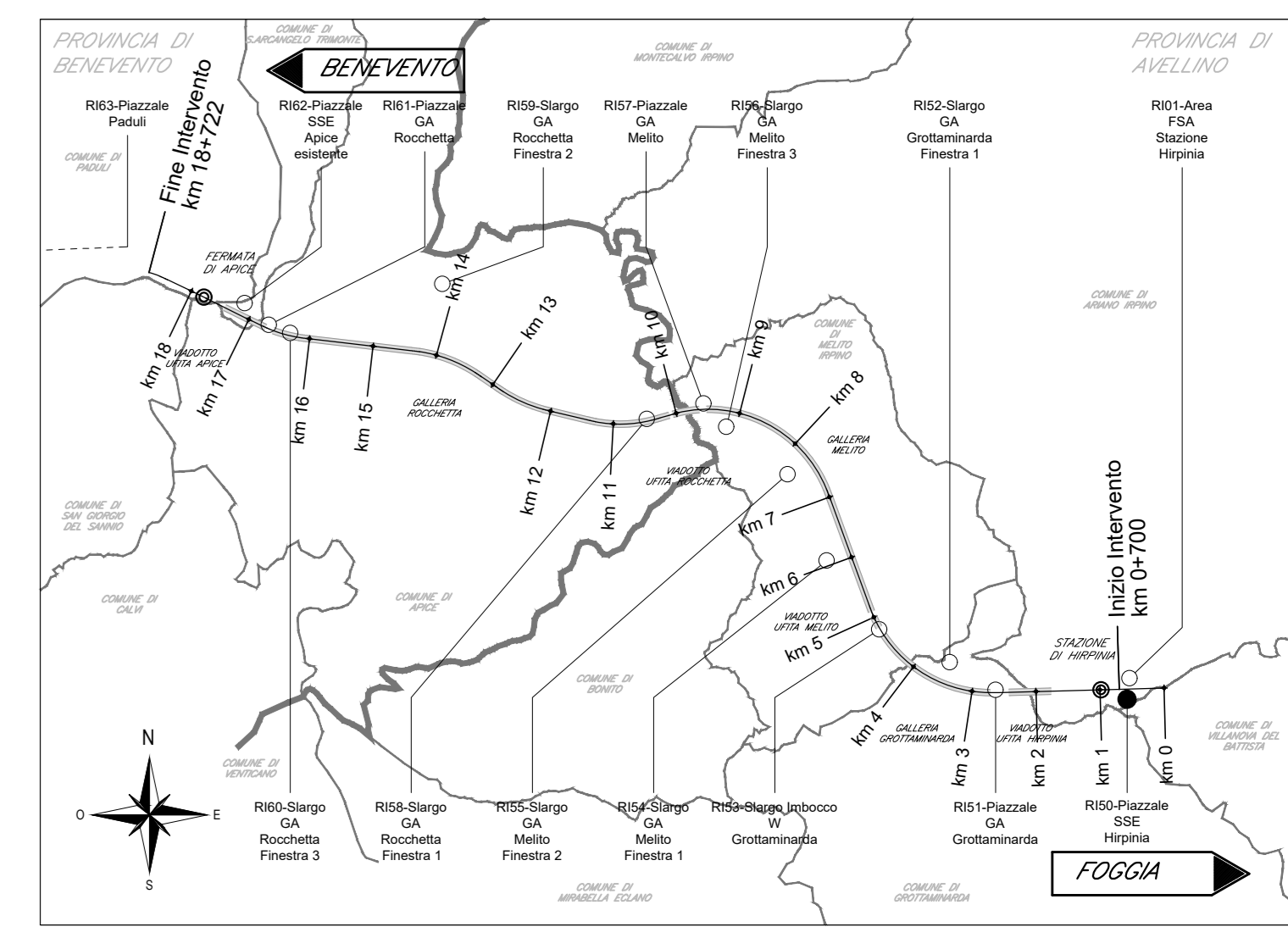
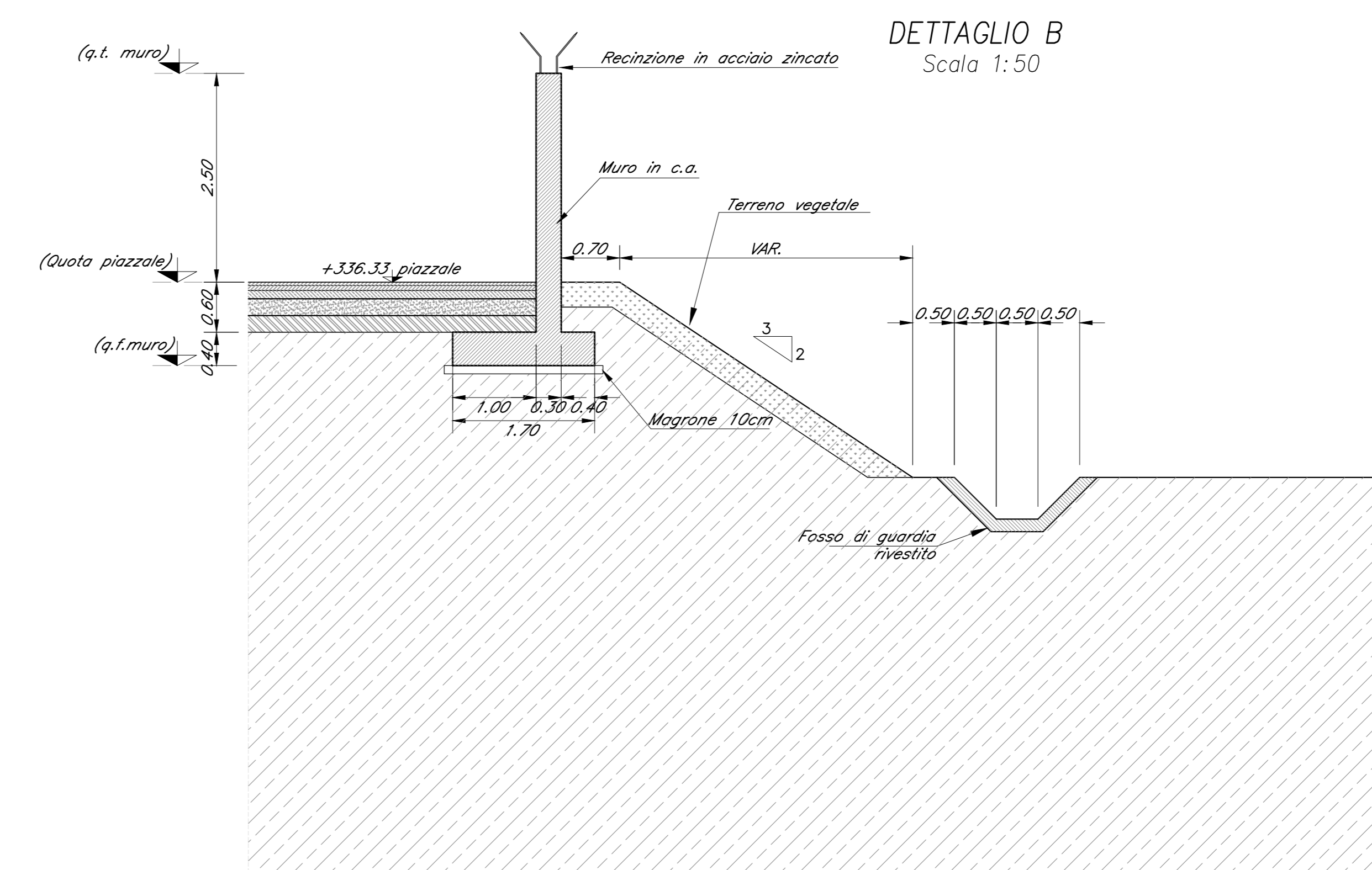
R150 - Rilevato SSE Hirpinia  
SEZIONE B-B  
Scala 1:200



DETTAGLIO A  
Scala 1:50

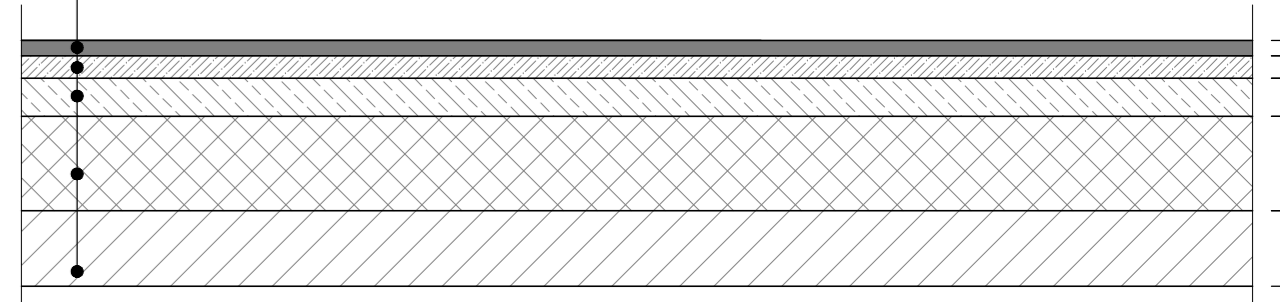


DETTAGLIO B  
Scala 1:50



Pacchetto pavimentazione per piazzali  
Scala 1:20

Tappeto di usura in conglomerato bituminoso: sp. 4 cm;  
Strato di collegamento in conglomerato bituminoso (pinder): sp. 6 cm;  
Strato di base in conglomerato bituminoso: sp. 10 cm;  
Fondazione stradale in miscela inerte granulometricamente corretta di sabbia, ghiaia e pietrisco: sp. 20 cm;  
Sottofondazione stradale costituita da uno strato di 20 cm di sabbia di cava e di fiume o di altri elementi simili: sp. 20 cm.



\* Il materiale da rilevato avrà le seguenti caratteristiche geotecniche: peso=18 kN/m<sup>3</sup>, angolo d'attrito >=35°, c=0.

COMMITTENTE:  
IRFI  
IRTE FERRUVIARIA ITALIANA  
GRUPPO FERROVIE DELLO STATO ITALIANO

DIREZIONE LAVORI:  
ITALFERR  
GRUPPO FERROVIE DELLO STATO ITALIANO

APPALTATORE:  
CONDIZIONE:  
HirpiniaAV

PROGETTAZIONE:  
MANDATARIA:  
ROX SOL RPA

PROGETTO ESECUTIVO

ITINERARIO NAPOLI - BARI  
RADDOPPIO TRATTA APICE - ORSARA  
LOTTO FUNZIONALE APICE - HIRPINIA  
PIAZZALI  
R150 - PIAZZALE SSE HIRPINIA

Sezioni trasversali

APPALTATORE: CONDIZIONE: HIRPINIA AV  
DIRETTORE DELLA PROGETTAZIONE: Ing. G. Cassari  
PROGETTISTA: NET ENGINEERING  
Ing. F. Finocchiaro

COMMESSA: LOTTO: FASE: ENTE: TIPO DOC.: OPERA/DISCIPLINA: PROG.R: REV.: SCALA:

IF2B 01 E ZZ W9 R15000 001 B 1:200

Rev.	Descrizione	Realizzato	Data	Verificato	Data	Approvato	Data	Autorizzato	Data
A	Progetto per esempio	M. ORSARA	10/06/2020	S.T. FINOCCHIARO	10/06/2020	F. FINOCCHIARO	10/06/2020	Ing. R. ZANZI	
B	Progetto definitivo	M. ORSARA	10/06/2020	S.T. FINOCCHIARO	10/06/2020	F. FINOCCHIARO	10/06/2020		

File: IF2B01EZZW9R1500001B.dwg n. Ediz.: 1