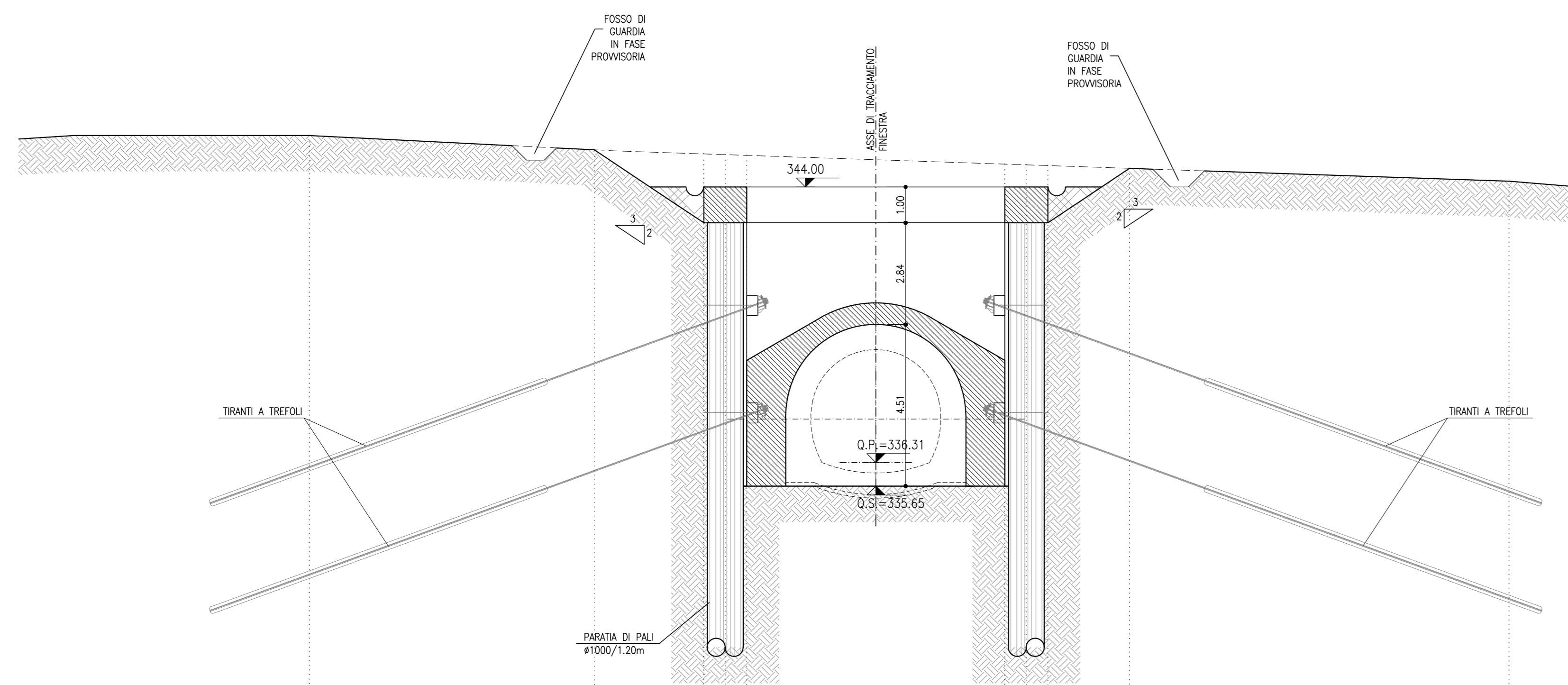


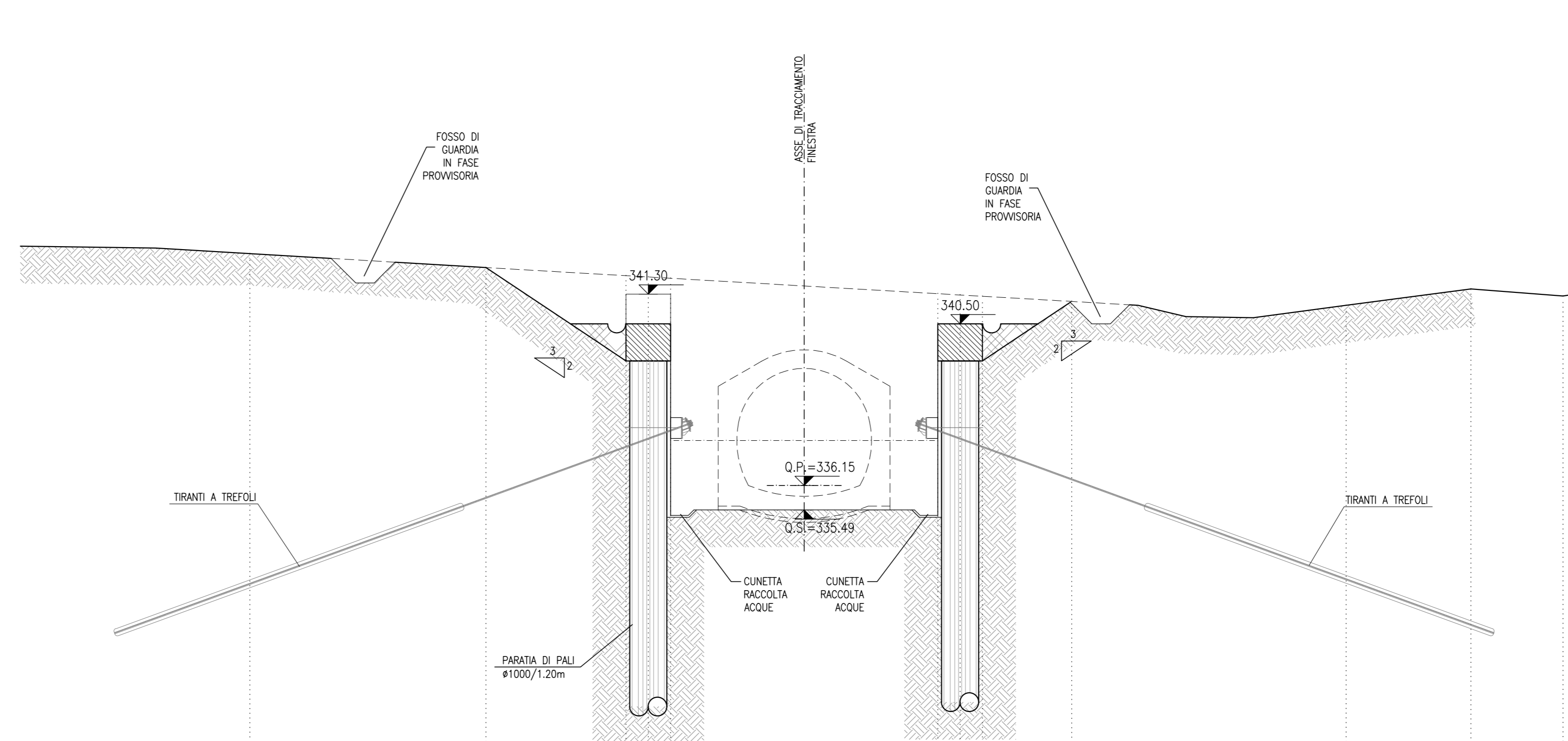
SEZIONE A-A
SCALA 1:100
PK 0+383.50
AREA SCAVO 76.77mq



Q.nel.=325.00

PROGRESSIVE	15.81	7.96	0.85	2.25	3.60	0.00	3.60	4.80	7.08	17.67
QUOTE TERRENO	345.44	345.04	344.65	344.26	343.87	343.48	343.09	342.70	342.31	341.92
QUOTE PROGETTO		345.04	344.65	344.26	343.87	343.48	343.09	342.70	342.31	341.92
DISTANZE PARZIALI		7.95	3.06	0.69	3.60	3.60	0.69	2.28	10.59	

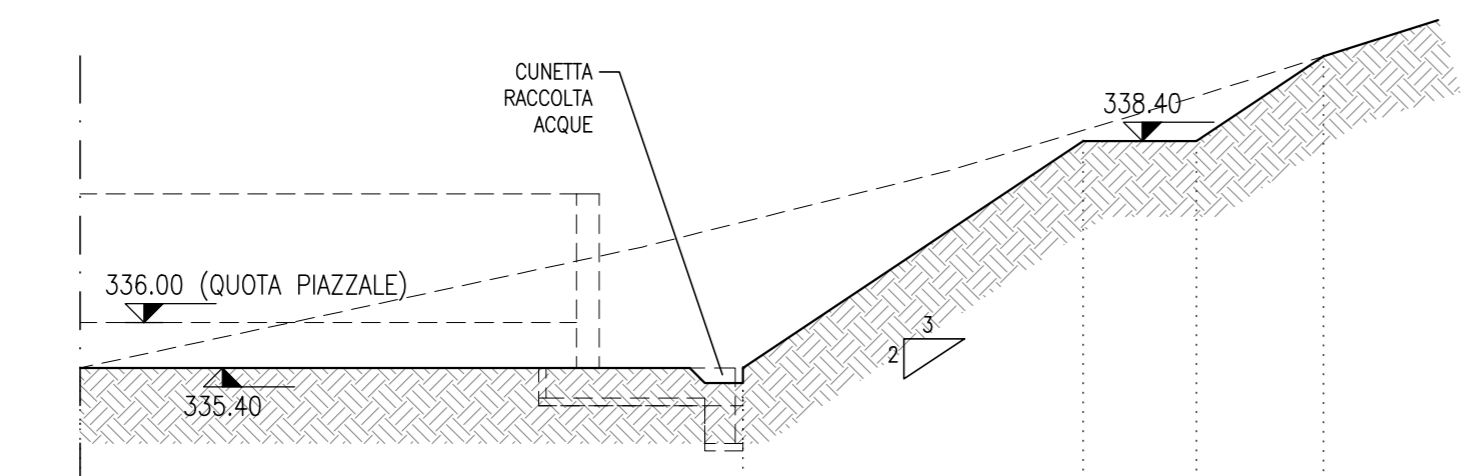
SEZIONE B-B
SCALA 1:100
PK 0+394.62
AREA SCAVO 56.53mq



Q.nel.=325.00

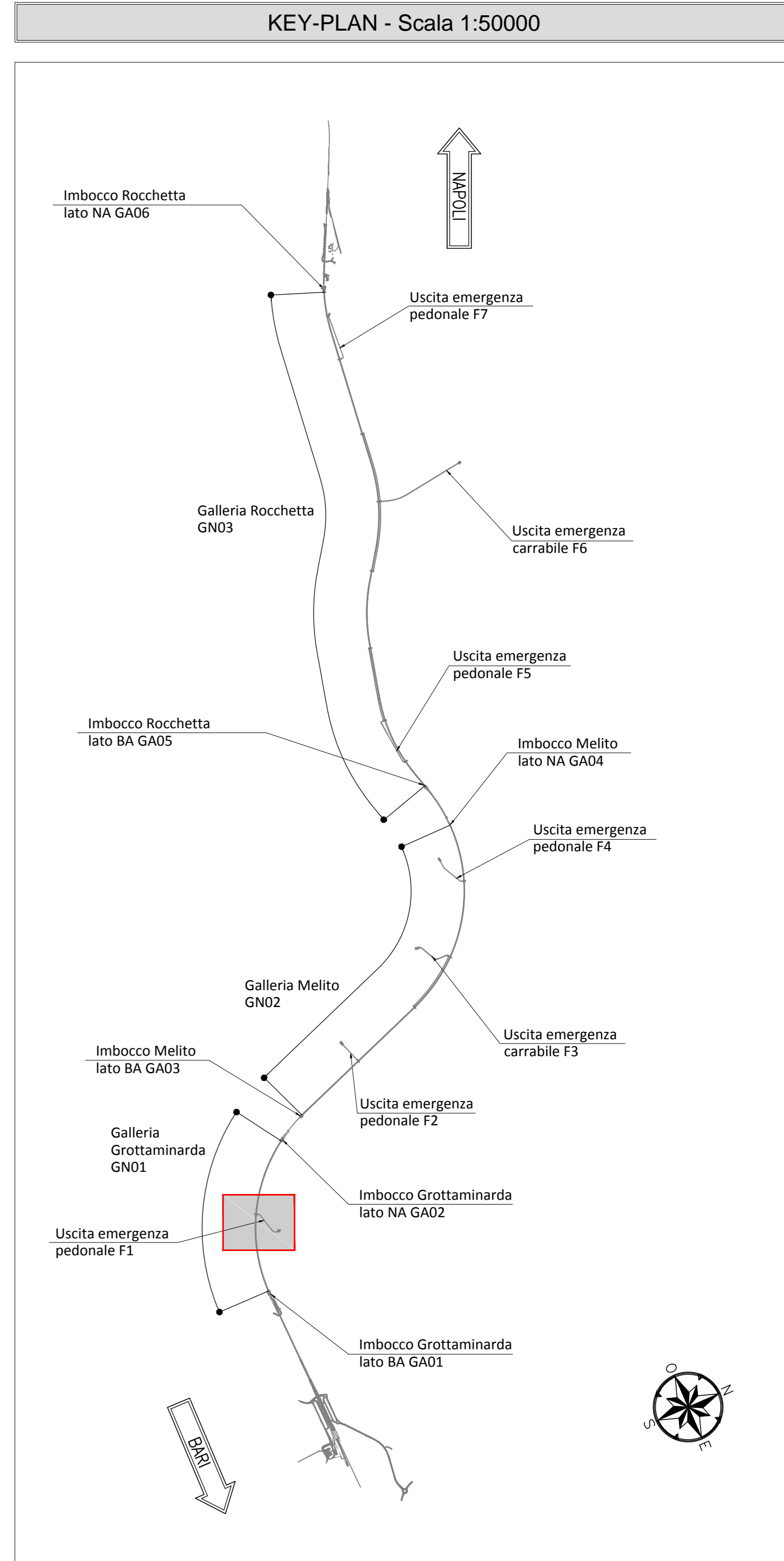
PROGRESSIVE	14.31	8.57	4.80	4.20	3.60	0.00	3.60	4.80	7.20	14.59
QUOTE TERRENO	342.39	342.01	341.63	341.25	340.87	340.49	340.11	339.73	339.35	338.97
QUOTE PROGETTO		342.01	341.63	341.25	340.87	340.49	340.11	339.73	339.35	338.97
DISTANZE PARZIALI		6.16	3.77	0.60	0.60	3.60	3.60	0.60	2.40	7.39

SEZIONE C-C
SCALA 1:100
AREA SCAVO 13.98mq



Q.nel.=325.00

PROGRESSIVE	115.40	337.15	338.14	339.00	339.52
QUOTE TERRENO		335.40			
QUOTE PROGETTO		335.40	337.15	338.14	339.00
DISTANZE PARZIALI		8.76	4.50	1.50	1.68

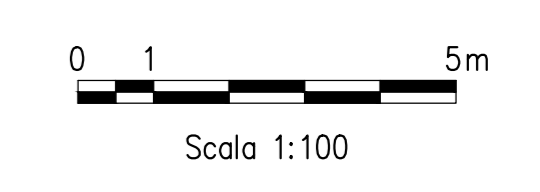


NOTE GENERALI

- EVENTUALI DIFFERENZE TRA LE MISURE TOTALI E LE SOMMATORIE DELLE MISURE PARZIALI SONO DOVUTE AGLI ARROTONDAMENTI AUTOMATICI DI AUTOCAD
- PER I PARTICOLARI COSTRUTTIVI RELATIVI A CANALETTE E FOSSE DI GUARDIA SI RIMANDA ALL'ELABORATO "IF2801EZZWAGA0700002".

NOTA TABELLA MATERIALI

- PER LE CARATTERISTICHE DEI MATERIALI E NOTE DI CARATTERE GENERALE SI RIMANDA ALL'ELABORATO "IF2801EZZSPGA0700001".



COMMITTENTE: RFI - GRUPPO FERROVIARIO ITALIANO

DIREZIONE LAVORI: ITALFERR - GRUPPO FERROVIE DELLO STATO ITALIANO

APPALTATORE: HirpiniaAV

CONSORZIO: salini impregilo, ASTALDI

PROGETTAZIONE: ROCKSOIL s.p.a., NETENGINEERING

MANDATARIA: Alpina s.p.a.

PROGETTO ESECUTIVO

ITINERARIO NAPOLI - BARI
RADDOPPIO TRATTA APICE - ORSARA
I LOTTO FUNZIONALE APICE - HIRPINIA
GN04 - GALLERIA GROTTAMINARDA - USCITA DI EMERGENZA PEDONALE F1 pk 3+700

IMBOCCO
OPERE DI SOSTEGNO
Sezioni trasversali

APPALTATORE	DIRETTORE DELLA PROGETTAZIONE	PROGETTISTA
Consorzio HIRPINIA AV Il Direttore Tecnico Ing. Vincenzo Morillo 10/06/2020	Il Responsabile integrazione fra le varie prestazioni specialistiche Ing. G. Cassari	ROCKSOIL s.p.a. Ing. G. Cassari

COMMESSA LOTTO FASE ENTE TIPO DOC. OPERA/DISCIPLINA PROGR. REV. SCALA:

IF28 01 E ZZ WA GA0700 001 B 1:100

Rev.	Descrizione	Redatto	Data	Verificato	Data	Approvato	Data	Autorizzato Data
A	Emissione per consegna	M. Augermano	21/03/2020	B. Spignelli	21/03/2020	M. Gatti	21/03/2020	Ing. G. Cassari
B	Revisione per autorizz.	M. Augermano	10/06/2020	B. Spignelli	10/06/2020	M. Gatti	10/06/2020	

File: IF2801EZZWAGA0700001B.dwg

LEGENDA

P.C. = PIANO DEI CENTRI P.S. = PIANO DI SCAVO

Q.P. = QUOTA DI PROGETTO