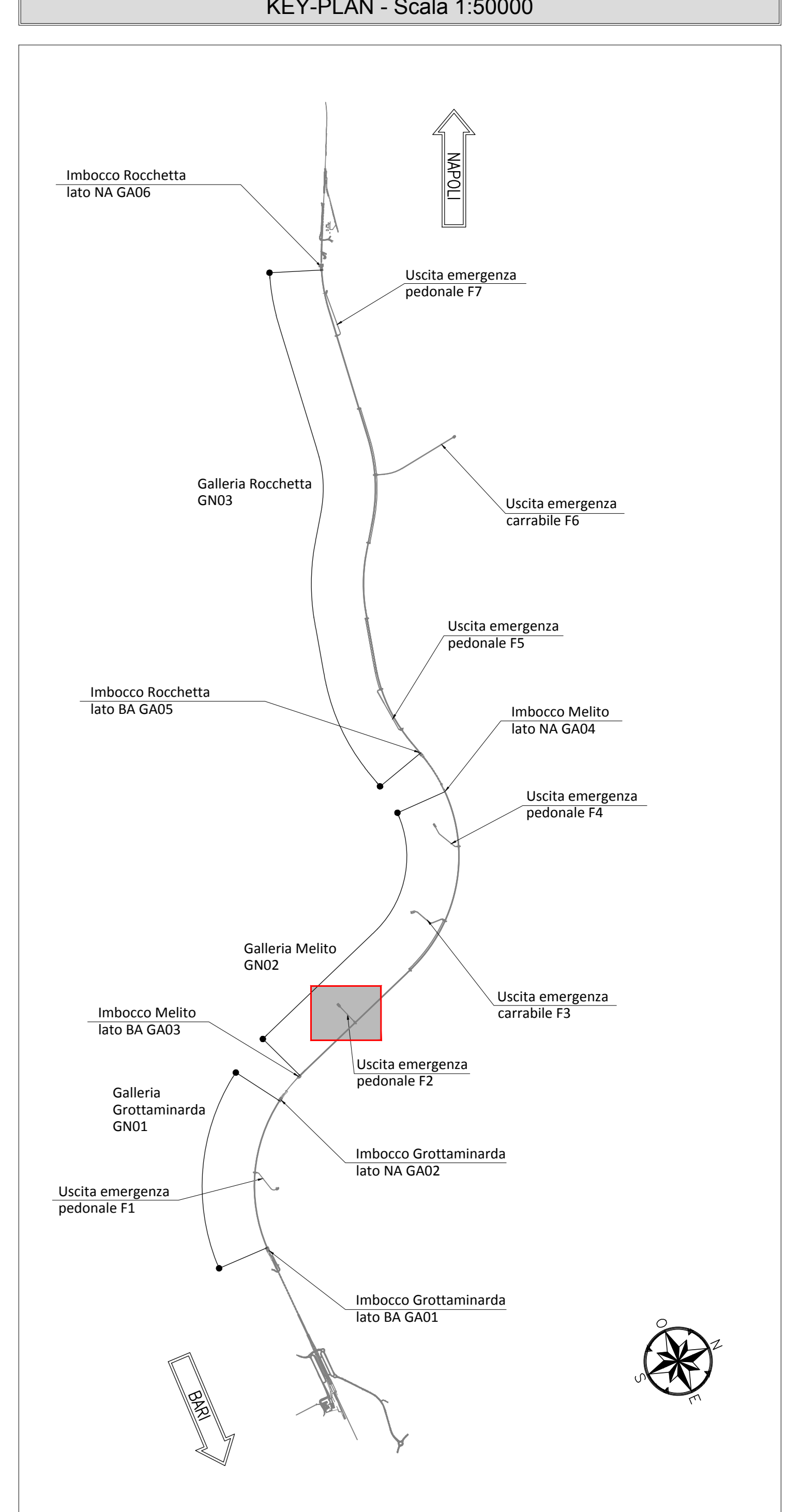
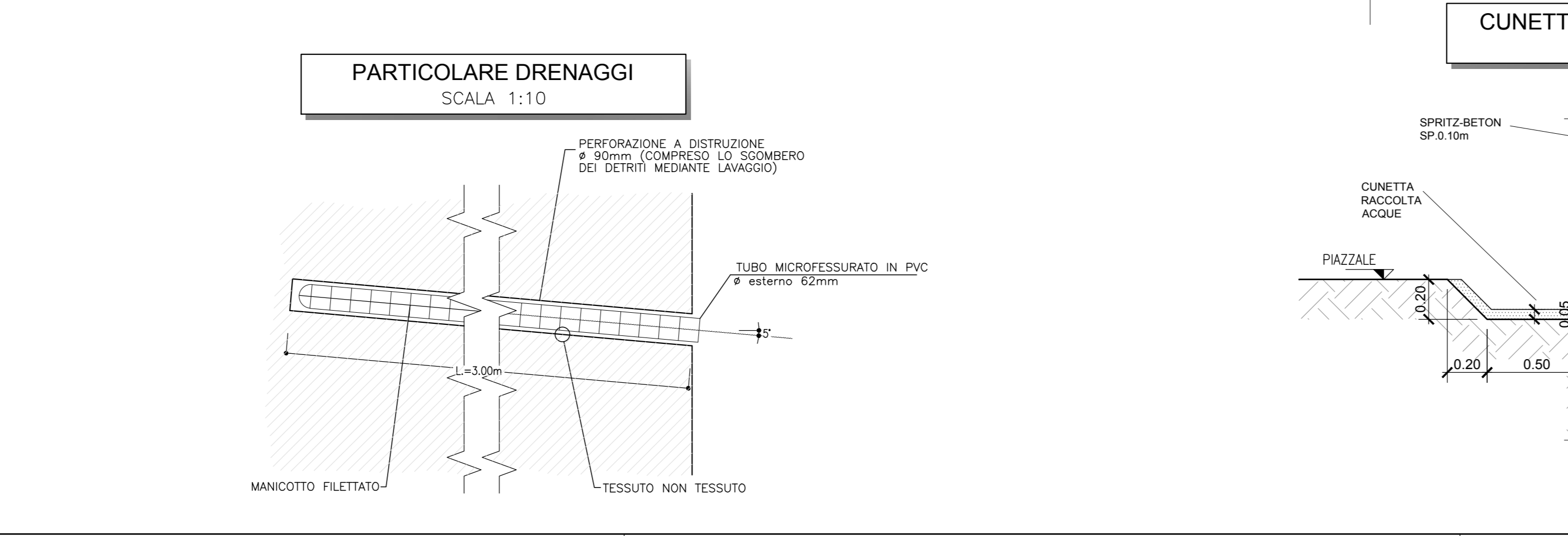
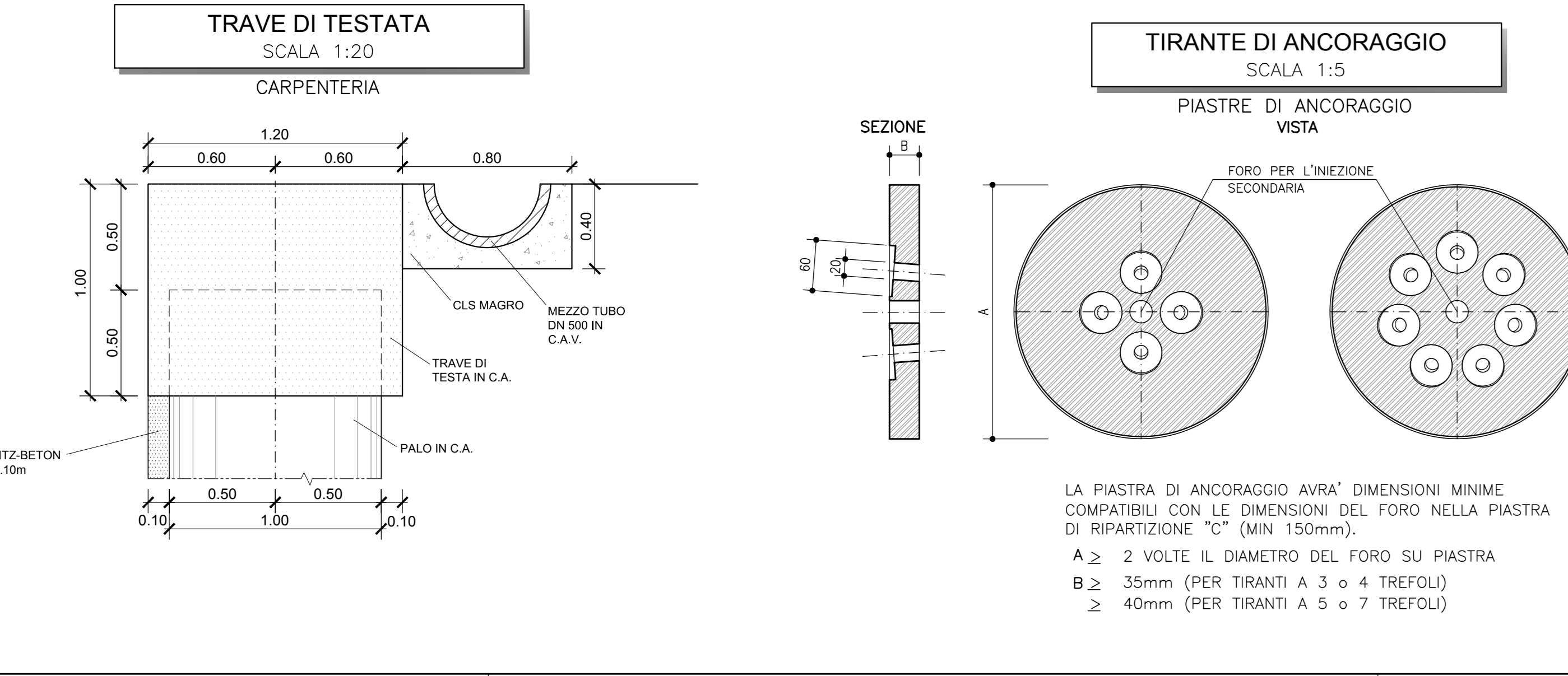
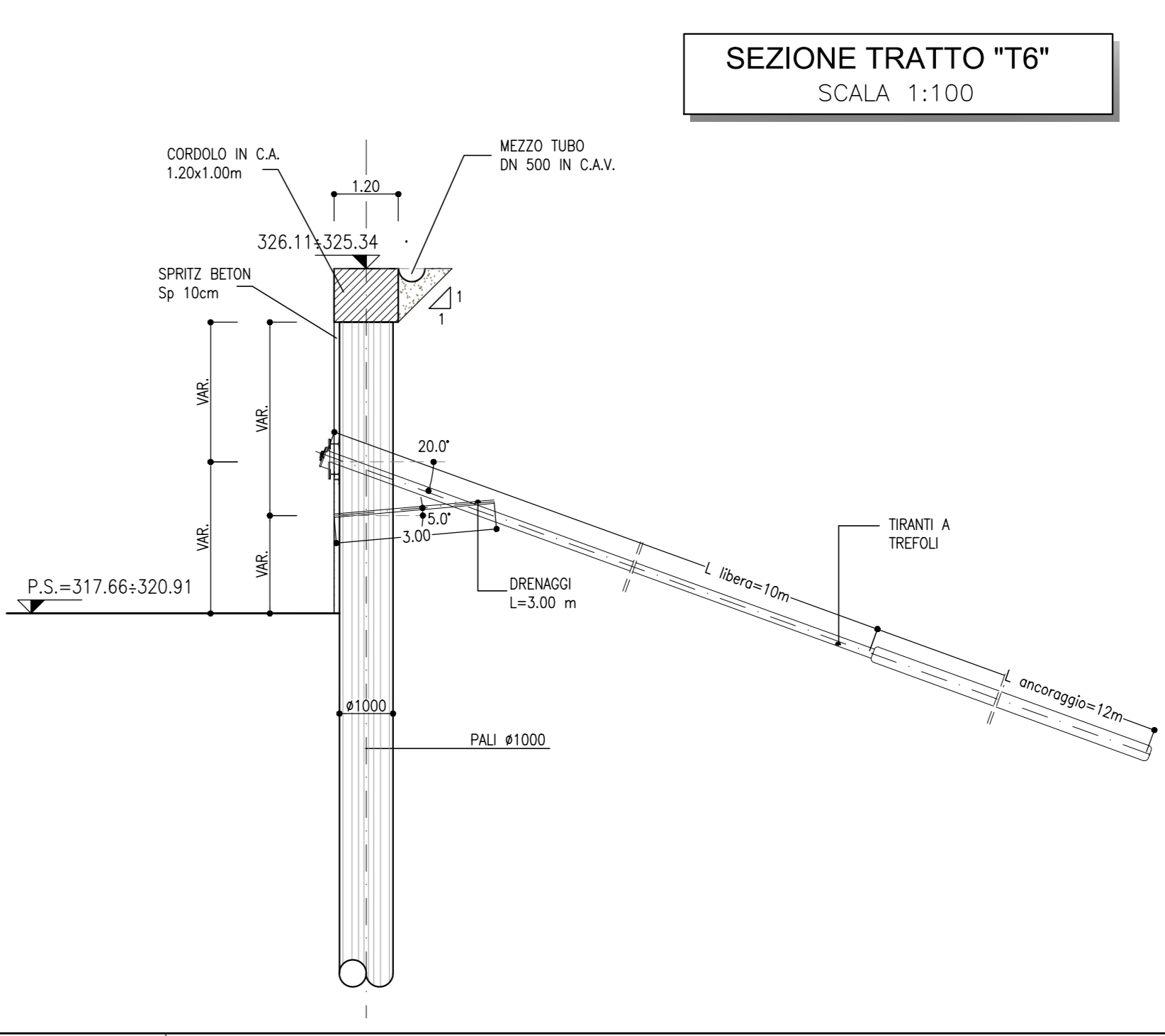
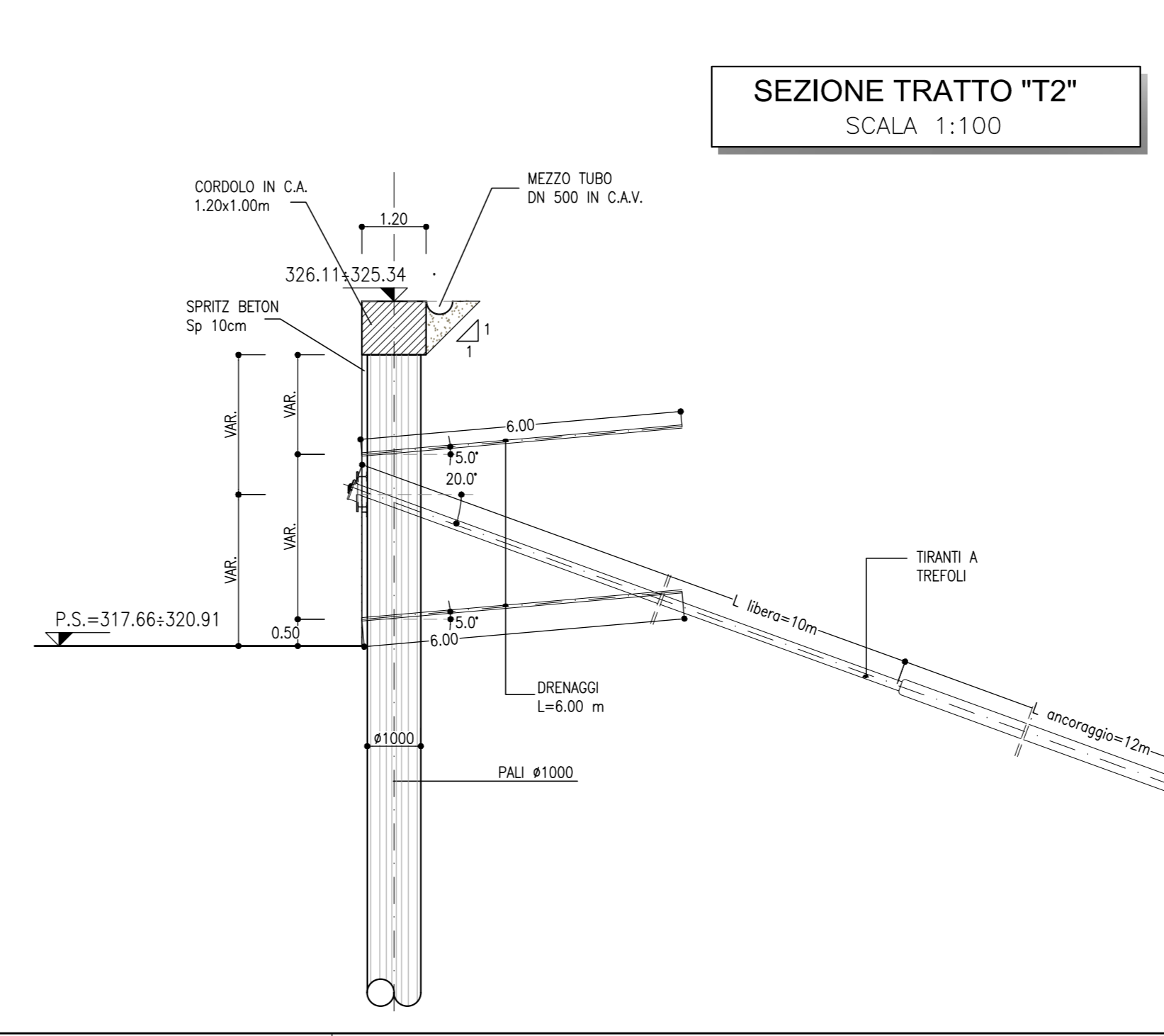
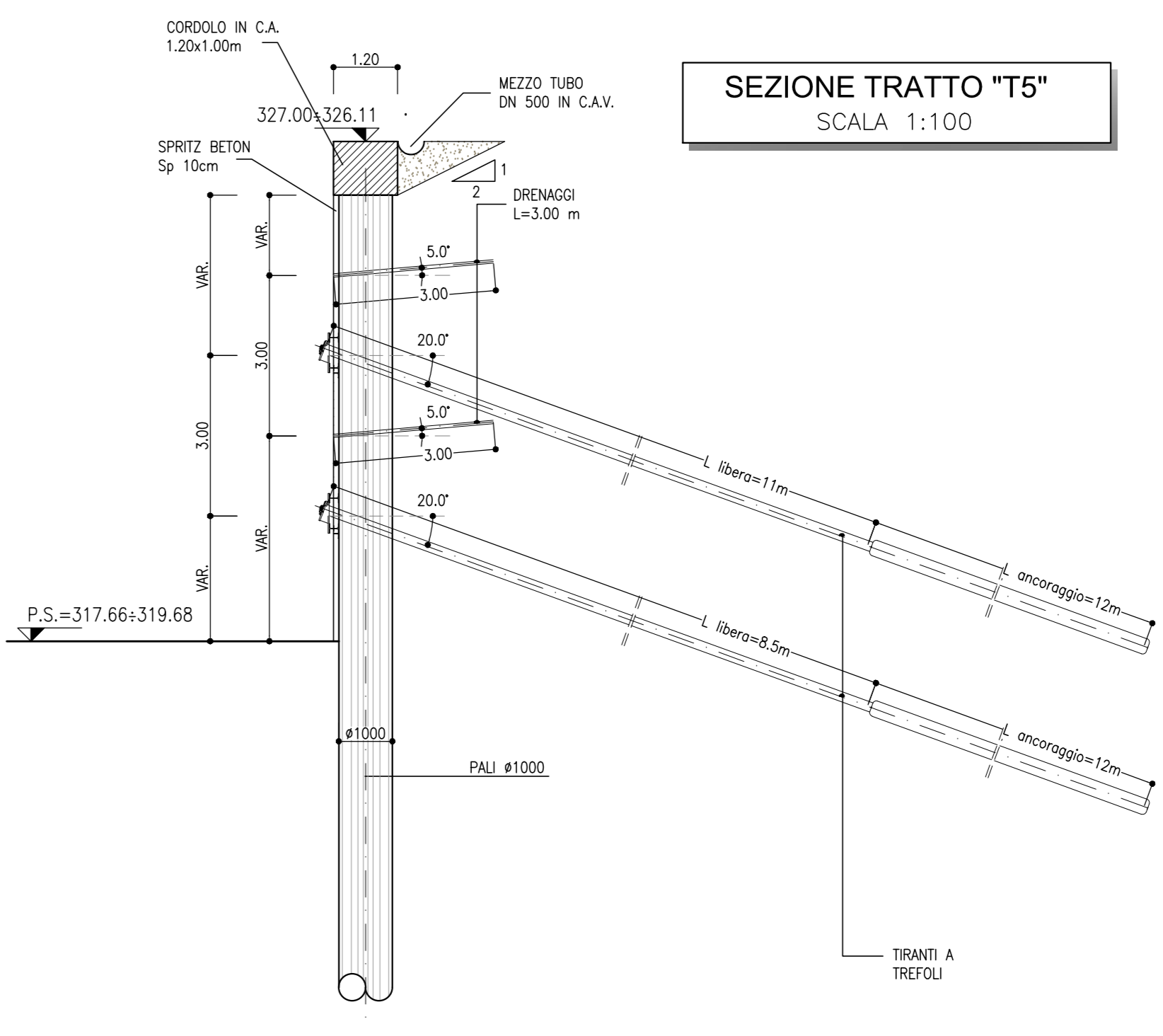
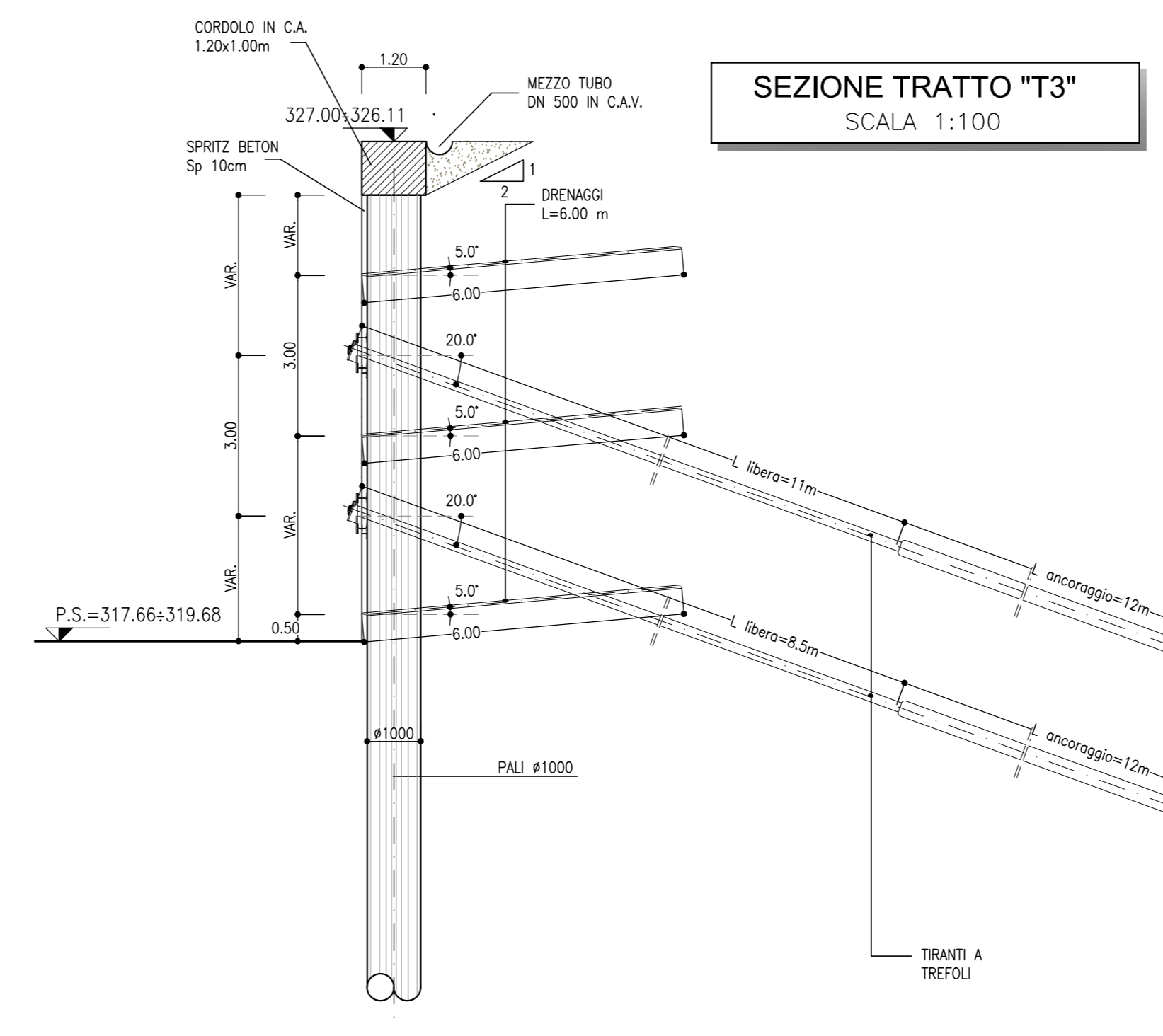
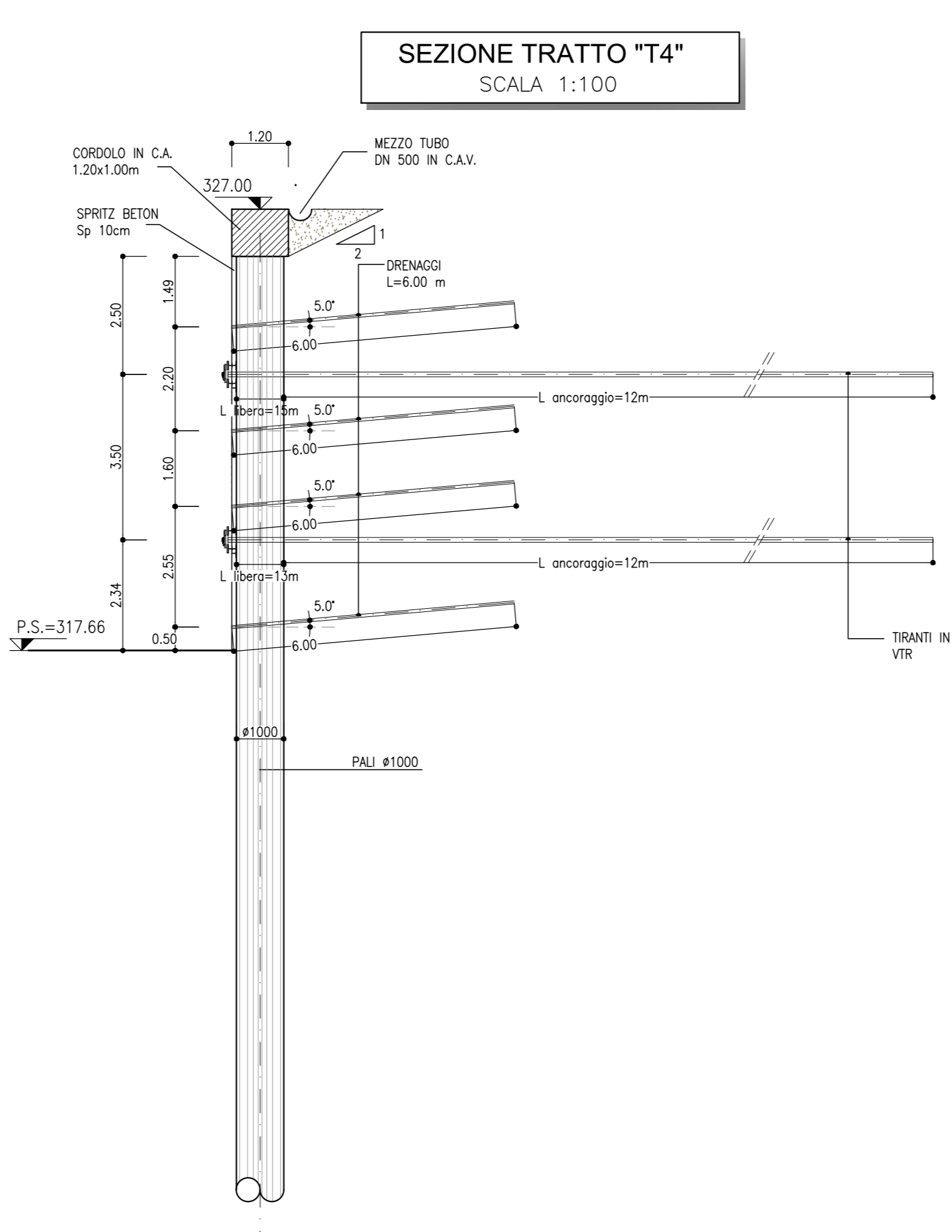
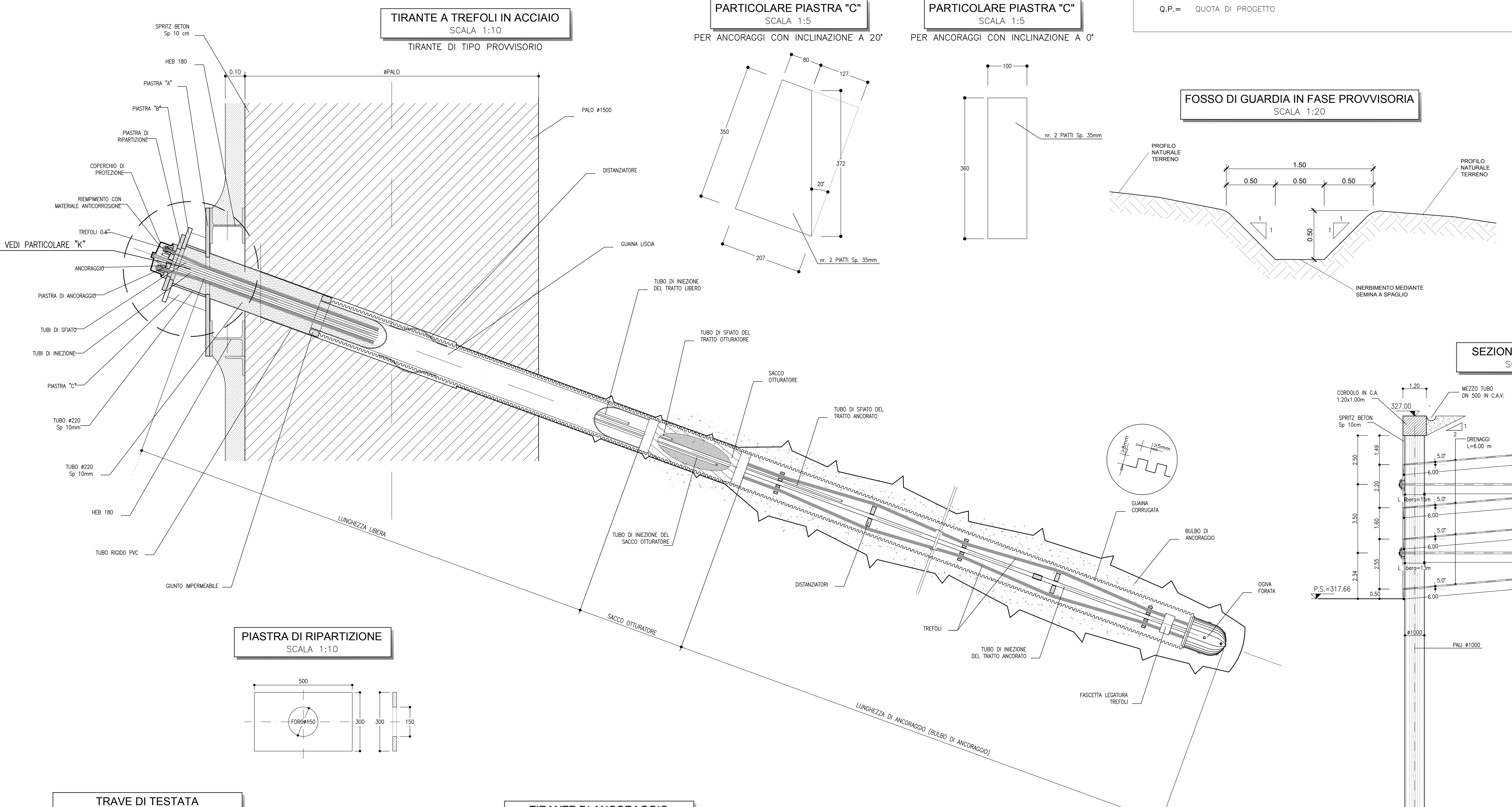
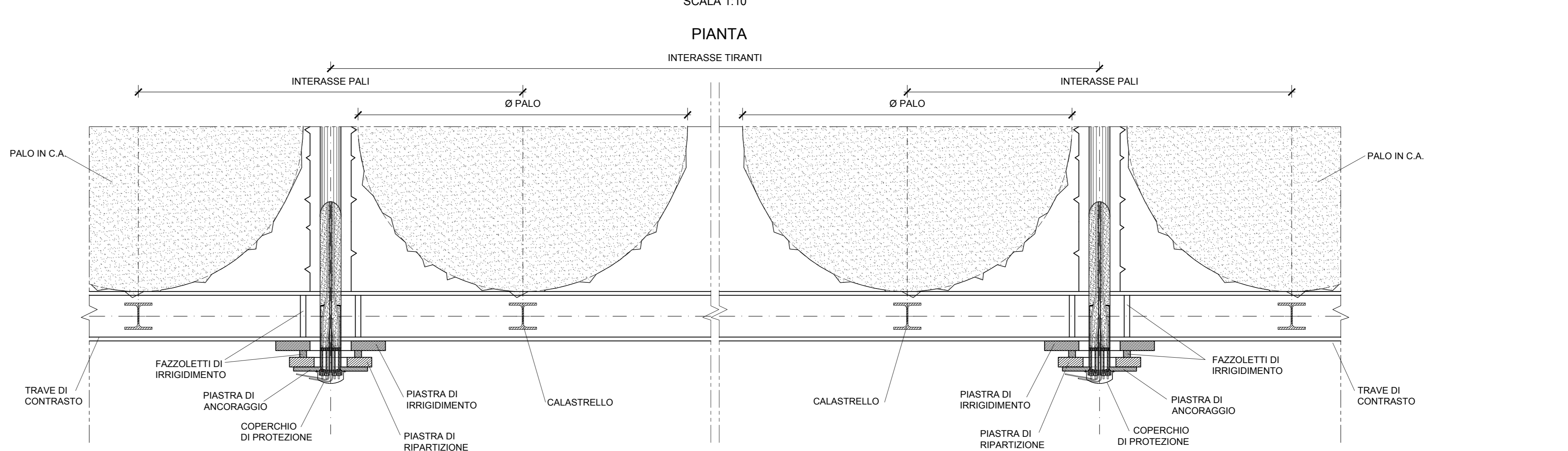
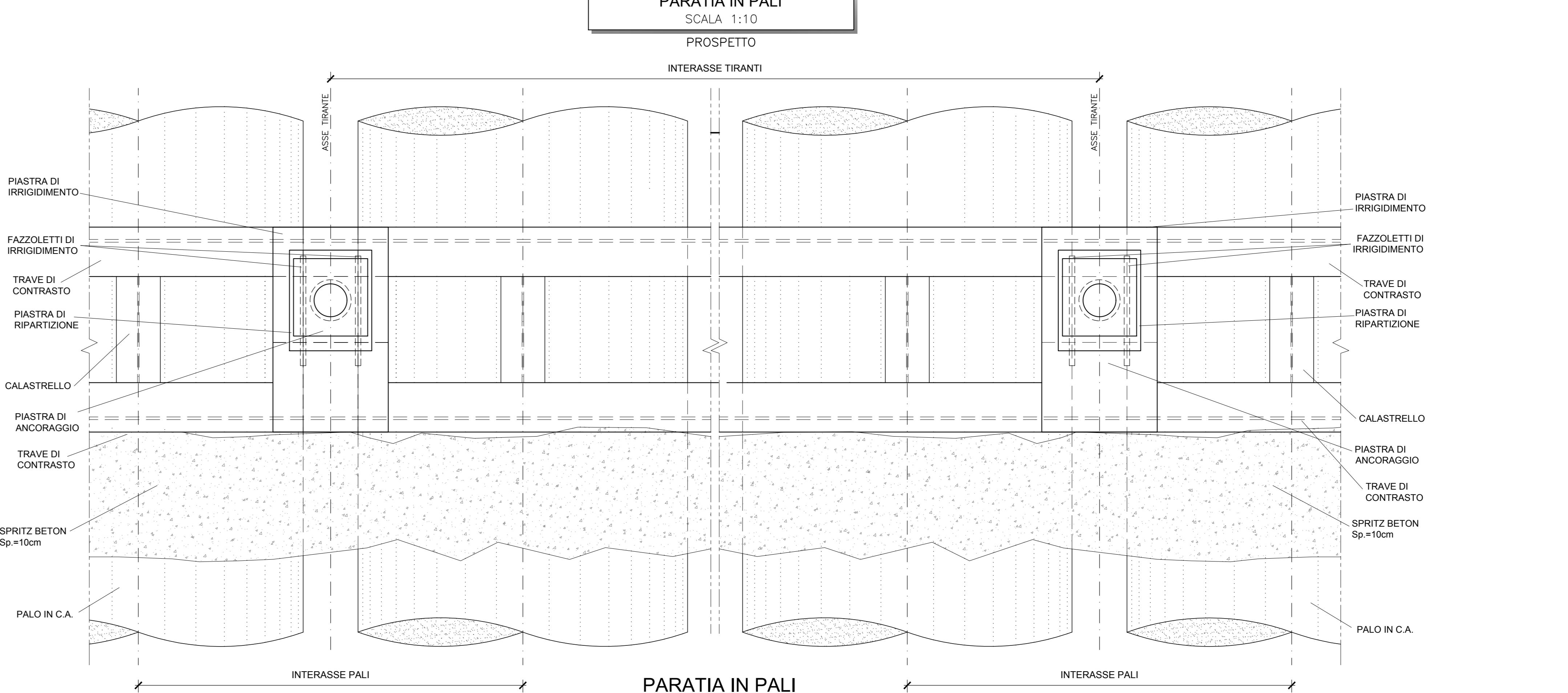


LEGENDA

P.C.= PIANO DEI CENTRI P.S.= PIANO DI SCAVO
 Q.P.= QUOTA DI PROGETTO



NOTE GENERALI

- EVENTUALI DIFFERENZE TRA LE MISURE TOTALI E LE SOMMATORIE DELLE MISURE PARZIALI SONO DOVUTE AGLI ARROTONDAMENTI AUTOMATICI DI AUTOCAD

NOTA TABELLA MATERIALI

- PER LE CARATTERISTICHE DEI MATERIALI E NOTE DI CARATTERE GENERALE SI RIMANDA ALL'ELABORATO "IF2801EZZWAG00001"

COMMITTENTE: IRPI - IRPIE PEROVIANA ITALIANA GRUPPO FERROVIE DELLO STATO ITALIANE

DIREZIONE LAVORI: ITALFERR - GRUPPO FERROVIE DELLO STATO ITALIANE

APPALTAZIONE: CONSORZIO HirpiniaAV

SOCI: salini impreglio, ASTALDI

PROGETTAZIONE: MANDATARIA: ROCK SOIL S.p.A.

MANDANTE: NET ENGINEERING, Alpina

PROGETTO ESECUTIVO

ITINERARIO NAPOLI - BARI RADDOPPIO TRATTA APICE - ORSARA I LOTTO FUNZIONALE APICE - HIRPINIA GN05 - GALLERIA MELITO - USCITA DI EMERGENZA PEDONALE F2 pk 6+077

IMBOCCO OPERE DI SOSTEGNO

SECONDI SOI e PARTICOLARI

Rev.	Descrizione	Redatto	Data	Verificato	Approvato	Data	Autore/Approvato
A	Proseguimento per consegna	M. Agostino	19/03/2020	B. Spiganti	M. Gatti	19/03/2020	Ing. G. Casarà
B	Revisione per validazione	M. Agostino	19/03/2020	B. Spiganti	M. Gatti	19/03/2020	Ing. G. Casarà

File: IF2801EZZWAG00002B.dwg