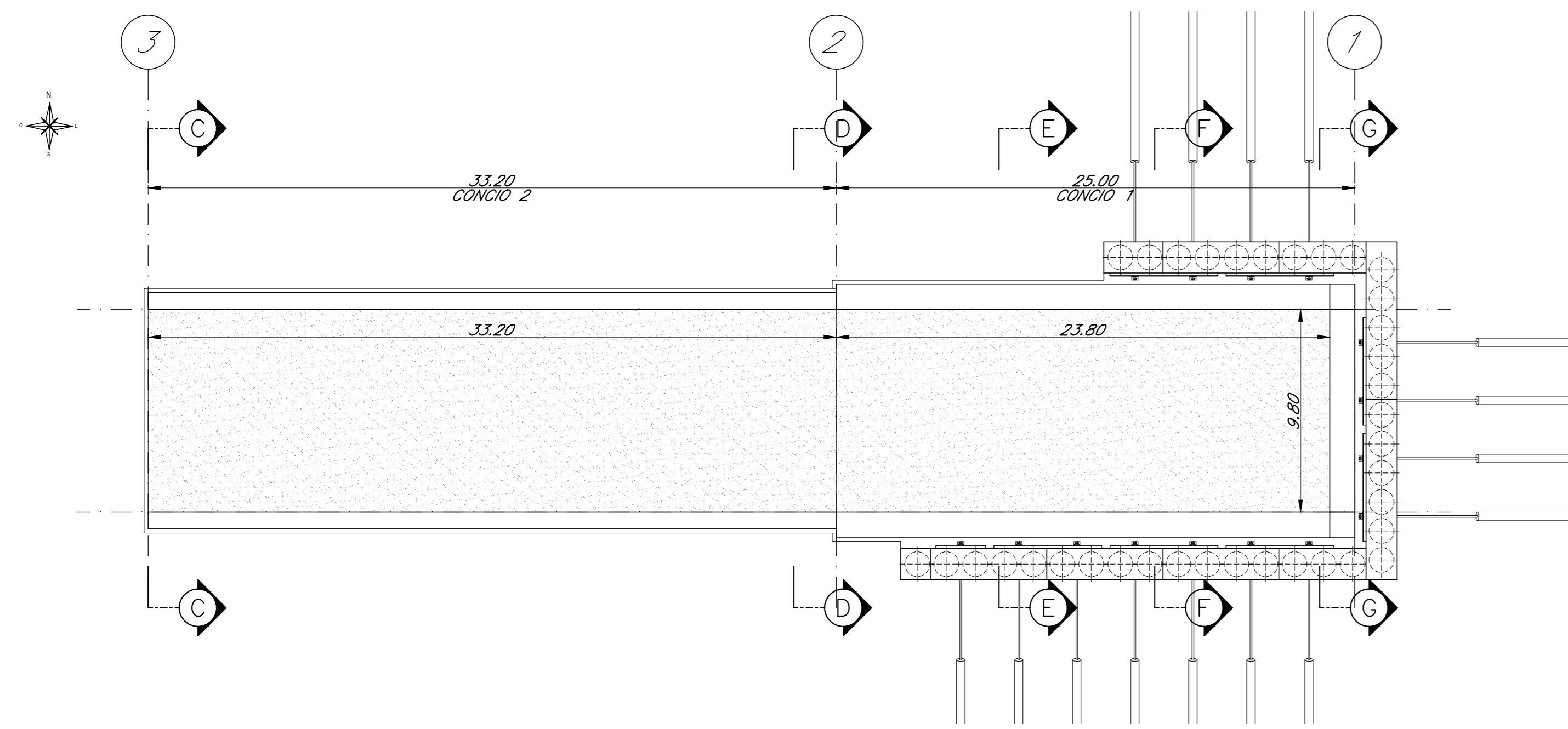
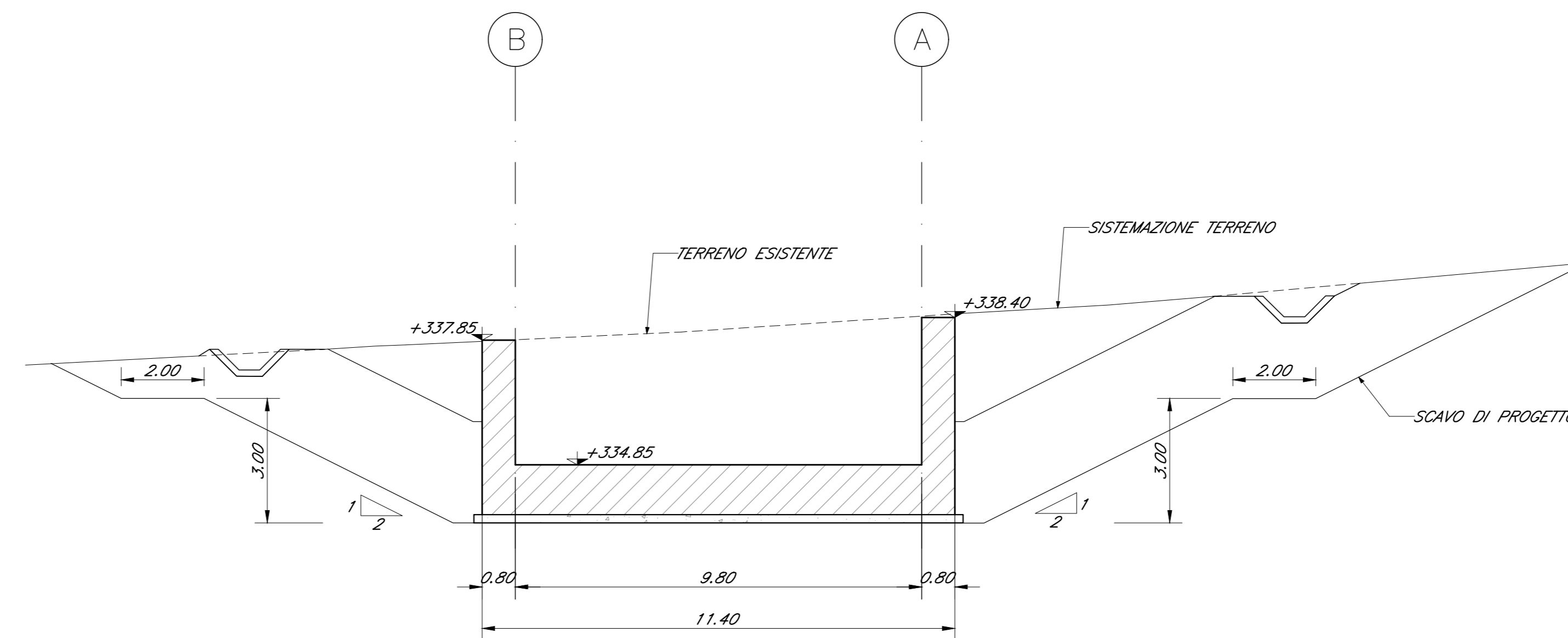


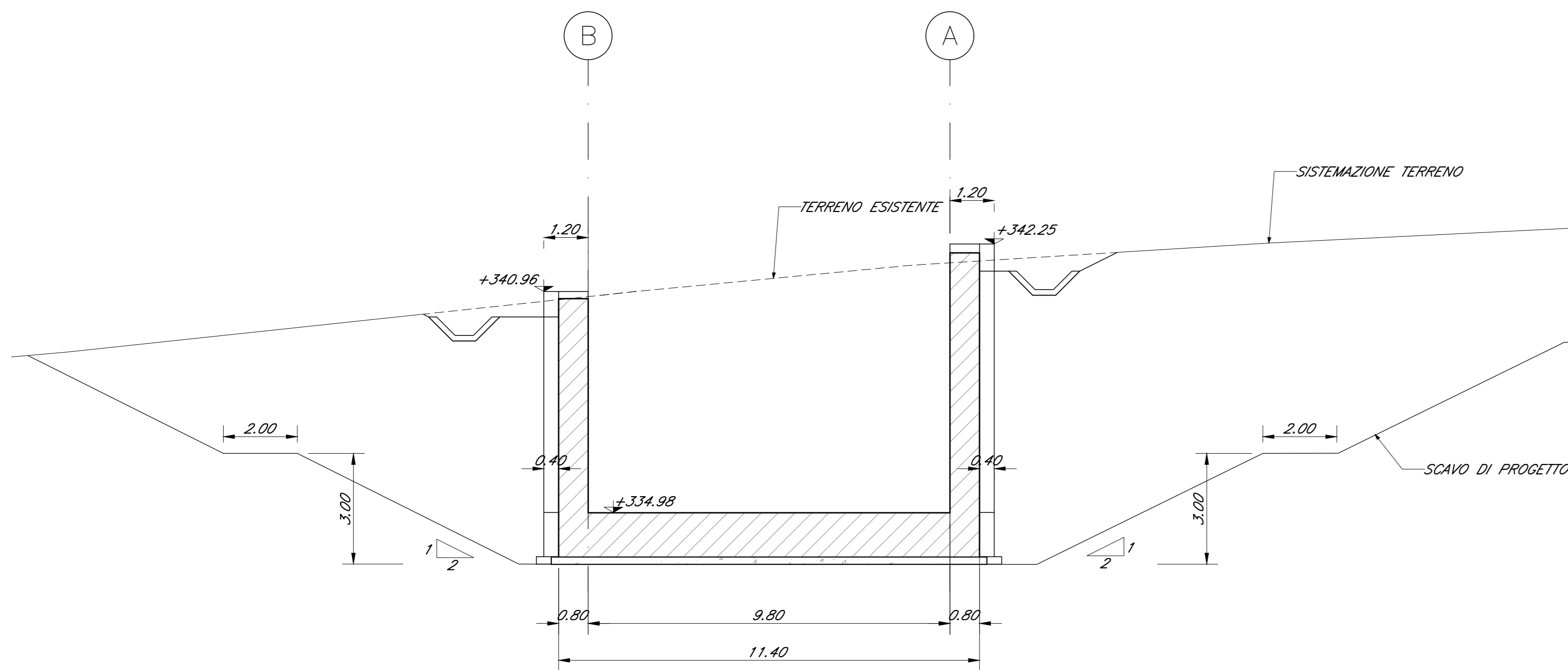
PIANTA
Scala 1:200



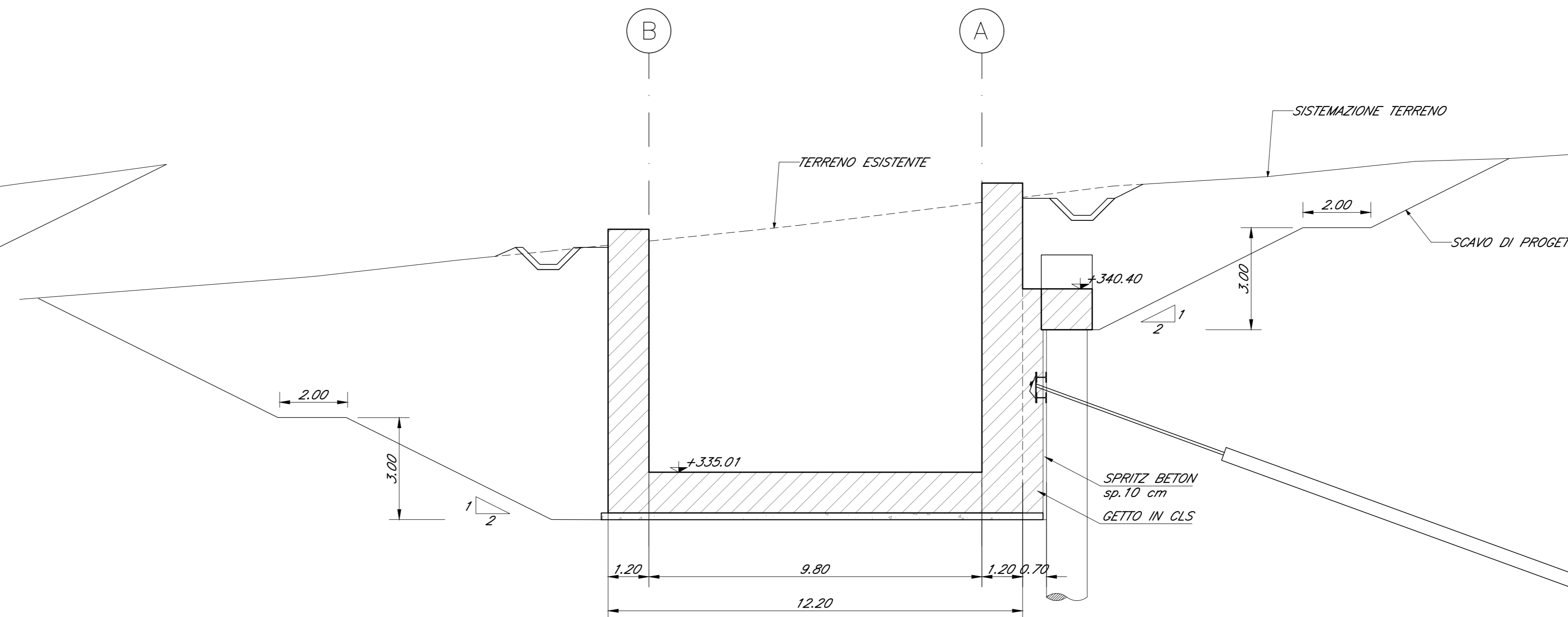
SEZIONE G-C
Scala 1:100



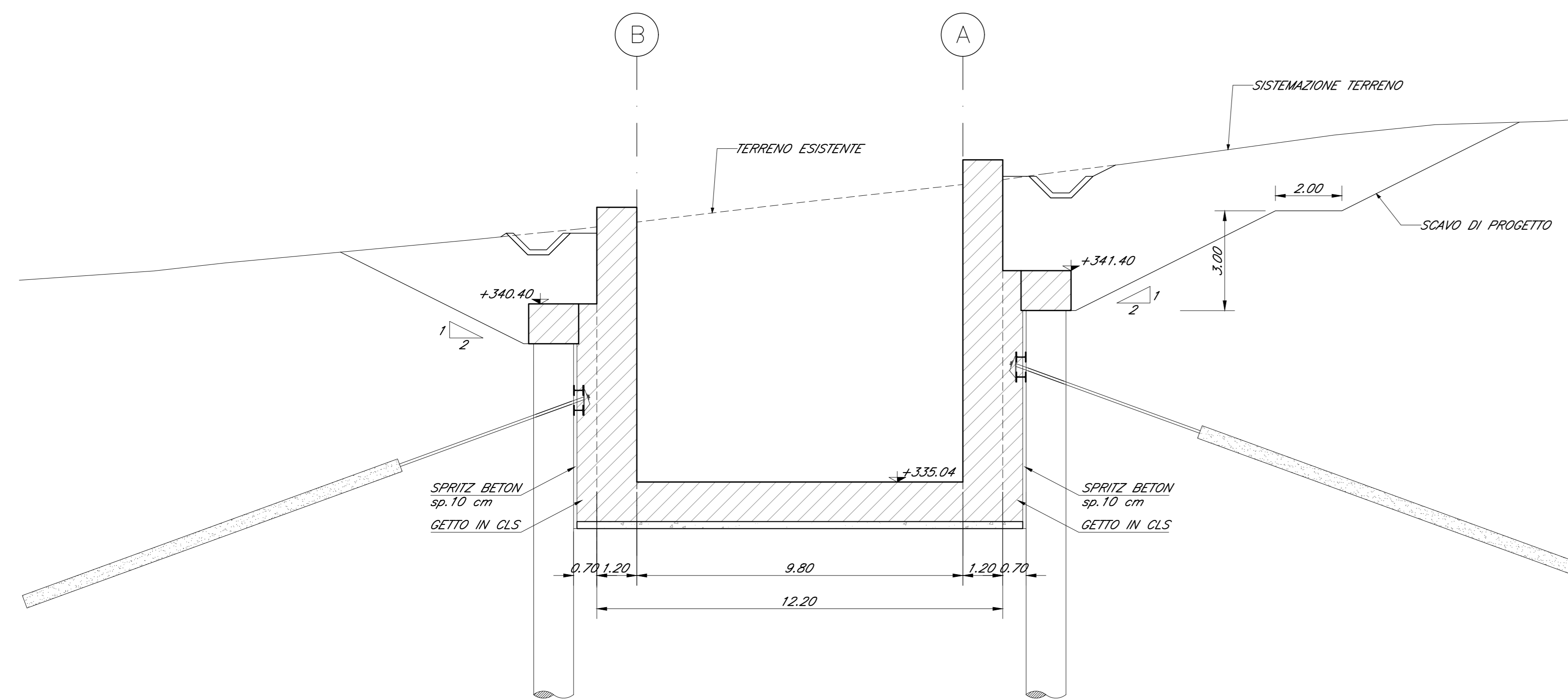
SEZIONE D-D
Scala 1:100



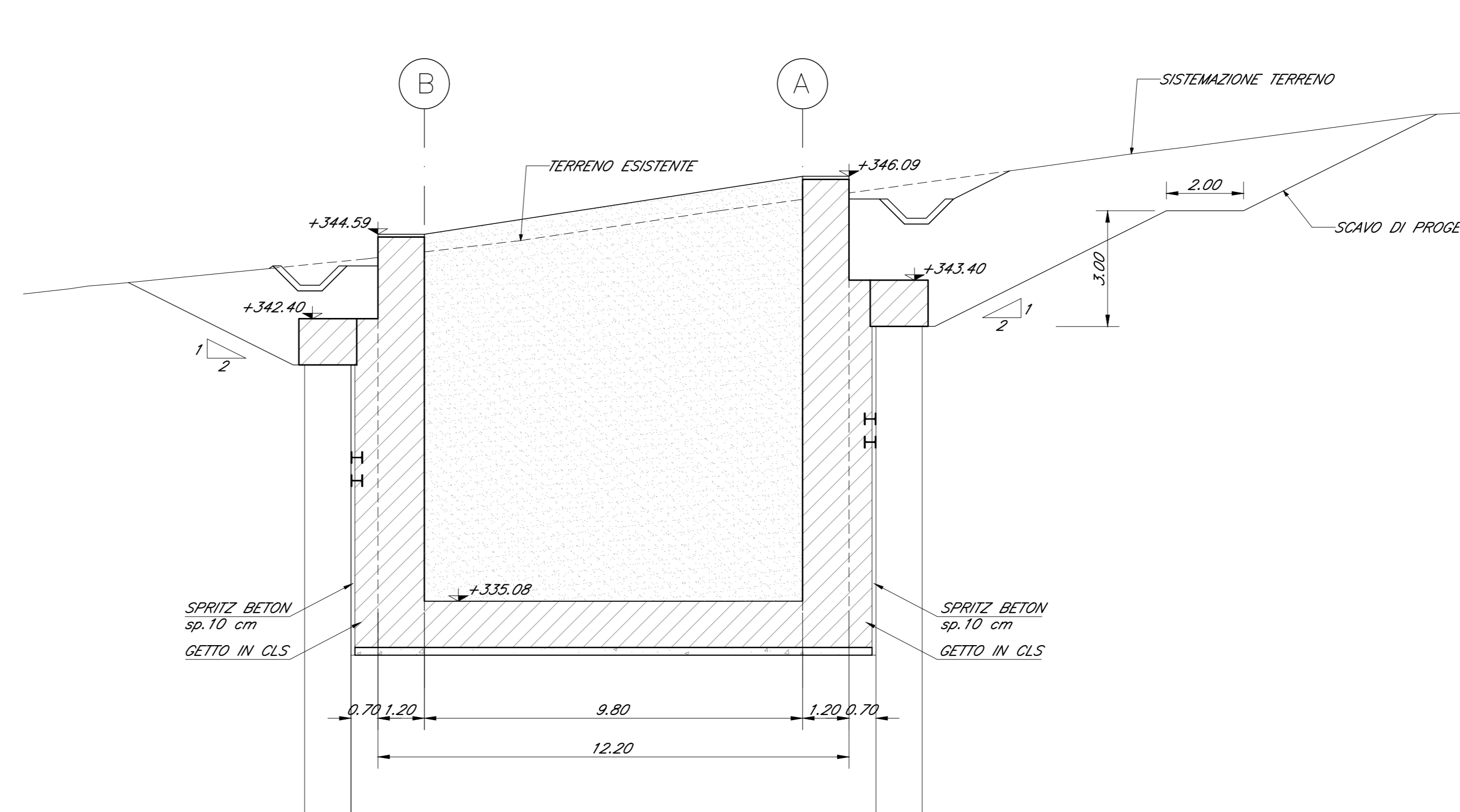
SEZIONE E-E
Scala 1:100



SEZIONE F-F
Scala 1:100



SEZIONE G-G
Scala 1:100



ELABORATI DI RIFERIMENTO

DESCRIZIONE	CODICE
Pianta e prospetto	IF2801EZZATRO100001
Sezioni trasversali muri ad U	IF2801EZZATRO100001
Sezioni Longitudinali muri ad U	IF2801EZZATRO100001
Dettagli muri	IF2801EZZATRO100001
Particolari dei tiranti della paratia	IF2801EZZATRO100002

CARATTERISTICHE DEI MATERIALI

- PER LA TABELLA MATERIALI FARE RIFERIMENTO AL DOCUMENTO "IF2801EZZATRO1000001 - TABELLA MATERIALI"

NOTE GENERALI

- LUNGHEZZE ESPRESSE IN METRI (TRANNE DOVE DIVERSAMENTE SPECIFICATO)
- QUOTE ESPRESSE IN METRI S.L.M. (TRANNE DOVE DIVERSAMENTE SPECIFICATO)
- ANGOLI ESPRESSE IN GRADI SESSAGESIMALI (TRANNE DOVE DIVERSAMENTE SPECIFICATO)
- LE PRESE DI GETTO DEVONO POSSEDERE SUPERFICIE SCABRA (> 5mm)
- LE COORDINATE SONO RELATIVE AL SISTEMA LOCALE DI RESTITUZIONE CETERIMETRICO
- GLI ELEMENTI DELLE CARPENTIERE DERIVANO DAL MODELLO REVIT: IF2801ENTWPRO1STRO1.RVT CONFORME AL P.C.L. ULTERIORI DETTAGLI SONO STATI SVILUPPATI CON AUTOCAD.

COMMITTENTE:



DIREZIONE LAVORI:



APPALTATORE:

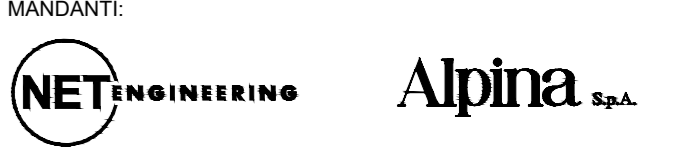


CONSORZIO:

PROGETTAZIONE:



MANDATARIA:



PROGETTO ESECUTIVO

ITINERARIO NAPOLI - BARI
RADDOPPIO TRATTA APICE - ORSARA
LOTTO FUNZIONALE APICE - HIRPINIA
TRINCEE

TR01 - TRINCEA HIRPINIA DA PROGR. 0+310 A PROGR.0+368

Sezioni trasversali muri U

APPALTATORE	DIRETTORE DELLA PROGETTAZIONE	PROGETTISTA
Consorzio HIRPINIA AV Il Direttore Tecnico Ing. Vincenzo Morillo 21/02/2020	Il Responsabile integrazione fra le varie prestazioni specialistiche Ing. G. Casiani	NETENGINEERING Ing. R. Zanoni

COMMESSA LOTTO FASE ENTE TIPO DOC. OPERA/DISCIPLINA PROGR. REV. SCALA:

IF28 01 E ZZ WA TR0100 001 A 1:100

Rev.	Descrizione	Redatto	Data	Verificato	Data	Approvato	Data	Autorizzato Data
A	Emissione per consegna	M. Ortolini	21/02/2020	L. Ortolini	21/02/2020	T. Finocchiaro	21/02/2020	Ing. R. Zanoni