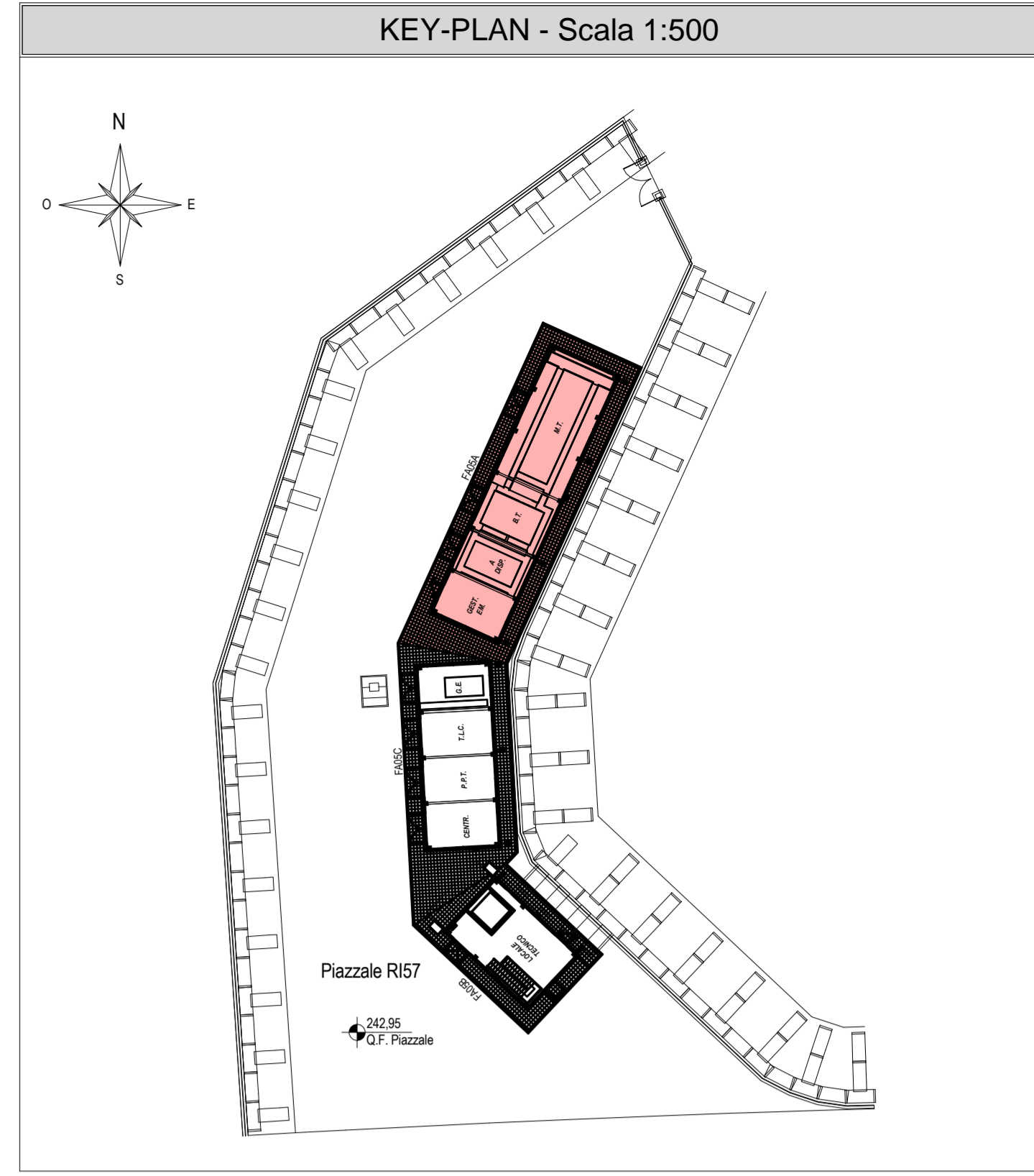
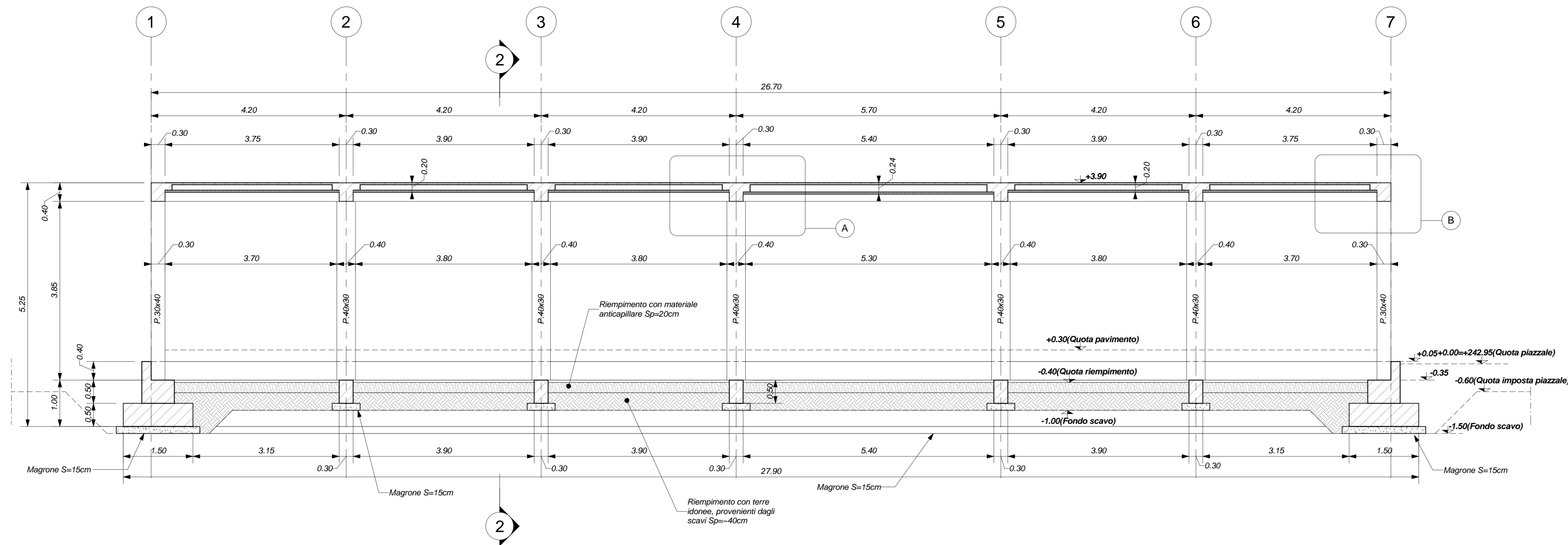


SEZIONE 1-1  
Scala 1 : 50



**ELABORATI DI RIFERIMENTO**

<b>ELABORATI GRAFICI ARCHITETTONICI FABBRICATO FA05A:</b>	
- Pianimetria d'insediamento	IF2801EZZPFA05A0000
- Pianta architettonica	IF2801EZZPFA05A000
- Prospetti e sezioni architettoniche	IF2801EZZPFA05A001
- Alboco strategico orizzontale	IF2801EZZPFA05A000
- Alboco seramenti	IF2801EZZPFA05A000
- Dettagli architettonici fabbricati da FA02 a FA09	IF2801EZZPFA05A000000
<b>ELABORATI GRAFICI STRUTTURALI FABBRICATO FA05A:</b>	
- Pianta fondazioni - carpenteria e tracciamento	IF2801EZZPFA05A0000
- Pianta copertura - carpenteria	IF2801EZZPFA05A0000
- Sezioni e particolari costruttivi	IF2801EZZPFA05A0000
<b>ELABORATI GRAFICI PIAZZALE RIS7:</b>	
- Pianimetria di progetto e tracciamento	IF2801EZZPARIS70001
- Pianimetria statica	IF2801EZZPARIS70001
- Sezioni trasversali	IF2801EZZPARIS70001
- Pianta scavi	IF2801EZZPARIS70002
- Opere di sostegno - Carpenteria 1/2	IF2801EZZCRIS70001
- Opere di sostegno - Carpenteria 2/2	IF2801EZZCRIS70002
- Particolari costruttivi idraulici opere di smaltimento dei piazzali	IF2801EZZCRIS7000001
<b>MODELLI BIM ARCHITETTONICO - STRUTTURE - IMPIANTI FABBRICATO FA05A:</b>	
- Modello architettonico	IF2801EAPWVFA05A00RC01
- Modello strutturale	IF2801EAPWVFA05A00STR01
- Modello impianti meccanici (ME1 - ME2)	IF2801EAPWVFA05A00MEC01
- Modello impianti elettrici e speciali	IF2801EAPWVFA05A00ELE01

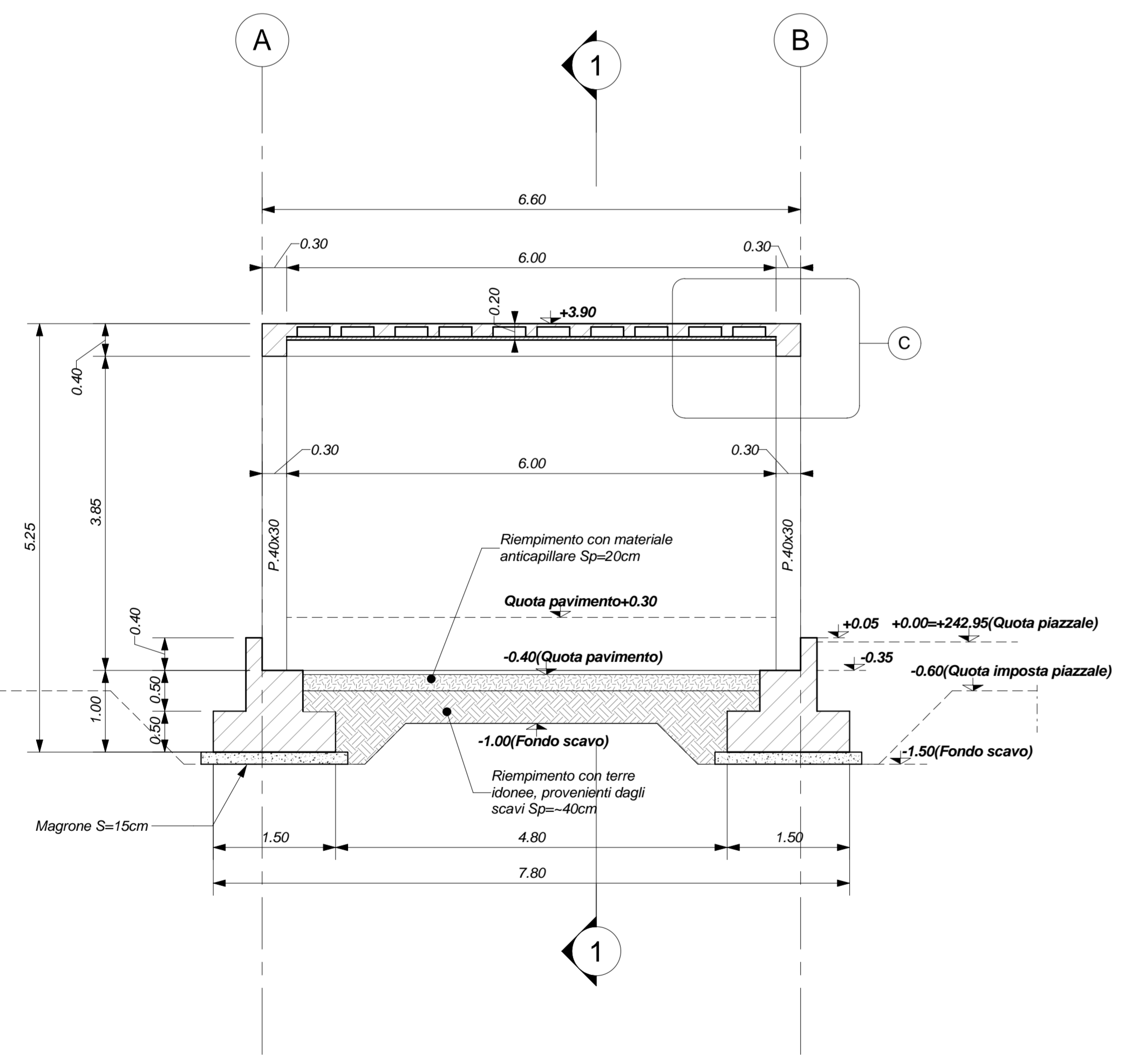
**CARATTERISTICHE DEI MATERIALI**

PER LA TABELLA MATERIALI E NOTE GENERALI FARE RIFERIMENTO AL DOCUMENTO IF2801EZZTFA0000001.

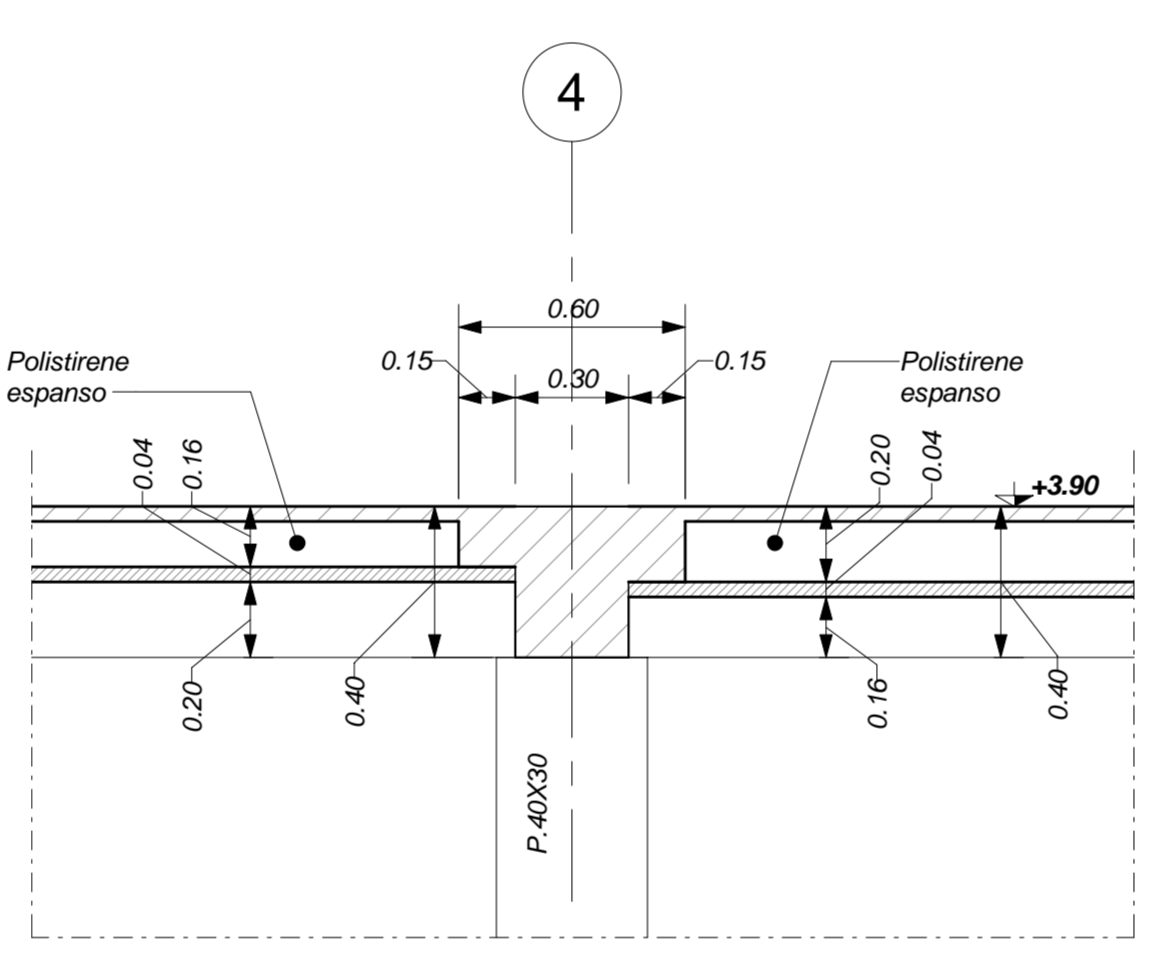
**NOTE GENERALI**

- LUNGHEZZE ESPRESSE IN METRI (TRANNE DOVE DIVERSAMENTE SPECIFICATO).
- QUOTE ESPRESSE IN METRI (TRANNE DOVE DIVERSAMENTE SPECIFICATO), LE QUOTE ALTIMETRICHE ASSOLUTE SONO INDICATE IN m s.l.m.
- ANGOLI ESPRESSE IN GRADI SESSADESIMALI (TRANNE DOVE DIVERSAMENTE SPECIFICATO).
- LA QUOTA ALTIMETRICA (+0.00) CORRISPONDE ALLA QUOTA ASSOLUTA 342.95 DEL PIAZZALE.

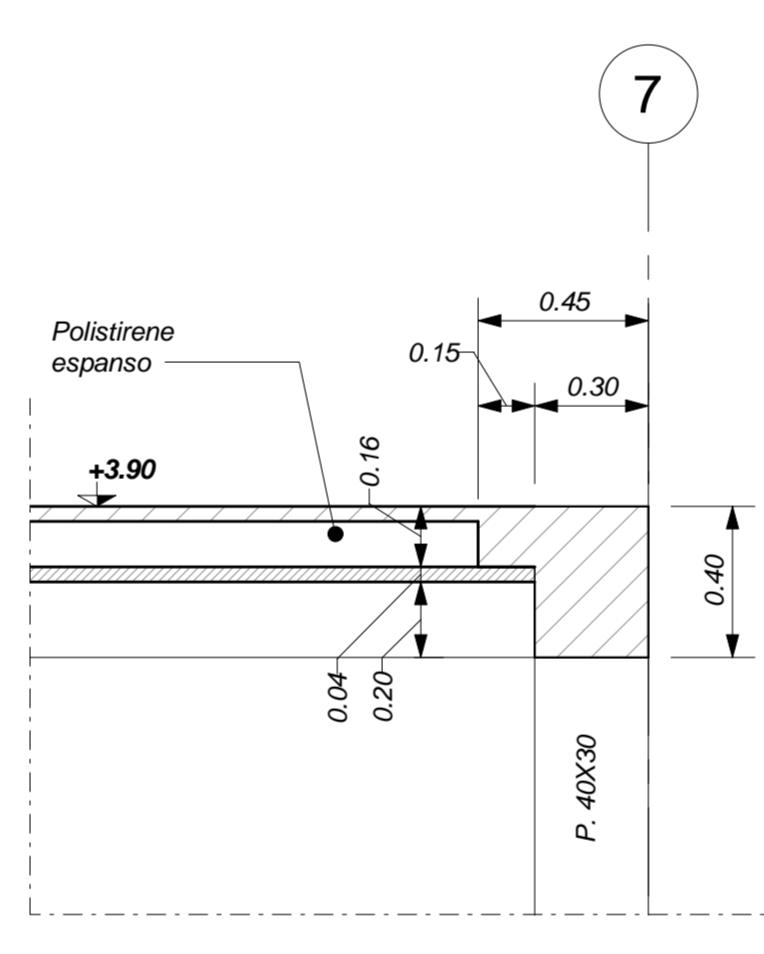
SEZIONE 2-2  
Scala 1 : 50



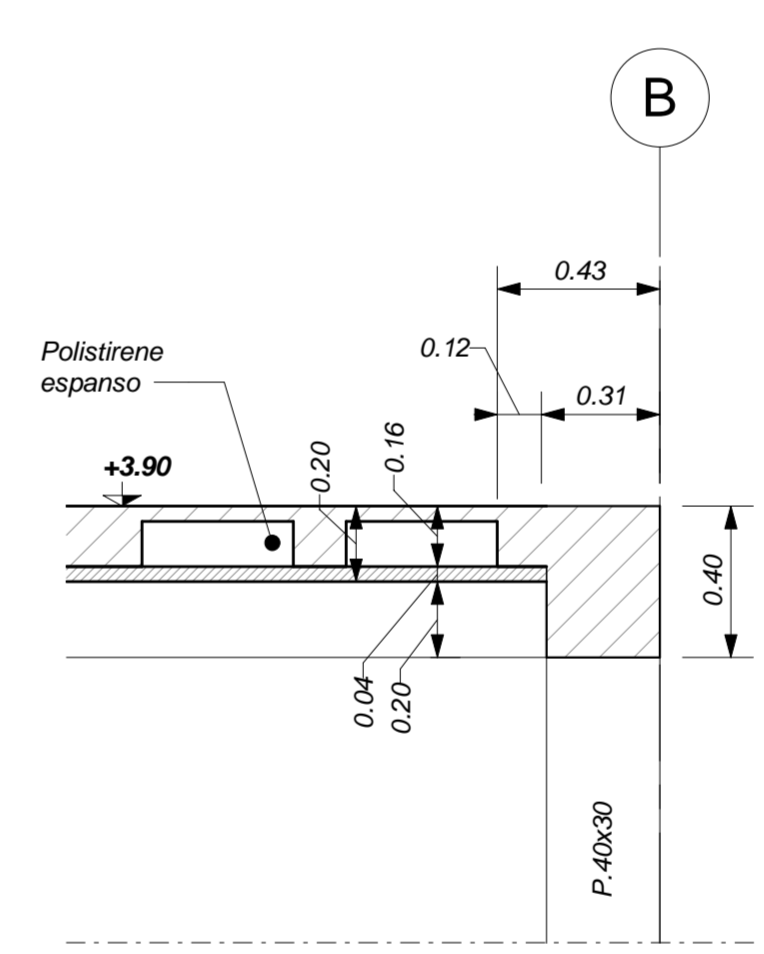
DETTAGLIO A  
Scala 1 : 20



DETTAGLIO B  
Scala 1 : 20



DETTAGLIO C  
Scala 1 : 20



COMMITTENTE: **RFI** (R.F.E. FERROVIARIA ITALIANA) GRUPPO FERROVIE DELLO STATO ITALIANE

DIREZIONE LAVORI: **ITALFERR** (GRUPPO FERROVIE DELLO STATO ITALIANE)

APPALTATORE: **HirpiniaAV** (SOCI: salini impreglio, ASTALDI)

PROGETTAZIONE: **ROCKSOUL** (MANDATARIA: NETENGINEERING, Alpina s.p.a.)

**PROGETTO ESECUTIVO**

**ITINERARIO NAPOLI - BARI RADDOPPIO TRATTA APICE - ORSARA I LOTTO FUNZIONALE APICE - HIRPINIA**

FA - FABBRICATI

FA05A - FA PGEP IMBOCCO W MELITO (GN02)

Sezioni e particolari costruttivi

APPALTATORE Consorzio HIRPINIA AV Il Direttore Tecnico Ing. Vincenzo Morello 10/06/2020	DIRETTORE DELLA PROGETTAZIONE Il Responsabile integrazione fra le varie prestazioni specialistiche Ing. G. Cassani	PROGETTISTA <b>Alpina</b> s.p.a. Ing. Paolo Galvani
---	--	---

COMMESSA	LOTTO	FASE	ENTE	TIPO DOC.	OPERA/DISCIPLINA	PROGR.	REV.	SCALA:
IF28	01	EZZ	WB	FA05A0	000	B		1:50

Rev.	Descrizione	Redatto	Data	Verificato	Data	Approvato	Data	Autorizzato	Data
A	Emissione per consegna	F.Pata	21/03/2020	A.Piacentini	21/03/2020	M.Verzoni	21/03/2020	Ing. Paolo Galvani	
B	Riempimento struttura	F.Pata	10/06/2020	A.Piacentini	10/06/2020	M.Verzoni	10/06/2020		

File: IF2801EZZWBFA05A00000B.dwg