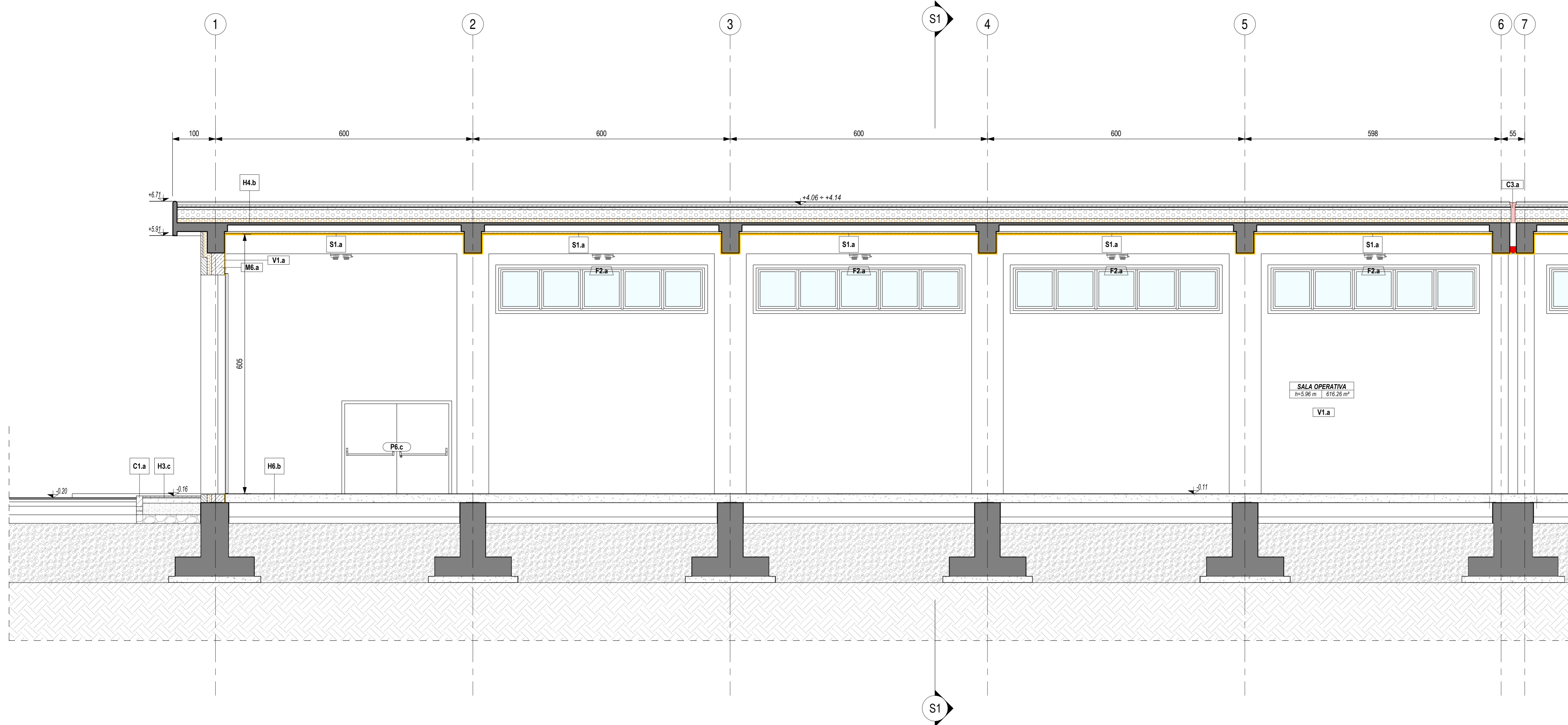


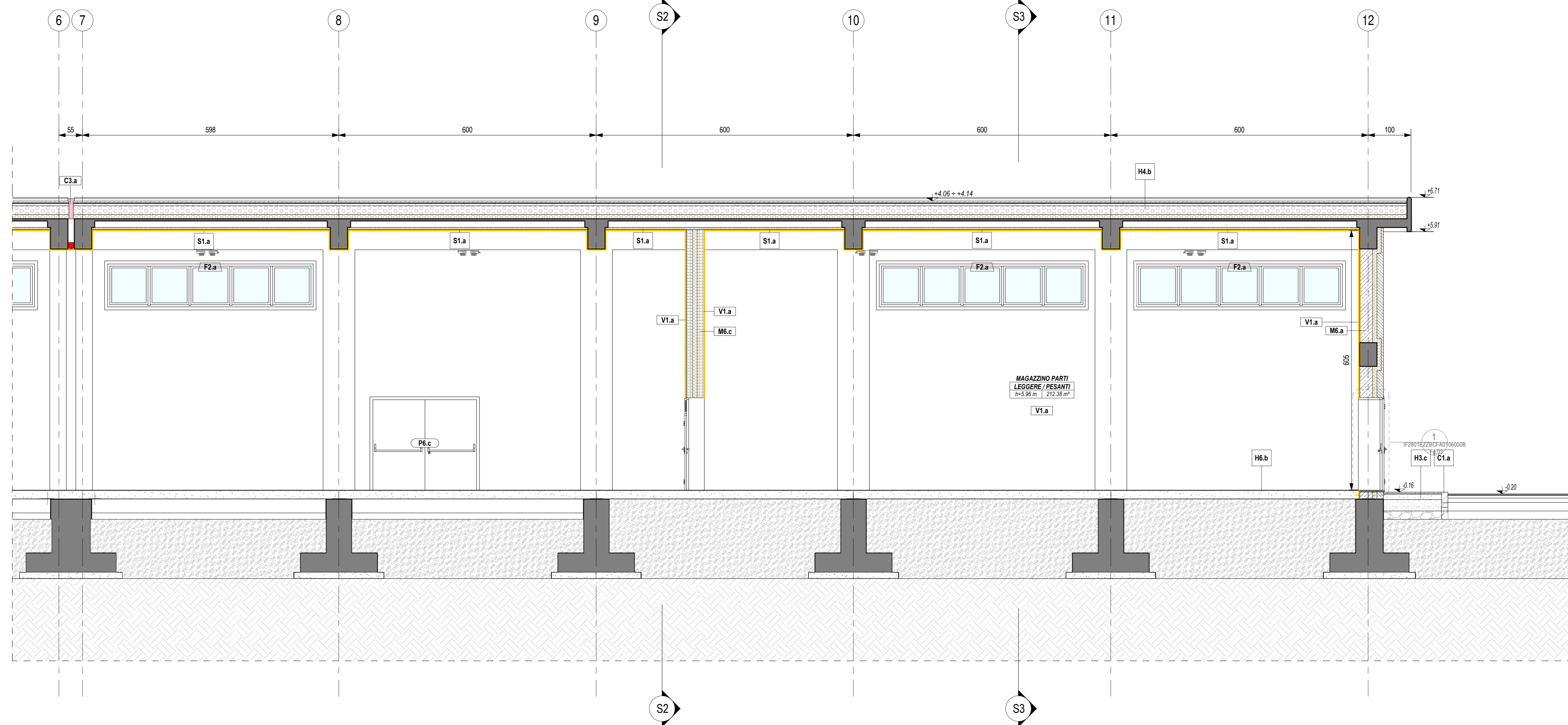
SEZIONE S5 - 1/2

Scala 1 : 50



SEZIONE S5 - 2/2

Scala 1 : 50



LEGENDA SIMBOLOGIA GENERALE

ASSE STRUTTURALE	QUOTE ALTIMETRICHE	CODICE LOCALE
X	±0.00 ±0.00 ±0.00	XXXX XXXX XXXX
PLUVIALE (nota 1)	POZZETTO DI ISPEZIONE PLUVIALE (nota 2)	nome altezza netta superficie

LEGENDA CODIFICA FINITURE

MURATURE	STRATIGRAFIE ORIZZONTALI / FINITURE A SOFFITTO	PORTE
Mn.x	On.x Sn.x	Pn.x
FINITURE VERTICALI	GRIGLIATI ORIZZONTALI	FINESTRE
Vn.x	On.x	Fn.x
TINTEGGIATURE	SOGLIE	GRIGLIE VERTICALI
Tn.x	On.x	Gn.x
ZOCCOLINI	CORDOLI / COPRIGIUNTI E GIUNTI	OPERE METALLICHE
Zn.x	C1.x C3.x	Rn.x

LEGENDA MURATURE

CODICE	DESCRIZIONE SINTETICA (per dettaglio stratigrafia vedere abaco stratigrafie orizzontali e verticali)
M2.b	Muratura in blocchi ceramici in conglomerato cementizio alleggerito con argilla espansa, per interni, da intonaco, con malta cementizia classe MS (UNI EN 998-2), percentuale di foratura 54 %, da certificare al 90 (tipo "Leobichio Tagliaturo - B2 2 ton" o similare) - spessore 20 cm.
M3.c	Tramezzo eseguito con blocchi semipieni in laterizio - spessore 20 cm.
M4.a	Tramezzo eseguito con blocchi in laterizio forato - spessore 12 cm.
M5.a	Tramezzo eseguito con blocchi in laterizio forato - spessore 8 cm.
M6.a	Tramatura perimetrale esterna multistrato composta da paramento esterno con muratura facciata realizzata con investimento in blocchi (sp. 15 cm) architettonico prefabbricati in conglomerato cementizio alleggerito, con superficie spalmata di colore grigio e a giunti sigillati; isolamento termico con lastre di polipirene espanso rigido (sp. 10 cm); paramento interno con muratura in blocchi semipieni in laterizio alveolato (sp. 30 cm).
M6.b	Tramatura interna multistrato composta da muratura in blocchi semipieni in laterizio alveolato (sp. 30 cm); isolamento termico con lastre di polipirene espanso rigido (sp. 10 cm); muratura in blocchi cavi prefabbricati in conglomerato cementizio alleggerito (sp. 15 cm), per interni, da intonaco, posata in parete singola con irrigidimenti verticali e orizzontali (altezza > 4 m).
M6.c	Tramatura interna multistrato composta da muratura in blocchi cavi prefabbricati in conglomerato cementizio alleggerito (sp. 15 cm), per interni, da intonaco, posata in doppia parete (15+15) con irrigidimenti verticali e orizzontali (altezza > 4 m), con interposto isolante termico con lastre di polipirene espanso rigido (sp. 10 cm).

LEGENDA FINITURE VERTICALI MURI

CODICE	DESCRIZIONE SINTETICA (per dettaglio stratigrafia vedere abaco stratigrafie orizzontali e verticali)
V1.a	Intonaco resistente al fuoco E150 a base di materiali isolanti (vermiculite o perlite), per interni, armato con rete porta intonaco in fibra di vetro. Altezza rivestimento 240 cm da pavimento finito.
V2.a	Rivestimento in piastrelle (dim. 30x30 cm) di gres porcellanato fine posate su intonaco ruvido armato con rete porta intonaco in fibra di vetro. Altezza rivestimento 240 cm da pavimento finito.

LEGENDA FINITURE A SOFFITTO

CODICE	DESCRIZIONE
S1.a	Intonaco resistente al fuoco E150 a base di materiali isolanti (vermiculite o perlite), per interni, con malta ad elevate prestazioni meccaniche, classe MS (UNI EN 998-2), rete porta intonaco in fibra di vetro fissata al supporto in muratura tramite connettori a L in fibra di vetro-SP. 2 cm.

LEGENDA STRATIGRAFIE ORIZZONTALI

CODICE	DESCRIZIONE SINTETICA (per dettaglio stratigrafia vedere abaco stratigrafie orizzontali e verticali)
H1.b	Pavimento tecnico sovrappavato (h 66 cm) costituito da pannelli (dim. 600x600x38 mm) in materiale inerte (densità > 1500 kg/m³), rivestimento superiore in PVC antistatico, su sottostruuttura portante in acciaio zincato. Classificazione S421 secondo EN 12825 (carico max. 10 kN). Piano di appoggio dei pedoni (costituito da massetto di protezione in c.a. e strato isolante) con trattamento antigraffio.
H2.c	Pavimentazione bagli e spogliati in piastrelle di gres porcellanato fine (dim. 30x30 cm), con caratteristiche antiscivolo, posate a colla su malta impermeabile elastica bicomponente, massetto in sabbia e cemento, sovrainciso in c.a. alleggerito per alloggiamento impianti, isolamento termico con vespajo aerato realizzato con casseri a perdere in materiale plastico e getto collaborante in calcestruzzo armato, h 86 cm.
H3.c	Pavimentazione manicata in piastrelle (marmettoni dim. 30x30 cm, sp. > 25 mm) di cemento e sabbie e spessori di lastre di marmo, posate a malta su massetto in c.a. armato con rete elettrosaldata (sp. 12 cm), sovrainciso stabilizzato (20 cm) e strato anticappillare (20 cm).
H3.d	Pavimentazione manicata in piastrelle (marmettoni dim. 30x30 cm, sp. > 25 mm) di cemento e sabbie e spessori di lastre di marmo, posate a malta su massetto in c.a. armato con rete elettrosaldata (sp. 12 cm) e strato anticappillare (20 cm).
H3.e	Pavimentazione manicata in piastrelle (marmettoni dim. 30x30 cm, sp. > 25 mm) di cemento e sabbie e spessori di lastre di marmo, posate a malta su massetto in c.a. armato con rete elettrosaldata (sp. 12 cm) e strato anticappillare (20 cm).
H4.b	Pavimentazione copertura costituita da quadretti in cemento prefabbricato con finitura in ghiaio lavato (dim. 47x47 cm, sp. 4 cm), posati in opera su supporto in materiale plastico a doppio mantello impermeabile (sp. 4+4 cm), massetto in c.a. C25/30, sovrainciso pendicolato in c.a. alleggerito con argilla espansa o perlite (5+24 cm). Isolamento termico.
H4.c	Pavimentazione copertura costituita da quadretti in cemento prefabbricato con finitura in ghiaio lavato (dim. 47x47 cm, sp. 4 cm), posati in opera su supporto in materiale plastico a doppio mantello impermeabile (sp. 4+4 cm), massetto in c.a. C25/30, sovrainciso pendicolato in c.a. alleggerito con argilla espansa o perlite (5+18 cm). Isolamento termico.
H6.b	Pavimentazione tipo industriale costituito da getto in c.a. armato con rete elettrosaldata, strato di usura resistente all'urto e all'attacco di oli e acqua fuso meccanicamente.

LEGENDA SOGLIE

CODICE	DESCRIZIONE
D1.a	Soglie in lastre di marmo, spessore 3 cm, con spigoli arrotondati, superficie in vista lucidata, gocciolatoio, posate con malta cementizia (spessore 2 cm) - spessore totale 5 cm.

LEGENDA GRIGLIATI ORIZZONTALI

CODICE	DESCRIZIONE
O1.a	Grigliato metallico per fondo fossa di visita realizzato in acciaio S235JR zincato, costituito da pannelli di tipo elettrosaldato (GES) intelaiati e muniti di zanche e con caratteristiche antiscivolo - peso indicativo 30 kg/m².

LEGENDA ZOCCOLINI

CODICE	DESCRIZIONE
Z1.a	Zoccolino battiscopa in plastica posato a colla - Altezza 8 cm, spessore 2,5 mm.

LEGENDA CORDOLI

CODICE	DESCRIZIONE
C1.a	Cordolo per marciapiedi in conglomerato vibrocompattato, armato, con sovrainciso in calcestruzzo - sezione 12x15 cm, altezza 25 cm.

LEGENDA TINTEGGIATURE

CODICE	DESCRIZIONE
T1.a	Tinteggiatura per interni di pareti e soffitti con due mani di idropittura a base di resine sintetiche disperse in acqua, previa applicazione di uno strato di fondo a base di resine acriliche in emulsione acquosa, su perfitto opportunamente preparato.

LEGENDA PORTE

CODICE	DESCRIZIONE (per caratteristiche complete vedere abaco dei serramenti)
P5.a	Porta esterna blindata a 2 ante, 180x210 cm, in lamiera di acciaio laminata, isolata, zincata a caldo e prevenzionata RAL 9006. Us < 1,4 W/m²K.
P5.b	Porta interna a 2 ante, 180x210-35 cm, con profili a serramento a taglio termico in alluminio prevenzionati RAL 9006 e pannello isolante e sopraluogo fisso vetrato. Us < 1,4 W/m²K.
P6.a	Porta-finestra a 2 ante (anta propinqua da a ribalta), 220x210 cm, con profili a serramento a taglio termico in alluminio prevenzionati RAL 9006 e vetrocamera isolante, infornata a quadretti 10x10 cm in acciaio zincato con rete antigrigio. Us < 1,4 W/m²K.
P6.b	Porta interna a 2 ante, 220x210-35 cm, con profili a serramento a taglio termico in alluminio prevenzionati RAL 9006 e pannello isolante e sopraluogo fisso vetrato. Us < 1,4 W/m²K.
P6.c	Porta esterna blindata a 2 ante, 220x210 cm, in lamiera di acciaio laminata e colorata, zincata a caldo e prevenzionata RAL 9006.
P7.a	Portone esterno blindato con apertura a libro, 480x510 cm, in lamiera di acciaio zincato e prevenzionata RAL 9006. (Applicazione interna oltre luce, schema di impacco 2-2 con apertura a 90°).
P8.a	Porta interna ad 1 ante, 80x210 cm, con stipite in profili estrusi in alluminio, anta con intelaiatura in legno a rido d'ape e rivestimento in laminato plastico RAL 9006.
P9.a	Porta interna ad 1 ante, 80x210 cm, con stipite in profili estrusi in alluminio, anta con intelaiatura in legno a rido d'ape e rivestimento in laminato plastico RAL 9006.
P10.a	Porta interna ad 1 ante, 120x210 cm, tagliafuoco al 120 in lamiera di acciaio laminata, zincata a caldo e prevenzionata RAL 9006, con cerni regolatore con vetro stratificato resistente al fuoco.
P11.a	Porta esterna blindata a 2 ante, 140x210 cm, in lamiera di acciaio laminata, isolata, zincata a caldo e prevenzionata RAL 9006. Us < 1,7 W/m²K.

LEGENDA FINESTRE

CODICE	DESCRIZIONE (per caratteristiche complete vedere abaco dei serramenti)
F1.a	Finestra esterna a 2 ante con apertura a vasistas, 160x160 cm, con profili a serramento a taglio termico in alluminio prevenzionati RAL 9006 e vetrocamera isolante, infornata a quadretti 10x10 cm in acciaio zincato con rete antigrigio. Us < 1,4 W/m²K.
F2.a	Finestra esterna a rasoio a 5 ante con apertura a vasistas, 450x101 cm, con profili a serramento a taglio termico in alluminio prevenzionati RAL 9006 e vetro stratificato, infornata a quadretti 10x10 cm in acciaio zincato con rete antigrigio.

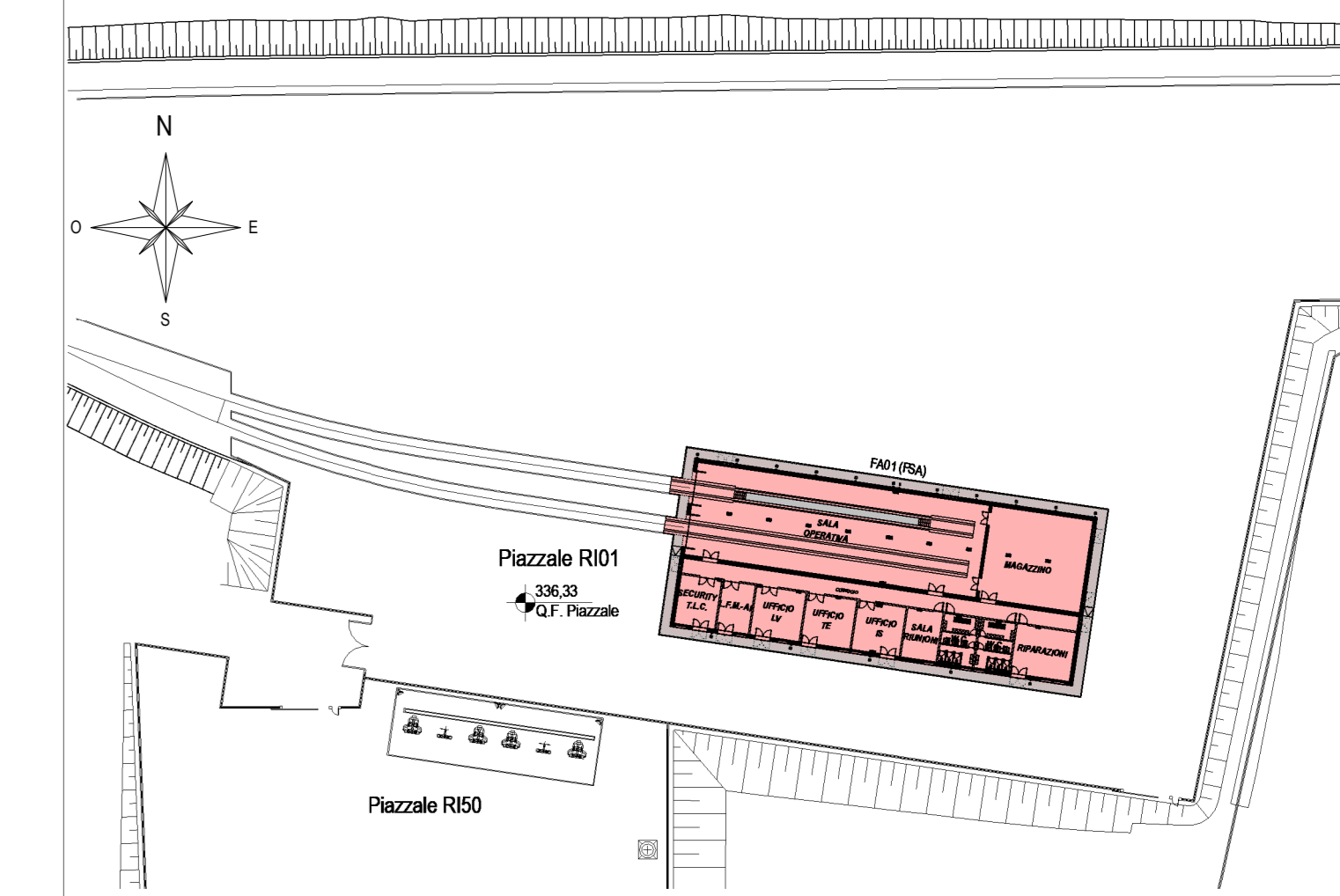
LEGENDA OPERE METALLICHE

CODICE	DESCRIZIONE
R1.c	Scala di accesso alla fossa di visita realizzata con elementi in acciaio Fe 430 C laminali a caldo secondo UNI7070/82, catami e sabbati.

LEGENDA GIUNTI E COPRIGIUNTI

CODICE	DESCRIZIONE (per caratteristiche complete vedere elaborato dettagli architettonici)
C3.a	Sistema di giunzione tipo A per pareti esterne (larghezza giunto 150 mm, movimento totale di esercizio < 4-10 mm) realizzato mediante posa al filo di elemento di tenuta applicata e all'ora realizzato con profilo in vista in alluminio anodizzato, spessore 2,5 mm, guarnizioni di appoggio in espanso cellulare, fori svassati e guaine bilunaresse, di elemento centrale a soffitto in gomma-pvc di colore grigio (per dettagli vedere elaborato F2801EZZZCFAD100000).
C3.b	Sistema di giunzione tipo B per pareti e soffitti interni (larghezza giunto 150 mm, movimento totale di esercizio < 4-10 mm), con coprigiunto realizzato in lamiera di alluminio 2010 piegata ai bordi, superficie in vista liscia, cuscinetti di appoggio in espanso cellulare e fori svassati (per dettagli vedere elaborato F2801EZZZCFAD100000).
C3.c	Sistema di giunzione tipo C per coperture (larghezza giunto 150 mm, movimento totale di esercizio < 4-10 mm) realizzato con: -a) posa in corrispondenza del giunto, tra le guaine bilunaresse, di elemento di tenuta all'acqua con banda elastica realizzata in un compound a base di gomma sintetica EPDM, area esterne integrate con uno strato di tela in fibra di vetro; zona centrale prima di rinforzo per consentire movimenti in tutte le direzioni; -b) pose al filo esterno di sostegno realizzato in lamiera di alluminio 2010 piegata ai bordi, superficie in vista liscia, cuscinetti di appoggio in espanso cellulare e fori svassati (per dettagli vedere elaborato F2801EZZZCFAD100000).

KEY-PLAN - Scala 1:1000



ELABORATI DI RIFERIMENTO

ELABORATI GRAFICI ARCHITETTONICI FABBRICATO FA01:	ELABORATI GRAFICI STRUTTURALI FABBRICATO FA01:
<ul style="list-style-type: none"> Planimetria di inquadramento Pianta architettonica - piano terra tav. 2 di 2 Pianta architettonica - piano terra tav. 2 di 2 Pianta architettonica - q.ta +4.50 tav. 1 di 2 Pianta architettonica - q.ta +4.50 tav. 2 di 2 Pianta architettonica - copertura tav. 1 di 2 Pianta architettonica - copertura tav. 2 di 2 Sezioni tav. 1 di 4 Sezioni tav. 2 di 4 Sezioni tav. 3 di 4 Sezioni tav. 4 di 4 Prospetti tav. 1 di 3 Prospetti tav. 2 di 3 Prospetti tav. 3 di 3 Abaco stratigrafie orizzontali e verticali Abaco serramenti Dettagli architettonici 	<ul style="list-style-type: none"> Planimetria di progetto Planimetria idraulica Sezioni trasversali Opere f.c.a. - Carpentaria Particolari costruttivi (disal) opere di smaltimento dei piazzali Sezioni longitudinali tav. 2 di 2 - carpentaria
ELABORATI GRAFICI ARCHITETTONICI FABBRICATO FA01:	ELABORATI GRAFICI ARCHITETTONICI FABBRICATO FA01:
<ul style="list-style-type: none"> Planimetria di inquadramento Pianta architettonica - piano terra tav. 2 di 2 Pianta architettonica - q.ta +4.50 tav. 1 di 2 Pianta architettonica - q.ta +4.50 tav. 2 di 2 Pianta architettonica - copertura tav. 1 di 2 Pianta architettonica - copertura tav. 2 di 2 Sezioni tav. 1 di 4 Sezioni tav. 2 di 4 Sezioni tav. 3 di 4 Sezioni tav. 4 di 4 Prospetti tav. 1 di 3 Prospetti tav. 2 di 3 Prospetti tav. 3 di 3 Abaco stratigrafie orizzontali e verticali Abaco serramenti Dettagli architettonici 	<ul style="list-style-type: none"> Planimetria di progetto Planimetria idraulica Sezioni trasversali Opere f.c.a. - Carpentaria Particolari costruttivi (disal) opere di smaltimento dei piazzali Sezioni longitudinali tav. 2 di 2 - carpentaria
ELABORATI GRAFICI STRUTTURALI FABBRICATO FA01:	ELABORATI GRAFICI STRUTTURALI FABBRICATO FA01:
<ul style="list-style-type: none"> Planimetria di progetto Planimetria idraulica Sezioni trasversali Opere f.c.a. - Carpentaria Particolari costruttivi (disal) opere di smaltimento dei piazzali Sezioni longitudinali tav. 2 di 2 - carpentaria 	<ul style="list-style-type: none"> Modello architettonico Modello strutturale Modello impianti meccanico 1 - Ventilazione/Climatizzazione Modello impianti meccanico 2 - Idrico sanitario Modello impianti elettrici e speciali

NOTE DI TAVOLA

- PLUVIALE Ø150 in LAMIERA (B10) DI ACCIAIO ZINCATO PREVENZIONATO RAL 9006.
- PER LE CARATTERISTICHE DEI POZZETTI DI ISPEZIONE AL PIEDE DEI PLUVIALE FARE RIFERIMENTO AGLI ELABORATI DI PROGETTO ESECUTIVO DEL RELATIVO PIAZZALE.
- LE FONOMETRIE INDICATE CON IL SIMBOLO (*) SARANNO FRANTE CON GRIGLIE DI VENTILAZIONE FORNITE CON LE APPROPRIATE CARATTERISTICHE IMPIANTISTICHE.
- PER LE CARATTERISTICHE DEL MATERIALE DI RIEMPIIMENTO TRA LE FONDAZIONI FARE RIFERIMENTO AL PROGETTO DELLE STRUTTURE.
- PER LE INFORMAZIONI DI DETTAGLIO RELATIVE ALLE STRATIGRAFIE ORIZZONTALI E VERTICALI (Murature e finiture) E AI SERRAMENTI VEDERE IL RELATIVO ABACO.
- PER IL TRACCIAMENTO DELLE MURATURE VEDERE IL PROGETTO ESECUTIVO DI DETTAGLIO.
- PER LE INFORMAZIONI ORIZZONTALI E VERTICALI VEDERE IL PROGETTO ESECUTIVO DI DETTAGLIO DELLE STRUTTURE (PED).
- PER I DETTAGLI DEL VESPAGO AERATO VEDERE L'ELABORATO STRUTTURALE DI CATEGORIA E I PARI A QUELLA DELLA MURATURA per le caratteristiche delle sigillature vedere il progetto degli impianti.
- LE STRUTTURE PORTANTI AVRANNO VALORI DI RESISTENZA AL FUOCO PARI A R10.
- IN CORRISPONDENZA DELLE FONOMETRIE PER IL PASSAGGIO DI IMPIANTI CHE ATTRAVERSANO MURI CON PRESTAZIONI ANTINCENDIO DOVRANNO ESSERE PREVISTE SOLLATURE DI CATEGORIA E I PARI A QUELLA DELLA MURATURA per le caratteristiche delle sigillature vedere il progetto degli impianti.

NOTE GENERALI

- A. PER I RIFERIMENTI NORMATIVI E PER LE CARATTERISTICHE PRESTAZIONALI DEI MATERIALI FARE RIFERIMENTO ALLA RELAZIONE TECNICA (F2801EZZZCFAD100000).
- B. LA QUOTA RELATIVA è 0,100 IL PROGETTO È:
- RIFERITA ALLA QUOTA DEL PAVIMENTO FINITO DEL PIAZZALE R50
 - COINCIDENTE CON LA QUOTA ASSOLUTA 336,39 m s.l.m.
- C. LE QUOTE ALTIMETRICHE SONO ESPRESSE IN METRI.
- D. SE NON DIVERSAMENTE INDICATO LE MISURE SONO ESPRESSE IN CENTIMETRI E RIFERITE AL FINITO.
- E. SE NON DIVERSAMENTE INDICATO LE QUOTE DI VENTILAZIONE E SOTTITO SI RIFERISCONO AL FINITO.

COMITANTE:

RFI
RAILFERRIVIARIA ITALIANA
GRUPPO FERROVIE DELLO STATO ITALIANE

DIREZIONE LAVORI:

ITALFERR
GRUPPO FERROVIE DELLO STATO ITALIANE

APPALTAZIONE:

CONSORZIO:

HirpiniaAV

SOCCO:

salini impregio **ASTALDI**

PROGETTAZIONE:

MANDATARIA:

ROCKSOUL **NETENGINEERING** **Alpina** s.p.a.

PROGETTO ESECUTIVO

ITINERARIO NAPOLI - BARI RADDOPPIO TRATTA APICE - ORSARA I LOTTO FUNZIONALE APICE - HIRPINIA FA - FABBRICATI

FA01 - FABBRICATO FSA-SERVIZI AUSILIARI DI HIRPINIA

Sezioni tav. 3 di 4

APPALTAZIONE	DIRETTORE DELLA PROGETTAZIONE	PROGETTISTA																			
Consorzio HIRPINIA AV Il Direttore Tecnico Ing. Vincenzo Morello	Il Responsabile integrazione fra le varie prestazioni specialistiche Ing. G. Casarini	Alpina s.p.a. Arch. Paolo Perotta																			
COMMESSA	LOTTO	FASE	ENTE	TIPO DOC.	OPERA/DISCIPLINA	PROGR.	REV.	SCALA:													
I	F	2	8	0	1	E	Z	Z	W	B	F	A	0	1	0	5	0	0	2	B	1:50
Rev.	Descrizione	Redatto	Data	Verificato	Data	Approvato	Data	Autorezzato	Data												
A	Elaborato per concezione	A. Bersani	10/09/2020	L. Lauricini	11/09/2020	M.D. Fiume	11/09/2020	Ing. Paolo Galvani	11/09/2020												
B	Elaborato per elaborazione	A. Bersani	10/09/2020	L. Lauricini	10/09/2020	M.D. Fiume	10/09/2020														

File: F2801EZZWBFA01050002B.dwg

Elab.: 0