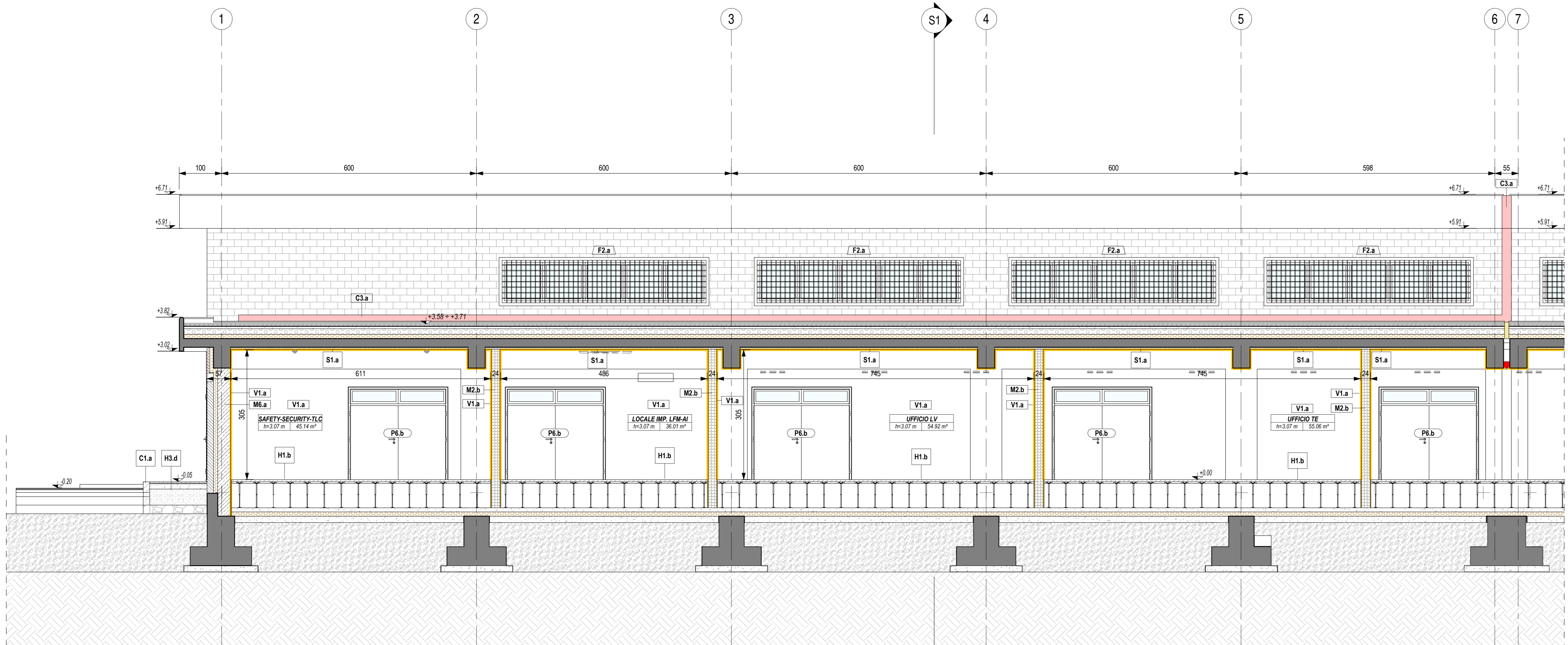
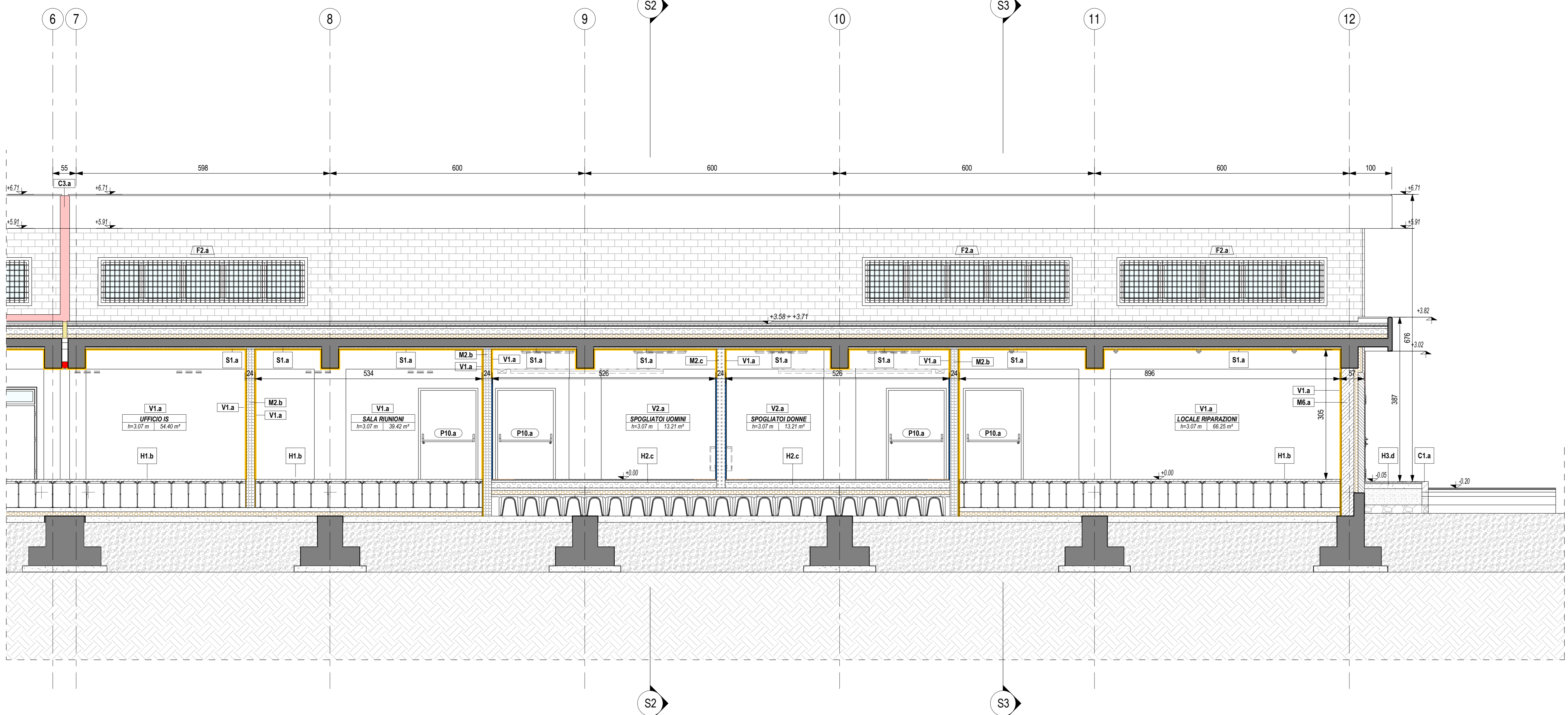


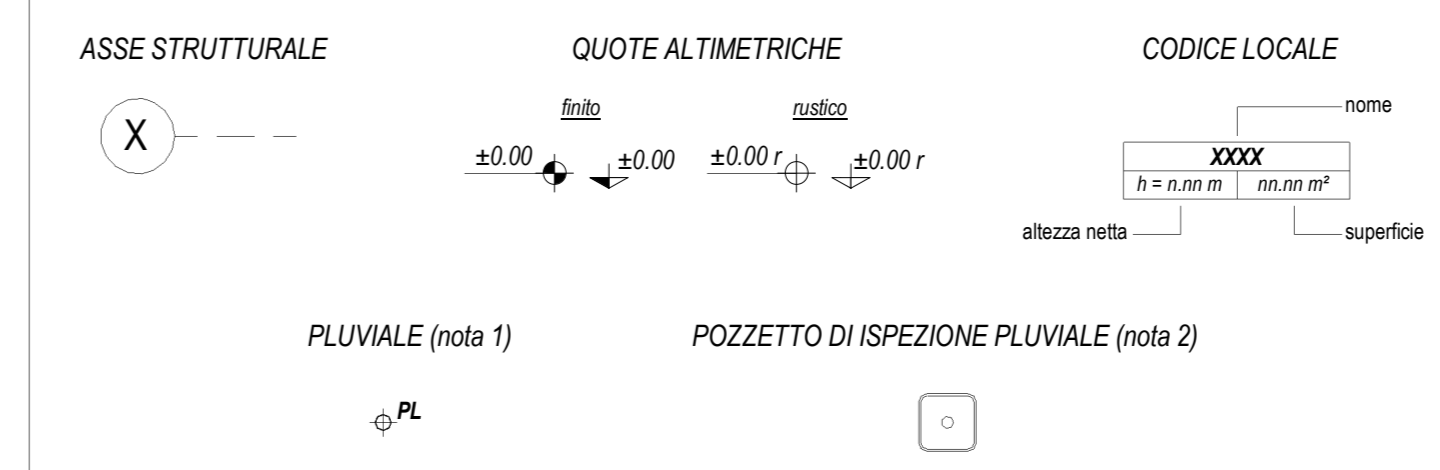
SEZIONE S6 - 1/2
Scala 1:50



SEZIONE S6 - 2/2
Scala 1:50



LEGENDA SIMBOLOGIA GENERALE



LEGENDA CODIFICA FINITURE

MURATURE	STRATIGRAFIE ORIZZONTALI / FINITURE A SOFFITTO	PORTE
Mn.x	Hn.x	Ph.x
FINITURE VERTICALI	GRIGLIATI / ORIZZONTALI	FINESTRE
Vn.x	On.x	Fn.x
TINTEGGIATURE	SOGLIE	GRIGLIE VERTICALI
Tn.x	On.x	Gn.x
ZOCCOLINI	CORDOLI / COPPIGIUNTI E GIUNTI	OPERE METALLICHE
Zn.x	C1.x C3.x	Rn.x

LEGENDA MURATURE

CODICE	DESCRIZIONE SINTETICA (per dettaglio stratigrafia vedere abaco stratigrafie orizzontali e verticali)
M2.b	Muratura in blocchi ceramici in conglomerato cementizio alleggerito con argilla espansa, per interni, da intonaco, con malta cementizia classe M5 (UNI EN 998-2), percentuale di foratura 54 %, da certificare al tipo "Leobichio Tagliavento - B2 2 bot" o similare) - spessore 20 cm
M2.c	Tramezzo eseguito con blocchi semipieni in laterizio - spessore 20 cm
M4.a	Tramezzo eseguito con blocchi in laterizio forato - spessore 12 cm
M5.a	Tramezzo eseguito con blocchi in laterizio forato - spessore 8 cm
M6.a	Temporatura perimetrale esterna multistrato composta da paramento esterno con muratura facciata realizzata con investimento in blocchi (sp. 15 cm) aerotermico prefabbricati in conglomerato cementizio alleggerito con argilla espansa, per interni, da intonaco, con malta cementizia classe M5 (UNI EN 998-2), rete portante in fibra di vetro, isolamento termico con lastre di polipropilene espanso rigido (sp. 10 cm), paramento interno con muratura in blocchi semipieni in laterizio alleggerito (sp. 30 cm)
M6.b	Temporatura interna multistrato composta da muratura in blocchi semipieni in laterizio alleggerito (sp. 30 cm), isolamento termico con lastre di polipropilene espanso rigido (sp. 10 cm), muratura in blocchi prefabbricati in conglomerato cementizio alleggerito (sp. 15 cm), per interni, da intonaco, posata in doppia parete (1+15) con irrigidimenti verticali e orizzontali (altezza > 4 m), con interposto isolante termico con lastre di polipropilene espanso rigido (sp. 10 cm)
M6.c	Temporatura interna multistrato composta da muratura in blocchi prefabbricati in conglomerato cementizio alleggerito (sp. 15 cm), per interni, da intonaco, posata in doppia parete (1+15) con irrigidimenti verticali e orizzontali (altezza > 4 m), con interposto isolante termico con lastre di polipropilene espanso rigido (sp. 10 cm)

LEGENDA FINITURE VERTICALI MURI

CODICE	DESCRIZIONE SINTETICA (per dettaglio stratigrafia vedere abaco stratigrafie orizzontali e verticali)
V1.a	Intonaco resistente al fuoco E150 a base di materiali isolanti (vermiculite o perlite), per interni, armato con rete portante intonaco in fibra di vetro, spessore 2 cm
V2.a	Rivestimento in piastrelle (dim. 30x30 cm) di gres porcellanato fine posate su intonaco ruvido armato con rete portante intonaco in fibra di vetro, spessore 2 cm, con malta cementizia classe M5 (UNI EN 998-2), rete portante in fibra di vetro fissata al supporto in muratura tramite connettori a L in fibra di vetro-ep. 2 cm

LEGENDA FINITURE A SOFFITTO

CODICE	DESCRIZIONE
S1.a	Intonaco resistente al fuoco E150 a base di materiali isolanti (vermiculite o perlite), per interni, con malta ad elevate prestazioni meccaniche, classe M5 (UNI EN 998-2), rete portante in fibra di vetro fissata al supporto in muratura tramite connettori a L in fibra di vetro-ep. 2 cm

LEGENDA STRATIGRAFIE ORIZZONTALI

CODICE	DESCRIZIONE SINTETICA (per dettaglio stratigrafia vedere abaco stratigrafie orizzontali e verticali)
H1.b	Pavimento tecnico sovrappavato (h 66 cm) costituito da pannelli (dim. 600x600x38 mm) in materiale inerte (densità > 1500 kg/m³), rivestimento superiore in PVC antistatico, su sottostruttura portante in acciaio zincato. Classificazione S421 secondo EN 12825 (carico max. 10 kN). Piano di appoggio dei pedoni (costituito da massetto di protezione in c.a. e strato isolante) con trattamento antigraffiti.
H2.c	Pavimentazione bagno e spogliatoi in piastrelle di gres porcellanato fine (dim. 30x30 cm), con caratteristiche antiscivolo, posate a colla su malta impermeabile elastica bicomponente, massetto in sabbia e cemento, sovrainfondo in c.a. alleggerito per alloggiamento impianti, isolamento termico su vespaio aereo realizzato con casseri di perline in materiale plastico e getto collaborante in calcestruzzo armato, h. 86 cm.
H3.c	Pavimentazione marciapiede in piastrelle (mattoncini dim. 30x30 cm, sp. > 25 mm) di cemento e sabbia o spessori di lastre di marmo, posate a malta su massello in c.a. armato con rete elettrosaldata (20 cm), sovrainfondo stabilizzato (20 cm) e strato anticappillare (20 cm).
H3.d	Pavimentazione marciapiede in piastrelle (mattoncini dim. 30x30 cm, sp. > 25 mm) di cemento e sabbia o spessori di lastre di marmo, posate a malta su massello in c.a. armato con rete elettrosaldata (12 cm), sovrainfondo stabilizzato (28 cm) e strato anticappillare (20 cm).
H3.e	Pavimentazione marciapiede in piastrelle (mattoncini dim. 30x30 cm, sp. > 25 mm) di cemento e sabbia o spessori di lastre di marmo, posate a malta su massello in c.a. armato con rete elettrosaldata (sp. 12 cm), sovrainfondo stabilizzato a spessore variabile (27-38 cm) e strato anticappillare (20 cm).
H4.b	Pavimentazione copertura costituita da quadretti in cemento prefabbricato con finitura in ghiaio lavato (dim. 47x47 cm, sp. 4 cm), posti in opera su supporto in materiale plastico a doppio mantello impermeabile (sp. 4+4 cm), massetto in c.a. C25/30, sovrainfondo pendente in c.a. alleggerito con argilla espansa e perlite (5-24 cm), isolamento termico.
H4.c	Pavimentazione copertura costituita da quadretti in cemento prefabbricato con finitura in ghiaio lavato (dim. 47x47 cm, sp. 4 cm), posti in opera su supporto in materiale plastico a doppio mantello impermeabile (sp. 4+4 cm), massetto in c.a. C25/30, sovrainfondo pendente in c.a. alleggerito con argilla espansa e perlite (5-18 cm), isolamento termico.
H6.b	Pavimentazione tipo industriale costituita da getto in c.a. armato con rete elettrosaldata, strato di usura resistente all'urto e all'attacco di oli e acque fessato meccanicamente.

LEGENDA SOGLIE

CODICE	DESCRIZIONE
D1.a	Soglie in lastre di marmo, spessore 3 cm, con spigoli arrotondati, superficie in vista lucidata, gocciolatoio, posate con malta cementizia (spessore 2 cm) - spessore totale 5 cm

LEGENDA GRIGLIATI ORIZZONTALI

CODICE	DESCRIZIONE
O1.a	Grigliato metallico per fondo fossa di visita realizzato in acciaio S235JR zincato, costituito da pannelli di tipo intelaiati e montati di zinche e con caratteristiche antiscivolo - peso indicativo 30 kg/m²

LEGENDA ZOCCOLINI

CODICE	DESCRIZIONE
Z1.a	Zoccolino battapiscia in plastica posato a colla - Altezza 8 cm, spessore 2,5 mm

LEGENDA CORDOLI

CODICE	DESCRIZIONE
C1.a	Cordolo per marciapiedi in conglomerato vibrocompreso armato, con sovrainfondo in calcestruzzo - sezione 121x5 cm, altezza 25 cm

LEGENDA TINTEGGIATURE

CODICE	DESCRIZIONE
T1.a	Tinteggiatura per interni di pareti e soffitti con due mani di idropittura a base di resine sintetiche disperse in acqua, previa applicazione di uno strato di fondo a base di resine acriliche in emulsione acquosa, su perfitto opportunamente preparato.

LEGENDA PORTE

CODICE	DESCRIZIONE (per caratteristiche complete vedere abaco dei serramenti)
P5.a	Porta esterna blindata a 2 ante, 180x210 cm, in lamiera di acciaio laminata, isolata, zincata a caldo e preverniciata RAL 9006. Us 1.4 Vitrif.
P5.b	Porta interna a 2 ante, 180x210-35 cm, con profili a serramento a taglio termico in alluminio preverniciato RAL 9006 e pannello isolante e sopralluce fisso vetro. Us 1.4 Vitrif.
P6.a	Porta-finestra a 2 ante (anta principale da a. nella), 220x210 cm, con profili a serramento a taglio termico in alluminio preverniciato RAL 9006 e vetrocamera isolante, inferriata a quadrelli 10x10 cm in acciaio zincato con rete antipiro. Us 1.4 Vitrif.
P6.b	Porta interna a 2 ante, 220x210-35 cm, con profili a serramento a taglio termico in alluminio preverniciato RAL 9006 e pannello isolante e sopralluce fisso vetro. Us 1.4 Vitrif.
P6.c	Porta esterna blindata a 2 ante, 220x210 cm, in lamiera di acciaio laminata e colorata, zincata a caldo e preverniciata RAL 9006.
P7.a	Portone esterno blindato con apertura a libro, 480x510 cm, in lamiera d'acciaio zincata e preverniciata RAL 9006. (Applicazione interna oltre luce, schema di impacco 2/2 con apertura a 90°)
P8.a	Porta interna ad 1 ante, 90x210 cm, con stipite in profili estrusi in alluminio, anta con intelaiatura in legno a rido d'ape e rivestimento in laminato plastico, RAL 9006.
P9.a	Porta interna ad 1 ante, 90x210 cm, con stipite in profili estrusi in alluminio, anta con intelaiatura in legno a rido d'ape e rivestimento in laminato plastico, RAL 9006.
P10.a	Porta esterna blindata a 2 ante, 140x210 cm, in lamiera di acciaio laminata, isolata, zincata a caldo e preverniciata RAL 9006. Us 1.7 Vitrif.
P11.a	Porta esterna blindata a 2 ante, 140x210 cm, in lamiera di acciaio laminata, isolata, zincata a caldo e preverniciata RAL 9006. Us 1.7 Vitrif.

LEGENDA FINESTRE

CODICE	DESCRIZIONE (per caratteristiche complete vedere abaco dei serramenti)
F1.a	Finestra esterna a 2 ante con apertura a vasistas, 160x160 cm, con profili a serramento a taglio termico in alluminio preverniciato RAL 9006 e vetrocamera isolante, inferriata a quadrelli 10x10 cm in acciaio zincato con rete antipiro. Us 1.4 Vitrif.
F2.a	Finestra esterna a nastro a 5 ante con apertura a vasistas, 450x100 cm, con profili a serramento a taglio termico in alluminio preverniciato RAL 9006 e vetro stratificato, inferriata a quadrelli 10x10 cm in acciaio zincato con rete antipiro.

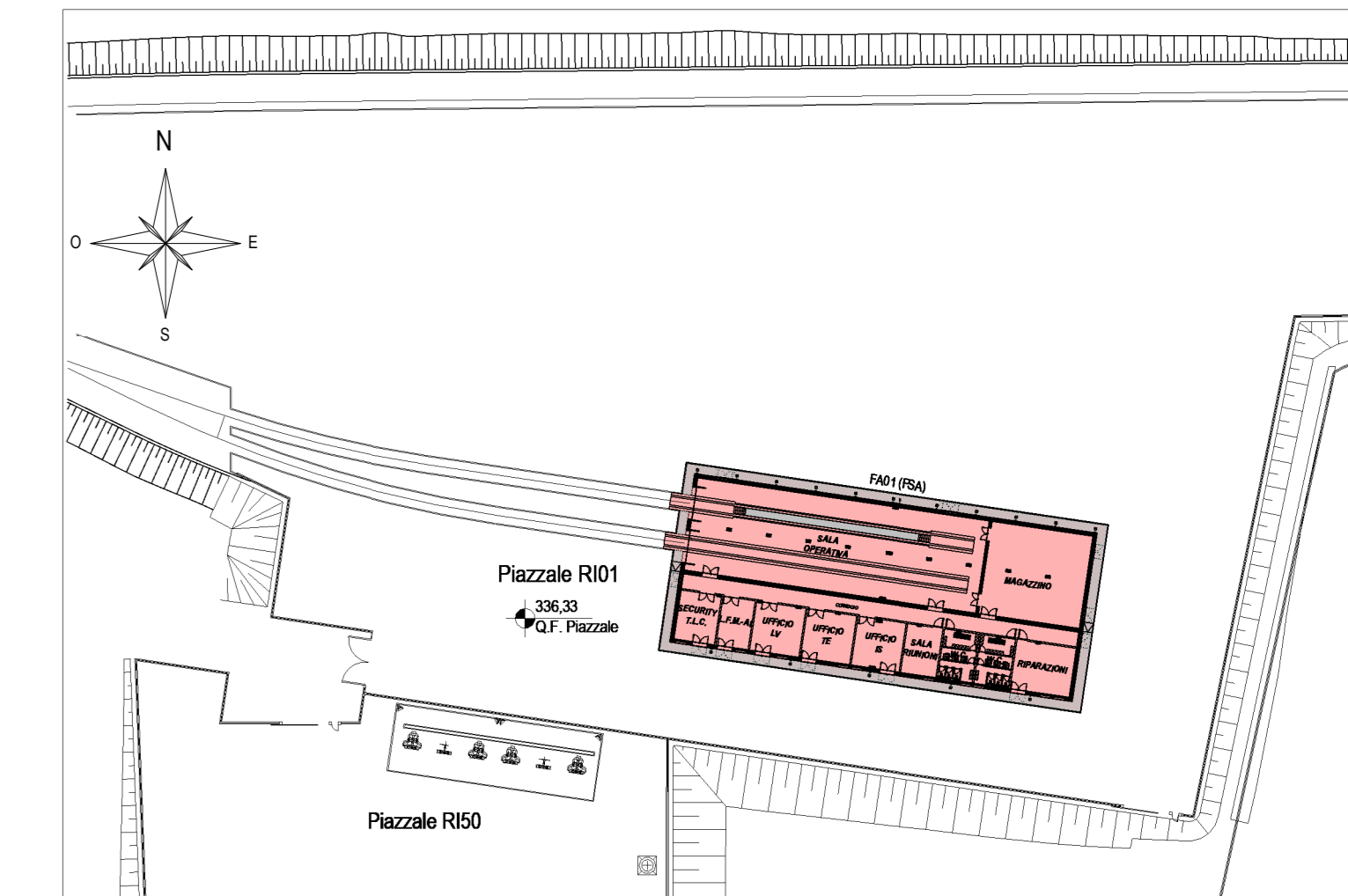
LEGENDA OPERE METALLICHE

CODICE	DESCRIZIONE
R1.c	Scala di accesso alla fossa di visita realizzata con elementi in acciaio Fe 430 C laminali a caldo secondo UNI7070/82, calmati e sabbiati.

LEGENDA GIUNTI E COPPIGIUNTI

CODICE	DESCRIZIONE (per caratteristiche complete vedere elaborato dettagli architettonici)
C3.a	Sistema di giunzione tipo A per pareti esterne (larghezza giunto 150 mm, movimento totale di esercizio < 4-10 mm) realizzato mediante posa al filo di elemento di tenuta applicato e all'ora realizzato con profili inerti in vista in alluminio anodizzato, spessore 2,5 mm, guarnizioni di appoggio in espanso cellulare, fori svassati e guarnizione centrale a soffitto in gomma PVC di colore grigio (per dettagli vedere elaborato F2801EZZZBFAD1050003)
C3.b	Sistema di giunzione tipo B per pareti e soffitti (larghezza giunto 150 mm, movimento totale di esercizio < 4-10 mm), con coppiungito realizzato in lamiera di alluminio 2010 piegata ai bordi, superficie in vista lucida, cuscinetti di appoggio in espanso cellulare e fori svassati (per dettagli vedere elaborato F2801EZZZBFAD1050003)
C3.c	Sistema di giunzione tipo C per coperture (larghezza giunto 150 mm, movimento totale di esercizio < 4-10 mm) realizzato con: -a) posa in corrispondenza del giunto, tra le guaine blunose, di elemento di tenuta all'acqua con banda elastica realizzata in un composto a base di gomma sintetica EPDM, anze esterne integrate con uno strato di tela in fibra di vetro, zona centrale priva di rinforzo per consentire movimenti in tutte le direzioni; -b) pose al filo esterno di sostegno realizzato in lamiera di alluminio 2010 piegata ai bordi, superficie in vista lucida, cuscinetti di appoggio in espanso cellulare e fori svassati (per dettagli vedere elaborato F2801EZZZBFAD1050003)

KEY-PLAN - Scala 1:1000



ELABORATI DI RIFERIMENTO

- ELABORATI GRAFICI ARCHITETTONICI FABBRICATO FA01:
- Planimetria d'insediamento
 - Pianta architettonica - piano terra tav. 2 di 2
 - Pianta architettonica - q.ta +4.50 tav. 1 di 2
 - Pianta architettonica - q.ta +4.50 tav. 2 di 2
 - Pianta architettonica - copertura tav. 1 di 2
 - Pianta architettonica - copertura tav. 2 di 2
 - Sezioni tav. 1 di 4
 - Sezioni tav. 2 di 4
 - Sezioni tav. 3 di 4
 - Sezioni tav. 4 di 4
 - Prospetti tav. 1 di 3
 - Prospetti tav. 2 di 3
 - Prospetti tav. 3 di 3
 - Abaco stratigrafie orizzontali e verticali
 - Abaco serramenti
 - Dettagli impiantistici
- ELABORATI GRAFICI STRUTTURALI FABBRICATO FA01:
- Pianta soletta - quota 0.0 - carpenteria
 - Pianta copertura q.ta +3.30 q.ta +6.21 - carpenteria
 - Sezioni trasversali - carpenteria
 - Sezioni longitudinali tav. 1 di 2 - carpenteria
 - Sezioni longitudinali tav. 2 di 2 - carpenteria
- ELABORATI GRAFICI PIAZZALE R101:
- Planimetria di progetto
 - Planimetria idraulica
 - Sezioni trasversali
 - Opere in c.a. - carpenteria
 - Particolari costruttivi/strutturali opere di smaltimento dei piazzali
- MODELLI BIM - ARCHITETTONICO - STRUTTURE - IMPIANTI FABBRICATO FA01:
- Modello architettonico
 - Modello strutturale
 - Modello impiantistico meccanico 1 - Ventilazione/Climatizzazione
 - Modello impiantistico meccanico 2 - Idrico sanitario
 - Modello impiantistico elettrici e speciali

NOTE DI TAVOLA

- PLUVIALE Ø150 in LAMIERA (B10) DI ACCIAIO ZINCATO PREVERNICIATO RAL 9006
- PER LE CARATTERISTICHE DEI POZZETTI DI ISPEZIONE AL PIEDE DEI PLUVIALI FARE RIFERIMENTO AGLI ELABORATI DI PROGETTO ESECUTIVO DEL RELATIVO PIAZZALE.
- LE FONOMETRIE INDICATE CON IL SIMBOLO (*) SARANNO FINITE CON GRIGLIE DI VENTILAZIONE FORNITE CON LE APPROPRIATE CARATTERISTICHE IMPIANTISTICHE.
- PER LE CARATTERISTICHE DEL MATERIALE DI RIMBANDIMENTO TRA LE FONDAZIONI FARE RIFERIMENTO AL PROGETTO DELLE STRUTTURE.
- PER LE INFORMAZIONI DI DETTAGLIO RELATIVE ALLE STRATIGRAFIE ORIZZONTALI E VERTICALI (Murature e finiture) E AI SERRAMENTI VEDERE IL RELATIVO ABACO.
- PER IL TRACCIAMENTO DELLE MURATURE VEDERE IL PROGETTO ESECUTIVO DI DETTAGLIO.
- PER I RIGGIAMENTI ORIZZONTALI E VERTICALI VEDERE IL PROGETTO ESECUTIVO DI DETTAGLIO DELLE STRUTTURE (PEI).
- PER I DETTAGLI DEL VESPAGIO AERATO VEDERE L'ELABORATO ARCHITETTONICO AI DETTAGLI ARCHITETTONICI (F2801EZZZBFAD1050003). LA POSIZIONE DELLE BOCCHETTI DI AERAZIONE IN FACCIATA SARA DEFINITA E COORDINATA NELLA FASE SUCCESSIVA DI PROGETTO (PEI).
- LE STRUTTURE PORTANTI AVRANNO VALORI DI RESISTENZA AL FUOCO PARI A R10.
- IN CORRISPONDENZA DELLE FONOMETRIE PER IL PASSAGGIO DI IMPIANTI CHE ATTRAVERSANNO MURI CON PRESTAZIONI ANTINCENDIO DOVRANNO ESSERE PREVISTE SGLIATURE DI CATEGORIA EI PARI A QUELLA DELLA MURATURA per le caratteristiche delle sigillature vedere il progetto degli impianti.

NOTE GENERALI

- A. PER I RIFERIMENTI NORMATIVI E PER LE CARATTERISTICHE PRESTAZIONALI DEI MATERIALI FARE RIFERIMENTO ALLA RELAZIONE TECNICA (F2801EZZZBFAD1050003).
- B. LA QUOTA RELATIVA +0.10 È DEL PROGETTO E:
- RIFERITA ALLA QUOTA DEL PAVIMENTO FINITO DEL PIAZZALE R101
 - COINCIDENTE CON LA QUOTA ASSOLUTA 236.35 m s.l.m.
- C. LE QUOTE ALTIMETRICHE SONO ESPRESSE IN METRI.
- D. SE NON DIVERSAMENTE INDICATO LE MISURE SONO ESPRESSE IN CENTIMETRI E RIFERITE AL FINITO.
- E. SE NON DIVERSAMENTE INDICATO LE QUOTE DI PAVIMENTO SONO ESPRESSE IN RIFERIMENTO AL FINITO.

COMMITTENTE:
RFI
RIFERIMENTI FERROVIARIA ITALIANA
GRUPPO FERROVIE DELLO STATO ITALIANE

DIREZIONE LAVORI:
ITALFERR
GRUPPO FERROVIE DELLO STATO ITALIANE

APPALTAZIONE:
CONSORZIO:
HirpiniaAV
salini impregio
ASTALDI

PROGETTAZIONE:
MANDATARIA:
ROCKSOUL
NETENGINEERING
Alpina s.p.a.

PROGETTO ESECUTIVO
**ITINERARIO NAPOLI - BARI
RADDOPPIO TRATTA APICE - ORSARA
I LOTTO FUNZIONALE APICE - HIRPINIA
FA - FABBRICATI**

FA01 - FABBRICATO FSA-SERVIZI AUSILIARI DI HIRPINIA

Sezioni tav. 4 di 4

APPALTAZIONE	DIREZIONE DELLA PROGETTAZIONE	PROGETTISTA
Consorzio HIRPINIA AV Il Direttore Tecnico Ing. Vincenzo Morello 10/06/2020	Il Responsabile integrazione fra le varie prestazioni specialistiche Ing. G. Casarini	Alpina s.p.a. Arch. Paolo Perotta

COMMESSA LOTTO FASE ENTE TIPO DOC. OPERA/DISCIPLINA PROG. REV. SCALA:

I F 2 8 0 1 E Z Z W B F A 0 1 0 5 0 0 3 B 1:50

Rev.	Descrizione	Redatto	Data	Verificato	Data	Approvato	Data	Autore/Validato
A	Elaborato per concessione	A. Berardi	10/06/2020	L. Lauricelli	10/06/2020	M.D. Flame	11/06/2020	Ing. Paolo Galvani
B	Elaborato per concessione	A. Berardi	10/06/2020	L. Lauricelli	10/06/2020	M.D. Flame	10/06/2020	

File: F2801EZZZBFAD1050003B.dwg r.Elabb.: 0