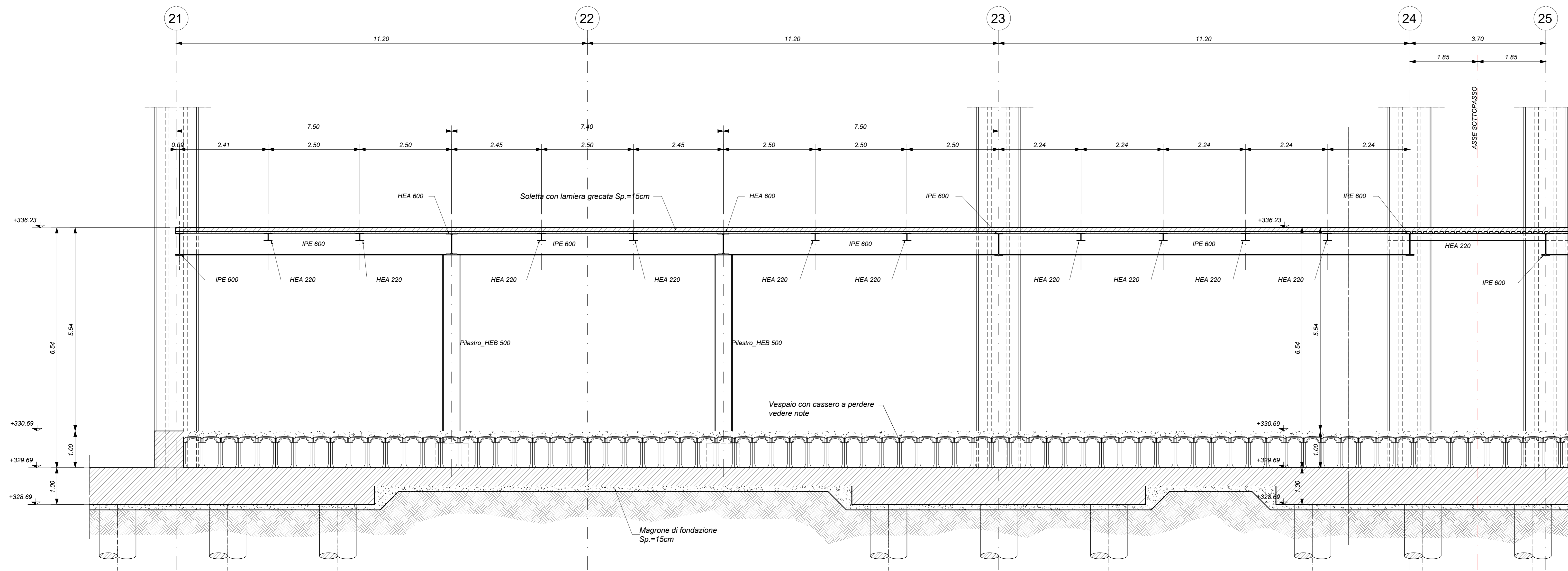
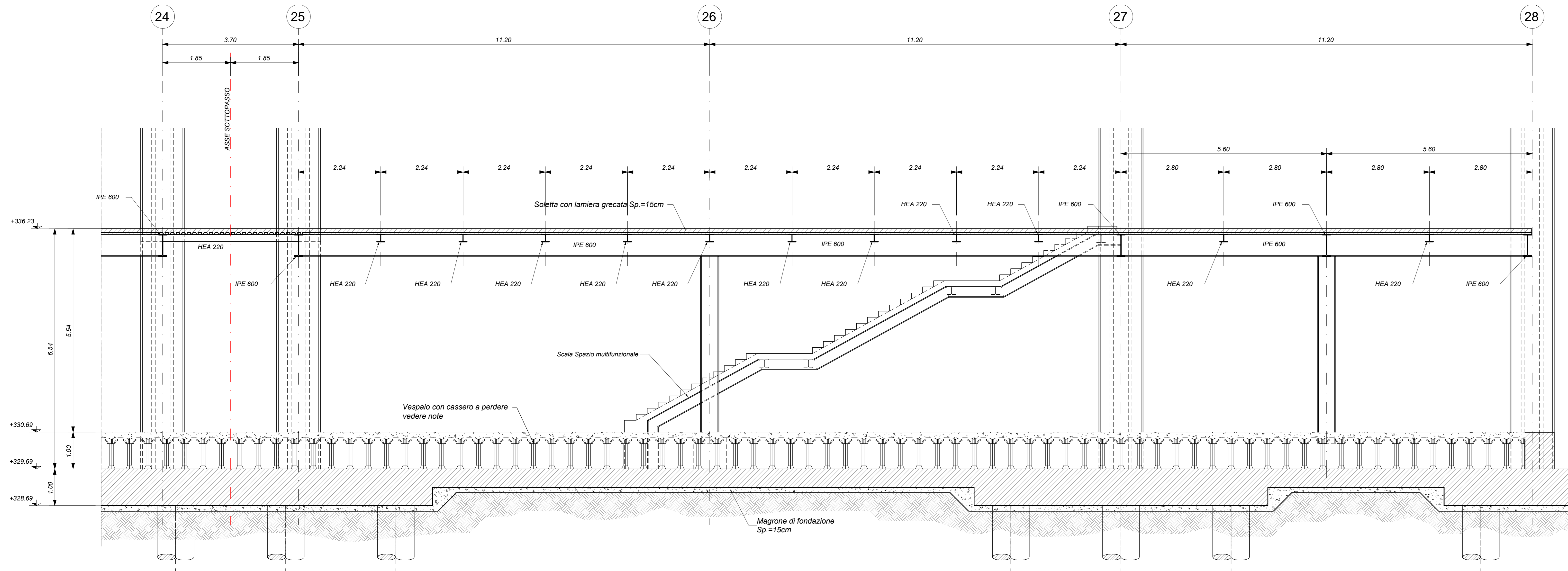


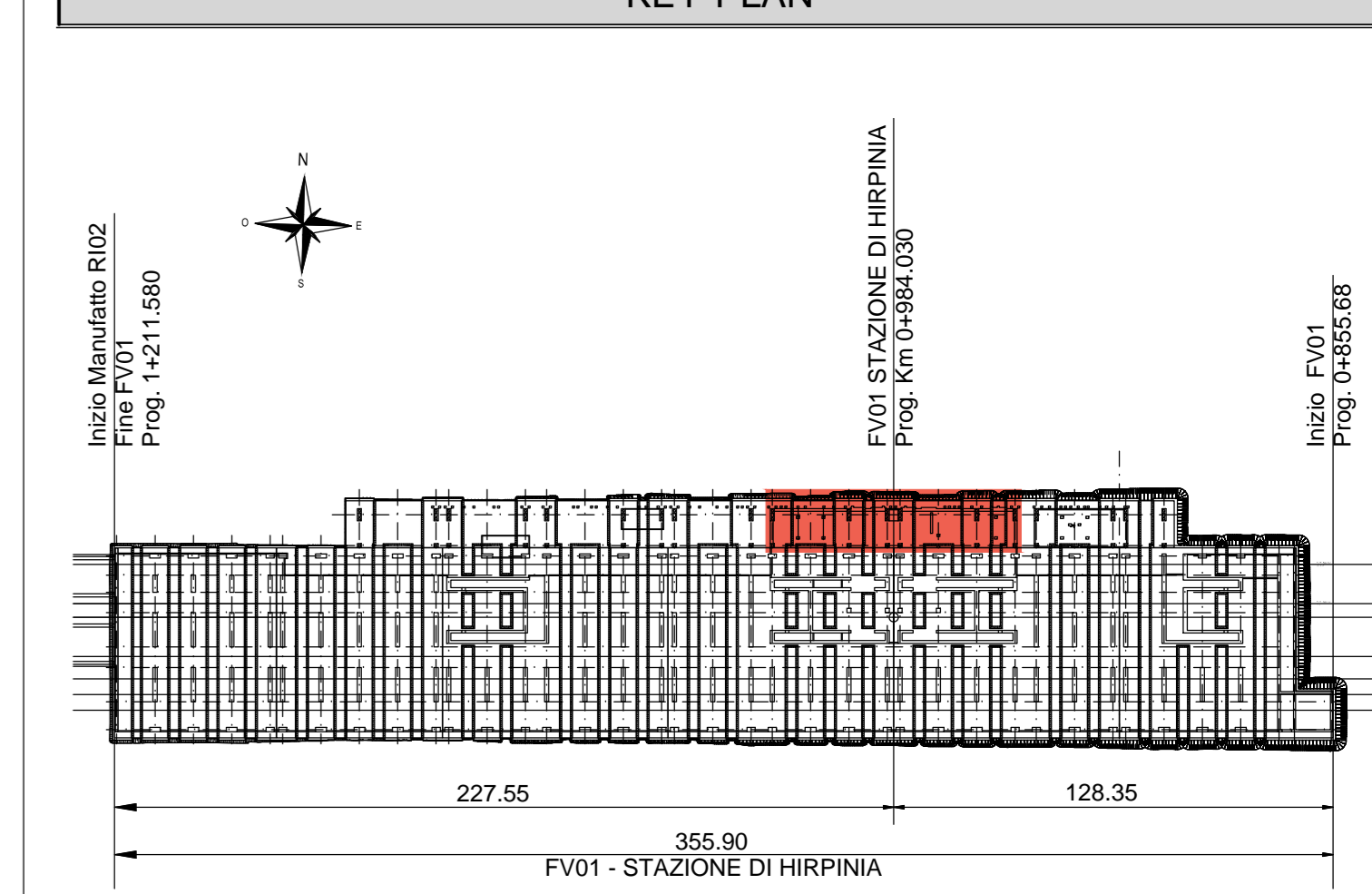
SEZIONE 1-1 - Parte 1  
Scala 1 : 50



SEZIONE 1-1 - Parte 2  
Scala 1 : 50



KEY-PLAN



ELABORATI DI RIFERIMENTO

- ELABORATI GRAFICI:
- Scavi e tracciamento pali: pianta e sezioni tav. 1 di 3 IF280/EZZPAPV0100000A
  - Scavi e tracciamento pali: pianta e sezioni tav. 2 di 3 IF280/EZZPAPV0100000A
  - Scavi e tracciamento pali: pianta e sezioni tav. 3 di 3 IF280/EZZPAPV0100000A
  - Pianta fondazioni IF280/EZZPAPV0100000A
  - Pianta mezzanino IF280/EZZPAPV0100000A
  - Pianta copertura tav. 1 di 2 IF280/EZZPAPV0100000A
  - Pianta copertura tav. 2 di 2 IF280/EZZPAPV0100000A
  - Sezioni longitudinali tav. 1 IF280/EZZPAPV0100000A
  - Sezioni trasversali IF280/EZZVBFV0100000A
  - spazio multifunzionale scale - carpenterie IF280/EZZRZPV0104000A
  - Spazio multifunzionale: pianta mezzanino IF280/EZZPAPV0100000A
  - Spazio multifunzionale: sezioni mezzanino tav. 1 di 2 IF280/EZZVZPV0105000A
  - Spazio multifunzionale: sezioni mezzanino tav. 2 di 2 IF280/EZZVZPV0105001A
  - Fabbricato tecnologico: pianta mezzanino IF280/EZZPAPV0105001A
  - Fabbricato tecnologico: sezioni mezzanino IF280/EZZVZPV0105002A
  - Fabbricato tecnologico: scala: pianta, sezioni e dettagli IF280/EZZRZPV0104001A
- MODELLI BIM:
- Modello architettonico Stazione Hirpinia IF281/EAAPVWFV0100STR01
  - Modello strutturale Stazione Hirpinia IF281/EAAPVWFV0100STR02
  - Modello Ventilazione/Climatizzazione IF281/EAAPVWFV0100ME101
  - Modello impianti fisico/saltatorio/strati IF281/EAAPVWFV0100ME201
  - Modello impianti elettrico IF281/EAAPVWFV0100ELE01

CARATTERISTICHE DEI MATERIALI

- PER LA TABELLA MATERIALI E NOTE GENERALI FARE RIFERIMENTO AL DOCUMENTO IF280/EZZTTFV0000000A.
- INTERCAPEDINE SOPRA LA PLATEA DI FONDAZIONE DEL PARCHEGGIO SOTTO I BINARI E DEL FABBRICATO VIAGGIATORI DIMENSIONATA PER CARICHI FINO A 20 kN/mq E REALIZZATA MEDIANTE:
  - CASSERI A PERDERE IN MATERIALE PLASTICO RICICLATO A RIEMPIMENTO TIPO DALFORMI ATLANTIS O SIMILARI, DIMENSIONE MODULI 50X50 CM, ALTEZZA 90 CM, GETTO COLLABORANTE IN CALCESTRUZZO DA 10 CM, ARMATO CON RETE ELETTROSALDATA, CLASSE DI RESISTENZA C28/36, RETE Ø8 #15X15;
  - CASSERI A PERDERE IN MATERIALE PLASTICO RICICLATO A RIEMPIMENTO TIPO DALFORMI ATLANTIS O SIMILARI, DIMENSIONE MODULI 50X50 CM, ALTEZZA 90 CM, GETTO COLLABORANTE IN CALCESTRUZZO DA 10 CM, ARMATO CON RETE ELETTROSALDATA, CLASSE DI RESISTENZA C28/36, RETE Ø8 #15X15;

NOTE GENERALI

- LUNGHEZZE ESPRESSE IN METRI (TRANNE DOVE DIVERSAMENTE SPECIFICATO).
- LA QUOTA +0.00 DI PROGETTO CORRISPONDE ALLA QUOTA ASSOLUTA 330.89m s.l.m.
- QUOTE RIFERITE ALLO ZERO DI PROGETTO SONO ESPRESSE IN METRI (TRANNE DOVE DIVERSAMENTE SPECIFICATO). LE QUOTE ALTERNATIVE ASSOLUTE SONO INDICATE TRA PARENTESI E SONO ESPRESSE IN METRI s.l.m.
- ANGOLI ESPRESSE IN GRADI SESSADECIMALI (TRANNE DOVE DIVERSAMENTE SPECIFICATO).
- PER I DETAGLI RELATIVI ALLA BONIFICA DEL TERRENO DI FONDAZIONE ED AGLI SCAVI DI SBANCAMENTO SI RIMANDA AGLI ELABORATI SPECIFICI DI PROGETTO.
- PER QUANTO RIGUARDA I DETAGLI RELATIVI A FINITURE PAVIMENTAZIONI/PARETI NON STRUTTURALI, PARAPETTI E REZONCI, GIUNTI, QUARAZIONI DI TENUTA ED IMPERMEABILIZZAZIONI SI RIMANDA AL PROGETTO ARCHITETTONICO.
- PER QUANTO RIGUARDA I DETAGLI RELATIVI ALLO SMALTIMENTO PIAZZALE SI RIMANDA AGLI ELABORATI SPECIALISTICI RELATIVI ALL'IDRAULICA DI PIATTAFORMA E DEI FABBRICATI (DOC. IF280/EZZPZPV000000205-207).
- I DETAGLI ESECUTIVI RELATIVI ALLE CARPENTERIE METALLICHE SARANNO SVILUPPATI IN SEDE DI PROGETTAZIONE ESECUTIVA DI DETAGLIO, UNA VOLTA DEFINITE LE TIPOLOGIE E LE MODALITÀ SPECIFICHE DI FORNITURA E MONTAGGIO.

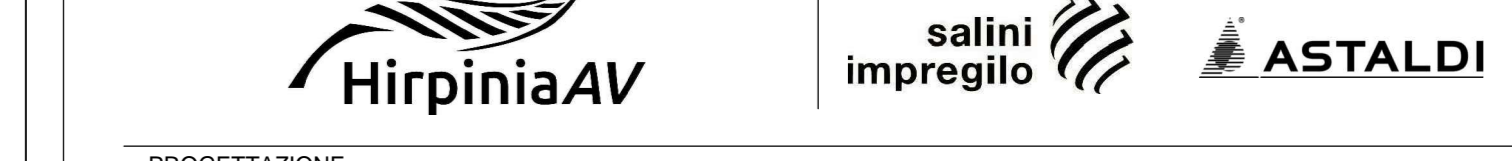
COMMITTENTE:



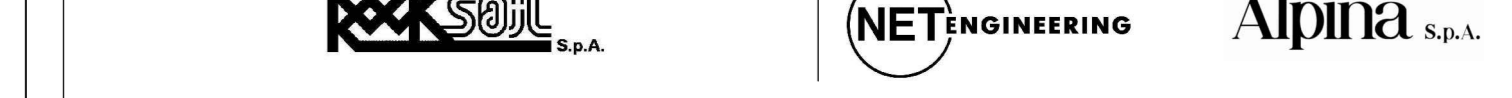
DIREZIONE LAVORI:



APPALTATORE:



PROGETTAZIONE:



MANDATARIO:



PROGETTO ESECUTIVO

ITINERARIO NAPOLI - BARI  
RADDOPPIO TRATTA APICE - ORSARA  
I LOTTO FUNZIONALE APICE - HIRPINIA  
FV - STAZIONI E FERMATE

FV01 - STAZIONE HIRPINIA  
STRUTTURE FABBRICATO VIAGGIATORI - PENSLINA DI ACCESSO, SPAZIO MULTIFUNZIONALE,  
FABBRICATO TECNOLOGICO  
Spazio multifunzionale - Sezioni mezzanino tav.1 di 2

APPALTATORE Consorzio HIRPINIA AV Il Direttore Tecnico Ing. Vincenzo Masetto 10/06/2020	DIRETTORE DELLA PROGETTAZIONE Il Responsabile integrazione fra le varie prestazioni specialistiche Ing. G. Casare	PROGETTISTA Alpina S.p.A. Ing. P. Galvani
---	---	---

COMMESSA	LOTTO	FASE	ENTE	TIPO DOC.	OPERA/DISCIPLINA	PROGR.	REV.	SCALA:
IF28	01	E	ZZ	WB	FV0105	000	B	1:50

Rev.	Descrizione	Redatto	Data	Verificato	Data	Approvato	Data	Autorizzato Data
A	Emissione per consegna	I. Buccì	11/06/2020	A. Piacentini	11/06/2020	M. Verabone	11/06/2020	Ing. Paolo Galvani
B	Integrazione istruttoria	I. Buccì	10/06/2020	A. Piacentini	10/06/2020	M. Verabone	10/06/2020	