

ELABORATI DI RIFERIMENTO

- ELABORATI GRAFICI:
- Scavi e tracciamento pali: pianta e sezioni tav. 1 di 3
 - Scavi e tracciamento pali: pianta e sezioni tav. 2 di 3
 - Scavi e tracciamento pali: pianta e sezioni tav. 3 di 3
 - Pianta fondazioni
 - Pianta mezzanino
 - Pianta copertura tav. 1 di 2
 - Pianta copertura tav. 2 di 2
 - Sezioni longitudinali tav. 1
 - Sezioni trasversali
 - spazio multifunzionale: scale - carpenterie
 - Spazio multifunzionale: pianta mezzanino
 - Spazio multifunzionale: sezioni mezzanino tav. 1 di 2
 - Spazio multifunzionale: sezioni mezzanino tav. 2 di 2
 - Fabbricato tecnologico: pianta mezzanino
 - Fabbricato tecnologico: sezioni mezzanino
 - Fabbricato tecnologico: scale: pianta, sezioni e dettagli
- MODELLI BIM:
- Modello architettonico Stazione Hirpinia
 - Modello strutturale Stazione Hirpinia
 - Modello Ventilazione/Climatizzazione
 - Modello impianti idrico-sanitari/energia
 - Modello impianti elettrici

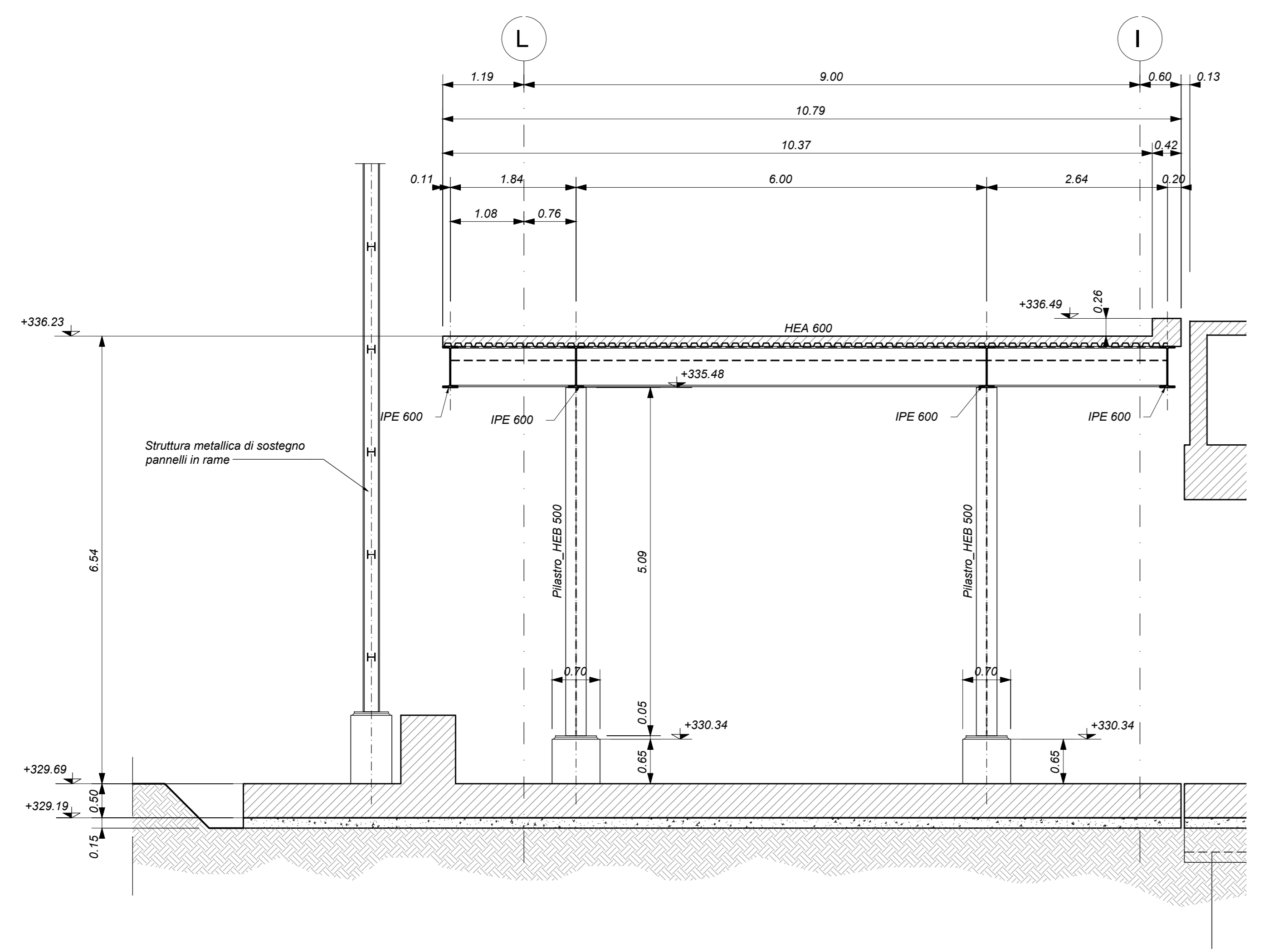
CARATTERISTICHE DEI MATERIALI

- PER LA TABELLA MATERIALI E NOTE GENERALI FARE RIFERIMENTO AL DOCUMENTO IF2801EZZ1TFV0000000A
- INTERCAPEDINE SOPRA LA PLATEA DI FONDAZIONE DEL PARCHEGGIO SOTTO I BINARI E DEL FABBRICATO VIAGGIATORI DIMENSIONATA PER CARICHI FINO A 20 KN/mq E REALIZZATA MEDIANTE:
 - CASSERI A PERDERE IN MATERIALE PLASTICO RICICLATO A RIEMPIMENTO TIPO DALIFORM ATLANTIS O SIMILARI, DIMENSIONE MODULI 100X90 CM, ALTEZZA 90 CM, GETTO COLLABORANTE IN CALCESTRUZZO DA 10 CM, ARMATO CON RETE ELETTROSALDATA, CLASSE DI RESISTENZA C28/35, RETE Ø8 #15X15;
 - CASSERI A PERDERE IN MATERIALE PLASTICO RICICLATO A RIEMPIMENTO TIPO DALIFORM ATLANTIS O SIMILARI, DIMENSIONE MODULI 100X90 CM, ALTEZZA 90 CM, GETTO COLLABORANTE IN CALCESTRUZZO DA 10 CM, ARMATO CON RETE ELETTROSALDATA, CLASSE DI RESISTENZA C28/35, RETE Ø8 #15X15;

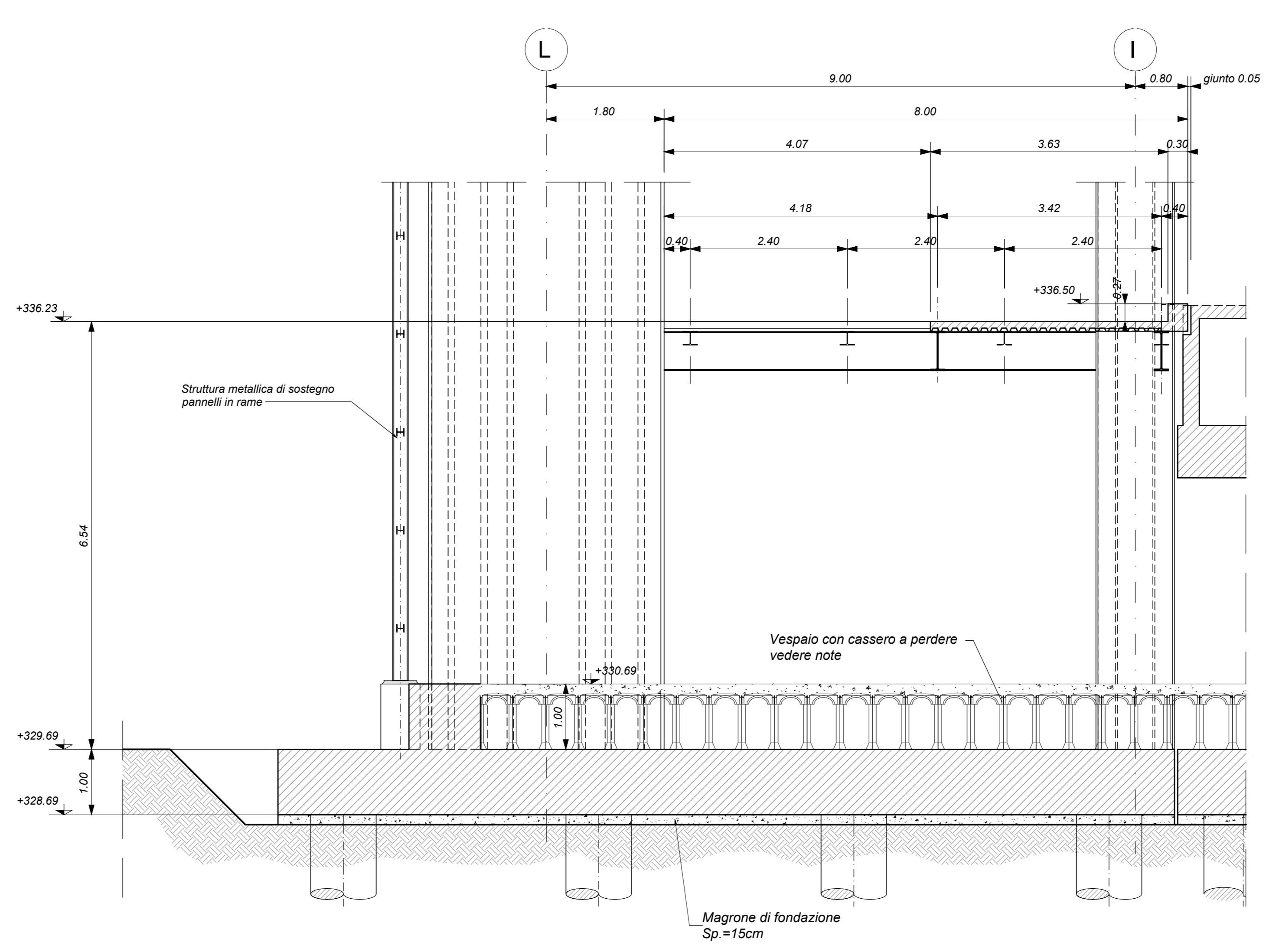
NOTE GENERALI

- LUNGHEZZE ESPRESSE IN METRI (TRANNE DOVE DIVERSAMENTE SPECIFICATO);
- LA QUOTA +0.00 DI PROGETTO CORRISPONDE ALLA QUOTA ASSOLUTA 330.89m s.l.m.
- QUOTE RIFERITE ALLO ZERO DI PROGETTO SONO ESPRESSE IN METRI (TRANNE DOVE DIVERSAMENTE SPECIFICATO), LE QUOTE IN METRICHE ASSOLUTE SONO INDICATE TRA PARENTESI E SONO ESPRESSE IN METRI s.l.m.
- ANGOLI ESPRESSE IN GRADI SESSADECIMALI (TRANNE DOVE DIVERSAMENTE SPECIFICATO)
- PER I DETTAGLI RELATIVI ALLA BONIFICA DEL TERRENO DI FONDAZIONE ED AGLI SCAVI DI SBANCAMENTO SI RIMANDA AGLI ELABORATI SPECIFICI DI PROGETTO
- PER QUANTO RIGUARDA I DETTAGLI RELATIVI A FINITURE PAVIMENTAZIONI/PARETI NON STRUTTURALI/PARAPETTI E RECANZIONI, GIUNTI, GUARNIZIONI DI TENUTA ED IMPERMEABILIZZAZIONI SI RIMANDA AL PROGETTO ARCHITETTONICO.
- PER QUANTO RIGUARDA I DETTAGLI RELATIVI ALLO SMALTIMENTO STRAULICO SI RIMANDA AGLI ELABORATI SPECIALISTICI RELATIVI ALL'IDRAULICA DI PIATTAFORMA E DEI FABBRICATI (DOC. IF2801EZZ2D0000205-2027).
- I DETTAGLI ESECUTIVI RELATIVI ALLE CARPENTERIE METALLICHE SARANNO SVILUPPATI IN SEDE DI PROGETTAZIONE ESECUTIVA DI DETTAGLIO, UNA VOLTA DEFINITE LE TIPOLOGIE E LE MODALITÀ SPECIFICHE DI FORNITURA E MONTAGGIO.

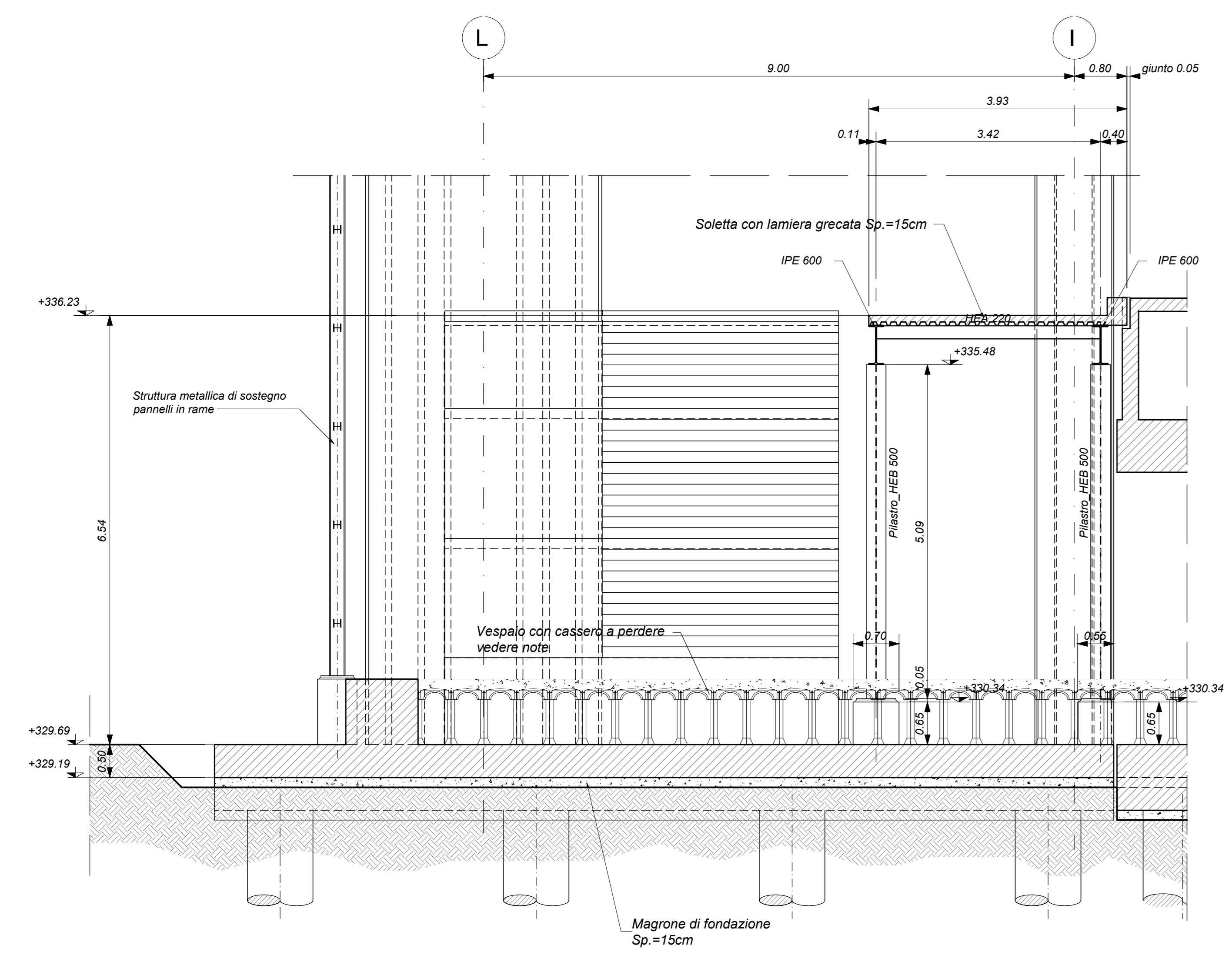
SEZIONE 2-2
Scala 1 : 50



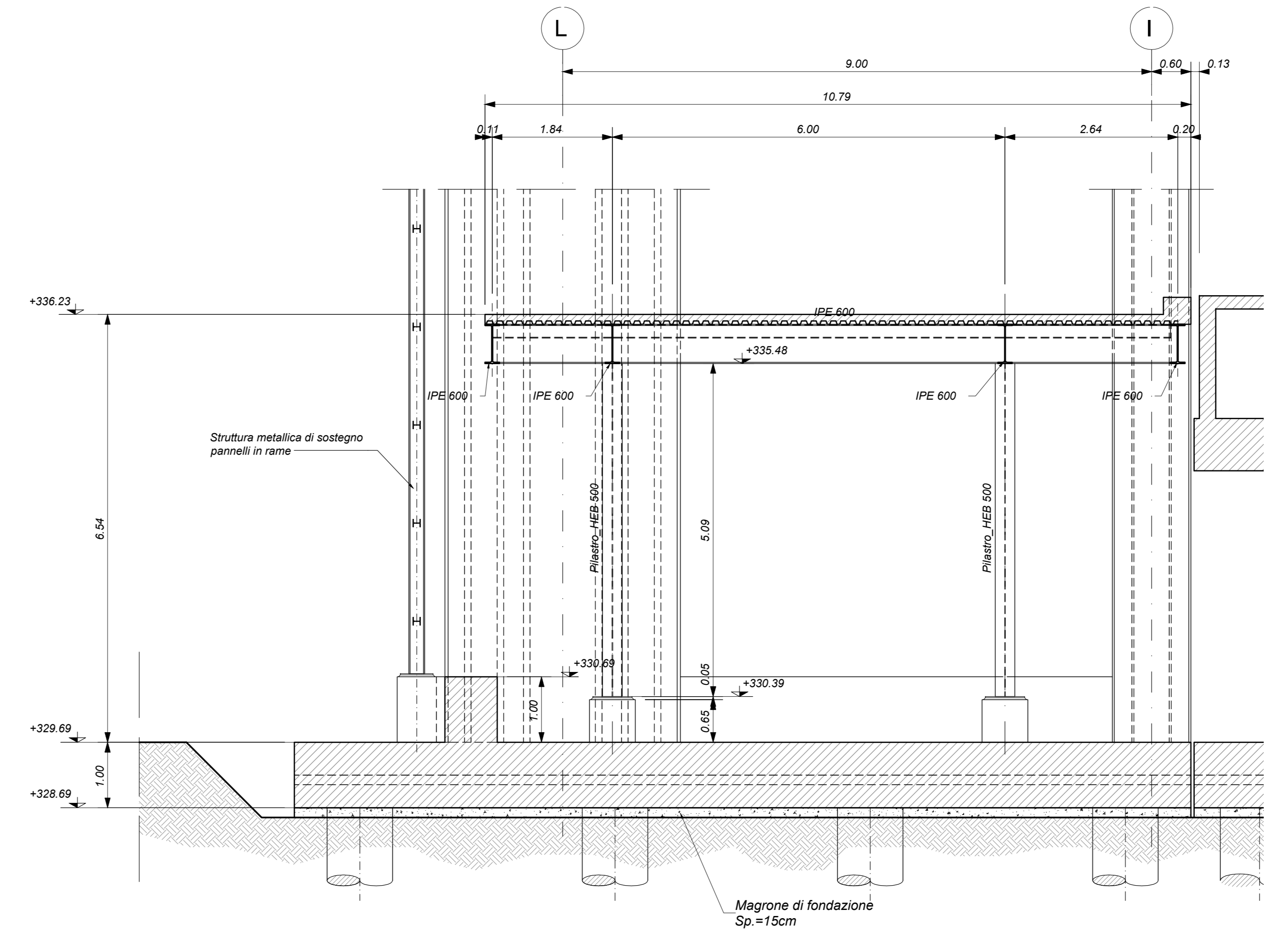
SEZIONE 3-3
Scala 1 : 50



SEZIONE 4-4
Scala 1 : 50



SEZIONE 5-5
Scala 1 : 50



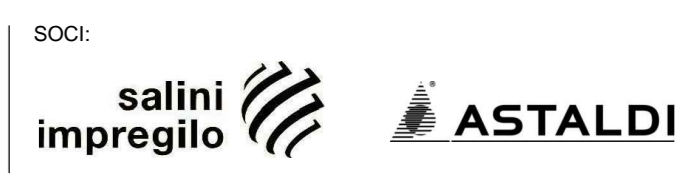
COMITENTE:



DIREZIONE LAVORI:



APPALTATORE:



PROGETTAZIONE:

MANDATARIA:



PROGETTO ESECUTIVO

ITINERARIO NAPOLI - BARI
RADDOPPIO TRATTA APICE - ORSARA
I LOTTO FUNZIONALE APICE - HIRPINIA
 FV - STAZIONI E FERMATE
 FV01 - STAZIONE HIRPINIA
 STRUTTURE FABBRICATO VIAGGIATORI - PENSILINA DI ACCESSO, SPAZIO MULTIFUNZIONALE, FABBRICATO TECNOLOGICO
 Spazio multifunzionale - Sezioni mezzanino tav.2 di 2

APPALTATORE Consorzio HIRPINIA AV Il Direttore Tecnico Ing. Vincenzo Maresca 10/06/2020	DIRETTORE DELLA PROGETTAZIONE Il Responsabile integrazione fra le varie prestazioni specialistiche Ing. G. Casare	PROGETTISTA Alpina S.p.A. Ing. P. Galvanin
---	---	---

COMMESSA	LOTTO	FASE	ENTE	TIPO DOC.	OPERA/DISCIPLINA	PROGR.	REV.	SCALA:
IF28	01	E	ZZ	WB	FV0105	001	B	1:50

Rev.	Descrizione	Redatto	Data	Verificato	Data	Approvato	Data	Autorizzato	Data
A	Emissione per consegna	I. Bucchi	21/05/2020	A. Piacentini	21/05/2020	M. Verabone	21/05/2020	Ing. Paolo Galvanin	
B	Responsivo istruttoria	I. Bucchi	10/06/2020	A. Piacentini	10/06/2020	M. Verabone	10/06/2020		