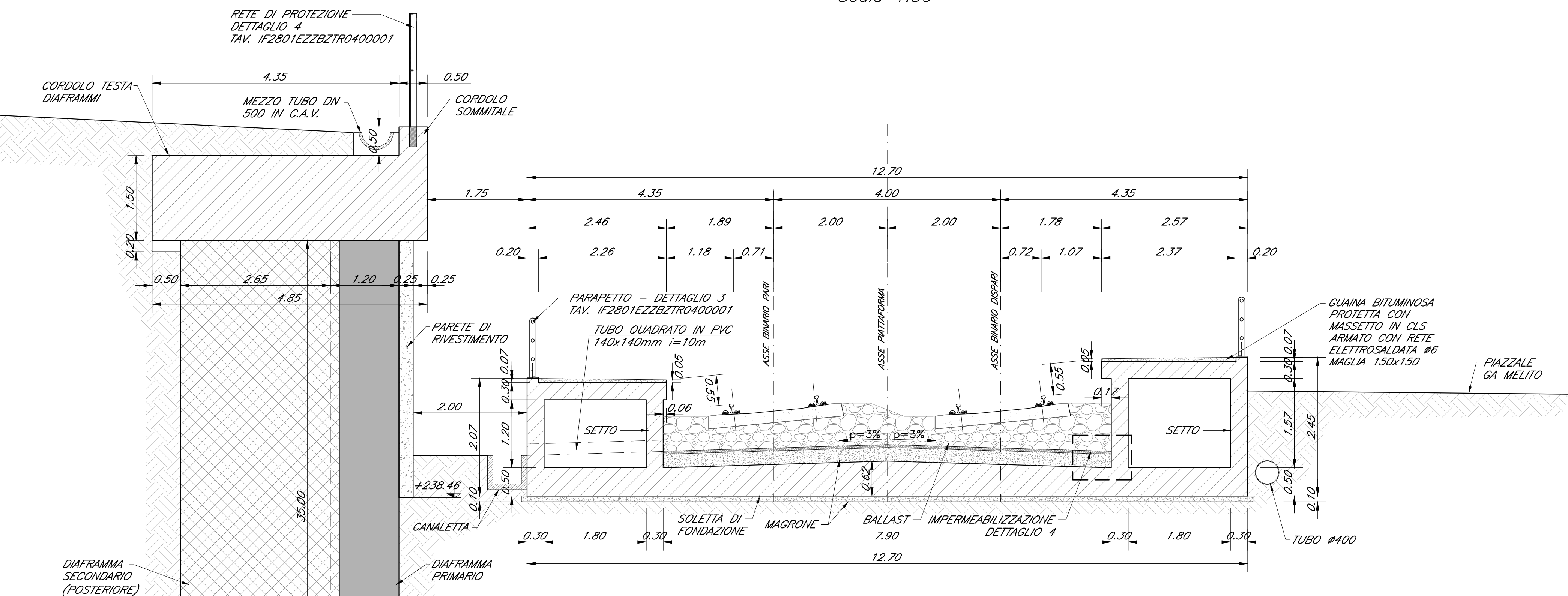


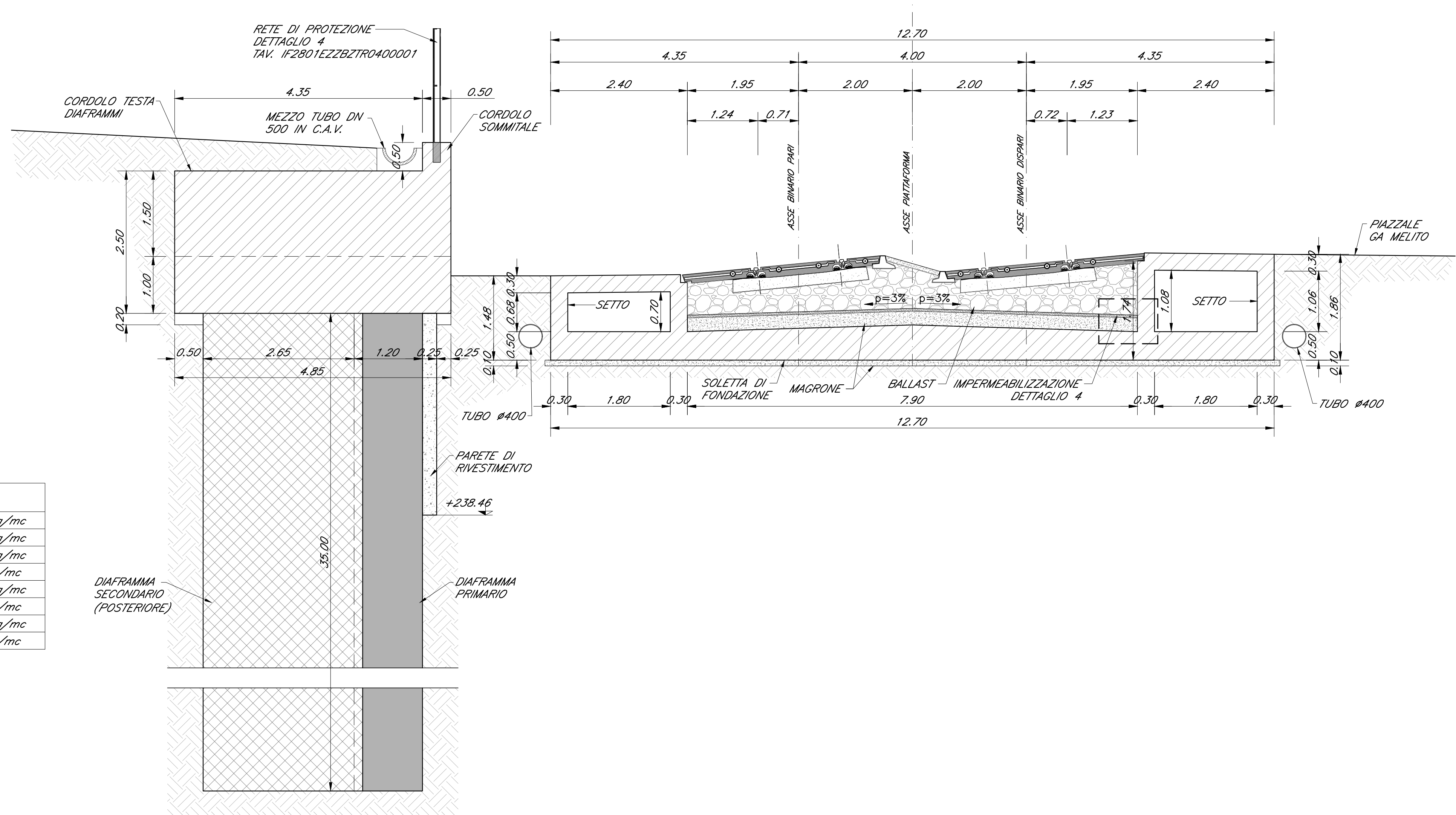
SEZIONE TRASVERSALE 1-1
Scala 1:50



INCIDENZA ARMATURA - SEZIONE 1-1

SOLETTA DI FONDAZIONE	110 kg/mc
MARCHIAPEDI - SOLETTA	110 kg/mc
MARCHIAPEDI - SETTI	145 kg/mc
CORDOLO TESTA DIAFRAMMI	80 kg/mc
DIAFRAMMI PRIMARI	135 kg/mc
DIAFRAMMI SECONDARI (FRONTALI)	95 kg/mc
DIAFRAMMI SECONDARI (POSTERIORI)	115 kg/mc
PARETE DI RIVESTIMENTO	60 kg/mc

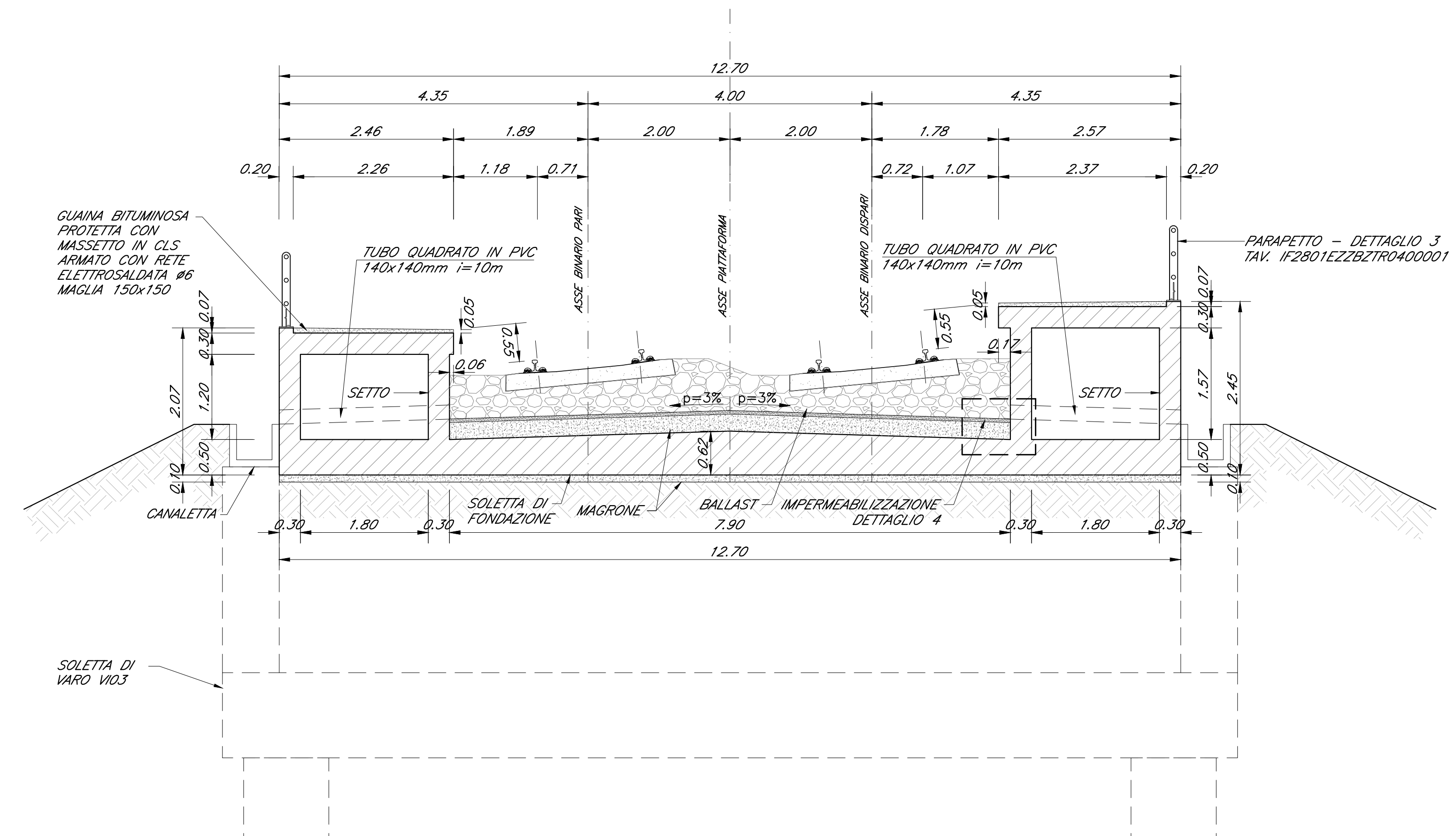
SEZIONE TRASVERSALE 2-2
Scala 1:50



INCIDENZA ARMATURA - SEZIONE 2-2

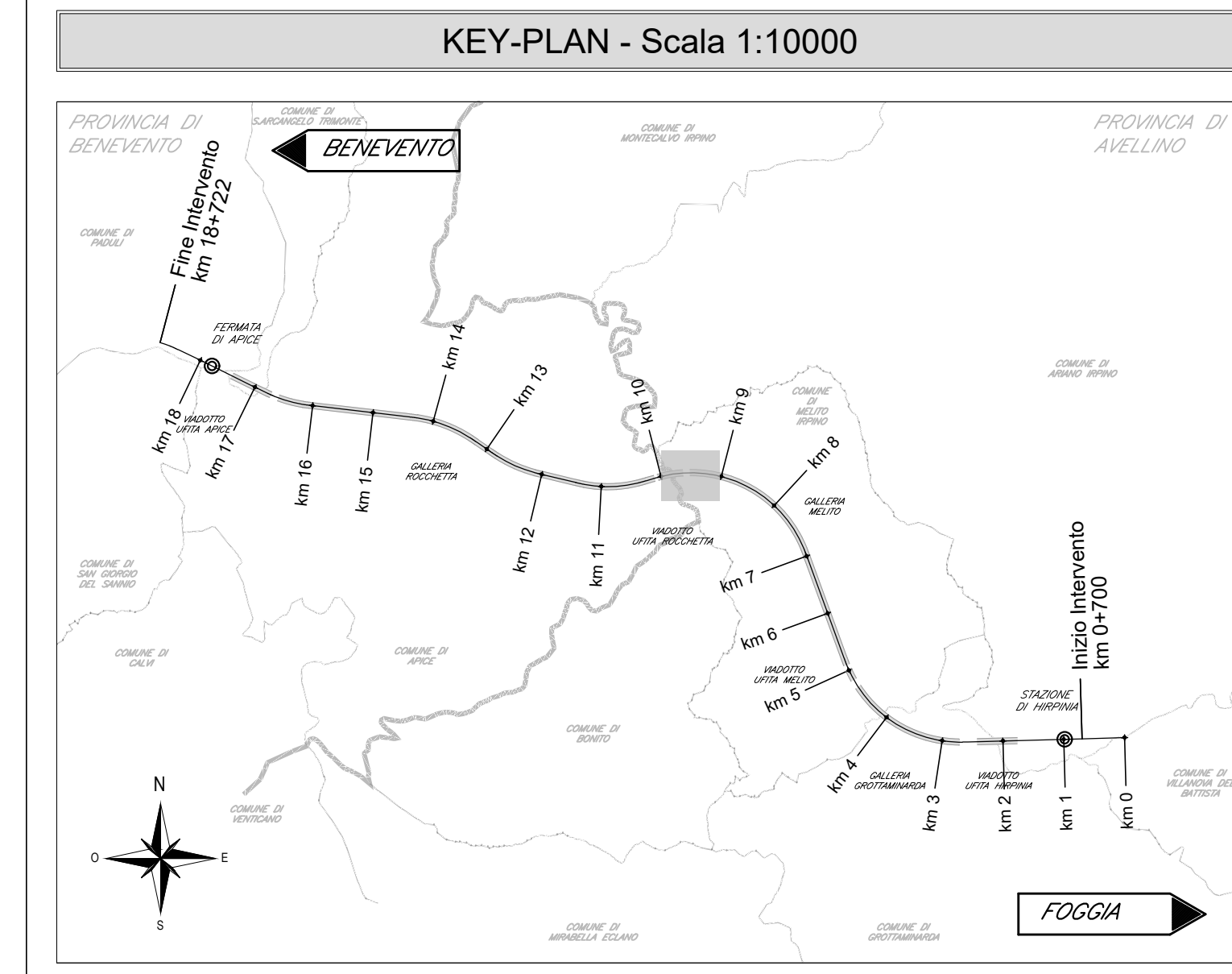
SOLETTA DI FONDAZIONE	110 kg/mc
MARCHIAPEDI - SOLETTA	110 kg/mc
MARCHIAPEDI - SETTI	145 kg/mc
CORDOLO TESTA DIAFRAMMI	80 kg/mc
DIAFRAMMI PRIMARI	135 kg/mc
DIAFRAMMI SECONDARI (FRONTALI)	95 kg/mc
DIAFRAMMI SECONDARI (POSTERIORI)	115 kg/mc
PARETE DI RIVESTIMENTO	60 kg/mc

SEZIONE TRASVERSALE 3-3
Scala 1:50



INCIDENZA ARMATURA - SEZIONE 3-3

SOLETTA DI FONDAZIONE	110 kg/mc
MARCHIAPEDI - SOLETTA	110 kg/mc
MARCHIAPEDI - SETTI	145 kg/mc



ELABORATI DI RIFERIMENTO

DESCRIZIONE	CODICE
- Relazione di calcolo solettonne	IF2801EZZZTR0400001
- Relazione di calcolo diaframmi	IF2801EZZZTR0400002
- Planimetria generale	IF2801EZZZTR0400003
- Pianta elevazione a vista dall'alto	IF2801EZZZTR0400004
- Prospetti	IF2801EZZZTR0400005
- Pianta e sviluppo diaframmi	IF2801EZZZTR0400006
- Sezioni trasversali	IF2801EZZZTR0400007
- Dettagli	IF2801EZZZTR0400008

CARATTERISTICHE DEI MATERIALI

PER LA TABELLA MATERIALI FARE RIFERIMENTO AL DOCUMENTO "IF2801EZZZTR0400001 - TABELLA MATERIALI"

NOTE GENERALI

- LUNGHEZZE ESPRESSE IN METRI (TRANNE DOVE DIVERSAMENTE SPECIFICATO)
- QUOTE ESPRESSE IN METRI S.L.M. (TRANNE DOVE DIVERSAMENTE SPECIFICATO)
- ANGOLI ESPRESSE IN GRADI SESSADESIMALI (TRANNE DOVE DIVERSAMENTE SPECIFICATO)
- LE RIPRESSE DI GETTO DEVONO POSSEDERE SUPERFICIE SCABRA (> 5mm)
- LE COORDINATE SONO RELATIVE AL SISTEMA LOCALE DI RESTITUZIONE CILINDRICO
- GLI ELEMENTI DELLE CARPENTIERE DERIVANO DAL MODELLO REVIT: IF2801EZZZTR0400001.RVT CONFORME AL P.G.I., ULTERIORI DETTAGLI SONO STATI SVILUPPATI CON AUTOCAD.

COMMITTENTE: RFI GRUPPO FERROVIE DELLO STATO ITALIANO

DIREZIONE LAVORI: ITALFERR GRUPPO FERROVIE DELLO STATO ITALIANO

APPALTATORE: HirpiniaAV

CONSORZIO: salini impregio

PROGETTAZIONE: ROCKSOIL S.p.A.

MANDATARIA: NETENGINEERING

MANDANTE: Alpina S.p.A.

PROGETTO ESECUTIVO

ITINERARIO NAPOLI - BARI RADDOPPIO TRATTA APICE - ORSARA I LOTTO FUNZIONALE APICE - HIRPINIA TRINCEE

TR04 - TRINCEA MELITO IMBOCCO W DA PROGR. 9+557 A PROGR. 9+629

Sezioni trasversali

APPALTATORE	DIRETTORE DELLA PROGETTAZIONE	PROGETTISTA
Consorzio HIRPINIA AV Il Direttore Tecnico Ing. Vincenzo Morillo 21/02/2020	Il Responsabile integrazione fra le varie prestazioni specialistiche Ing. G. Casarà	NETENGINEERING Ing. R. Zanoni

COMMESSA LOTTO FASE ENTE TIPO DOC. OPERA/DISCIPLINA PROGR. REV. SCALA:

IF28 01 E ZZ WB TR0400 001 A 1:50

Rev.	Descrizione	Redatto	Data	Verificato	Data	Approvato	Data	Autorizzato	Data
A	Emissione per consegna	L. Antiquario	21/02/2020	L. Orgero	21/02/2020	T. Finocchietti	21/02/2020	Ing. R. Zanoni	21/02/2020

File: IF2801EZZZWBTR0400001A.dwg n. Elab. -