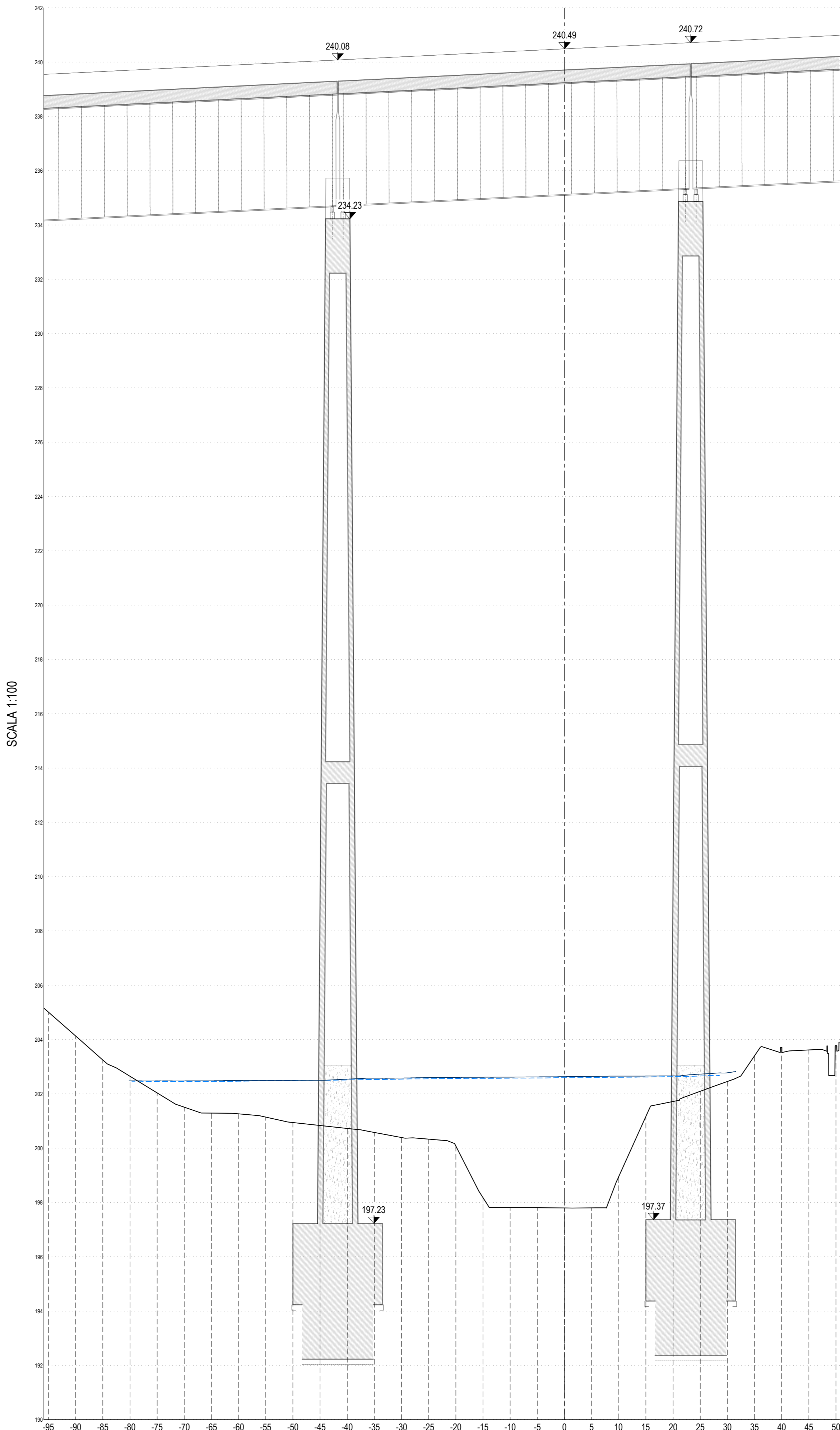


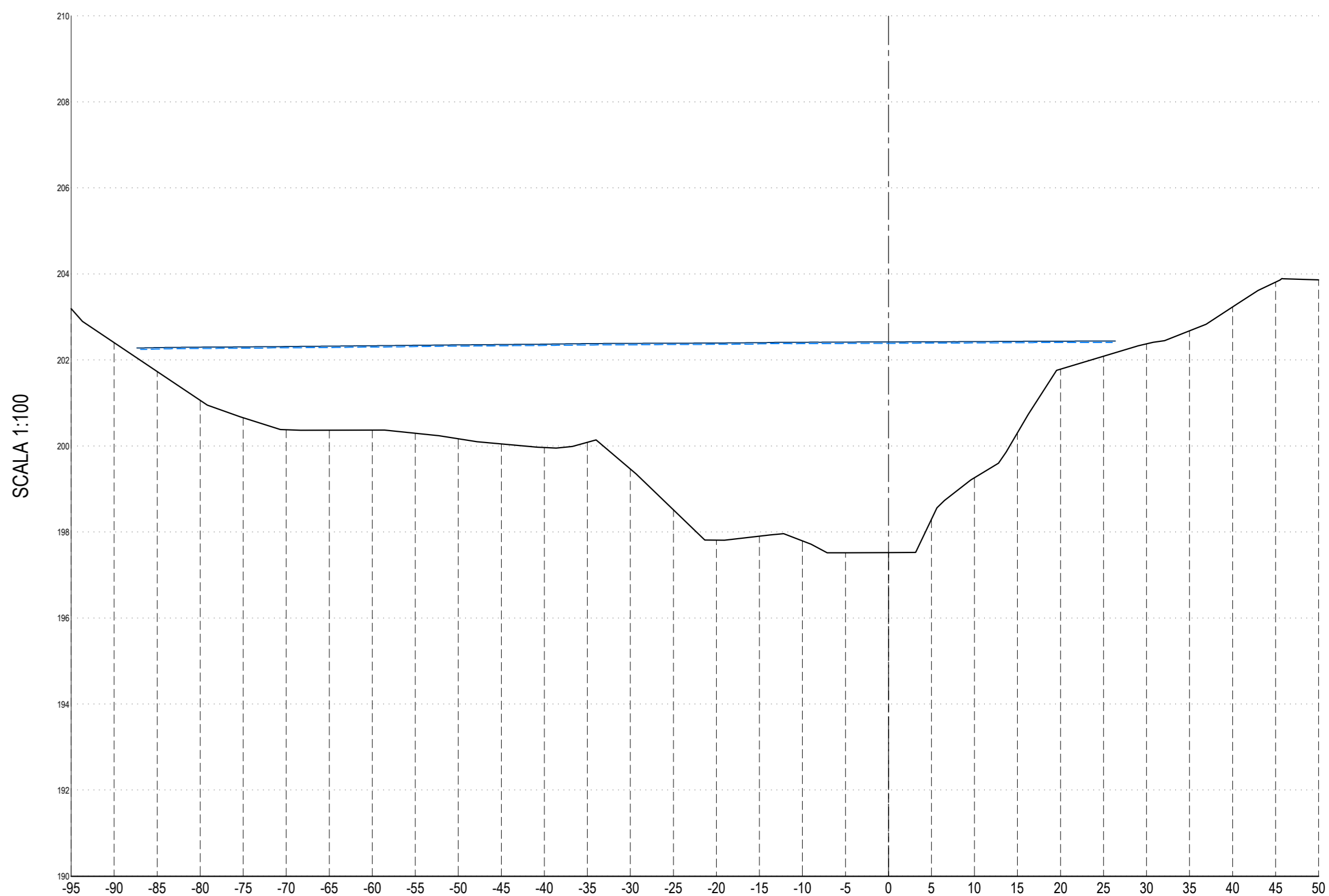
SEZIONE 1
 Progr. 0+050.00
 SCALA 1: 500
 Q.rif. 190.000

QUOTE TERRENO	203.26	203.26	203.26	203.27	203.28	203.29	203.33	203.35	203.36	203.37	203.39	203.39	204.56	204.57	204.56	204.56
LIVELLO IDROMETRICICO ANTE OPERAM TR100	202.76	202.79	202.79	202.82	202.80	202.82	202.84	202.84	202.86	202.86	202.89	202.91	203.75	203.75	203.75	203.75
LIVELLO IDROMETRICICO POST OPERAM - TR100	202.88	203.03	203.03	203.04	203.06	203.06	203.08	203.08	203.02	203.02	203.03	203.05	203.18	203.18	203.18	203.18



SEZIONE 2
 Progr. 0+000.00
 SCALA 1: 500
 Q.rif. 190.000

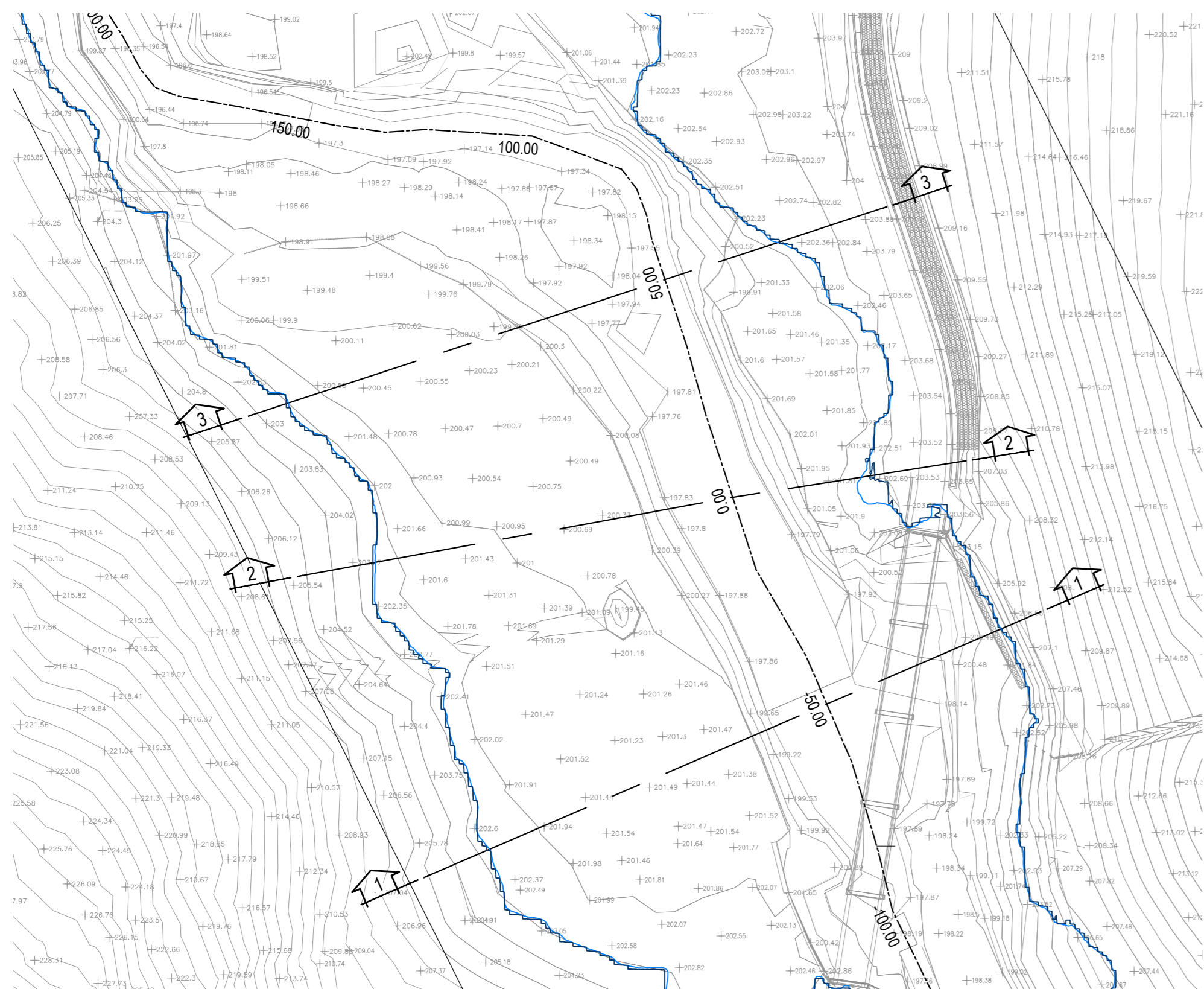
QUOTE TERRENO	202.82	202.82	202.82	202.83	202.83	202.83	202.84	202.84	202.85	202.85	202.86	202.86	202.86	202.86	202.86	202.86
LIVELLO IDROMETRICICO ANTE OPERAM TR100	202.48	202.49	202.49	202.51	202.51	202.51	202.54	202.57	202.58	202.58	202.60	202.60	202.62	202.62	202.62	202.62
LIVELLO IDROMETRICICO POST OPERAM - TR100	202.48	202.49	202.49	202.53	202.53	202.53	202.59	202.61	202.62	202.64	202.64	202.66	202.67	202.67	202.68	202.68



SEZIONE 3
 Progr. 0+050.00
 SCALA 1: 500
 Q.rif. 190.000

QUOTE TERRENO	202.87	202.90	202.90	202.92	202.94	202.94	202.96	202.96	202.96	202.96	202.96	202.96	202.96	202.96	202.96	202.96
LIVELLO IDROMETRICICO ANTE OPERAM TR100	202.25	202.27	202.28	202.28	202.30	202.30	202.33	202.36	202.36	202.34	202.34	202.37	202.39	202.40	202.42	202.42
LIVELLO IDROMETRICICO POST OPERAM - TR100	202.28	202.30	202.30	202.32	202.34	202.34	202.36	202.37	202.39	202.40	202.40	202.42	202.43	202.44	202.44	202.44

STRALCIO PLANIMETRICO - SCALA 1:1000



COMMITTENTE:
RFI
 RETE FERROVIARIA ITALIANA
 GRUPPO FERROVIE DELLO STATO ITALIANE

DIREZIONE LAVORI:
ITALFERR
 GRUPPO FERROVIE DELLO STATO ITALIANE

APPALTORE:
HirpiniaAV
 SOCI:
salini impregio **ASTALDI**

PROGETTAZIONE:
 MANDATARIA:
ROCKSOUL S.p.A.
 MANDANTI:
NET ENGINEERING **Alpina s.p.a.**

PROGETTO ESECUTIVO
ITINERARIO NAPOLI - BARI
RADDOPPIO TRATTA APICE - ORSARA
I LOTTO FUNZIONALE APICE - HIRPINIA
 ID-IDROLOGIA E IDRAULICA
 SEZIONI IDRAULICHE SIGNIFICATIVE CON LIVELLI TR100 ANTE-OPERAM E POST-OPERAM V103

APPALTORE Consorzio HIRPINIA AV Il Direttore Tecnico: Ing. Vincenzo Marotta 21/02/2020	DIRETTORE DELLA PROGETTAZIONE Il Responsabile integrazione fra le varie prestazioni specialistiche Ing. G. Casareo	PROGETTISTA Alpina s.p.a. Dott. Ing. O. Brasi
----------------------------------------------------------------------------------------------------	-----------------------------------------------------------------------------------------------------------------------------	------------------------------------------------------------

COMMESSA LOTTO FASE ENTE TIPO DOC. OPERA/DISCIPLINA PROGR. REV. SCALA:
IF28 01 E Z Z W Z I D 0 0 0 2 0 0 9 B VARIE

Rev.	Descrizione	Redatto	Data	Verificato	Data	Approvato	Data	Autorizzato	Data
A	Emissione per consegna	G. Bolzani	21/02/2020	M. Bonfanti	21/02/2020	M. Vernalona	21/02/2020	P. Galvani	
B	Restaurato struttura	G. Bolzani	10/02/2020	M. Bonfanti	10/02/2020	M. Vernalona	10/02/2020		