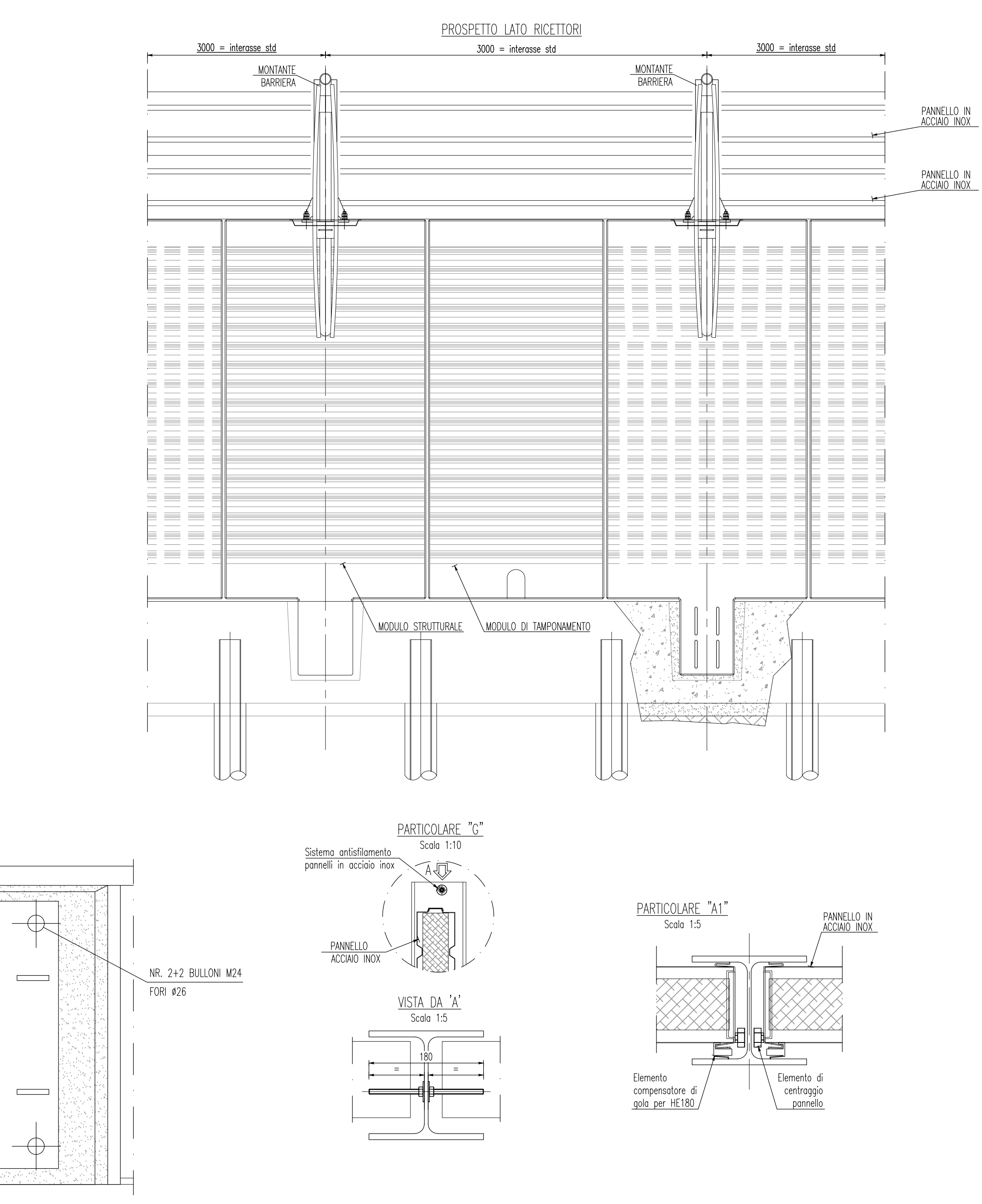
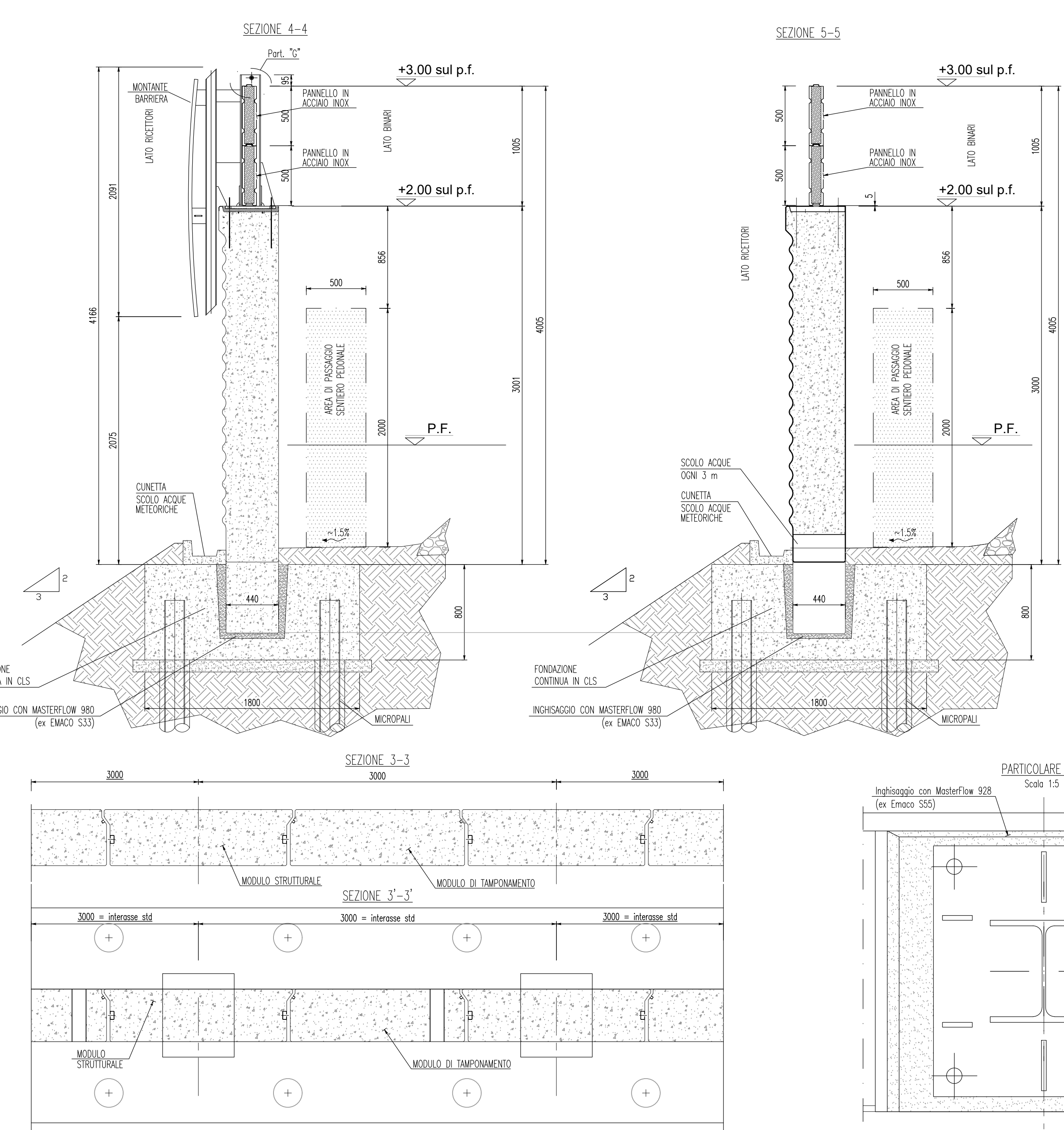
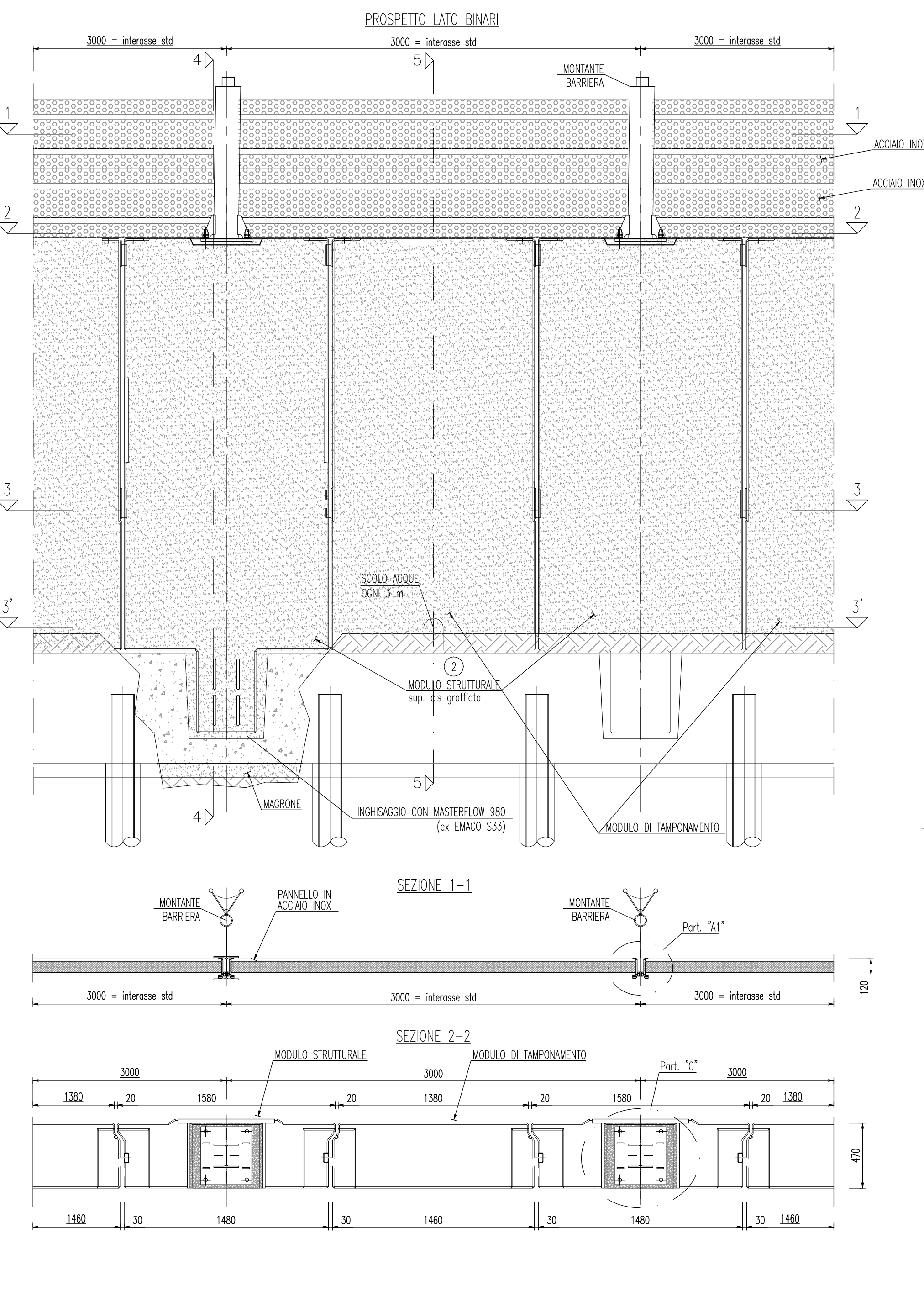


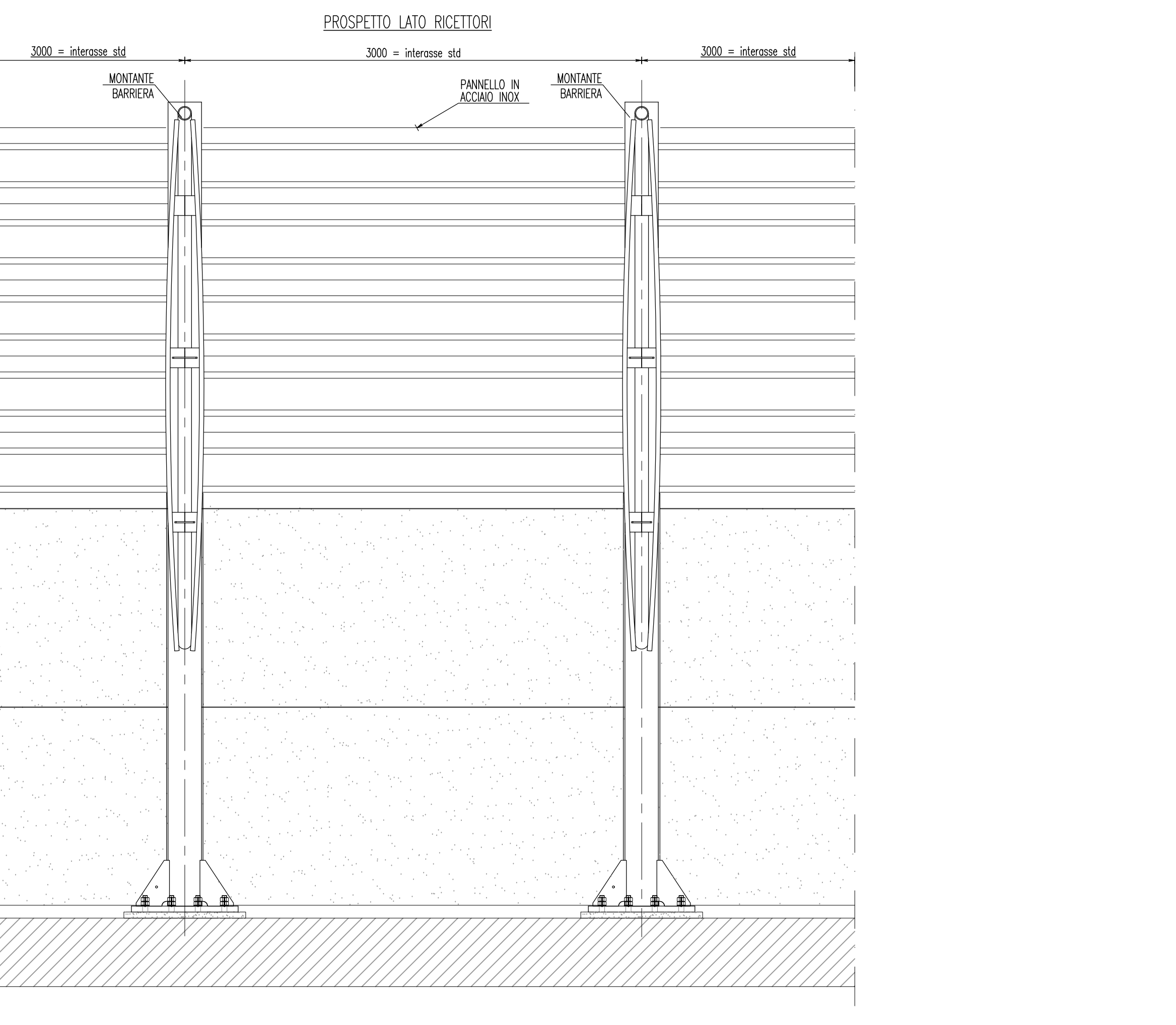
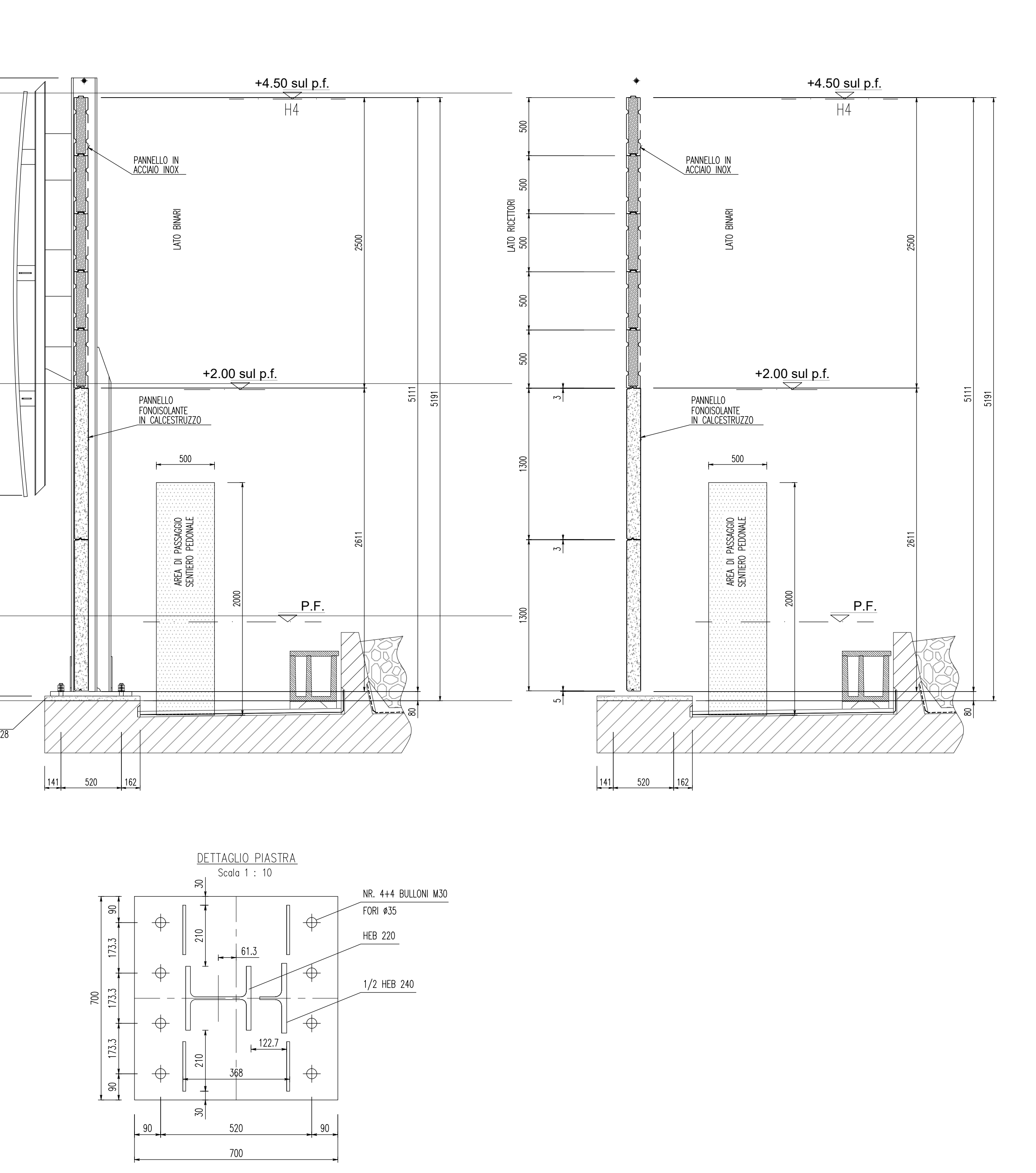
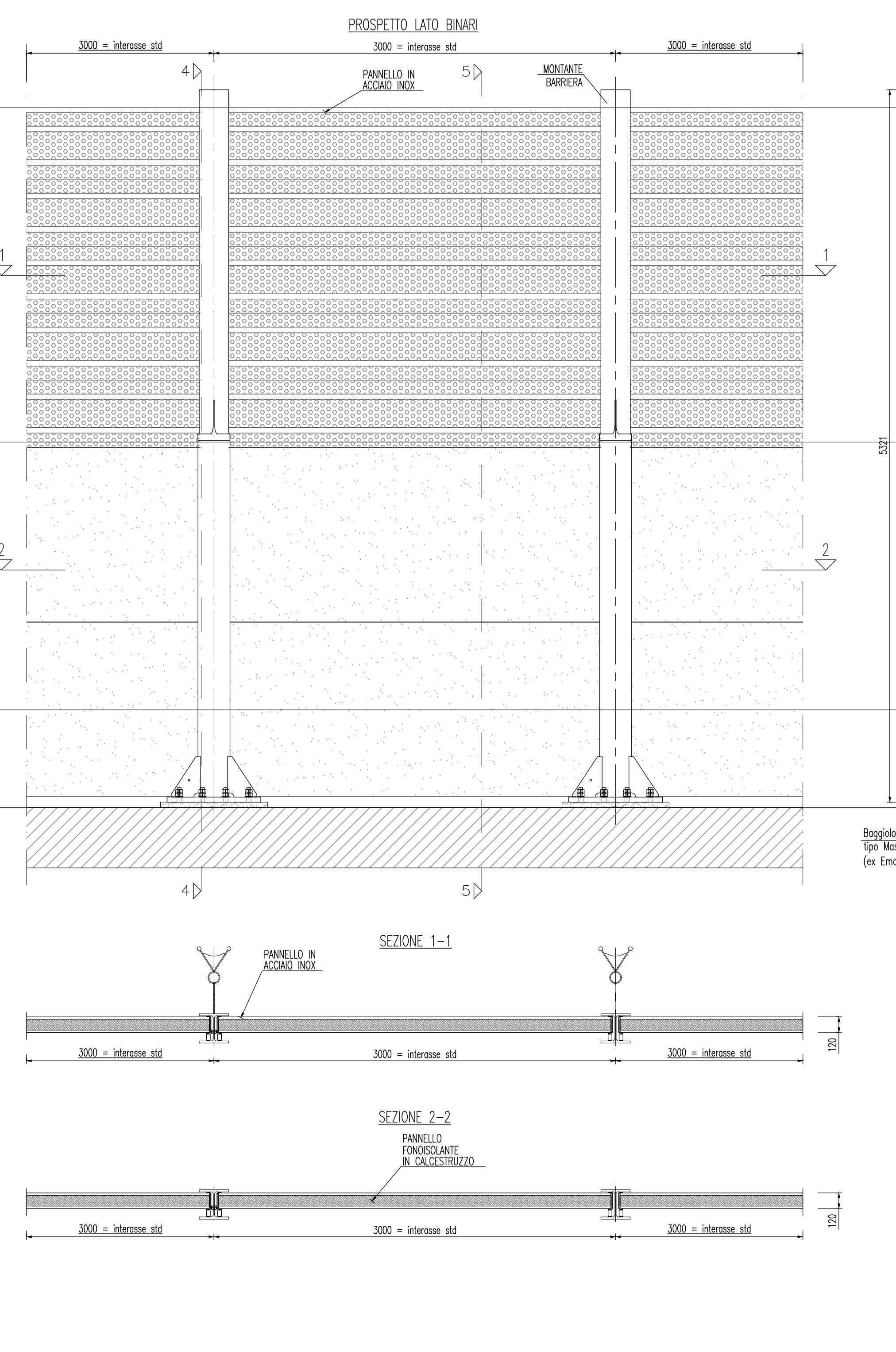
DESCRIZIONE	CODICE
Sezioni Tipo e particolari	IF2801EZZ2M0006001A
BAD4a - Pianta, prospetto e sezioni - Tav. 1/8	IF2801EZZ2M0006002A
BAD4a - Pianta, prospetto e sezioni - Tav. 2/8	IF2801EZZ2M0006003A
BAD4a - Pianta, prospetto e sezioni - Tav. 3/8	IF2801EZZ2M0006004A
BAD4a - Pianta, prospetto e sezioni - Tav. 4/8	IF2801EZZ2M0006005A
BAD4a - Pianta, prospetto e sezioni - Tav. 5/8	IF2801EZZ2M0006006A
BAD4a - Pianta, prospetto e sezioni - Tav. 6/8	IF2801EZZ2M0006007A
BAD4a - Pianta, prospetto e sezioni - Tav. 7/8	IF2801EZZ2M0006008A
BAD4a - Pianta, prospetto e sezioni - Tav. 8/8	IF2801EZZ2M0006009A
BAD4a - Pianta, prospetto e sezioni	IF2801EZZ2M0006010A

CARATTERISTICHE DEI MATERIALI

PER LA TABELLA MATERIALI FARE RIFERIMENTO AL DOCUMENTO IF2801EZZ2M0006002A - TABELLA MATERIALI



BARRIERA VERTICALE SU IMPALCATO TIPO "H4"



NOTA: PER IL COLLEGAMENTO AL CIRCUITO DI PROTEZIONE VEDERE ELABORATO DELLA TRAZIONE ELETTRICA

COMMITTENTE: **RFI** GRUPPO FERROVIE DELLO STATO ITALIANE

DIREZIONE LAVORI: **ITALFERR** GRUPPO FERROVIE DELLO STATO ITALIANE

APPALTATORE: **HirpiniaAV**

CONSORZIO: **salini impreglio**

PROGETTAZIONE: **ROCKSOUL** S.p.A.

MANDANTIA: **NETENGINEERING**

SOCI: **ASTALDI**

MANDANTE: **Alpina** S.p.A.

PROGETTO ESECUTIVO

ITINERARIO NAPOLI - BARI RADDOPPIO TRATTA APICE - ORSARA I LOTTO FUNZIONALE APICE - HIRPINIA

MITIGAZIONI AMBIENTALI

INTERVENTI DI MITIGAZIONE ACUSTICA IN FASE DI ESERCIZIO

BARRIERE ACUSTICHE

Sezioni Tipo e particolari

Rev.	Descrizione	Redatto	Data	Verificato	Data	Approvato	Data	Autorizzato Data
A	Emessa per consegna	P. Sabò	21/03/2020	C. Geronzi	21/03/2020	T. Finocchiaro	21/03/2020	Ing. R. Zanoni