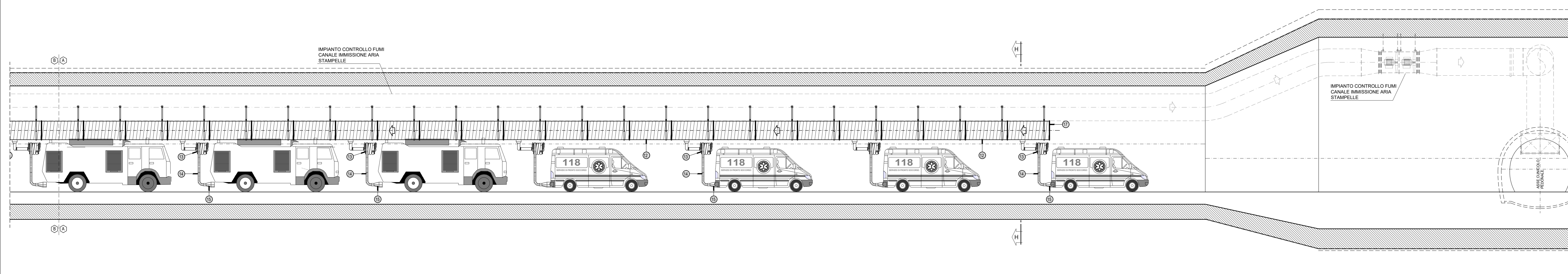
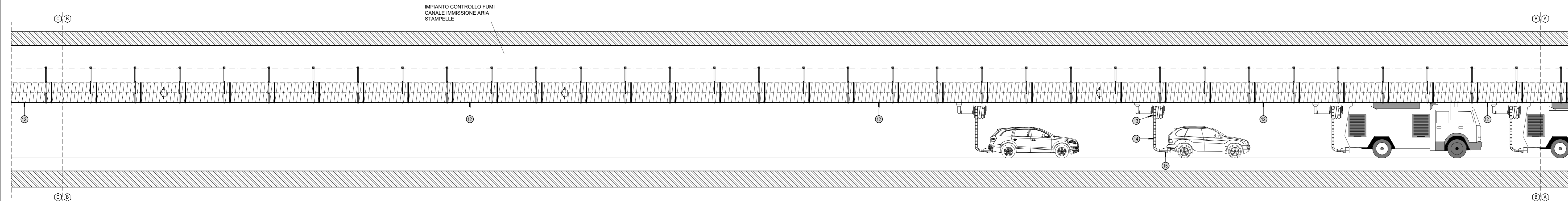
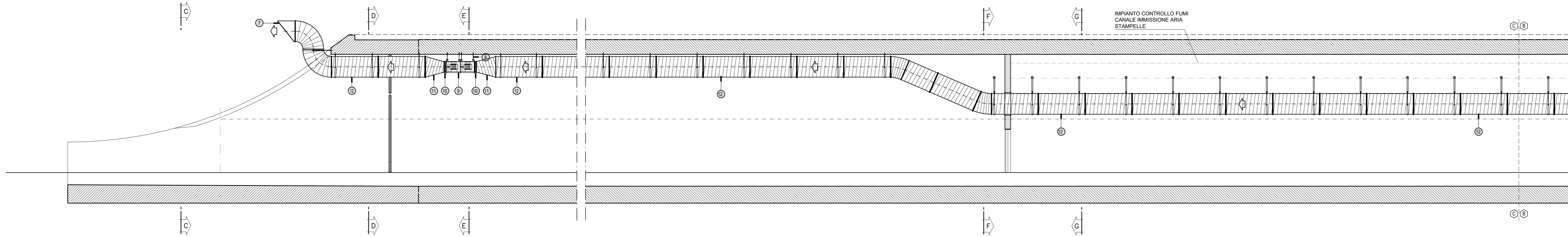
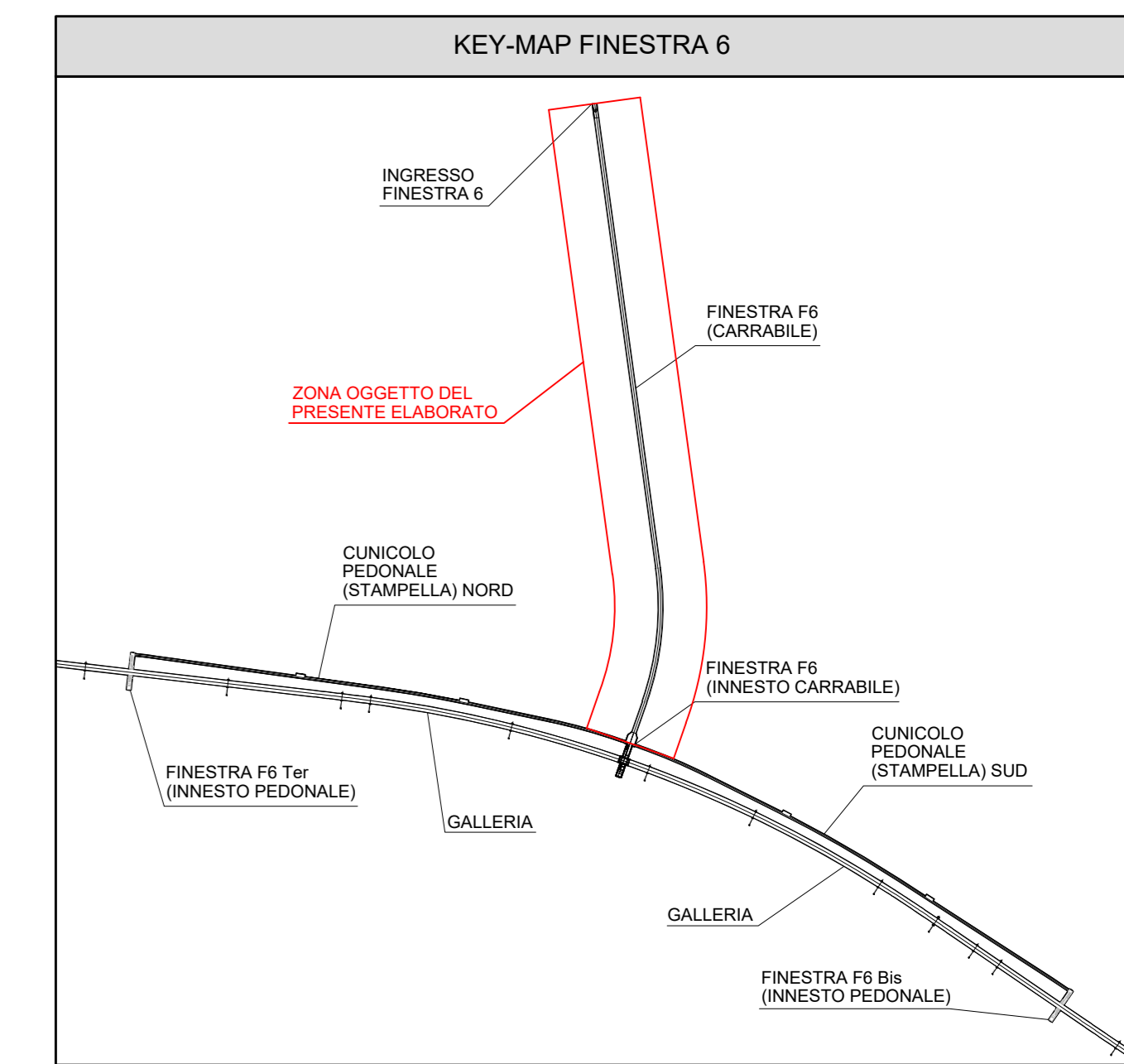
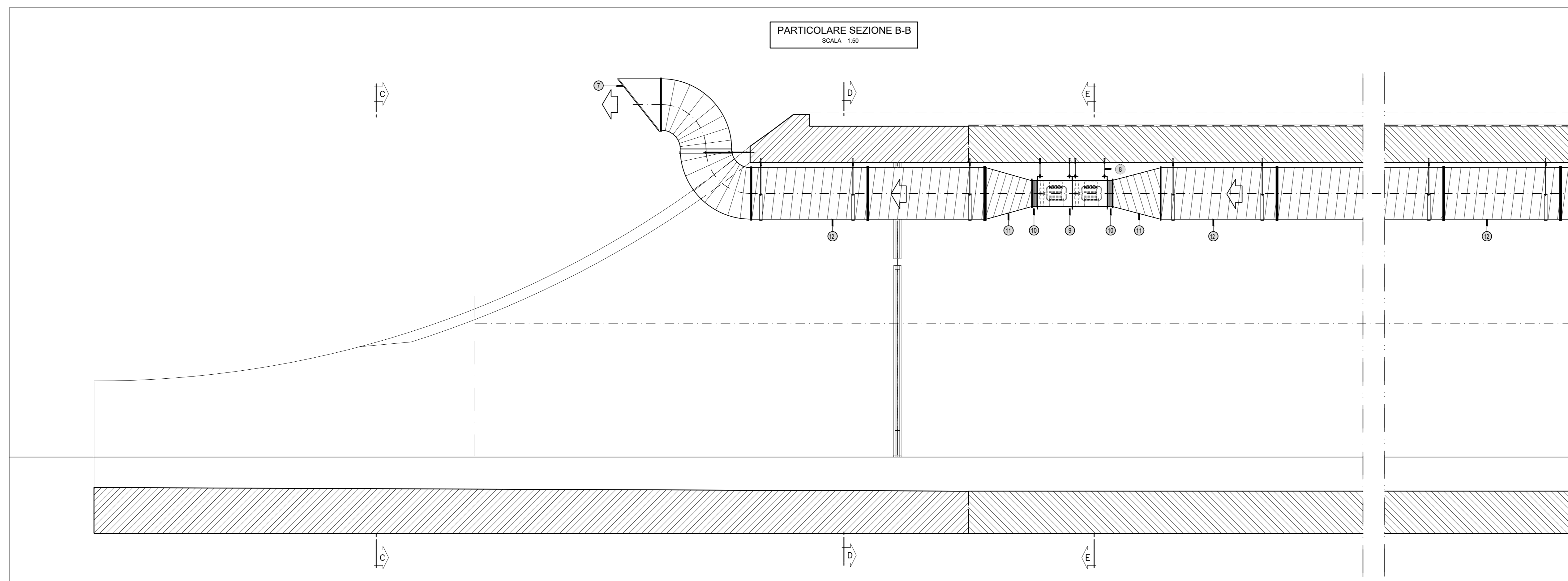


SEZIONE B-B
SCALA 1:100



PARTICOLARE SEZIONE B-B
SCALA 1:50



LEGENDA IMPIANTI
(DILUIZIONE GAS DI SCARICO - IMMISSIONE ARIA SANITARIA)

- ① VENTILATORE ASSIALE Ø800 mm - PORTATA 18000 m³/h - PRESSIONE TOTALE 350 Pa (-V)
 - ② GIUNTO ANTIVIBRANTE Ø800 mm
 - ③ REDUZIONE CIRCOLARE Ø800 / Ø900 mm
 - ④ CANALE Ø 900 mm - IMMISSIONE ARIA SANITARIA
 - ⑤ BOCCETTA MANDATA ARIA DA CANALE DIA. Ø60x200 mm
 - ⑥ TAPPO CHIUSURA CANALE Ø800 mm
 - ⑦ GRIGLIA ANTIFOLGUE/ANTITUPO SUPERFICIE NETTA 2x2 SUPERFICIE NOMINALE
 - ⑧ SISTEMA DI SUPPORTO CON ANCORANTE MECCANICO
 - ⑨ VENTILATORE ASSIALE BESTIAD Ø900 mm - PORTATA 15000 m³/h - PRESSIONE TOTALE 1600 Pa (VE)
 - ⑩ GIUNTO ANTIVIBRANTE Ø900 mm
 - ⑪ REDUZIONE CIRCOLARE Ø560/Ø1100 mm
 - ⑫ CANALE Ø 1100 mm - DILUIZIONE GAS DI SCARICO VEICOLI
 - ⑬ ARROTOLATORE MECCANICO 1500 m³/h
 - ⑭ TUBAZIONE FLESSIBILE ANTISCHUCCAMENTO IN TESSUTO ARMATO CON SPIRALE IN MAXI CONTOUR
 - ⑮ BOCCETTA CONCA IN GOMMA SINTETICA Ø 150x200 mm
 - ⑯ TAPPO CHIUSURA CANALE Ø1100 mm
- I COMPONENTI DELL'IMPIANTO SONO IN ACCIAIO ZINCATO, SE NON ALTRIMENTI SPECIFICATO

N.B.: IL PRESENTE ELABORATO È VALIDO SOLO PER GLI IMPIANTI IN ESSO RIPORTATI. PER LE OPERE CIVILI FARE RIFERIMENTO AGLI ELABORATI SPECIFICI.

COMMITTENTE:



DIREZIONE LAVORI:



APPALTAZIONE CONSORZIO:



PROGETTAZIONE MANDATARIA:



PROGETTO ESECUTIVO

**ITINERARIO NAPOLI - BARI
RADDOPPIO TRATTA APICE - ORSARA
I LOTTO FUNZIONALE APICE - HIRPINIA**
IMPIANTI INDUSTRIALI
IM26 - Uscita/accesso pedonale/carrabile F6-F6bis-F6ter
CONTROLLO FUMI
Sezione longitudinale impianto di diluizione gas di scarico

APPALTAZIONE Consorzio HIRPINIA AV Il Direttore Tecnico Ing. Vincenzo Morillo 10/06/2020	DIRETTORE DELLA PROGETTAZIONE Il Responsabile integrazione fra le varie prestazioni specialistiche Ing. G. Casarà	PROGETTISTA NETENGINEERING Ing. S. Susani
--	--	--

COMMESSA	LOTTO	FASE	ENTE	TIPO DOC.	OPERA/DISCIPLINA	PROGR.	REV.	SCALA:
IF28	01	E	ZZ	ZA	A12609	001	B	1:100 - 1:50

Rev.	Descrizione	Redatto	Data	Verificato	Data	Approvato	Data	Autorizzato Data
A	Emissione per consegna	M. Ortolani	21/03/2020	V. Moro	21/03/2020	S. Eandi	21/03/2020	Ing. S. Eandi
B	Emissione per stampa	M. Ortolani	10/06/2020	V. Moro	10/06/2020	S. Eandi		