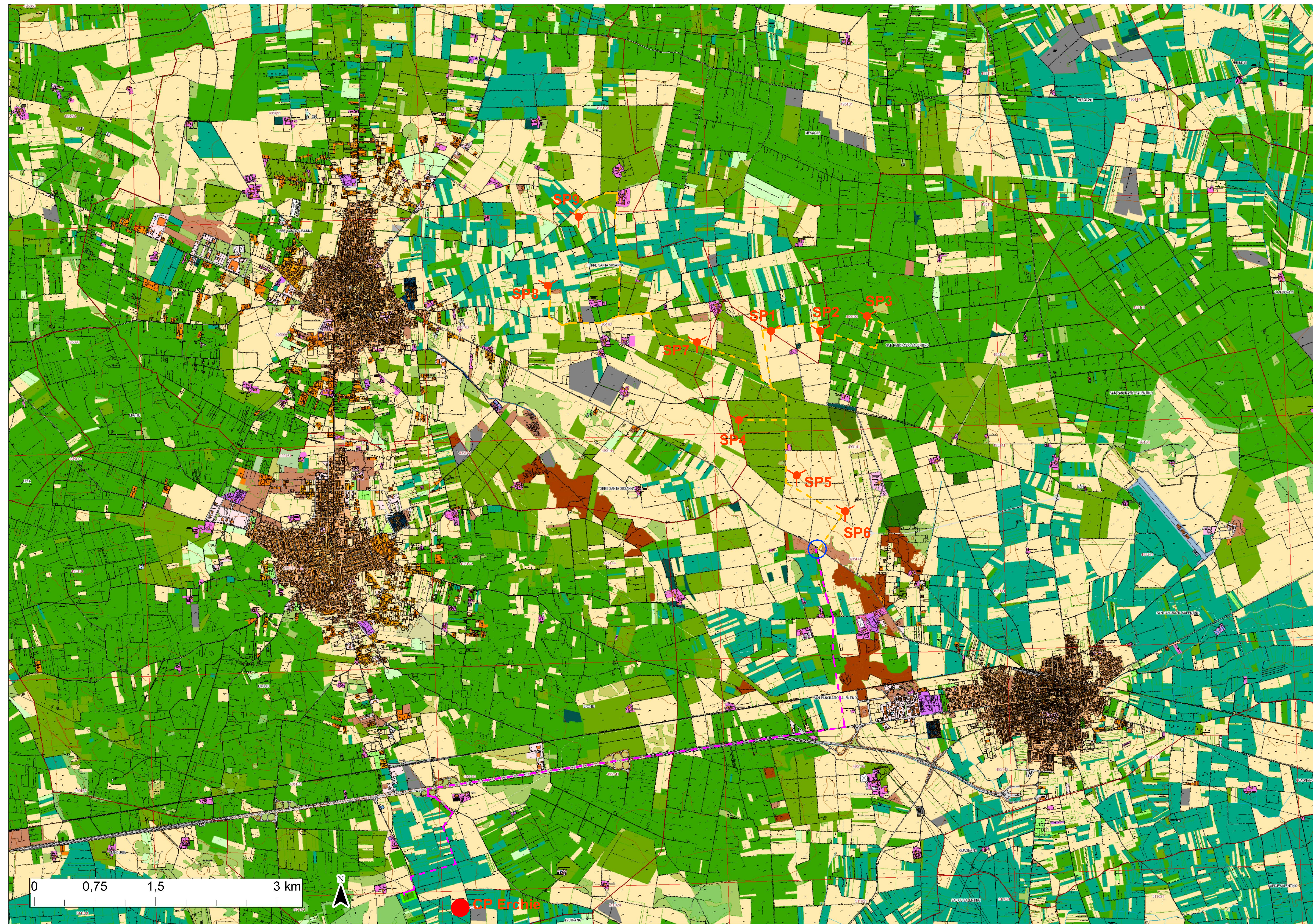


Legenda

I Livello	II Livello	III Livello	IV Livello	
1.1 Insediamento residenziale	1.1.1 Insediamento continuo	1.1.1.1 Tessuto residenziale continuo, antico e denso	[Color]	
		1.1.1.2 Tessuto residenziale continuo, denso più recente, basso	[Color]	
		1.1.1.3 Tessuto residenziale continuo, denso più recente, alto	[Color]	
	1.1.2 Insediamento discontinuo	1.1.2.1 Tessuto residenziale discontinuo	[Color]	
		1.1.2.2 Tessuto residenziale rado e frammentario	[Color]	
		1.1.2.3 Tessuto residenziale sparso	[Color]	
	1.2 Insediamento produttivo, dei servizi generali pubblici e privati, della rete e delle aree infrastrutturali	1.2.1 Insediamento industriale, commerciale e dei grandi impianti di servizi	1.2.1.1 Insediamento industriale e artigianale con spazi accessori	[Color]
			1.2.1.2 Insediamento commerciale	[Color]
		1.2.2 Insediamento di grandi impianti di servizi pubblici e privati	1.2.2.1 Insediamenti degli impianti tecnologici	[Color]
			1.2.2.2 Insediamenti degli impianti agricoli	[Color]
			1.2.2.3 Insediamenti in disuso	[Color]
		1.2.3 Piani ed aree infrastrutturali	1.2.3.1 Piani stradali e spazi accessori (parcheggi, ecc.)	[Color]
			1.2.3.2 Piani ferroviari compresi le superfici stazionarie	[Color]
	1.2.3.3 Grandi impianti di condizionamento e centrali termoelettriche		[Color]	
	1.2.3.4 Aree per impianti delle telecomunicazioni		[Color]	
1.2.4 Aree portuali	1.2.4.1 Aree portuali ed impianti	[Color]		
	1.2.4.2 Aree portuali ed impianti	[Color]		
1.3 Aree estrattive, cantieri, discariche e aree industriali ed abbandonate	1.3.1 Aree estrattive	[Color]		
	1.3.2 Discariche e depositi di rifiuti	[Color]		
	1.3.3 Cantieri	[Color]		
1.4 Aree verdi urbane	1.4.1 Aree verdi urbane	[Color]		
	1.4.2 Aree ricreative e sportive	[Color]		
	1.4.3 Cimiteri	[Color]		
2.1 Seminati	2.1.1 Seminati in aree non irrigue	[Color]		
	2.1.2 Seminati in aree irrigue	[Color]		
	2.1.3 Seminati in aree irrigue	[Color]		
2.2 Colture permanenti	2.2.1 Vigneti	[Color]		
	2.2.2 Prati e frutteti	[Color]		
	2.2.3 Olivi	[Color]		
2.3 Prati stabili (foraggiere permanenti)	2.3.1 Superfici a copertura erbosa densa	[Color]		
	2.3.2 Superfici a copertura erbosa densa	[Color]		
	2.3.3 Superfici a copertura erbosa densa	[Color]		
	2.3.4 Superfici a copertura erbosa densa	[Color]		
2.4 Zone agricole eterogenee	2.4.1 Colture temporanee associate a colture permanenti	[Color]		
	2.4.2 Sistemi culturali e paesaggistici complessi	[Color]		
	2.4.3 Aree prevalentemente occupate da colture agricole con presenza di spazi naturali	[Color]		
	2.4.4 Aree agropastorali	[Color]		
3.1 Aree boschive	3.1.1 Boschi di latifoglie	3.1.1.1 Boschi di latifoglie	[Color]	
		3.1.1.2 Boschi di conifere	[Color]	
		3.1.1.3 Boschi misti di conifere e latifoglie	[Color]	
		3.1.1.4 Prati arborei e pascoli arborei	[Color]	
	3.1.2 Aree a pascolo naturale	3.1.2.1 Aree a pascolo naturale	[Color]	
		3.1.2.2 Aree a pascolo naturale	[Color]	
		3.1.2.3 Aree a pascolo naturale	[Color]	
	3.1.3 Aree a vegetazione arborea	3.1.3.1 Aree a vegetazione arborea	[Color]	
		3.1.3.2 Aree a vegetazione arborea	[Color]	
		3.1.3.3 Aree a vegetazione arborea	[Color]	
3.1.4 Aree a vegetazione arborea	3.1.4.1 Aree a vegetazione arborea	[Color]		
	3.1.4.2 Aree a vegetazione arborea	[Color]		
	3.1.4.3 Aree a vegetazione arborea	[Color]		
3.2 Zone aperte con vegetazione rada o assente	3.2.1 Spaggi, dune e sabbie	[Color]		
	3.2.2 Pisciare nude, fatisce, discariche	[Color]		
	3.2.3 Aree con vegetazione rada	[Color]		
3.3 Aree intermedie di impianti o da altri usi agricoli	3.3.1 Aree intermedie di impianti o da altri usi agricoli	[Color]		
	3.3.2 Aree intermedie di impianti o da altri usi agricoli	[Color]		
4.1 Zone umide marine	4.1.1 Prati salini	[Color]		
	4.1.2 Prati salini	[Color]		
	4.1.3 Prati salini	[Color]		
5.1 Aree continentali	5.1.1 Corsi d'acqua, canali e stagni	[Color]		
	5.1.2 Corsi d'acqua, canali e stagni	[Color]		
	5.1.3 Corsi d'acqua, canali e stagni	[Color]		
5.2 Aree marine	5.2.1 Lagune salate e stagni costieri	[Color]		
	5.2.2 Lagune salate e stagni costieri	[Color]		

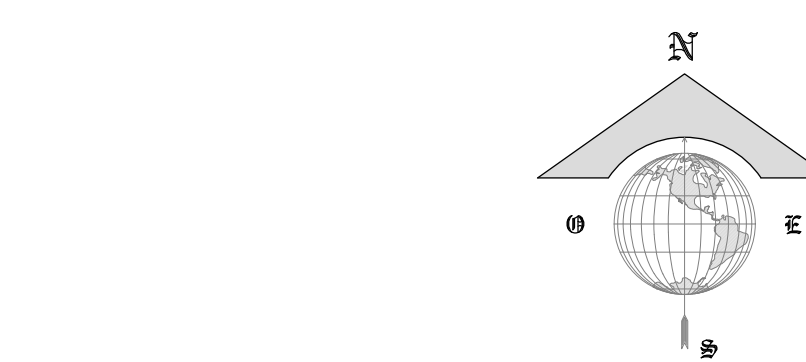
Uso del suolo

Sistema Informativo Territoriale - Regione Puglia - 06/07/2020



RIFERIMENTI CATASTALI

Aerogeneratore	Comune	Foglio	Particella
SP1	Mesagne	134	136
SP2	Mesagne	134	155
SP3	San Pancrazio S.no	7	7
SP4	San Pancrazio S.no	18	108
SP5	San Pancrazio S.no	18	6
SP6	San Pancrazio S.no	18	115
SP7	Torre Santa Susanna	46	69
SP8	Torre Santa Susanna	33	189
SP9	Torre Santa Susanna	30	302



LEGENDA

- Generatore Eolico (SPn)
- Anello di connessione generatori eolici in Media Tensione
- Fine anello di connessione MT
- Percorso MT fino a sottostazione elettrica
- Sottostazione Elettrica



AUTORIZZAZIONE UNICA AI SENSI DEL D.Lgs. 28/12/2003 N. 387 RELATIVA ALLA COSTRUZIONE ED ESERCIZIO DI UN IMPIANTO DI PRODUZIONE DELL'ENERGIA ELETTRICA DA FONTE EOLICA AVENTE POTENZA IN IMMISSIONE PARIA A 52,8 MW COSTITUITO DA 9 AEROGENERATORI DI POTENZA PARIA A 6 MW CON RELATIVO COLLEGAMENTO ALLA RETE ELETTRICA - IMPIANTO DENOMINATO "SAN PANCRAZIO WIND" UBICATO NEI COMUNI DI SAN PANCRAZIO SALENITINO - MESAGNE - TORRE SANTA SUSANNA.

ELABORATO: Uso del suolo scala 1:16000



REVISIONI

REV.	DATA	DESCRIZIONE	ESEGUITO	VERIFICATO	APPROVATO
01					