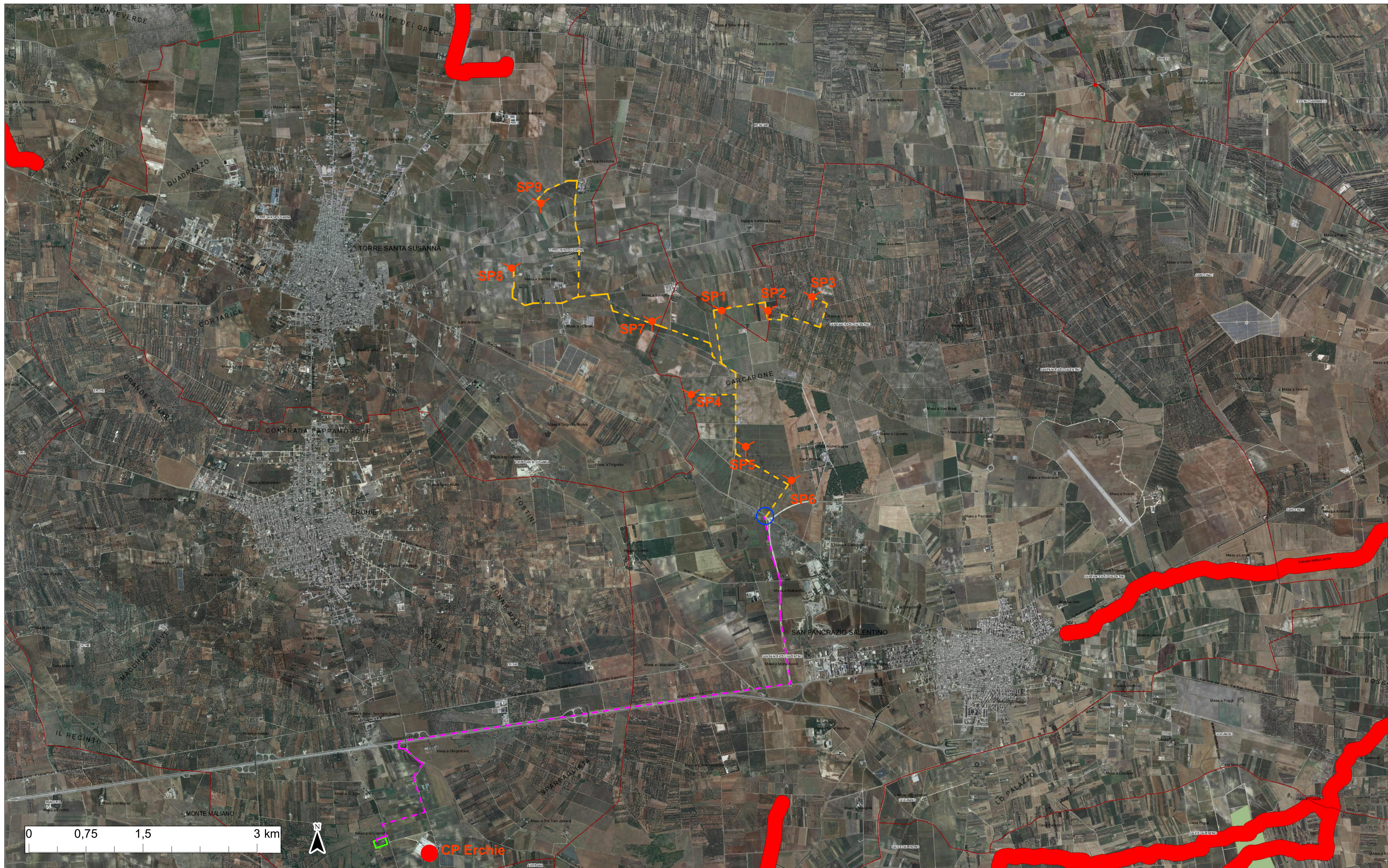


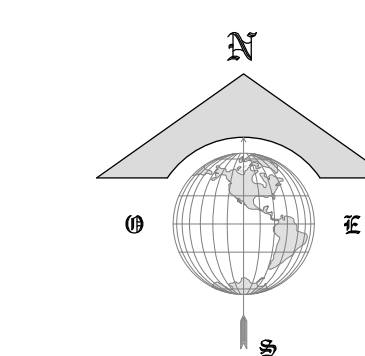
PPTR vigente - componenti idrologiche



- Confini Comunali
  - Aeroporti
  - Territori costieri
  - Aree contigue ai laghi
  - Fiumi e torrenti, acque pubbliche
  - Sorgenti
  - Reticolo idrografico di connessione della R.E.R.
  - Vincolo idrogeologico
- Ortofoto: riprese AGEA 2016

RIFERIMENTI CATASTALI

Aerogeneratore	Comune	Foglio	Particella
SP1	Mesagne	134	136
SP2	Mesagne	134	155
SP3	San Pancrazio S.no	7	7
SP4	San Pancrazio S.no	18	108
SP5	San Pancrazio S.no	18	6
SP6	San Pancrazio S.no	18	115
SP7	Torre Santa Susanna	46	69
SP8	Torre Santa Susanna	33	189
SP9	Torre Santa Susanna	30	302



LEGENDA

- ✂ Generatore Eolico (SPn)
- Anello di connessione generatori eolici in Media Tensione
- Fine anello di connessione MT
- Percorso MT fino a sottostazione elettrica
- Sottostazione Elettrica



AUTORIZZAZIONE UNICA AI SENSI del d.lgs. 29/12/2003 N. 387 RELATIVA ALLA COSTRUZIONE ED ESERCIZIO DI UN IMPIANTO DI PRODUZIONE DELL'ENERGIA ELETTRICA DA FONTE EOLICA AVENTE POTENZA IN IMMISSIONE PARI A 52,8 MW COSTITUITO DA 9 AEROGENERATORI DI POTENZA PARI A 6 MW CON RELATIVO COLLEGAMENTO ALLA RETE ELETTRICA - IMPIANTO DENOMINATO "SAN PANCRAZIO WIND" UBICATO NEI COMUNI DI SAN PANCRAZIO SALENTINO - MESAGNE - TORRE SANTA SUSANNA.

ELABORATO: PPTR vigente - Componenti Idrologiche scala 1:16000

PROGETTAZIONE



REVISIONI

REV.	DATA	DESCRIZIONE	ESEGUITO	VERIFICATO	APPROVATO
01	09/2020				