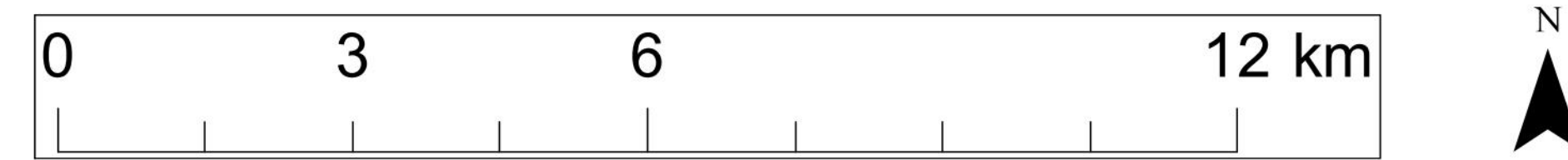
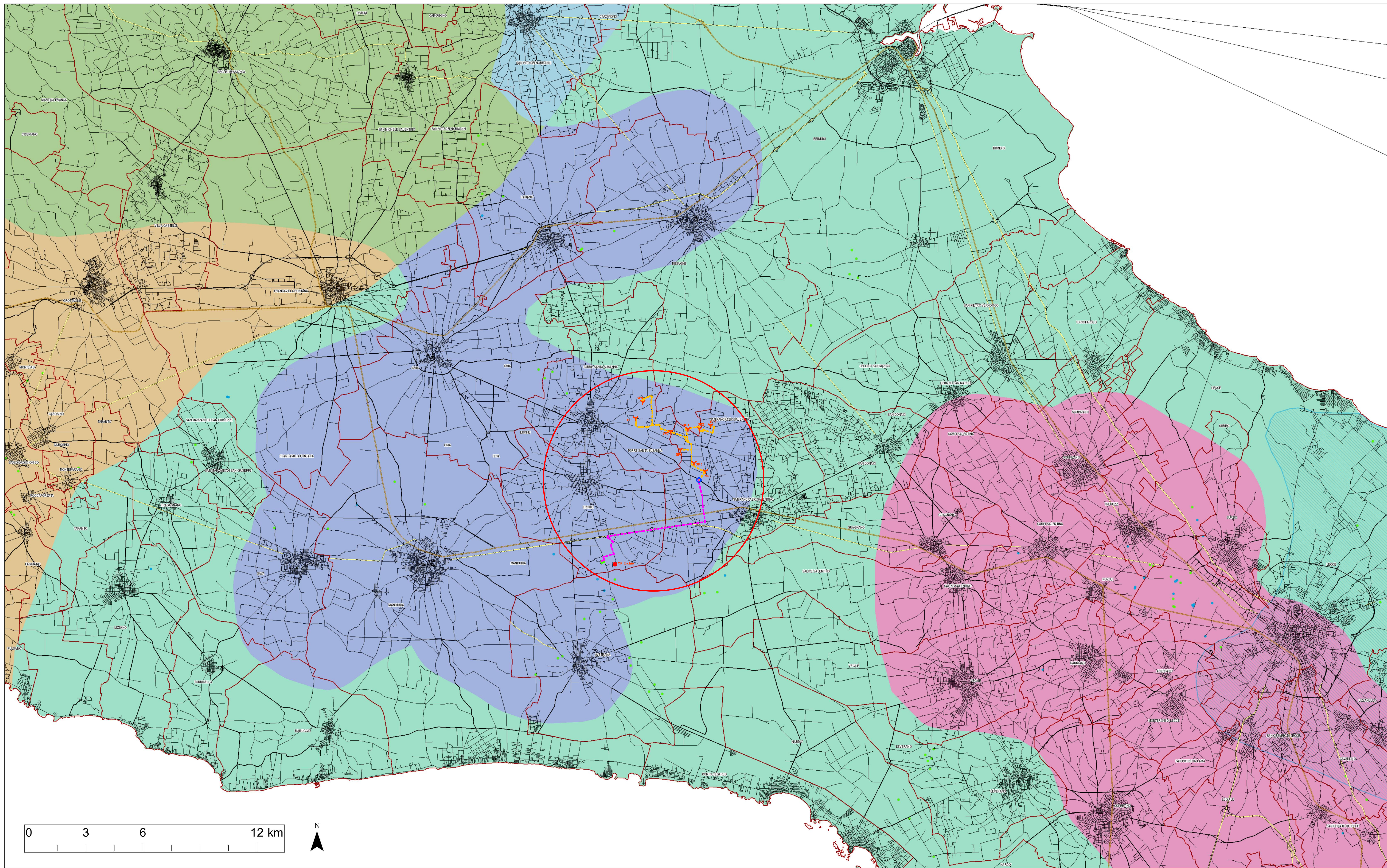


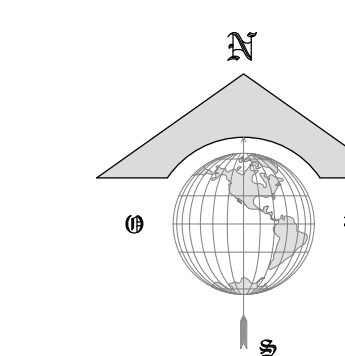
Piano Tutela Acque - Adottato - Vincoli - Approvvigionamento Idrico



- ▭ Contorni Comunali
- ▭ Aeroporti
- ▭ Ferrovie
- ▭ Locali
- ▭ E
- ▭ SP
- ▭ SS
- ▭ A
- ▭ Acque superficiali destinate alla produzione di acqua potabile
- ▭ Regime ordinario
- ▭ Regime emergenziale
- ▭ 1-1-1 / IT 16AGAR-CO / GARGANO CENTRO-ORIENTALE
- ▭ 2-1-2 / IT 16AMUG-AL / ALTA MURGIA
- ▭ 2-1-3 / IT 16AMUG-BRA / MURGIA BRADANICA
- ▭ 2-1-1 / IT 16AMUG-CO / MURGIA COSTIERA
- ▭ 2-1-4 / IT 16AMUG-TA / MURGIA TARANTINA
- ▭ 1-1-1 / IT 16SAL-MICO / SALENTO MIOCENICO CENTRO-ORIENTALE
- ▭ 2-2-1 / IT 16SALEN-COS / SALENTO COSTIERO
- ▭ 2-2-2 / IT 16SALEN-CS / SALENTO CENTRO-SETTENTRIONALE

RIFERIMENTI CATASTALI

Aerogeneratore	Comune	Foglio	Particella
SP1	Mesagne	134	136
SP2	Mesagne	134	155
SP3	San Pancrazio S.no	7	7
SP4	San Pancrazio S.no	18	108
SP5	San Pancrazio S.no	18	6
SP6	San Pancrazio S.no	18	115
SP7	Torre Santa Susanna	46	69
SP8	Torre Santa Susanna	33	189
SP9	Torre Santa Susanna	30	302



LEGENDA

- Generatore Eolico (SPn)
- Anello di connessione generatori eolici in Media Tensione
- Fine anello di connessione MT
- Percorso MT fino a sottostazione elettrica
- Sottostazione Elettrica



AUTORIZZAZIONE UNICA AI SENSI DEL D.Lgs. 28/12/2003 N. 387 RELATIVA ALLA COSTRUZIONE ED ESERCIZIO DI UN IMPIANTO DI PRODUZIONE DELL'ENERGIA ELETTRICA DA FONTE EOLICA AVENTE POTENZA IN IMMISSIONE PARI A 52,8 MW COSTITUITO DA 9 AEROGENERATORI DI POTENZA PARI A 6 MW CON RELATIVO COLLEGAMENTO ALLA RETE ELETTRICA - IMPIANTO DENOMINATO "SAN PANCRAZIO WIND" UBICATO NEI COMUNI DI SAN PANCRAZIO SALENTINO - MESAGNE - TORRE SANTA SUSANNA.

ELABORATO: PTA 2015-2021 adottato - Vincoli di approvvigionamento idrico scala 1:64000

PROGETTAZIONE



REVISIONI

REV.	DATA	DESCRIZIONE	ESEGUITO	VERIFICATO	APPROVATO
01	06/2020				