



Legenda

- Confini comunali
- Aree percorse dal fuoco (anni 2009-2016)
- Aree Protette Regionali

Tipologia e quantità d'istituti del Piano Faunistico Venatorio per ATC

- 1 - Azienda faunistico-venatoria (Num.:1)
- 2 - Centro privato riproduzione fauna (Num.:3)
- 3 - Fondi chiusi (Num.:26)
- 4 - Oasi di protezione (Num.:14)
- 5 - Zona addestramento cani (Num.:7)
- 6 - Zona di ripopolamento e cattura (Num.:3)

CODIFICA ISTITUTI MESSAPICO

1 - Azienda faunistico-venatoria
 CD735125 - Arneo Marina - Sup.: 736,83 Ha

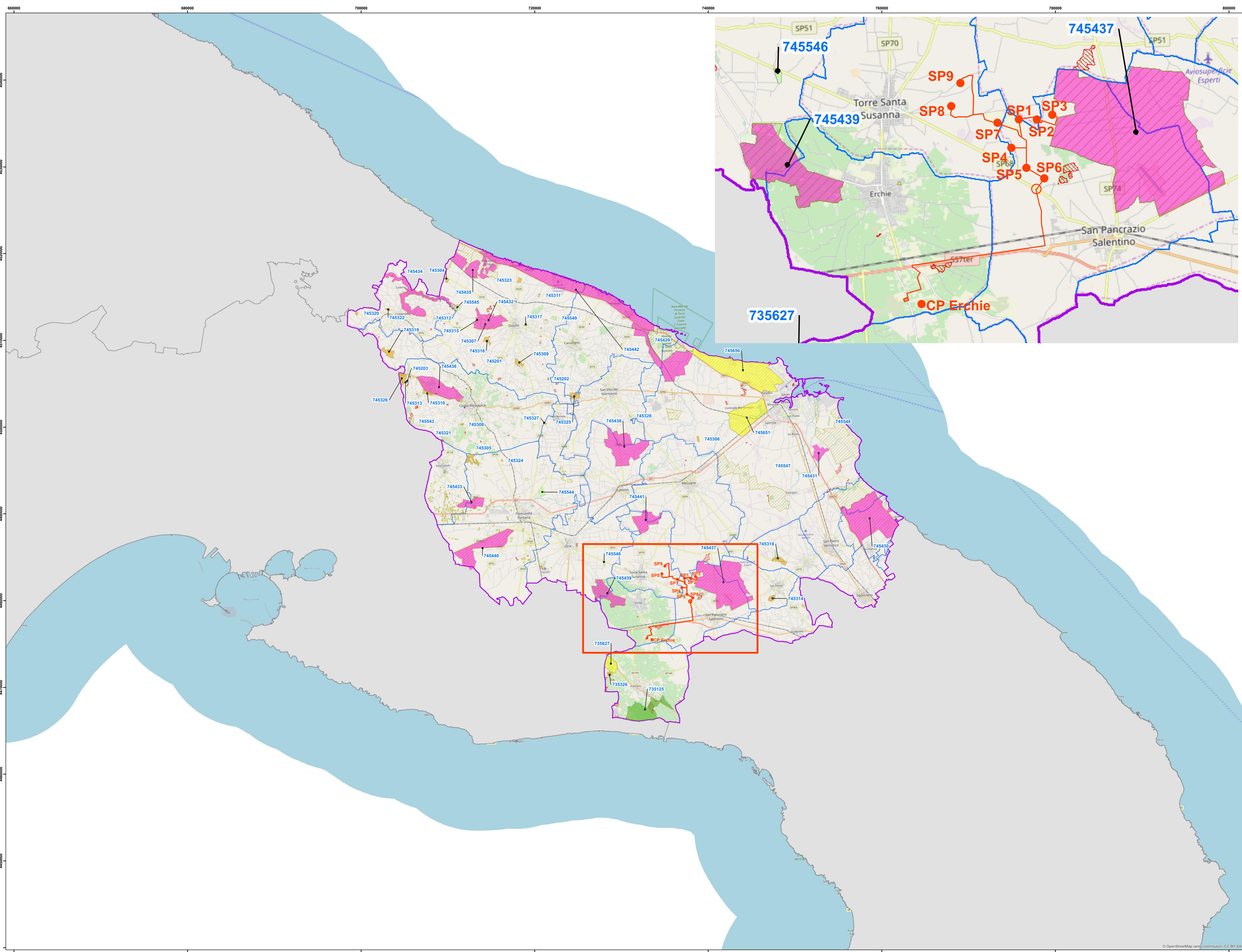
2 - Centro privato riproduzione fauna
 CD745201 - Az. Agricola Carari Fabrizio - Sup.: 0,43 Ha
 CD745202 - Az. Agricola Carari Fabrizio - Sup.: 2,83 Ha
 CD745203 - Az. Agricola Ligorio Domenico - Sup.: 7,46 Ha

3 - Fondi chiusi
 CD735328 - Tenuta Monte di Rena - Sup.: 24,45 Ha
 CD745304 - Ala Grande - Sup.: 20 Ha
 CD745305 - Basso Botteri - Sup.: 50,09 Ha
 CD745306 - C.da Acquaro - Sup.: 13,85 Ha
 CD745307 - C.da Caresta - Sup.: 90,4 Ha
 CD745308 - C.da Fenuzzi - Sup.: 7,17 Ha
 CD745309 - C.da Lamaccopa - Sup.: 45,35 Ha
 CD745310 - C.da Marangia - Sup.: 34,35 Ha
 CD745311 - C.da Merlano - Sup.: 5,23 Ha
 CD745312 - C.da Monte Cassa - Sup.: 4,85 Ha
 CD745313 - C.da Montedoro - Sup.: 1,82 Ha
 CD745314 - C.da Palude Balsamo - Sup.: 43,32 Ha
 CD745315 - C.da Pannone - Sup.: 18,47 Ha
 CD745316 - C.da Santa Lucia - Sup.: 38,8 Ha
 CD745317 - C.da Scopinaro - Sup.: 3,73 Ha
 CD745318 - C.da S. Maria - Sup.: 72,94 Ha
 CD745319 - Fano - Sup.: 95,68 Ha
 CD745320 - Figazzano - Sup.: 10,07 Ha
 CD745321 - Fondo Kias - Sup.: 2,3 Ha
 CD745322 - Loc. Colagno - Sup.: 4,29 Ha
 CD745323 - Località Mangiamuso - Sup.: 22,14 Ha
 CD745324 - Masseria Bax - Sup.: 3,68 Ha
 CD745325 - Masseria Deserto - Sup.: 74,35 Ha
 CD745326 - Masseria Montebello - Sup.: 78,44 Ha
 CD745327 - Parco Comunale - Sup.: 6,04 Ha
 CD745328 - Santoro F. - Sup.: 3,8 Ha

4 - Oasi di protezione
 CD745429 - Baccatani - Sup.: 1186,82 Ha
 CD745430 - Campo di Mare - Lendinuso - Sup.: 2127,88 Ha
 CD745431 - Casacci - Trullo - Sup.: 191,54 Ha
 CD745432 - Collina San Biagio - Sup.: 526,78 Ha
 CD745433 - Fonte del Canale Reale - Sup.: 265,81 Ha
 CD745434 - Il Monte - Sup.: 897,58 Ha
 CD745435 - Lame di Ostuni - Sup.: 610,21 Ha
 CD745436 - Masseria Amato Palazzo Pizzuto - Sup.: 714,06 Ha
 CD745437 - Masseria Angeli - Sup.: 2339,52 Ha
 CD745438 - Masseria Monte - Madre - Monopoli - Sup.: 1178 Ha
 CD745439 - S. Cosimo alla Macchia - Sup.: 537,51 Ha
 CD745440 - S. Totaro - Sup.: 909,94 Ha
 CD745441 - Torre Santa Susanna - Sup.: 471,31 Ha
 CD745442 - Villanova - Punta Penna Grossa - Sup.: 2154,43 Ha

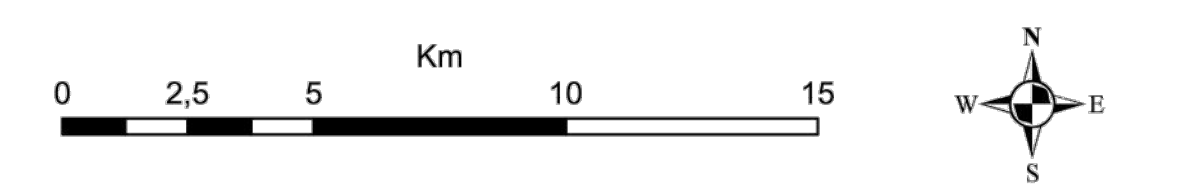
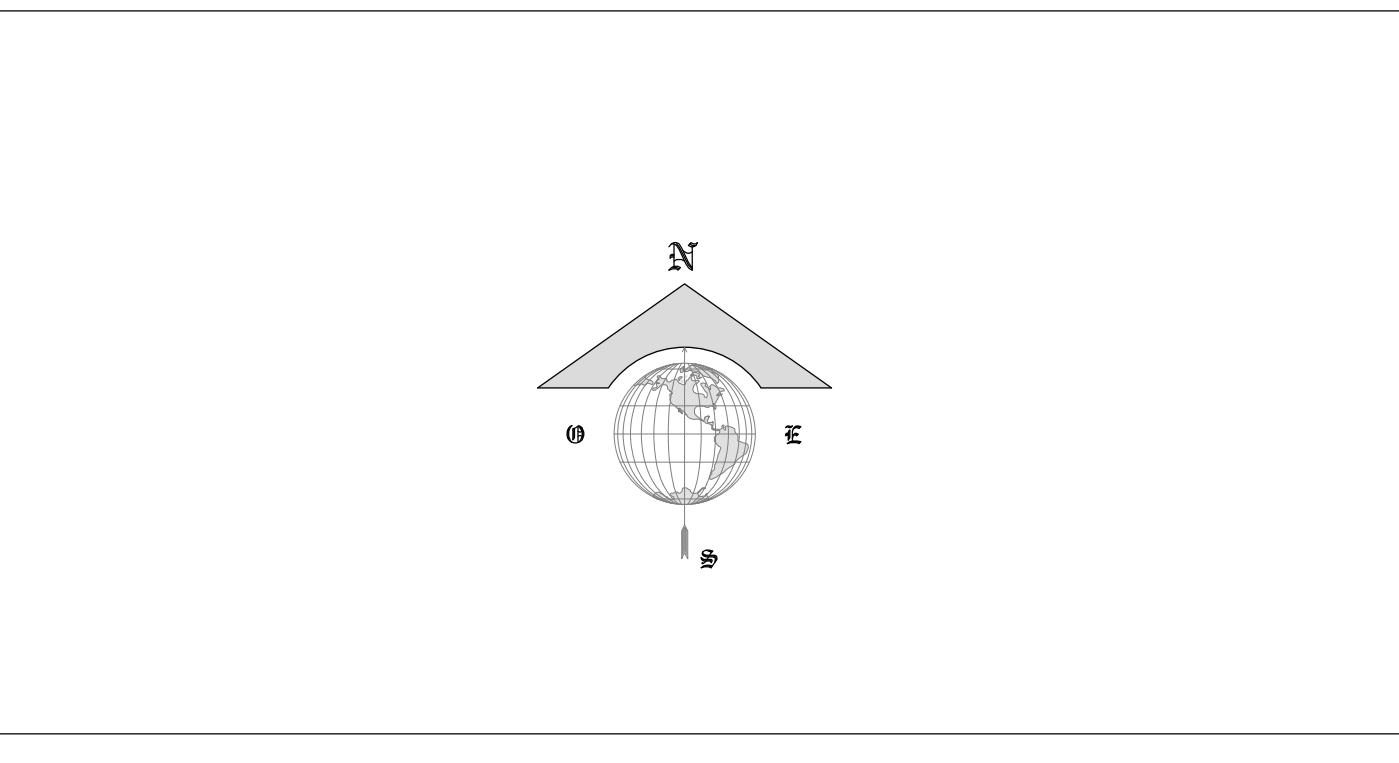
5 - Zona addestramento cani
 CD745543 - C.da Affari - Sup.: 23,38 Ha
 CD745544 - C.da Cariglie - Sup.: 47,89 Ha
 CD745545 - C.da Spennata - Sup.: 35,97 Ha
 CD745546 - Damasi - Sup.: 10,82 Ha
 CD745547 - Nucleotto - Sup.: 10,49 Ha
 CD745548 - Pandi - Sup.: 14,85 Ha
 CD745549 - Tamburoni - Sup.: 20,39 Ha

6 - Zona di ripopolamento e cattura
 CD735627 - Loc. sopra La Foggia - Sup.: 160,33 Ha
 CD745650 - Apanti - Punta Petalida - Sup.: 2066 Ha
 CD745651 - Invaso Cilaveo - Sup.: 1068,69 Ha



RIFERIMENTI CATASTALI

Aerogeneratore	Comune	Foglio	Particella
SP1	Mesagne	134	136
SP2	Mesagne	134	155
SP3	San Pancrazio S.no	7	7
SP4	San Pancrazio S.no	18	108
SP5	San Pancrazio S.no	18	6
SP6	San Pancrazio S.no	18	115
SP7	Torre Santa Susanna	46	69
SP8	Torre Santa Susanna	33	189
SP9	Torre Santa Susanna	30	302



AUTORIZZAZIONE UNICA AI SENSI DEL D.Lgs. 28/12/2003 N. 387 RELATIVA ALLA COSTRUZIONE ED ESERCIZIO DI UN IMPIANTO DI PRODUZIONE DELL'ENERGIA ELETTRICA DA FONTE EOLICA AVENTE POTENZA IN IMMISSIONE PARI A 52,8 MW COSTITUITO DA 9 AEROGENERATORI DI POTENZA PARI A 6 MW CON RELATIVO COLLEGAMENTO ALLA RETE ELETTRICA - IMPIANTO DENOMINATO "SAN PANCRAZIO WIND" UBICATO NEI COMUNI DI SAN PANCRAZIO SALENTINO - MESAGNE - TORRE SANTA SUSANNA.

ELABORATO: PFVR adottato e Aree Percorse dal fuoco - scala Nuova Proposta



REVISIONI

REV.	DATA	DESCRIZIONE	ESEGUITO	VERIFICATO	APPROVATO
01	06/2020				