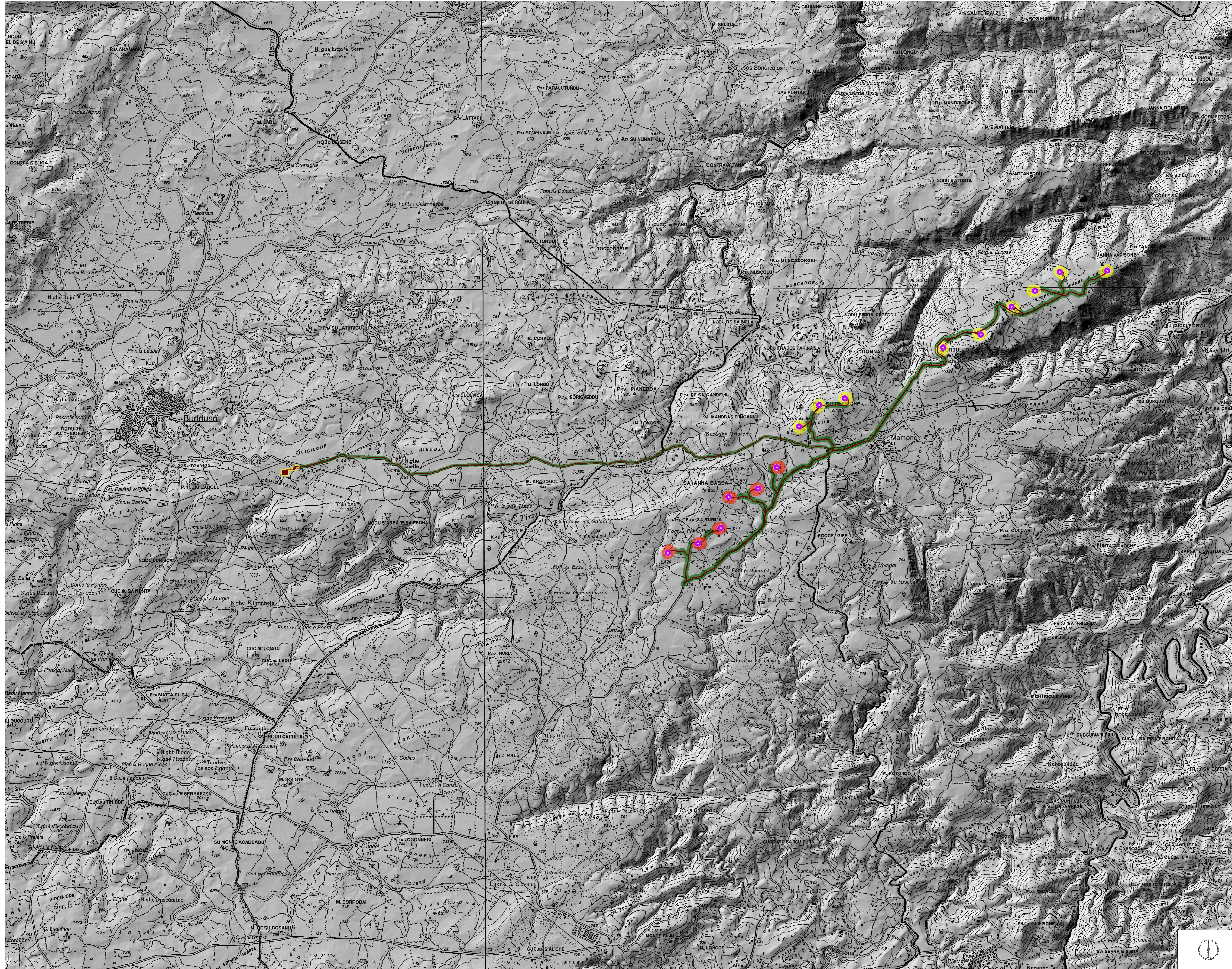


CARTA DELLA VISIBILITA' ARCHEOLOGICA

LEGENDA



● Posizioni aeren. in progetto
 Opere in progetto
Visibilità terreno
 buona
 media
 scarsa

REALIZZAZIONE DI UN IMPIANTO EOLICO DA 50.4 MW IN LOCALITA' "MAMONE" - COMUNI DI BITTI (NU) E BUDDUSO' (SS) -

PROGETTO DEFINITIVO OPERE CIVILI		WPD-B-TC3-2b			
CARTA DELLA VISIBILITA' ARCHEOLOGICA		Scala: 1:25.000			
Diata	Rev.	Descrizione	Eseg.	Conti.	Appr.
Giugno 2020	0	Emissione		IAT	GF WPD

A cura di:
 I.A.T. Consulenza e progetti S.r.l.
 Dott. Ing. Giuseppe Frongia

Gruppo di lavoro:
 Ing. Giuseppe Frongia (coordinatore e responsabile)
 Ing. Massimo Cagnoli
 Ing. Enrico Bettini
 Ing. Andrea Caporali
 Ing. Massimo Cusi
 Ing. Giancarlo Costa
 Ing. Massimo Natta
 Ing. Giancarlo Natta
 Ing. Emanuele Sogno
 Zeno Walter Tosi

Progettazione:
 Dott. Ing. Giuseppe Frongia
 Ordine Ingegneri PRAVIERA CASARINI
 N. 3452 Dott. Ing. Giuseppe Frongia

Il Committente:
 WPD Piano di Ertilia S.r.l.
 Via Avesto, 152 - Roma (RM)
 P.I.C. wpd@wpdenergia.it

Elaborazioni: I.A.T. Consulenza e progetti S.r.l. con licenza n. 01212 Cagliari, Tel/Fax +39 070 602027