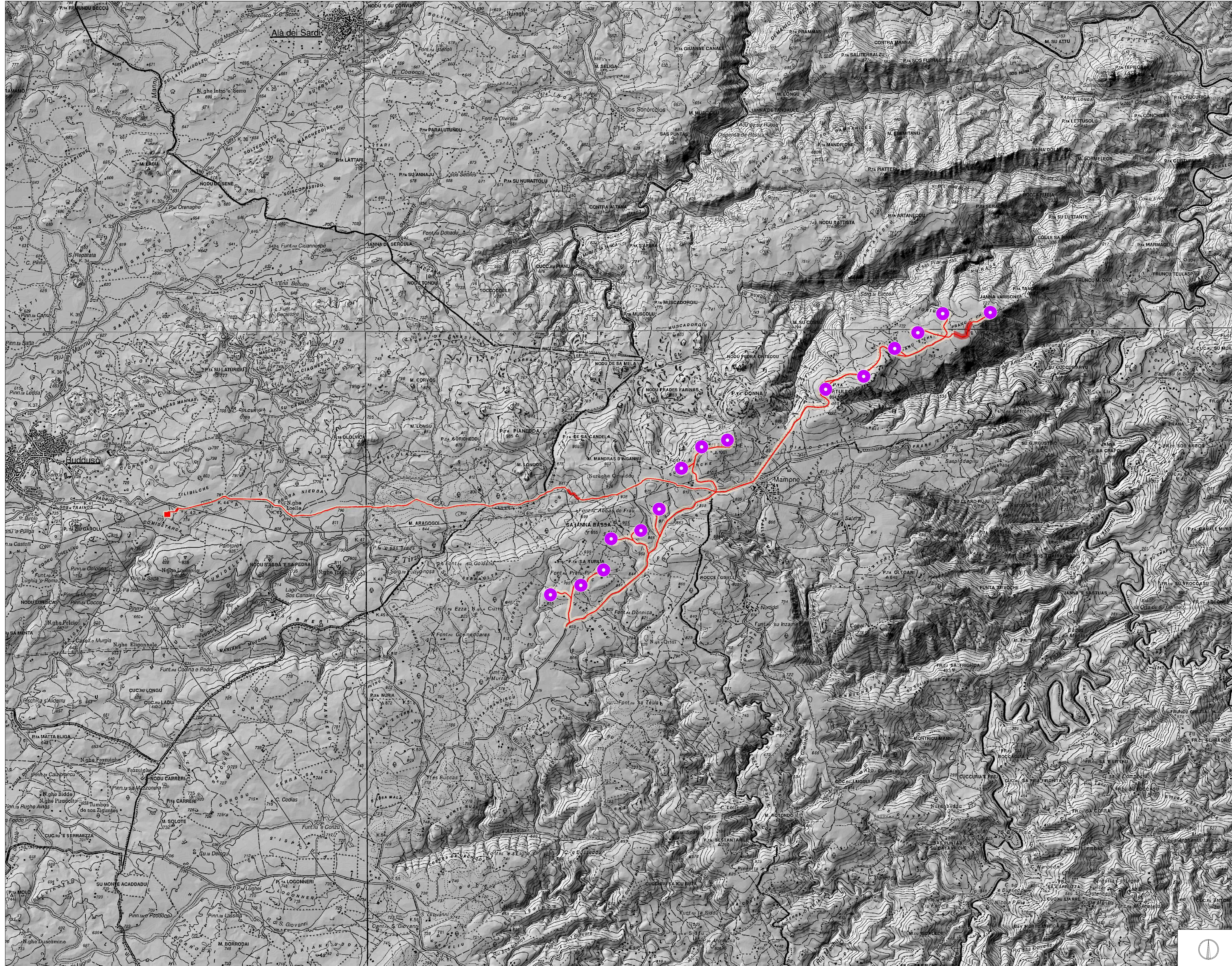


CARTA DEL RISCHIO ARCHEOLOGICO

LEGENDA



● Posizioni aerogen. in progetto
 Opere in progetto
Rischio archeologico
 basso
 medio-basso

REALIZZAZIONE DI UN IMPIANTO EOLICO DA 50.4 MW IN LOCALITÀ "MAMPONE" - COMUNI DI BITTI (NU) E BUDDUSO' (SS) -

Oggetto: PROGETTO DEFINITIVO OPERE CIVILI		Cod. Doc.: WPD-B-TC3-3b
Titolo: CARTA DEL RISCHIO ARCHEOLOGICO		Scala: 1:25.000
Data: Giugno 2020	Rev. 0	Descrizione: Emissione
Eseg. IAT	Conf. GF	Appr. WPD

A cura di:
 I.A.T. Consulenza e progetti S.r.l.
 Dott. Ing. Giuseppe Frongia

Gruppo di lavoro:
 Ing. Giuseppe Frongia (coordinatore e responsabile)
 Ing. Massimo Cadeddu
 Ing. Enrico Benucci
 Ing. Andrea Capaci
 Ing. Massimo Cadeddu
 Ing. Giancarlo Costa
 Ing. Massimo Cadeddu
 Ing. Giancarlo Costa
 Ing. Emanuele Daga
 Dott. Gian Marco Pirelli
 Dott. Franco Loda

Progettazione:
 I.T. ORDINE INGEGNERI PIAZZA CAULIARI N. 3452 Dott. Ing. Giuseppe Frongia

Il Committente:
 WPD Piano d'Ertilia S.r.l.
 Via Avestino, 152 - Roma (RM)
 P.I.C. wpd@wpdenergia.it

Logo IAT CONSULENZA E PROGETTI