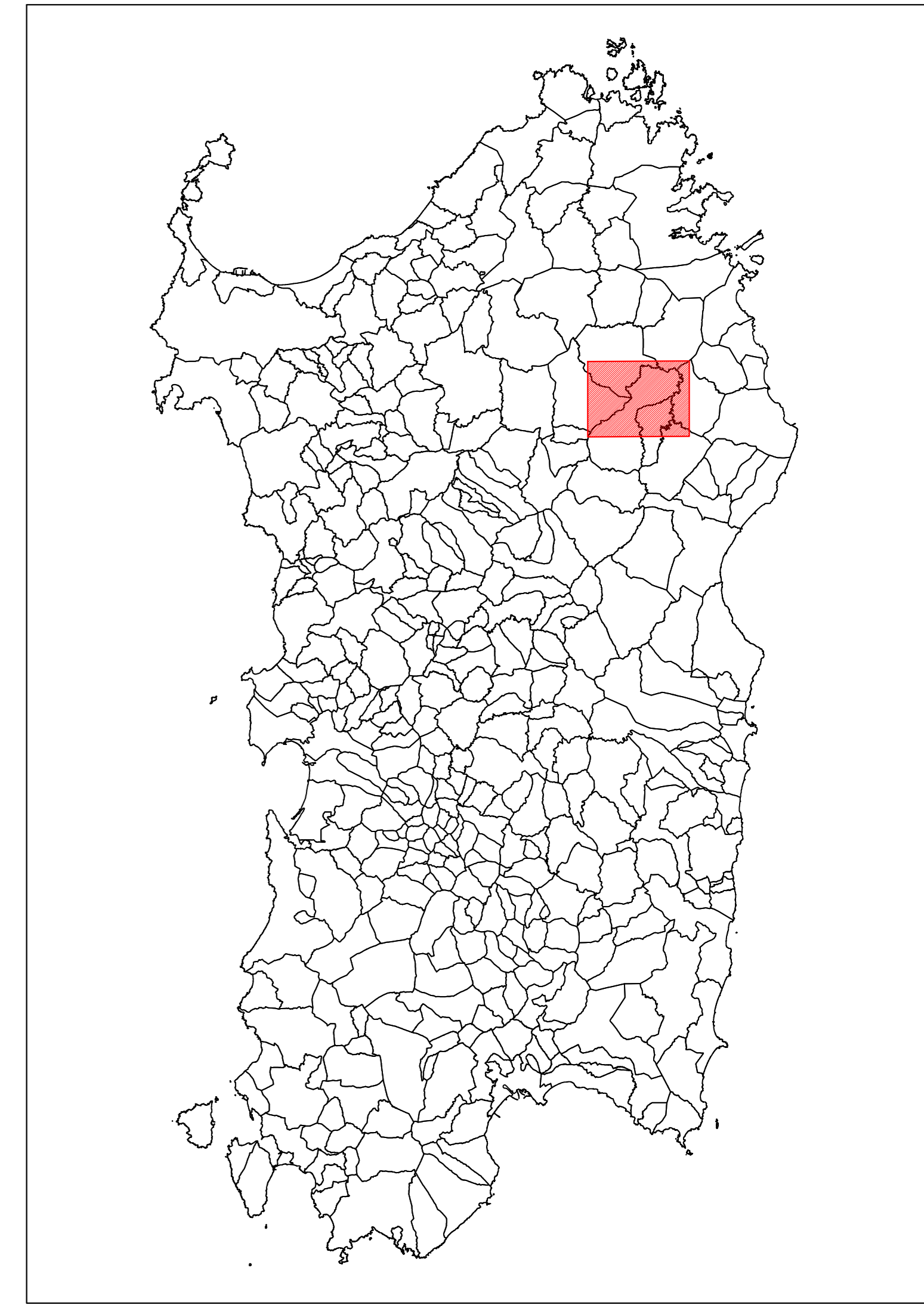


LEGENDA	
SIMBOLO	DESCRIZIONE
	POSTAZIONI EOLICHE IN PROGETTO
	LIMITI AMMINISTRATIVI
	STRADE STATALI
	STRADE PROVINCIALI
	STRADE COMUNALI GENERICHE
	VIABILITA' DI SERVIZIO PARCO EOLICO
	VIABILITA' DI ACCESSO AL PARCO EOLICO
	CAVIDOTTO AT
	CAVIDOTTO MT
	FUTURA STAZIONE ELETTRICA RTN 150 KV BUDDUSO'
	STAZIONE ELETTRICA DI UTENZA 30/150 KV WPD

INQUADRAMENTO GEOGRAFICO (sc. 1:1.000.000)



REALIZZAZIONE DI UN IMPIANTO EOLICO DA 50.4 MW IN LOCALITÀ "MAMONE"
- COMUNI DI BITTI (NU) E BUDDUSO' (SS) -

Oggetto: PROGETTO DEFINITIVO OPERE CIVILI		Cod. min.:	WPD-B-TC1
Titolo: INQUADRAMENTO GEOGRAFICO INTERVENTO		Scala:	1:25.000
Data:	Rev.	Descrizione:	Eseg. Contr. Appr.
Giugno 2020	0	Emissione	IAT GF WPD

A cura di:
 I.A.T. Consulenza e progetti S.r.l.
 Dott. Ing. Giuseppe Frongia

Gruppo di lavoro:
 Ing. Giuseppe Frongia (coordinatore e responsabile)
 Ing. Massimo Pizzoni
 Ing. Enrico Busceti
 Ing. Andrea Capone
 Ing. Marco Cusi
 Ing. Gianfranco Corsi
 Ing. Andrea Deiana
 Dott. Massimo Motta
 Ing. Giancarlo Motta
 Ing. Francesco Sili
 Dott. Valerio Tati

Progettazione:
 Ord. Ing. Giuseppe Frongia
 Ordine Ingegneri Sardegna
 N. 3483 Dott. Ing. Giuseppe Frongia

II Committente:
 WPD Piano d'Ertilla S.r.l.
 Via Avetina, 102 - Roma (RM)
 PEC: wpd@pianodertilla.com

Consulenza e progetti:
 IAT CONSULENZA E PROGETTI
 Via Avetina, 102 - Roma (RM)
 PEC: wpd@pianodertilla.com

WPD

AD: 2019/513
 File di stampa: 2019/513

Elaborazioni: I.A.T. Consulenza e progetti S.r.l. con socio unico - V. Santa Margherita, 4, 00124 Cagliari, Tel/Fax +39 070 655207