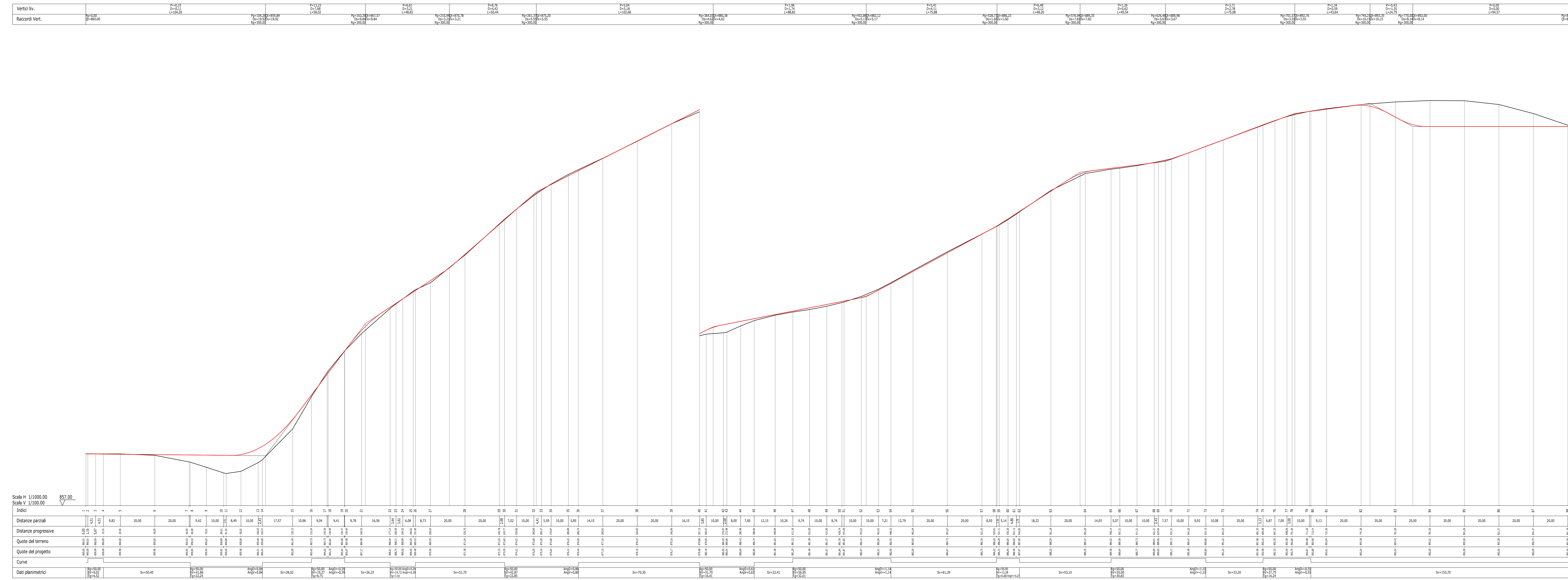
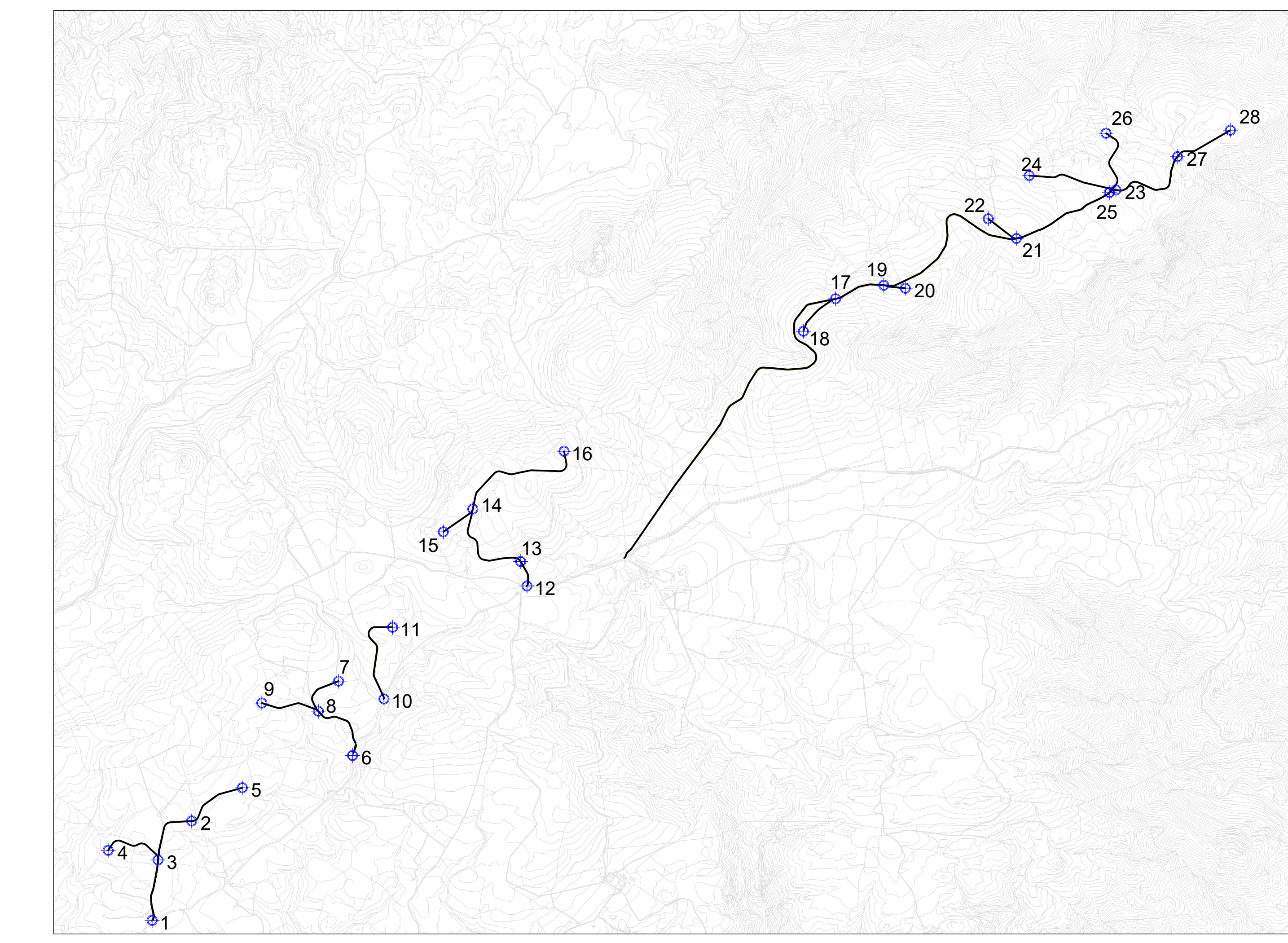


TRATTO 6-7 - VIABILITÀ DI IMPIANTO POSTAZIONE EOLICA AG14

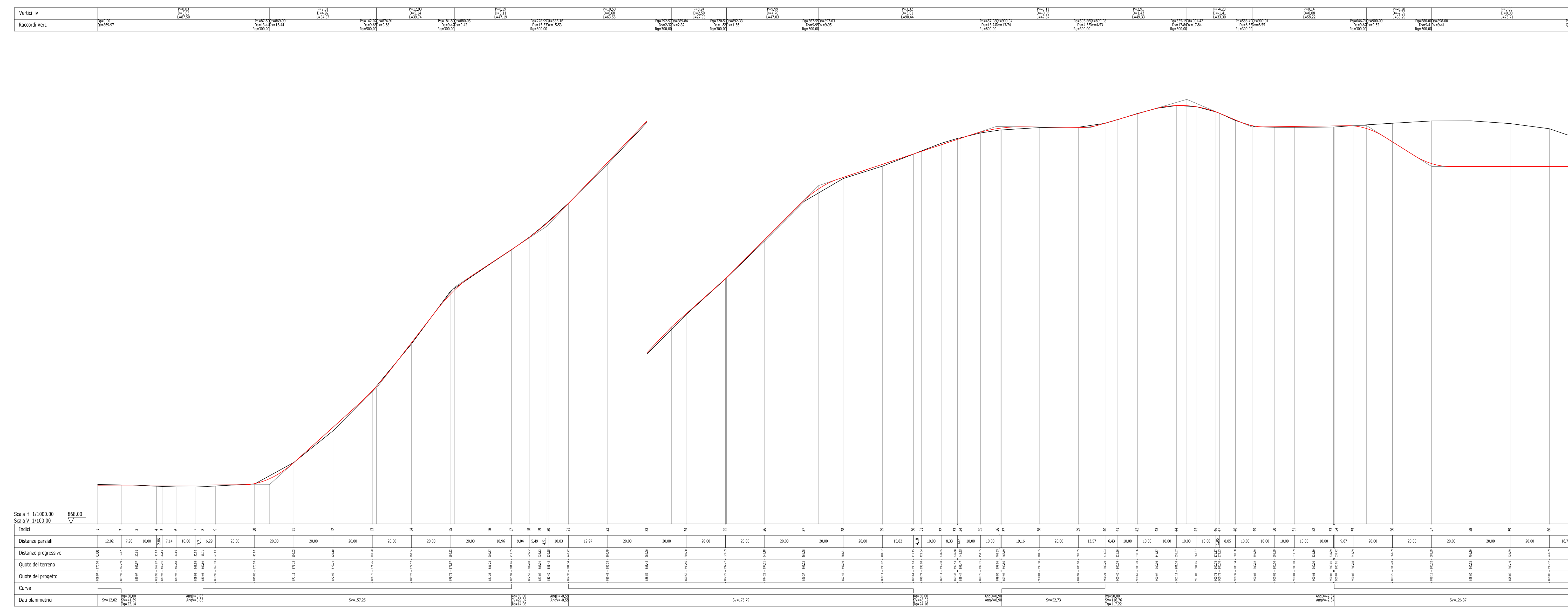


INQUADRAMENTO GENERALE SCALA 1:25.000

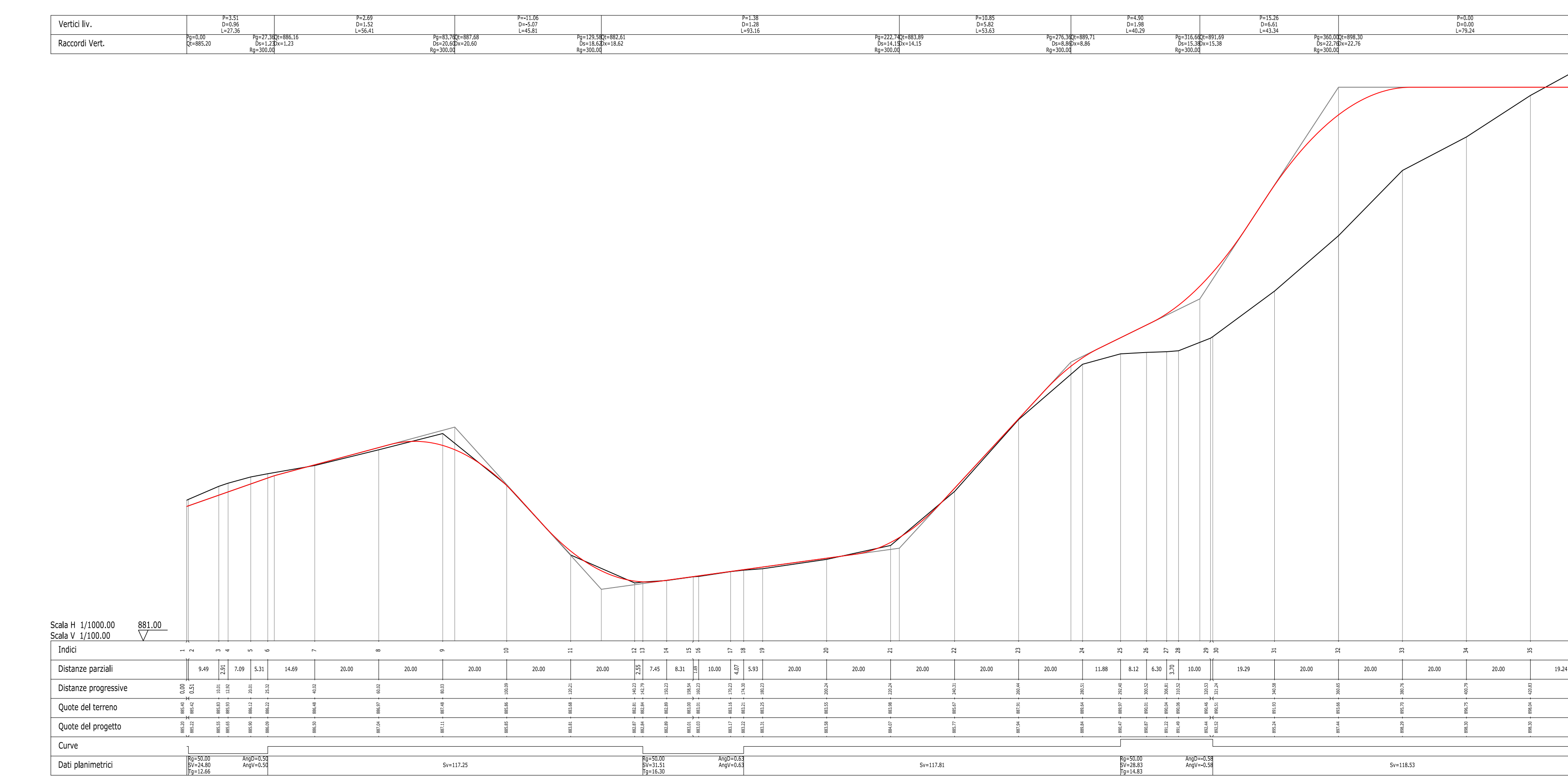


◆ NODO STRADALE DI RIFERIMENTO PER I PROFILI

TRATTO 10-11 - VIABILITÀ DI IMPIANTO POSTAZIONE EOLICA AG15



TRATTO 8-9 - VIABILITÀ DI IMPIANTO POSTAZIONE EOLICA AG13



**REALIZZAZIONE DI UN IMPIANTO EOLICO  
DA 50.4 MW IN LOCALITÀ "MAMONE"  
- COMUNI DI BITTI (NU) E BUDDUSO' (SS) -**

Progetto Definitivo Opere Civili <b>PROFILI LONGITUDINALI VIABILITÀ DI IMPIANTO - B</b>		WPD-B-Tc11b Data: 06/08/2020 Scala: 1:1.000
Data: _____ Rev.: _____ Descrizione: _____ Esegi. Contr. Aspr.: _____ Emissione: _____	IT GF WPD	
<b>A cura di:</b> I.A.T. Consulenza e progetto S.r.l. Dott. Ing. Giuseppe Frongia		
<b>Gruppo di lavoro:</b> Ing. Giuseppe Frongia (Coordinatore e responsabile) Ing. Stefano Biondini Ing. Giancarlo Cossu Ing. Marco Deiana Ing. Daniela Meloni Ing. Alessandro Pisanu		
<b>Progettazione:</b> Dott. Ing. Giuseppe Frongia		
<b>II Committente:</b> WPD Piano d'Ertilia S.r.l. Via Avertole, 102 - Ispanghetti 07020 Ispanghetti (SS)		
<b>iat</b> CONSULENZA E PROGETTI		<b>wpd</b>