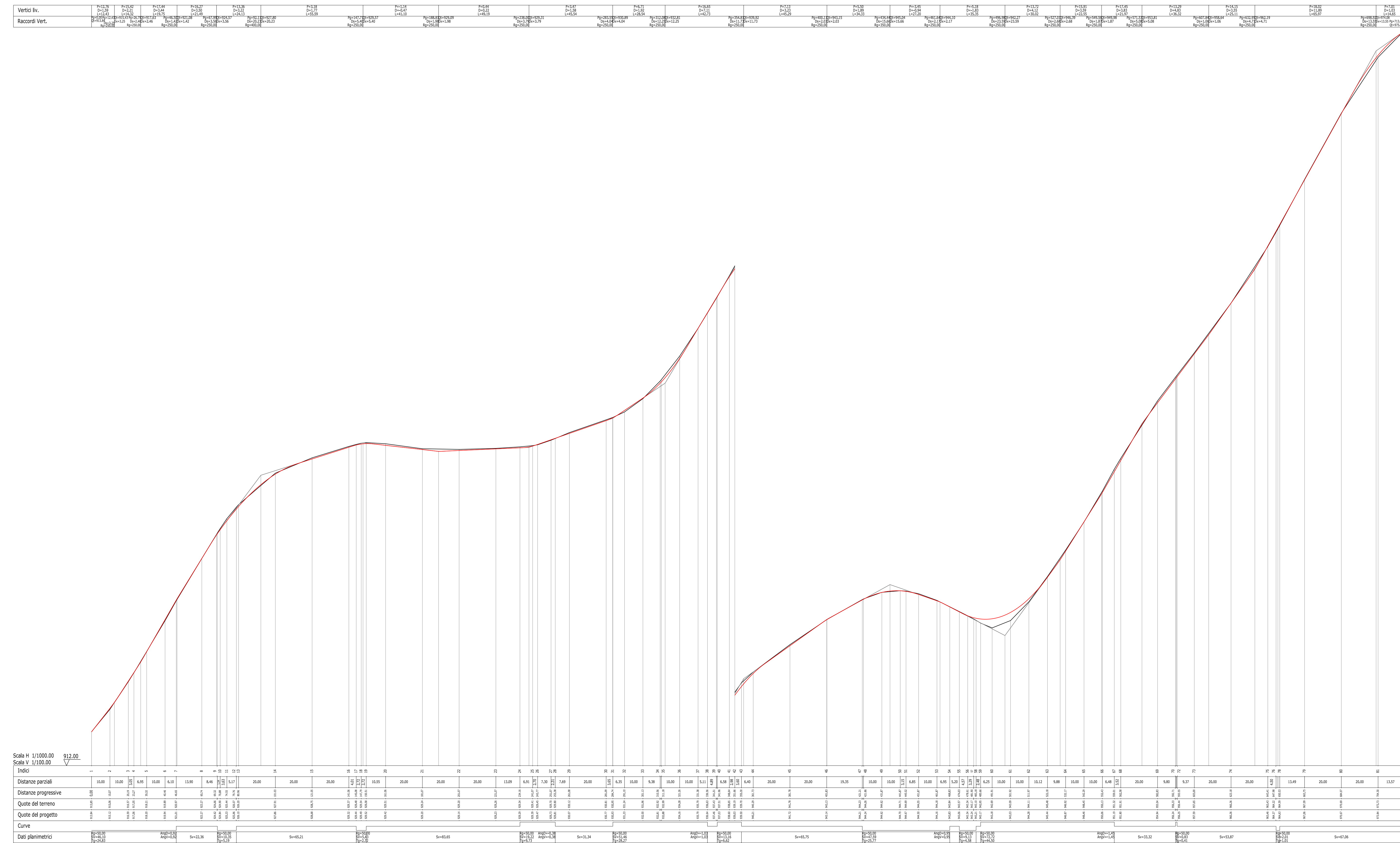
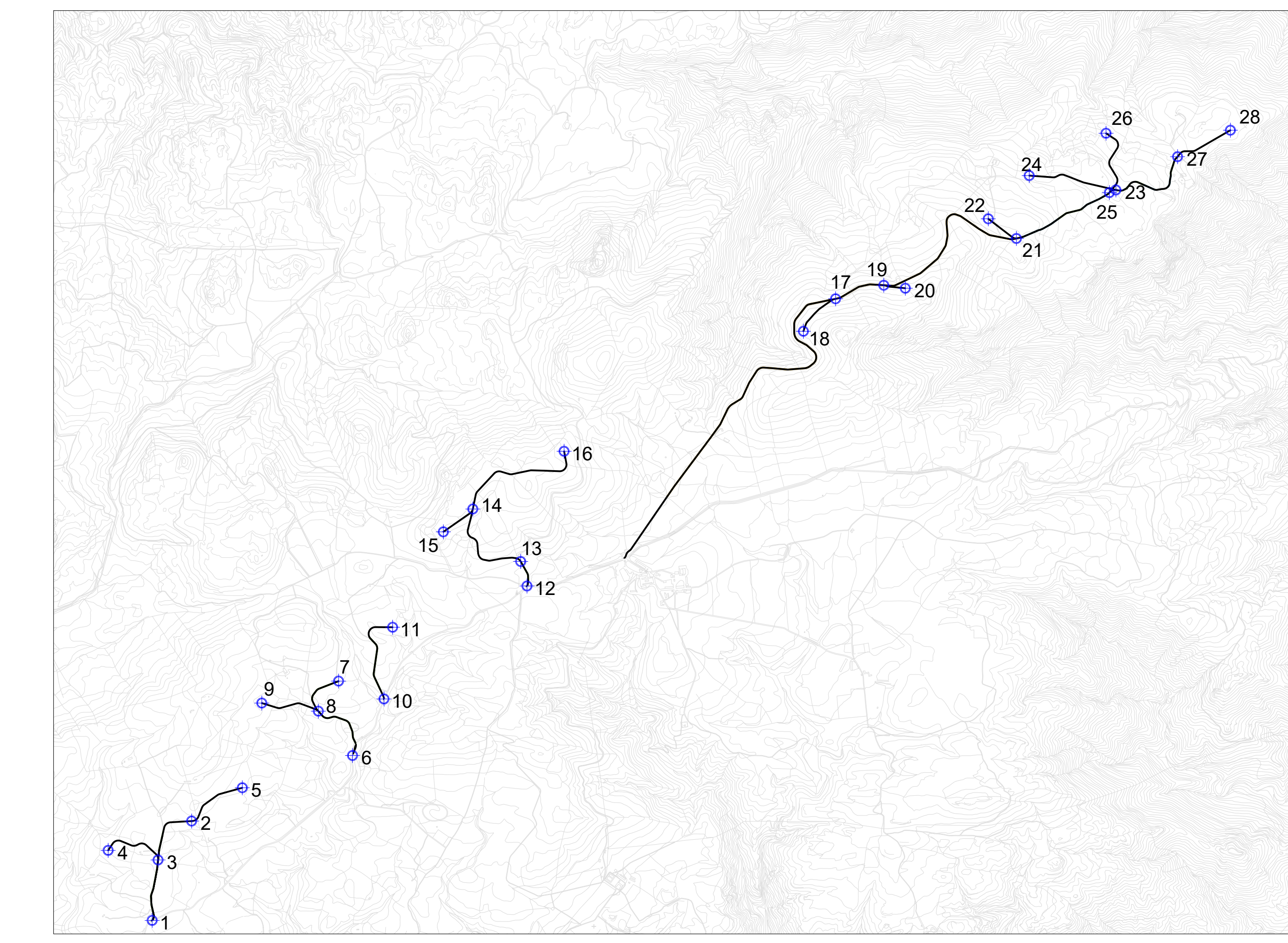


TRATTO 13-14 - VIABILITÀ DI IMPIANTO

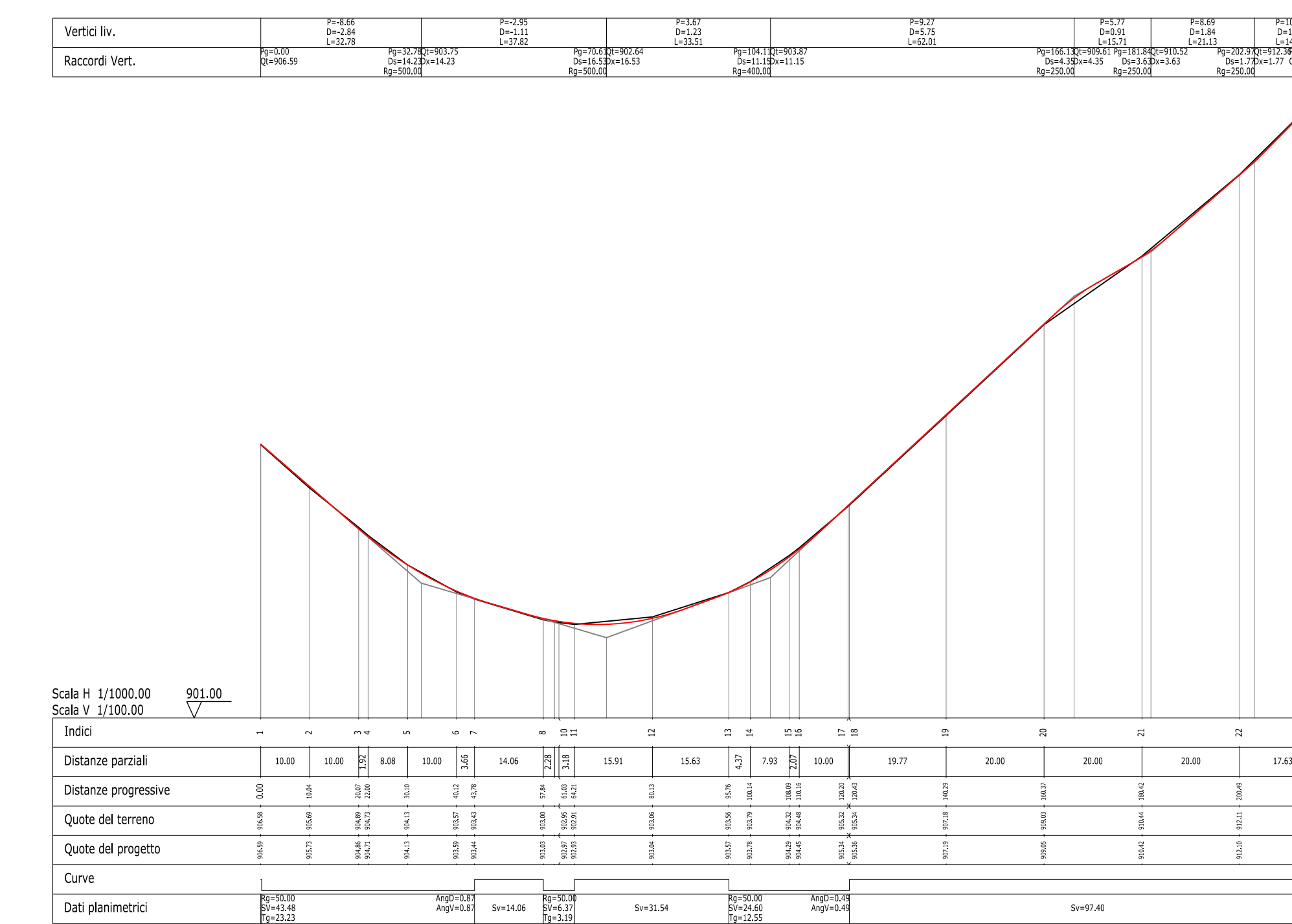


INQUADRAMENTO GENERALE SCALA 1:25.000

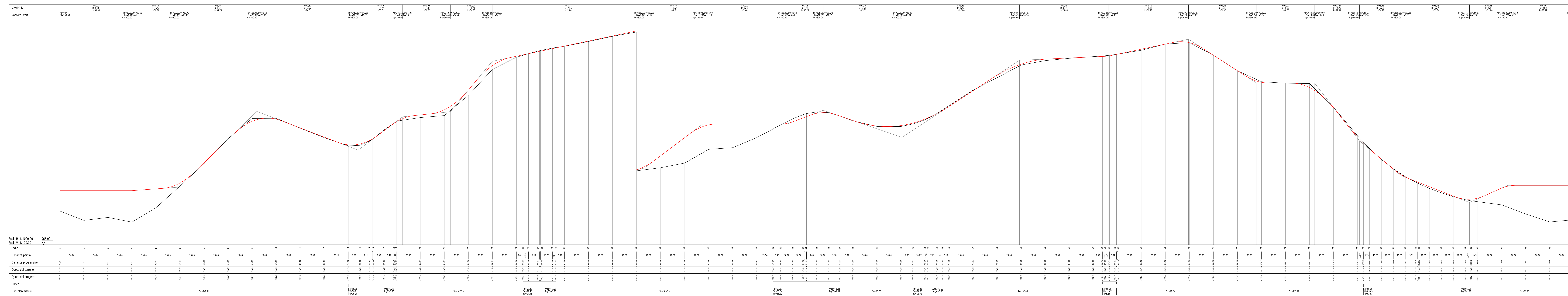


◆ NODO STRADALE DI RIFERIMENTO PER I PROFILI

TRATTO 12-13 - VIABILITÀ DI IMPIANTO



TRATTO 15-16 - VIABILITÀ DI IMPIANTO POSTAZIONI EOLICHE AG04 AG05 AG06



REALIZZAZIONE DI UN IMPIANTO EOLICO DA 50.4 MW IN LOCALITÀ "MAMONE" - COMUNI DI BITTI (NU) E BUDDUSO' (SS) -

Oggetto: PROGETTO DEFINITIVO OPERE CIVILI PROFILI LONGITUDINALI VIABILITÀ DI IMPIANTO - C		WPD-B-Tc11c Data: 01/06/2020
Data: 01/06/2020 Rev. 0 Descrizione: Emissione		Eseg. IT Contr. GF Aspr. WPD
A cura di: I.A.T. Consulenza e progetti S.r.l. Dott. Ing. Giuseppe Frongia		
Gruppo di lavoro: Ing. Giuseppe Frongia (Coordinatore e responsabile) Ing. Giuseppe Frongia Ing. Andrea Caputo Ing. Marco Pappalardo Ing. Daniela Madau Ing. Alessandra Madau		
Con il Committente: Dott. Ing. Giuseppe Frongia Dott. Ing. Giuseppe Frongia Ing. Andrea Caputo Ing. Marco Pappalardo		
IAT CONSULENZA E PROGETTI		WPD Piano d'Ertilia S.r.l. Via Avvenire, 102 - Ispanghetti 07020 - Ispanghetti (SS)