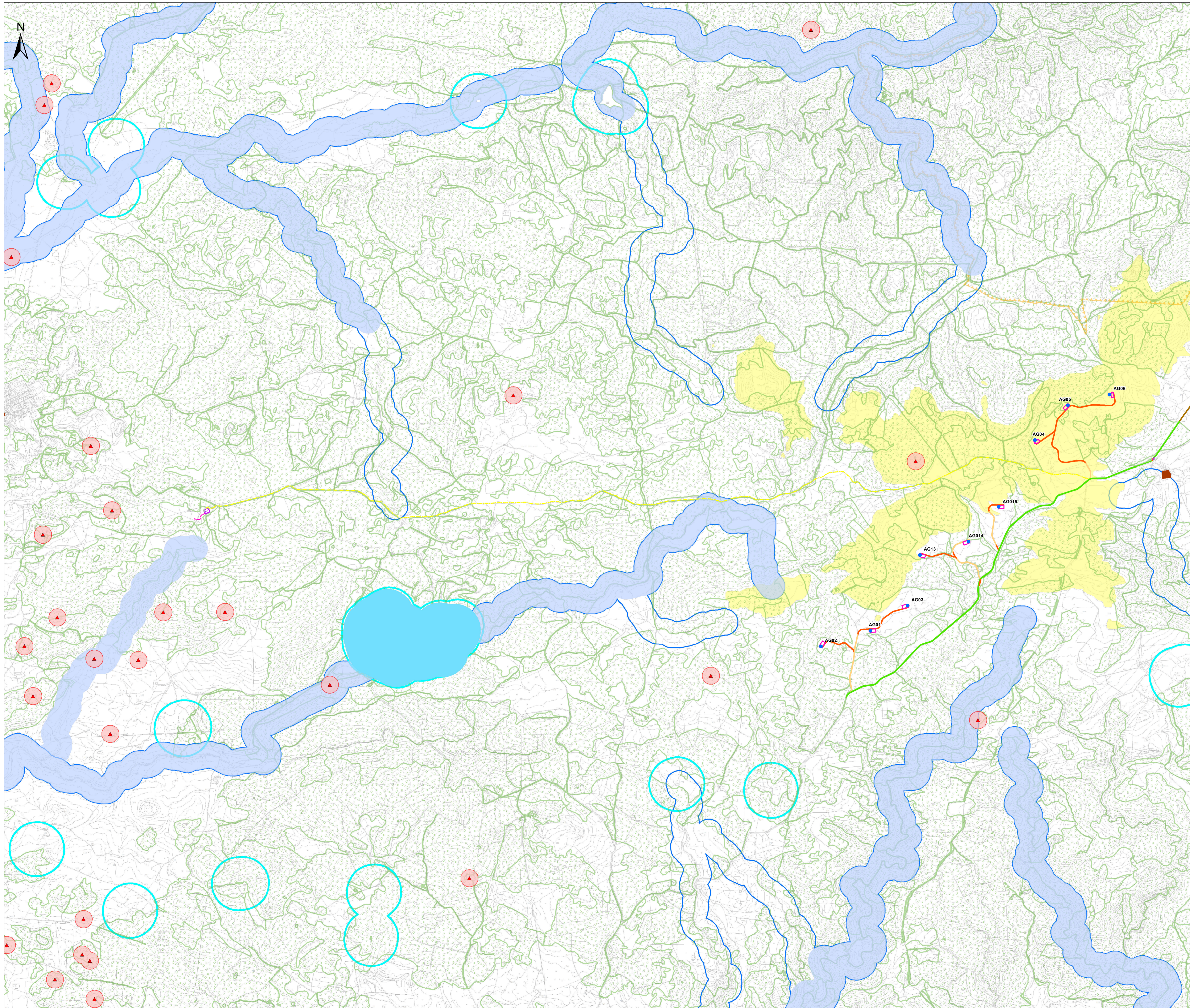


# CARTA DEI DISPOSITIVI DI TUTELA PAESAGGISTICA



- Legenda**
- Fondazioni
  - Piazzole
  - Viabilità di nuova realizzazione
  - Viabilità in adeguamento a quella esistente
  - Viabilità asfaltata da adeguare
  - Allargamenti
  - Viabilità esistente
  - Dorsale MT
  - CAVO AT
  - Viabilità
  - Scottazione elettrica
- Beni paesaggistici - Assetto storico-culturale PPR**
- Aree caratterizzate da edifici e manufatti di valenza storico-culturale (artt. 8,47,48,49,50 N.T.A. PPR)
  - Fascia di rispetto di 100 m beni paesaggistici - Assetto storico-culturale PPR
  - Matrici di sviluppo dei centri di antica e prima formazione (artt. 8,47,51,52,53 N.T.A. PPR)
- Beni paesaggistici ai sensi degli artt. 136-142 del D. Lgs. 42/04**
- Fascia di rispetto di 150m dai corsi d'acqua (art. 142 D.Lgs 42/2004 ss.mm.ii.)
  - Perimetro di parchi e riserve nazionali o regionali (art. 142 D.Lgs 42/2004 ss.mm.ii.)
  - Aree boscate - D.lgs 227/2001 (art. 142 D.Lgs 42/2004 ss.mm.ii.)
- Beni paesaggistici ai sensi dell'art. 17 dello N.T.A. del PPR**
- Aree a quota superiore ai 900 m s.l.m. (artt. 8,17,18 N.T.A. PPR)
  - Fascia di rispetto di 300 m dai laghi naturali, invasi artificiali, stagni, lagune (artt. 8,17,18 N.T.A. PPR)
  - Fascia di rispetto di 150 m dai corsi d'acqua cartografati dal PPR (artt. 8,17,18 N.T.A. PPR)

## REALIZZAZIONE DI UN IMPIANTO EOLICO DA 50.4 MW IN LOCALITÀ "MAMONE" - COMUNI DI BITTI (NU) E BUDDUSO' (SS) -

STUDIO DI IMPATTO AMBIENTALE		WPD-B-TA7-1b
<b>CARTA DEI DISPOSITIVI DI TUTELA PAESAGGISTICA</b>		Cod. min. scala
Data	Rev.	Descrizione
		Energ. Contr. Appr.
Giugno 2020	0	Emissione
		IAT GF WPD

<p><b>A cura di:</b> I.A.T. Consulenza e progetti S.r.l. Dott. Ing. Giuseppe Frongia</p> <p><b>Gruppo di lavoro:</b> Ing. Giuseppe Frongia (coordinatore e responsabile) Ing. Massimo Baccarini Ing. Andrea Caporin Ing. Massimo Carraro Dott. Giulio Manno Proietti Dott. Carlo Innocenzo Laibini</p>	<p><b>Progettazione:</b> Dott. Ing. Giuseppe Frongia</p> <p><b>Gruppo di lavoro:</b> Ing. Massimo Baccarini Ing. Andrea Caporin Ing. Massimo Carraro Dott. Giulio Manno Proietti Dott. Carlo Innocenzo Laibini</p>	<p><b>Il Committente:</b> WPD Piano d'Ertilia S.r.l. Via Avventuro, 107 - Bannaschè P.E.: wpdplanodertilia@legambiente.it</p>
<p><b>IAT CONSULTENZA E PROGETTI</b></p>		<p><b>WPD</b></p>
<p>Edizione: I.A.T. Consulenza e progetti S.r.l. con sede in Via Santa Margherita 4, 09124 Cagliari, Tel. Fax +39 070 698297</p>		<p>2019-01-03</p>