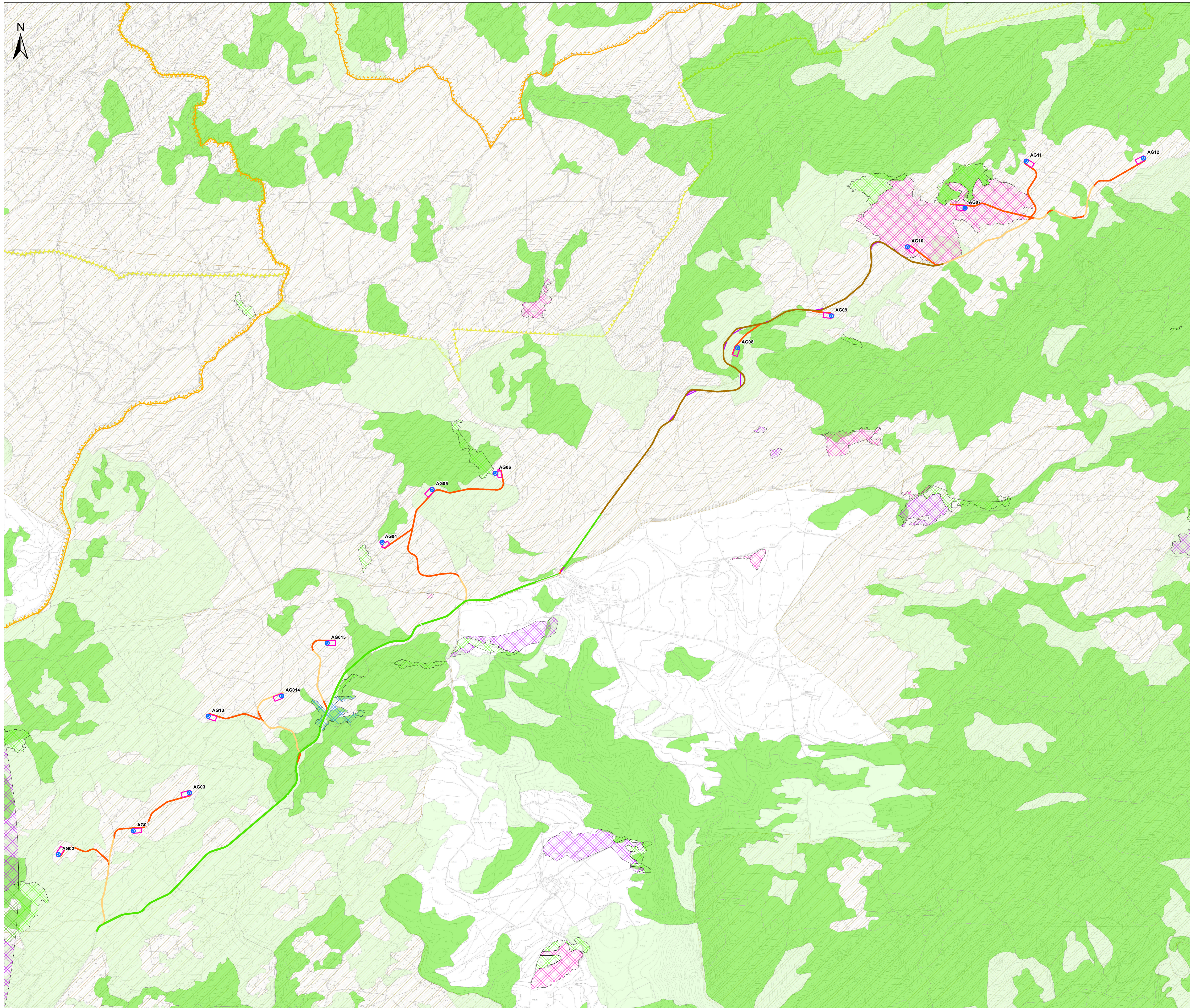


CARTA DEI DISPOSITIVI DI TUTELA AMBIENTALE



Legenda

- Fondazioni
- Piazzole
- Viabilità di nuova realizzazione
- Viabilità in adeguamento a quella esistente
- Viabilità asfaltata da adeguare
- Allargamenti
- Viabilità esistente
- Oasi permanenti di protezione faunistica proposte
- Aree di attenzione per la presenza di chiroterofauna - Buffer 5 km
- Aree Naturali e Subnaturali (artt. 22,23,24 N.T.A. PPR)
- AreeSeminaturali (artt. 25,26,27 N.T.A. PPR)
- Aree gestite dall'Ente Foreste (artt.33,37 N.T.A. PPR)
- Vincolo idrogeologico RDL 3267/23

Aree incendiate 2005-2017-Tipologia zona

- ALTRO
- BOSCO
- BOSCO, ALTRO
- PASCOLO

REALIZZAZIONE DI UN IMPIANTO EOLICO DA 50.4 MW IN LOCALITÀ "MAMONE" - COMUNI DI BITTI (NU) E BUDDUSO' (SS) -

| | | |
|---|--------|--|
| STUDIO DI IMPATTO AMBIENTALE | | WPD-B-TA7-2a |
| CARTA DEI DISPOSITIVI DI TUTELA AMBIENTALE | | Cred. min. Scale: |
| Data: | Rev.: | Descrizione: |
| Energ. | Contr. | Appr. |
| Giugno 2020 | 0 | Emissione |
| | | IAT GF WPD |
| <p>A cura di: I.A.T. Consulenza e progetti S.r.l. Dati: Ing. Giuseppe Frongia</p> <p>Gruppo di lavoro: Ing. Giuseppe Frongia (coordinatore e responsabile) Ing. Massimo Salsano Ing. Andrea Caputo Ing. Massimo Caputo Ing. Massimo Caputo Ing. Antonio Di Stefano Ing. Massimo Salsano Ing. Massimo Salsano Ing. Massimo Salsano Ing. Massimo Salsano Ing. Massimo Salsano</p> | | <p>Progettazione: Dott. Ing. Giuseppe Frongia</p> <p style="text-align: center;">GRUPPO INGEGNERI PROFFERVA CAGLIARI N. 3485 Dott. Ing. Giuseppe Frongia</p> |
| <p>Il Committente:</p> <p style="text-align: center;">WPD Piano d'Ertilia S.r.l. Via Avventuro, 102 - Bannucchi (NU) P.E.: wpd@profferva.it</p> | | |
| <p>iat CONSULENZA E PROGETTI</p> | | <p>wpd</p> |
| <p>Elaborazioni: I.A.T. Consulenza e progetti S.r.l. con servizi esterni - V. Santa Margherita, 4, 09124 Cagliari, Tel. Fax +39 070 688292</p> | | |