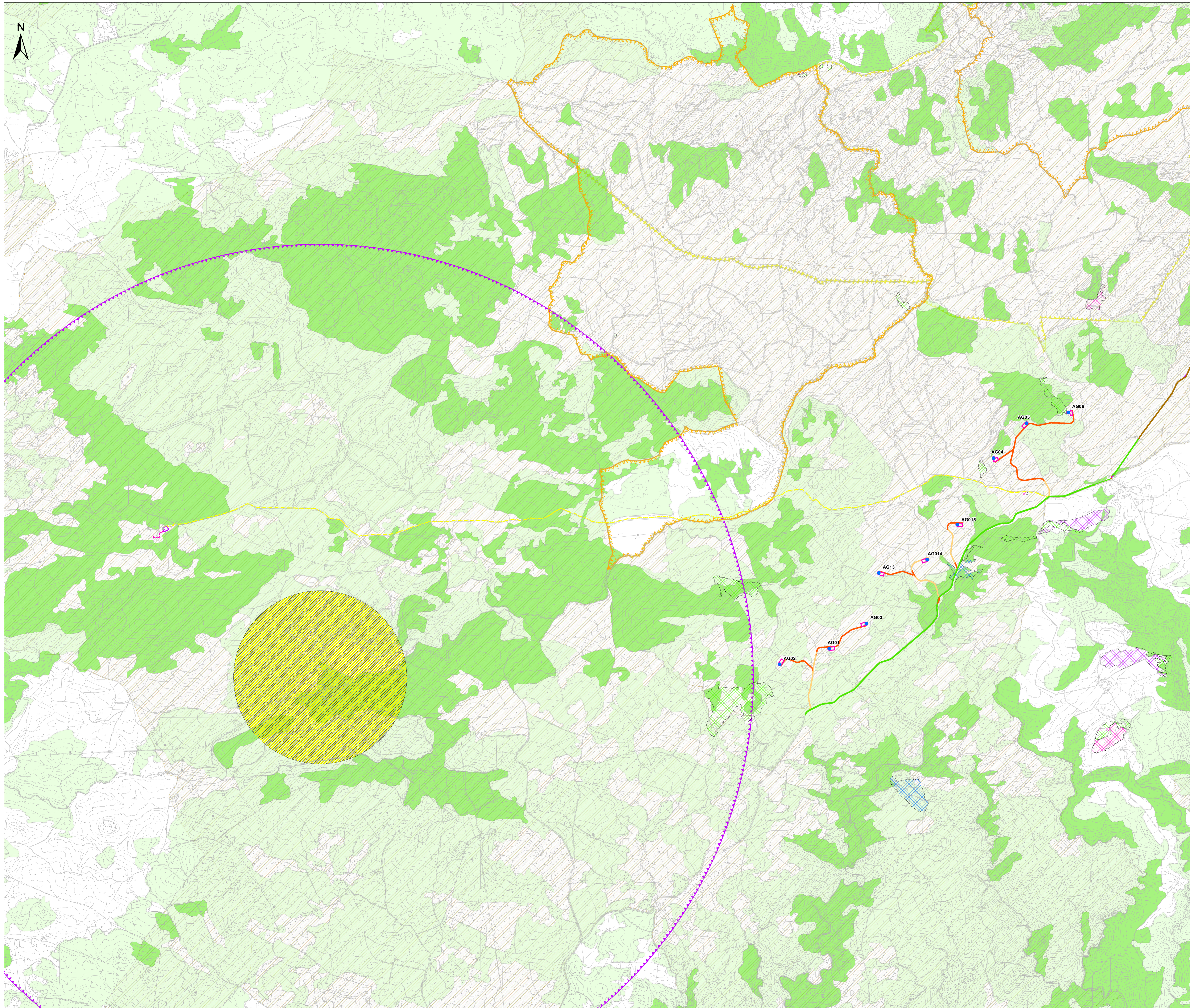


CARTA DEI DISPOSITIVI DI TUTELA AMBIENTALE



Legenda

- Fondazioni
 - Piazzole
 - Viabilità di nuova realizzazione
 - Viabilità in adeguamento a quella esistente
 - Viabilità asfaltata da adeguare
 - Allargamenti
 - Viabilità esistente
 - Dorsale MT
 - CAVO AT
 - Viabilità
 - Sottostazione elettrica
 - Oasi permanenti di protezione faunistica proposte
 - Aree di attenzione per la presenza di chiroterofauna - Buffer 5 km
 - Aree Naturali e Subnaturali (artt. 22,23,24 N.T.A. PPR)
 - AreeSeminaturali (artt. 25,26,27 N.T.A. PPR)
 - Aree gestite dall'Ente Foreste (artt.33,37 N.T.A. PPR)
 - Vincolo idrogeologico RDL 3267/23
- Aree incendiate 2005-2017-Tipologia zona**
- ALTRO
 - BOSCO
 - BOSCO, ALTRO
 - PASCOLO

REALIZZAZIONE DI UN IMPIANTO EOLICO DA 50.4 MW IN LOCALITÀ "MAMONE" - COMUNI DI BITTI (NU) E BUDDUSO' (SS) -

STUDIO DI IMPATTO AMBIENTALE		WPD-B-TA7-2b																		
CARTA DEI DISPOSITIVI DI TUTELA AMBIENTALE		Cod. stud. / Scala																		
<table border="1" style="width: 100%; border-collapse: collapse;"> <thead> <tr> <th>Data</th> <th>Rev.</th> <th>Descrizione</th> <th>Esig.</th> <th>Contr.</th> <th>Appr.</th> </tr> </thead> <tbody> <tr> <td>Giugno 2020</td> <td>0</td> <td>Emissione</td> <td></td> <td></td> <td></td> </tr> </tbody> </table>	Data	Rev.	Descrizione	Esig.	Contr.	Appr.	Giugno 2020	0	Emissione				<table border="1" style="width: 100%; border-collapse: collapse;"> <tr> <td style="width: 30%;">A cura di: I.A.T. Consulenza e progetti S.r.l. Dott. Ing. Giuseppe Frongia</td> <td style="width: 30%;">Progettazione: Dott. Ing. Giuseppe Frongia</td> <td style="width: 40%;">ORDINE INGEGNERI PROFESSI CALIARI N. 3465 Dott. Ing. Giuseppe Frongia</td> </tr> <tr> <td>Gruppo di lavoro: Ing. Giuseppe Frongia (Coordinatore e responsabile) Ing. Massimo Rubino Ing. Marco Curreli Ing. Massimo Curreli Ing. Massimo Curreli Ing. Massimo Curreli Ing. Massimo Curreli Ing. Massimo Curreli Ing. Massimo Curreli</td> <td>Dott. Geol. Massimo Proietti Dott. Geol. Massimo Curreli</td> <td>Il Committente:</td> </tr> </table>		A cura di: I.A.T. Consulenza e progetti S.r.l. Dott. Ing. Giuseppe Frongia	Progettazione: Dott. Ing. Giuseppe Frongia	ORDINE INGEGNERI PROFESSI CALIARI N. 3465 Dott. Ing. Giuseppe Frongia	Gruppo di lavoro: Ing. Giuseppe Frongia (Coordinatore e responsabile) Ing. Massimo Rubino Ing. Marco Curreli Ing. Massimo Curreli Ing. Massimo Curreli Ing. Massimo Curreli Ing. Massimo Curreli Ing. Massimo Curreli Ing. Massimo Curreli	Dott. Geol. Massimo Proietti Dott. Geol. Massimo Curreli	Il Committente:
Data	Rev.	Descrizione	Esig.	Contr.	Appr.															
Giugno 2020	0	Emissione																		
A cura di: I.A.T. Consulenza e progetti S.r.l. Dott. Ing. Giuseppe Frongia	Progettazione: Dott. Ing. Giuseppe Frongia	ORDINE INGEGNERI PROFESSI CALIARI N. 3465 Dott. Ing. Giuseppe Frongia																		
Gruppo di lavoro: Ing. Giuseppe Frongia (Coordinatore e responsabile) Ing. Massimo Rubino Ing. Marco Curreli Ing. Massimo Curreli Ing. Massimo Curreli Ing. Massimo Curreli Ing. Massimo Curreli Ing. Massimo Curreli Ing. Massimo Curreli	Dott. Geol. Massimo Proietti Dott. Geol. Massimo Curreli	Il Committente:																		
		Committente: WPD Piano d'Entita S.r.l. Via Avvenire, 102 - Bannu (SS) P.I.E.: wpdplanodentita@ingmail.it																		
<table border="1" style="width: 100%; border-collapse: collapse;"> <tr> <td style="width: 30%;">Elaborato: I.A.T. Consulenza e progetti S.r.l. con studio unico - V. Santa Margherita 6, 00124 Cagliari, Tel. Fax +39 070 686297</td> <td style="width: 30%; text-align: center;"> </td> <td style="width: 40%; text-align: right;"> 2019/01/03 Carta di Impatto Ambientale </td> </tr> </table>		Elaborato: I.A.T. Consulenza e progetti S.r.l. con studio unico - V. Santa Margherita 6, 00124 Cagliari, Tel. Fax +39 070 686297		2019/01/03 Carta di Impatto Ambientale																
Elaborato: I.A.T. Consulenza e progetti S.r.l. con studio unico - V. Santa Margherita 6, 00124 Cagliari, Tel. Fax +39 070 686297		2019/01/03 Carta di Impatto Ambientale																		