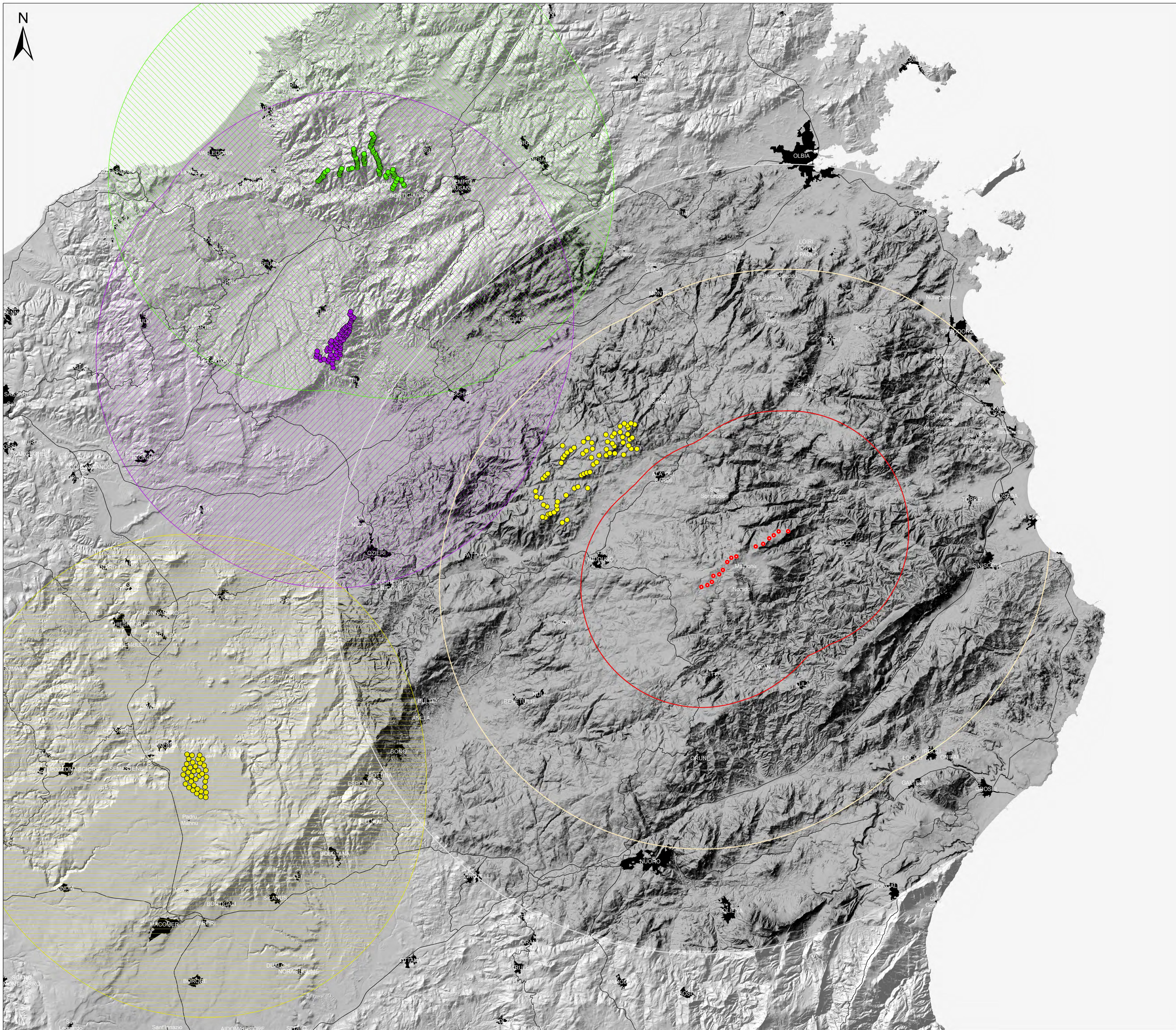


IMPIANTI EOLICI IN RELAZIONE VISIVA CON IL PROGETTO



- Aerogen. progetto
 - Imp. Alà dei Sardi, Buddusò
- Dist. imp.**
- 11,5km
 - 25km
 - 35km
- Imp. Viddalba, Aggius, Bortigiadas
 - ▨ Imp. Viddalba, Aggius, Bortigiadas 20km
 - Imp. Bonorva
 - ▨ Imp. Bonorva 20km
 - Imp. Erula, Tula
 - ▨ Imp. Erula, Tula 20km

REALIZZAZIONE DI UN IMPIANTO EOLICO DA 50.4 MW IN LOCALITÀ "MAMONE" - COMUNI DI BITTI (NU) E BUDDUSO' (SS) -

STUDIO DI IMPATTO AMBIENTALE		WPD-B-TA12-1
IMPIANTI EOLICI IN RELAZIONE VISIVA CON IL PROGETTO		Cod. ed.:
Titolo:		Scala:

Data	Rev.	Descrizione	Eleg.	Conte.	Appr.
Giugno 2020	0	Emissione		IAT	GF WPD

A cura di: I.A.T. Consulenza e progetti S.r.l. Dott. Ing. Giuseppe Proietta	Progettazione: Dott. Ing. Giuseppe Proietta Dott. Ing. Giuseppe Proietta
Gruppo di lavoro: Ing. Giuseppe Proietta (Responsabile e Progettista) Ing. Massimo Ruffino Ing. Enrico Ruffino Dott. Andrea Caputo Dott. Massimo Caputo Ing. Gianfranco Corda Ing. Massimo Corda Ing. Gianluca Mada Ing. Emanuele Sanna Dott. Matteo Tatti	Il Committente: Dott. Cos. Mauro Porcu Dott. Cos. Francesco Lottici

IAT CONSULENZA E PROGETTI www.iatprogetti.it	Committente: WPD Piano d'Ertilia S.r.l. Via Anverona, 108 - Biddusò (SS) PEC: wpdplanodertilia@ingmail.it	wpd wpdplanodertilia
---	--	-------------------------

Elaborazioni: I.A.T. Consulenza e progetti S.r.l. con autocritica: V. Sarda Margherita S. 09/12/2020 Cagliari, Tel. Fax: 091/570.400/401
 (Per ogni copia, specificare nome e data dell'elaborazione fornita, nel documento descrittivo del progetto, data, n.° e denominazione progetto e n.° autorizzativo, quando disponibile, la stessa (DUE) paragrafo di approva), in tutto o in parte, e di rinviare il contratto la presenza di espressa autorizzazione.