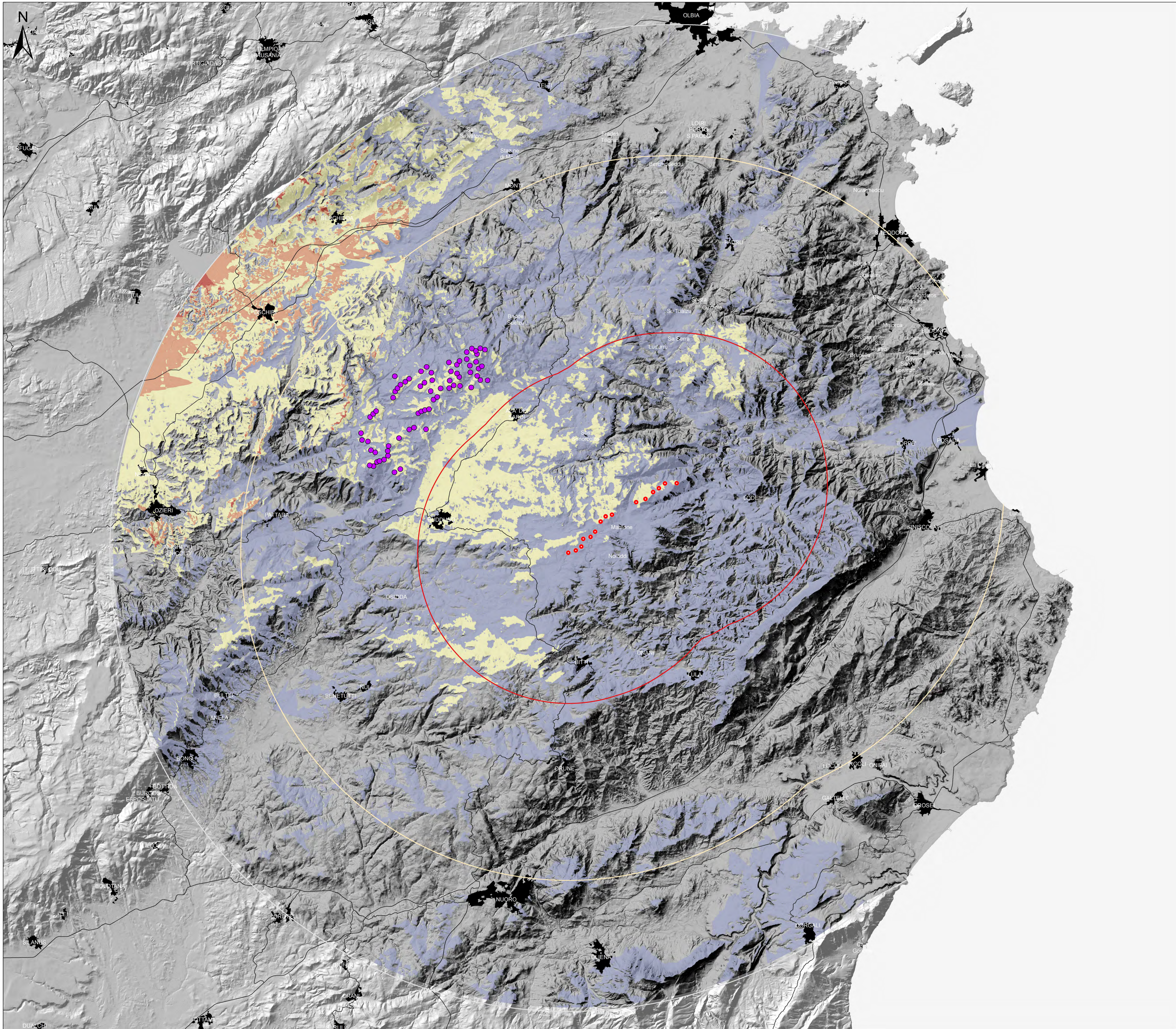


MAPPA DEI RISULTATI DELLE ANALISI SECONDO IL CRITERIO 1 (STATO EX POST)



- Aerogen. progetto
 - Imp. Alà dei Sardi, Buddusò
- Dist. imp.**
- 11,5km
 - 25km
 - 35km
- Criterio 1 ex post**
- Aree di non visibilità
 - Zona interv. bassa: aerogen. vis. 25%
 - Zona interv. media: aerogen. vis. 50%
 - Zona interv. alta: aerogen. vis. 75%
 - Zona interv. molto alta: aerogen. vis. >75%

REALIZZAZIONE DI UN IMPIANTO EOLICO DA 50.4 MW IN LOCALITÀ "MAMONE" - COMUNI DI BITTI (NU) E BUDDUSO' (SS) -

STUDIO DI IMPATTO AMBIENTALE		WPD-B-TA12-3
MAPPA DEI RISULTATI DELLE ANALISI SECONDO IL CRITERIO 1 (STATO EX POST)		Cod. ed.:
		Scadenza:

Data	Rev.	Descrizione	Elab.	Cont.	Appr.
Giugno 2020	0	Emissione			IAT GF WPD

<p>A cura di: I.A.T. Consulenza e progetti S.r.l. Dott. Ing. Giuseppe Frongia</p> <p>Gruppo di lavoro: Ing. Giuseppe Frongia Ing. Massimo Salsola Ing. Enrico Sanna Dott. Andrea Crippa Dott. Massimo Cusi Ing. Giancarlo Costa Ing. Antonio Deidda Ing. Gianluca Melis Ing. Alessandro Sanna Dott. Matteo Tani</p>	<p>Progettazione: Dott. Ing. Giuseppe Frongia</p> <p>COORDINATORE GENERALE: Dott. Ing. Giuseppe Frongia</p> <p>Il Committente:</p>
---	---

<p>iat CONSULENZA E PROGETTI www.iatprogetti.it</p>	<p>WPD Piano d'Artista S.r.l. Via Avvocato, 10 - Buddusò (SS) P.I.C. wpdpiantodartista@legalmail.it</p>	<p>wpd www.wpd.it</p>
<p>Elaborazione: I.A.T. Consulenza e progetti S.r.l. con servizi unitari - V. Santa Margherita, 4 - 09124 Cagliari, Tel. Fax +39 070 660297</p>		<p>2019/0183</p>