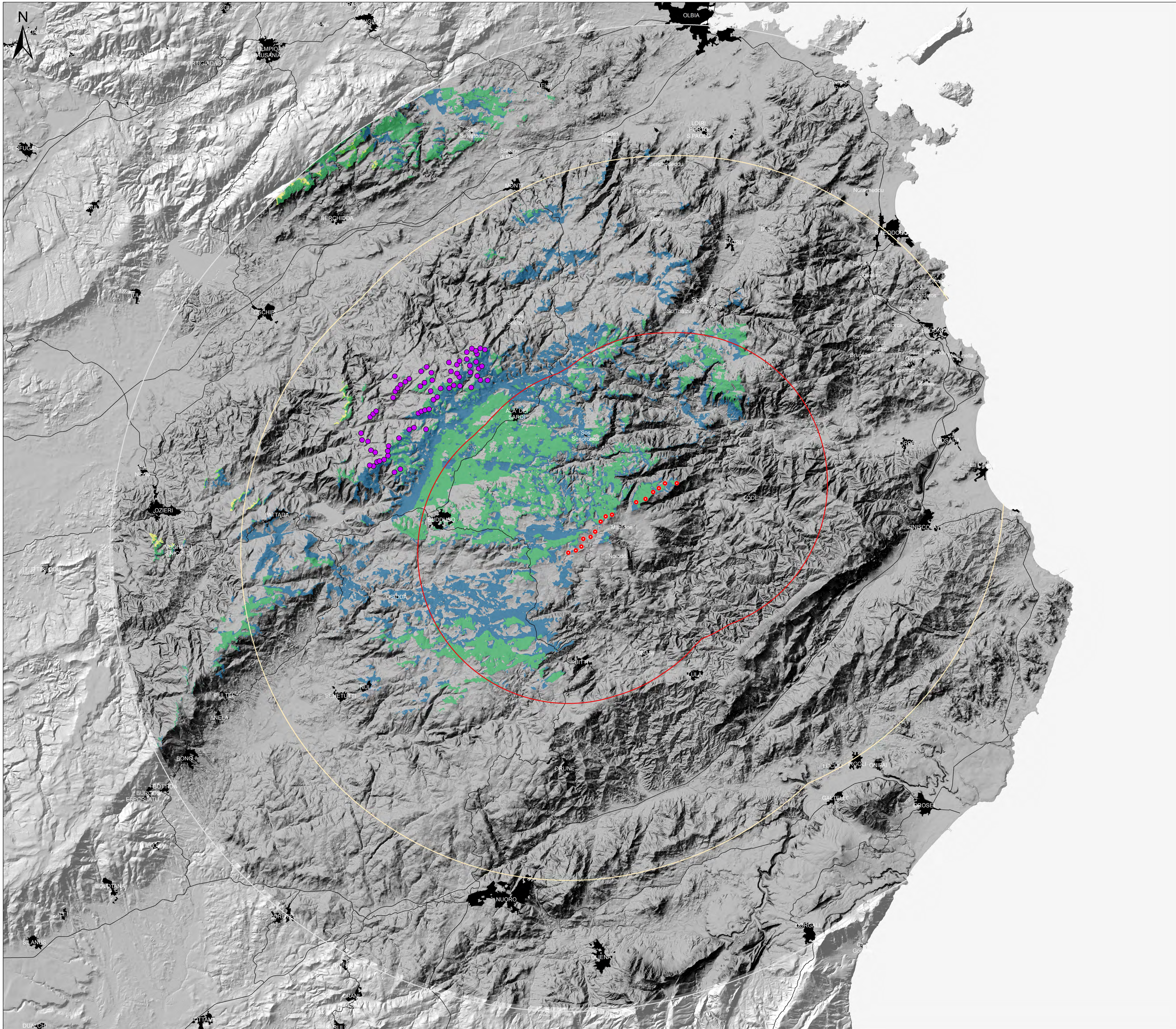


MAPPA DEI RISULTATI DELLE ANALISI SECONDO IL CRITERIO 2 (STATO EX ANTE)



- Aerogen. progetto
 - Imp. Alà dei Sardi, Buddusò
- Dist. imp.**
- 11,5km
 - 25km
 - 35km
- Criterio 2 ex ante**
- Aree di non visibilità
 - Zona interv. bassa: aerogen. vis. 25%
 - Zona interv. media: aerogen. vis. 50%
 - Zona interv. alta: aerogen. vis. 75%
 - Zona interv. molto alta: aerogen. vis. >75%

REALIZZAZIONE DI UN IMPIANTO EOLICO DA 50.4 MW IN LOCALITÀ "MAMONE" - COMUNI DI BITTI (NU) E BUDDUSO' (SS) -

| | | |
|---|--|--|
| STUDIO DI IMPATTO AMBIENTALE MAPPA DEI RISULTATI DELLE ANALISI SECONDO IL CRITERIO 2 (STATO EX ANTE) | | WPD-B-TA12-4 <small>Cod. ed.:</small> <small>Scala:</small> |
| <small>Data:</small> | <small>Rev.:</small> | <small>Descrizione:</small> |
| <small>Elab.:</small> | <small>Cont.:</small> | <small>Appr.:</small> |
| Giugno 2020 0 Emissione | | IAT GF WPD |
| A cura di: I.A.T. Consulenza e progetti S.r.l. <small>Dati:</small> Ing. Giuseppe Frongia | Gruppo di lavoro: Ing. Giuseppe Frongia Ing. Massimo Salsano Ing. Enrico Sanna Ing. Andrea Crippa Ing. Massimo Cusi Ing. Giovanni Costa Ing. Antonio Delella Ing. Massimo Melis Ing. Carolina Melis Ing. Alessandro Sanna Ing. Matteo Tani | Progettazione: <small>Dati:</small> Ing. Giuseppe Frongia Dott. Ing. Giuseppe Frongia |
| Il Committente: WPD Piano d'Ertilia S.r.l. Via Avetani, 102 - 08040 Bitti (NU) PEC: wpd@wpdenergia.it | | |
| IATCONSULENZA E PROGETTI www.iatprogetti.it | | WPD www.wpdenergia.it |
| <small>Elaborazione: I.A.T. Consulenza e progetti S.r.l. con servizi unitari - V. Santa Margherita, 4 - 09124 Cagliari, Tel. Fax +39 070 660627</small> | | |