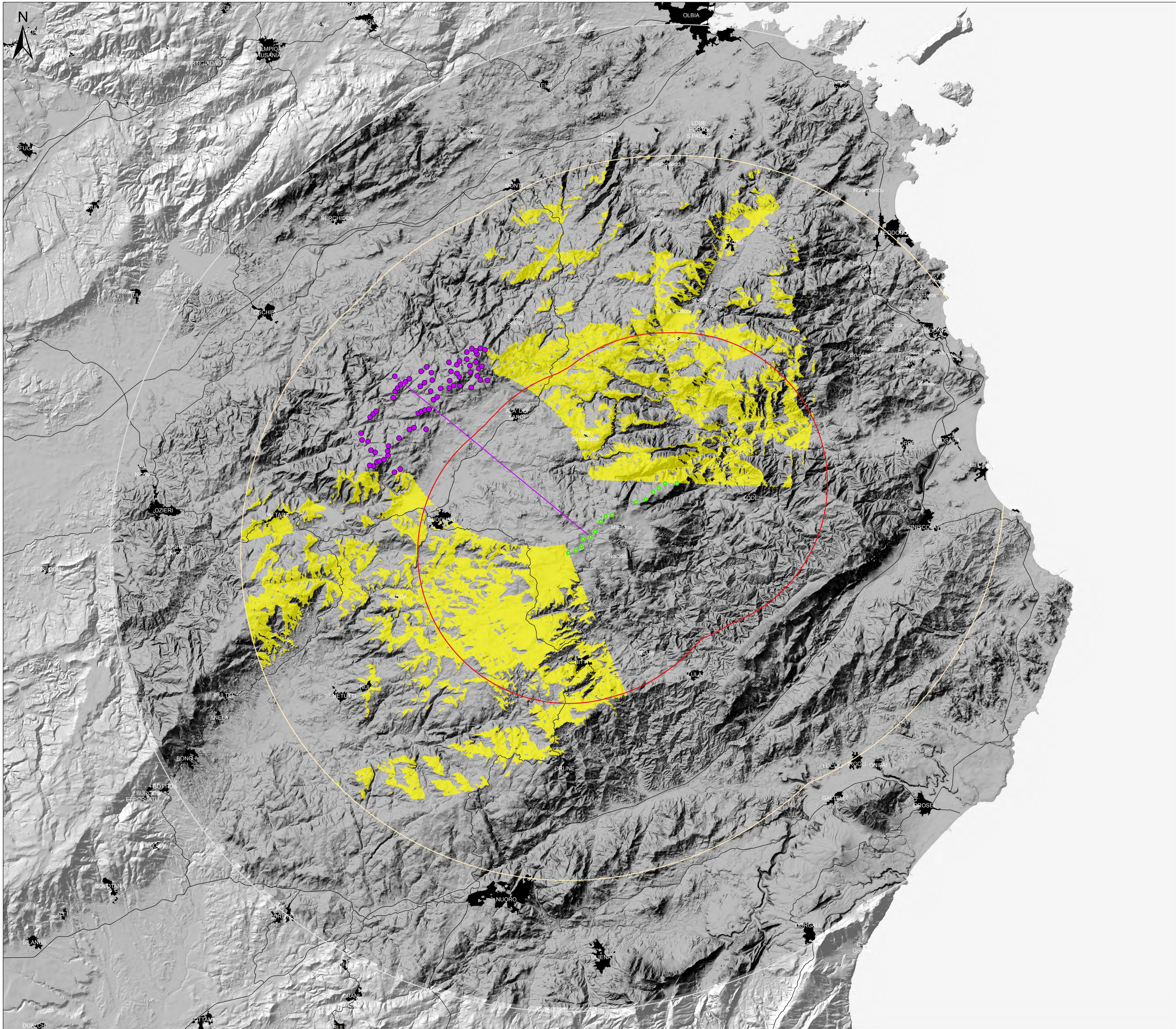


MAPPA DELLE AREE DI CO-VISIBILITÀ STATICA






- Aerogen. progetto
 - Imp. Alà dei Sardi, Buddusò
 - Quinta visuale
 - Aree di co-visibilità statica
- Dist. imp.**
- 11,5km
 - 25km
 - 35km

REALIZZAZIONE DI UN IMPIANTO EOLICO DA 50.4 MW IN LOCALITÀ "MAMONE" - COMUNI DI BITTI (NU) E BUDDUSO' (SS) -

Studio di Impatto Ambientale		WPD-B-TA12-6
MAPPA AREE DI CO-VISIBILITÀ STATICA		Coef. ed.:
		Scala:

Data	Rev.	Descrizione	Elab.	Conte.	Appr.
Giugno 2020	0	Emissione	IAT	GF	WPD

A cura di: I.A.T. Consulenza e progetti S.r.l. Dir. Ing. Giuseppe Frengia Gruppo di lavoro: Ing. Giuseppe Frengia Ing. Massimo Salsola Ing. Lucia Frasca Dott. Andrea Crippa Dott. Massimo Cacciari Ing. Giandomenico Coda Ing. Antonio DeLuca Ing. Massimo Motta Ing. Gianluca Nola Ing. Alessandro Sanna Dott. Massimo Tani	Progettazione: Dir. Ing. Giuseppe Frengia  N. 3483 - Dott. Ing. Giuseppe Frengia
Il Committente:	

 IAT CONSULENZA E PROGETTI Via Arca, 10 - 09124 Cagliari, Tel. 070 4909021	Committente: WPD Piano d'Ertila S.r.l. Via Arca, 10 - 09124 Cagliari PEC: wpd@pianoertila.it	 WPD 2019/0183
---	--	---

Elaborazione I.A.T. Consulenza e progetti S.r.l. non sotto scala. V. Spina Margherita, L. 09124 Cagliari, Tel. 070 4909021