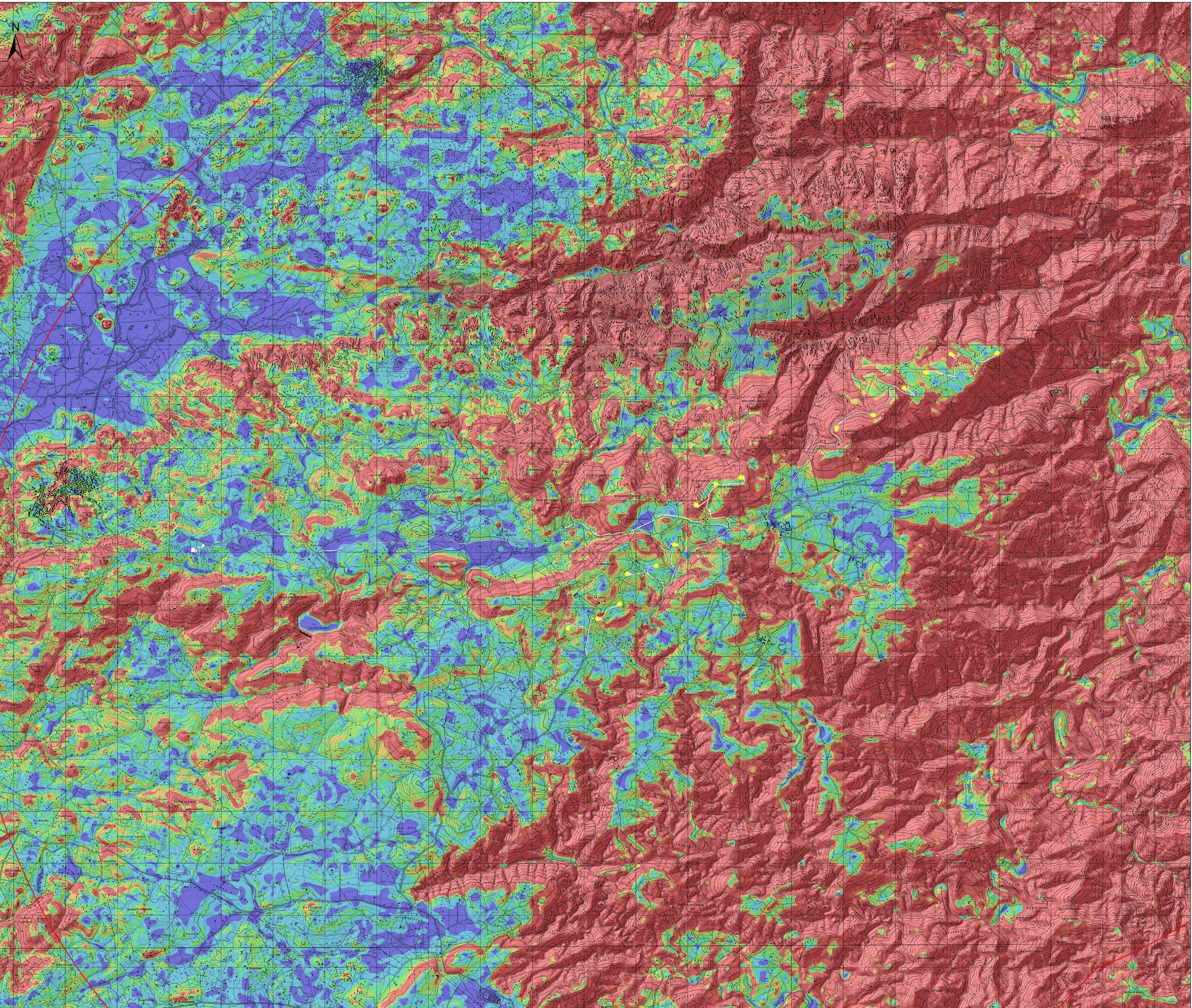


CARTA DELLE ACCLIVITÀ



Legenda

- Aerogen. progetto
- Opere in progetto

Dist. imp.

- 11,5km
- 25km
- 35km



Pendenze [%]

- < 3
- 3,1 - 6
- 6,1 - 9
- 9,1 - 12
- 12,1 - 15
- > 15,1

REALIZZAZIONE DI UN IMPIANTO EOLICO
 '85') S'('A K '=B '@C75@=HE' A5A CB9'
 - COMUNI DI BITTI (NU) E BUDDUSO' (SS) -

Oggetto: STUDIO DI IMPATTO AMBIENTALE		WPD-B-TA2
Codice: 75F1H5 89@@@9 577@J -HE		Cod. città: scala:

Data	Rev.	Descrizione	Eleg.	Contr.	Appr.
Giugno 2020	0	Emissione		IAT	GF WPD

<p>A cura di: I.A.T. Consulenza e progetti S.r.l. Dott. Ing. Giuseppe Frongia</p> <p>Gruppo di lavoro: Ing. Giuseppe Frongia (Coordinatore e responsabile) Ing. Massimo Rubino Ing. Enrico Sotgiu Dott. Andrea Crippa Ing. Massimo Cusi Ing. Antonio Deiana Ing. Massimo Madau Ing. Gianluigi Madau Ing. Riccardo Saggi Dott. Matteo Tani</p>	<p>Progettazione: Dott. Ing. Giuseppe Frongia</p> 
<p>Consulente: WPD Progetti di Energia S.r.l. Via Avvocato, 102 - 08048(BI) REC: wpdprogetti@legalmil.it</p> 	<p>Consulente: IAT Consulenza e progetti S.r.l. Via S. Maria Maddalena, 4 - 09124 Cagliari, Tel. Fax +39 070 666277</p> 