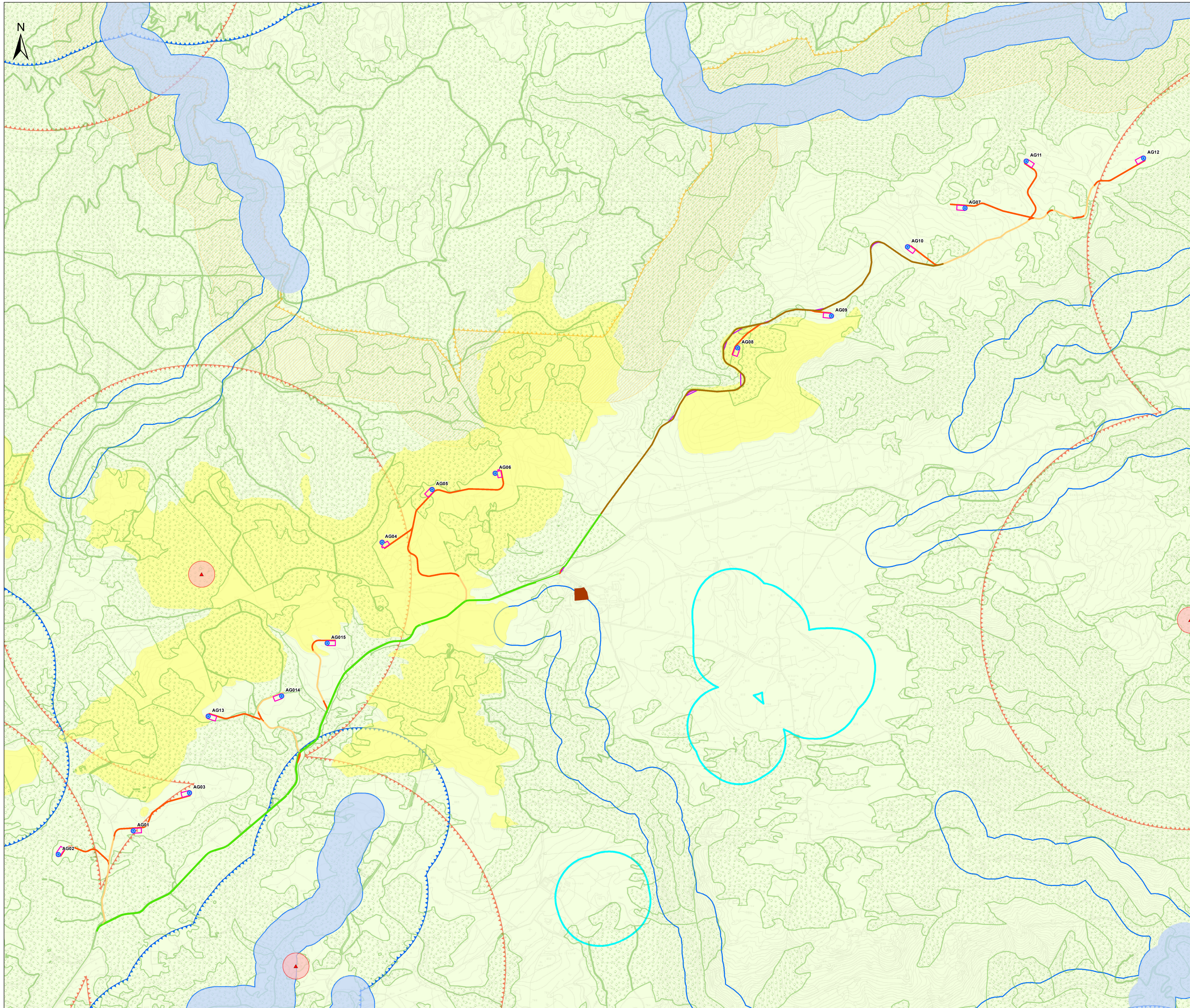


DGR 40/11 DEL 07/08/2015 - SOVRAPPOSIZIONE INTERVENTO CON CARTA DEI SITI A TUTELA PAESAGGISTICA E DI INTERESSE STORICO-ARTISTICO



- Legenda**
- Fondazioni
  - Piazzole
  - Viabilità di nuova realizzazione
  - Viabilità in adeguamento a quella esistente
  - Viabilità asfaltata da adeguare
  - Allargamenti
  - Viabilità esistente
- Beni paesaggistici - Assetto storico-culturale PPR**
- ▲ Aree caratterizzate da edifici e manufatti di valenza storico-culturale (artt. 8,47,48,49,50 N.T.A. PPR)
  - Fascia di rispetto di 100 m beni paesaggistici - Assetto storico-culturale PPR
  - Matrici di sviluppo dei centri di antica e prima formazione (artt. 8,47,51,52,53 N.T.A. PPR)
- Beni paesaggistici ai sensi degli artt. 136-142 del D. Lgs. 42/04**
- Fascia di rispetto di 150m dai corsi d'acqua (art. 142 D.Lgs 42/2004 ss.mm.ii.)
  - Perimetro di parchi e riserve nazionali o regionali (art. 142 D.Lgs 42/2004 ss.mm.ii.)
  - Aree boscate - D.lgs 227/2001 (art. 142 D.Lgs 42/2004 ss.mm.ii.)
- Beni paesaggistici ai sensi dell'art. 17 delle N.T.A. del PPR**
- Aree a quota superiore ai 900 m s.l.m. (artt. 8,17,18 N.T.A. PPR)
  - Fascia di rispetto di 300 m da laghi naturali, invasi artificiali, stagni, lagune (artt. 8,17,18 N.T.A. PPR)
  - Fascia di rispetto di 150 m dai corsi d'acqua cartografati dal PPR (artt. 8,17,18 N.T.A. PPR)
- Buffer D.G.R. 40/11 del 07.08.2015**
- Buffer 650 m dai corsi d'acqua elencati nella D.G.R. 2731 del 27/07/1993
  - Buffer di 500 m dai parchi regionali
  - Buffer di 1600 m dalle aree boscate
  - Buffer di 1600 m dai beni paesaggistici - Assetto storico-culturale PPR.

**REALIZZAZIONE DI UN IMPIANTO EOLICO DA 50.4 MW IN LOCALITÀ "MAMONE" - COMUNI DI BITTI (NU) E BUDDUSO' (SS) -**

<b>STUDIO DI IMPATTO AMBIENTALE</b>		WPD-B-TA6a
<b>DGR 40/11 DEL 07/08/2015 - SOVRAPPOSIZIONE INTERVENTO CON CARTA DEI SITI A TUTELA PAESAGGISTICA E DI INTERESSE STORICO-ARTISTICO</b>		Cod. sub. Scala
Titolo	Rev.	Descrizione
Giugno 2020	0	Emissione
		Elab. Cont. Appr.
		IAT GF WPD
<b>A cura di:</b> I.A.T. Consulenza e progetti S.r.l. Dott. Ing. Giuseppe Frongia		<b>Progettazione:</b> Dott. Ing. Giuseppe Frongia
<b>Gruppo di lavoro:</b> Ing. Giuseppe Frongia (coordinatore e responsabile) Ing. Massimo Bucchieri Ing. Marco Caputo Ing. Massimo Caputo Ing. Antonio Cuccini Ing. Massimo Delella Ing. Daniela Nola Ing. Francesco Orta Dott. Marco Turi		<b>II Committente:</b> ORDINE INGEGNERI PROFF. CAGLIARI N. 3485 Dott. Ing. Giuseppe Frongia
<b>IAT CONSULENZA E PROGETTI</b>		<b>Committente:</b> WPD Piano d'Ertilia S.r.l. Via Avventosa, 102 - Bissau (SS) P.I.E. wpd@pianodertilia.it
Elaborazioni: I.A.T. Consulenza e progetti S.r.l. con servizi esterni - V. Santa Margherita 8, 09124 Cagliari, Tel. Fax +39 070 698297		Data: 2019-01-09