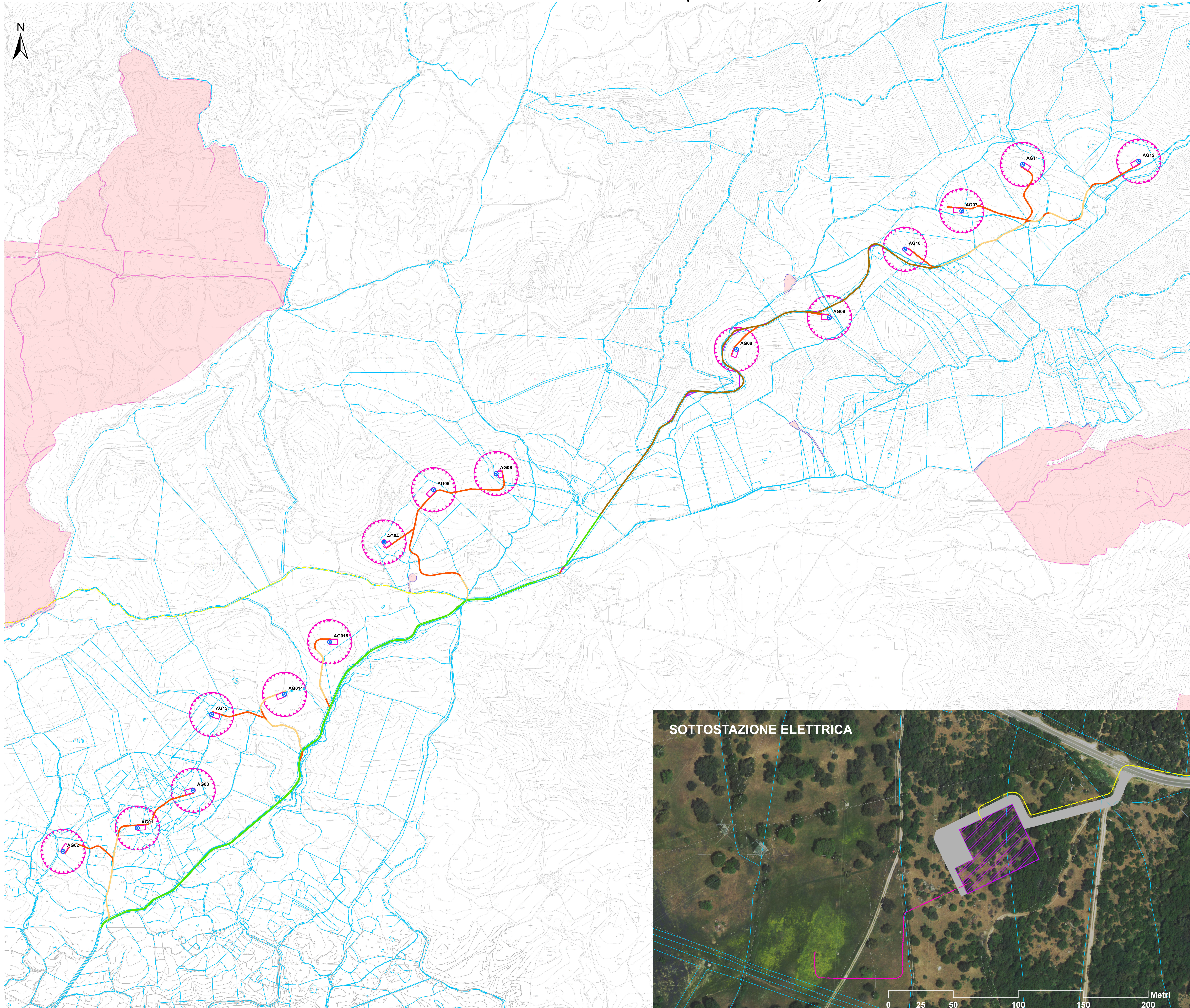
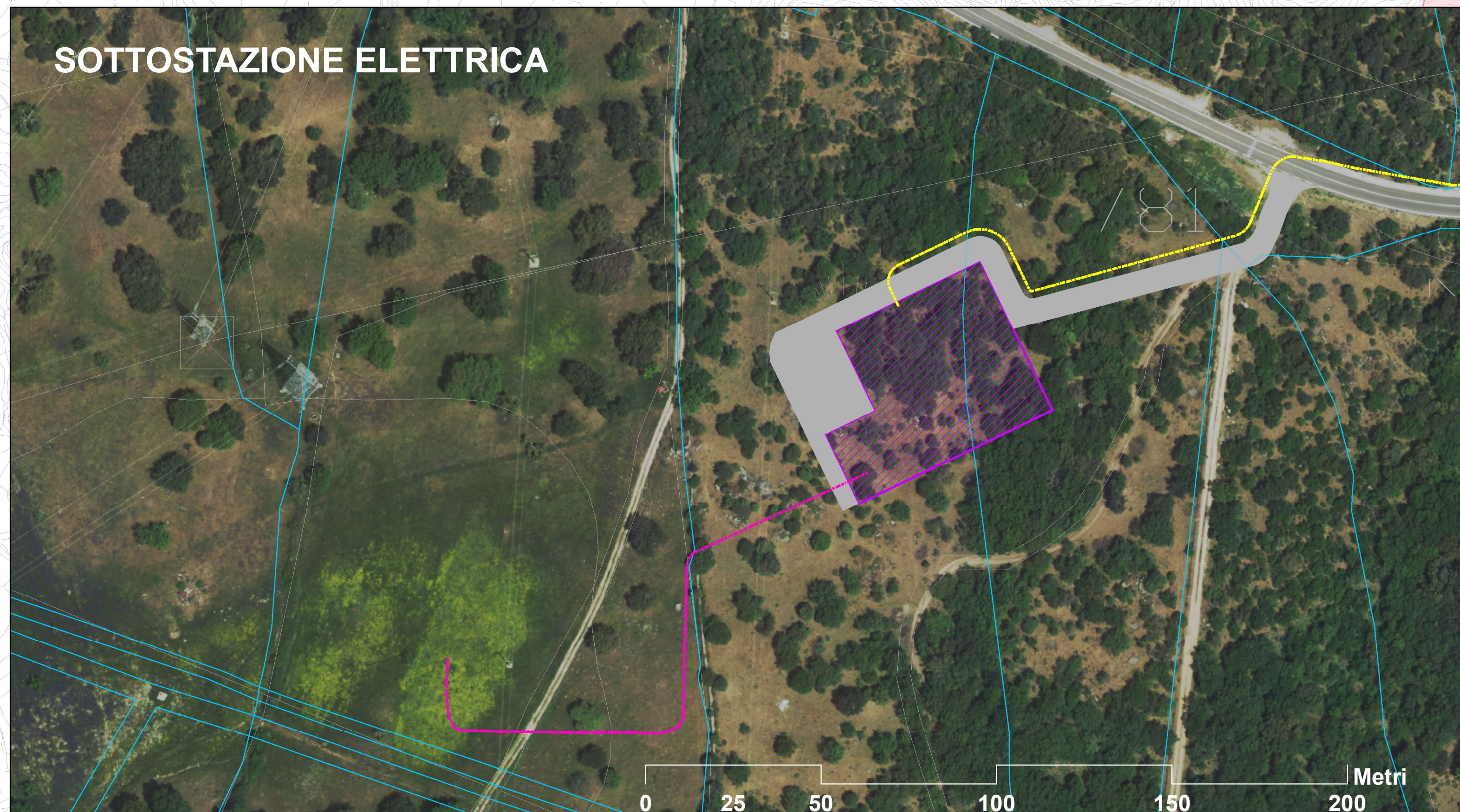


# USI CIVICI E DISTANZE TANCHE (DGR 3/17 2009)



## Legenda

- Fondazioni
- Piazzole
- Viabilità di nuova realizzazione
- Viabilità in adeguamento a quella esistente
- Viabilità asfaltata da adeguare
- Allargamenti
- Viabilità esistente
- Dorsale MT
- Cavo AT
- Viabilità
- Sottostazione elettrica
- Usi civici
- Buffer 170 m dagli aerogeneratori
- Particelle catastali Bitti - Buddusù



## REALIZZAZIONE DI UN IMPIANTO EOLICO DA 50.4 MW IN LOCALITÀ "MAMONE" - COMUNI DI BITTI (NU) E BUDDUSO' (SS) -

<b>STUDIO DI IMPATTO AMBIENTALE</b>		WPD-B-TA10
<b>USI CIVICI E DISTANZE TANCHE (DGR 3/17 2009)</b>		Cant. staz. / scala
Data:	Rev.:	Descrizione:
Eseg.:	Conte.:	Appr.:
Giugno 2020	0	Emissione
		IAT   GF   WPD
<b>A cura di:</b> I.A.T. Consulenza e progetti S.r.l. Dott. Ing. Giuseppe Frongia		<b>Progettazione:</b> Dott. Ing. Giuseppe Frongia
<b>Gruppo di lavoro:</b> Ing. Giuseppe Frongia (Coordinatore e responsabile) Ing. Massimo Salsano Ing. Enrico Sotgiu Dott. Andrea Cappelletti Dott. Marco Cusi Ing. Giandomenico Corallo Ing. Antonio Delella Ing. Massimo Melis Ing. Gianluca Melis Ing. Emanuele Sigafo Dott. Massimo Tani		Dott. Carlo Mauro Pempsey Dott. Carlo Francesco Latta
<b>Il Committente:</b> WPD Piano d'Ertilia S.r.l. Via Avvenire, 102 - 08040 Ertilia (NU) P.E.: wpd@pianodertilia.it		Dott. Ing. Giuseppe Frongia Gruppo di lavoro Dott. Ing. Giuseppe Frongia
<b>IAT CONSULENZA E PROGETTI</b> www.iatprogetti.it		<b>WPD</b> www.wpd.it
Elaborazione: I.A.T. Consulenza e progetti S.r.l. - Via Salaria, 4 - 00104 Cagliari, Tel. Fax +39 070 690207		2019-0183

