

**LEGENDA**

**COMPLESSI DEI TERMINI DI COPERTURA**

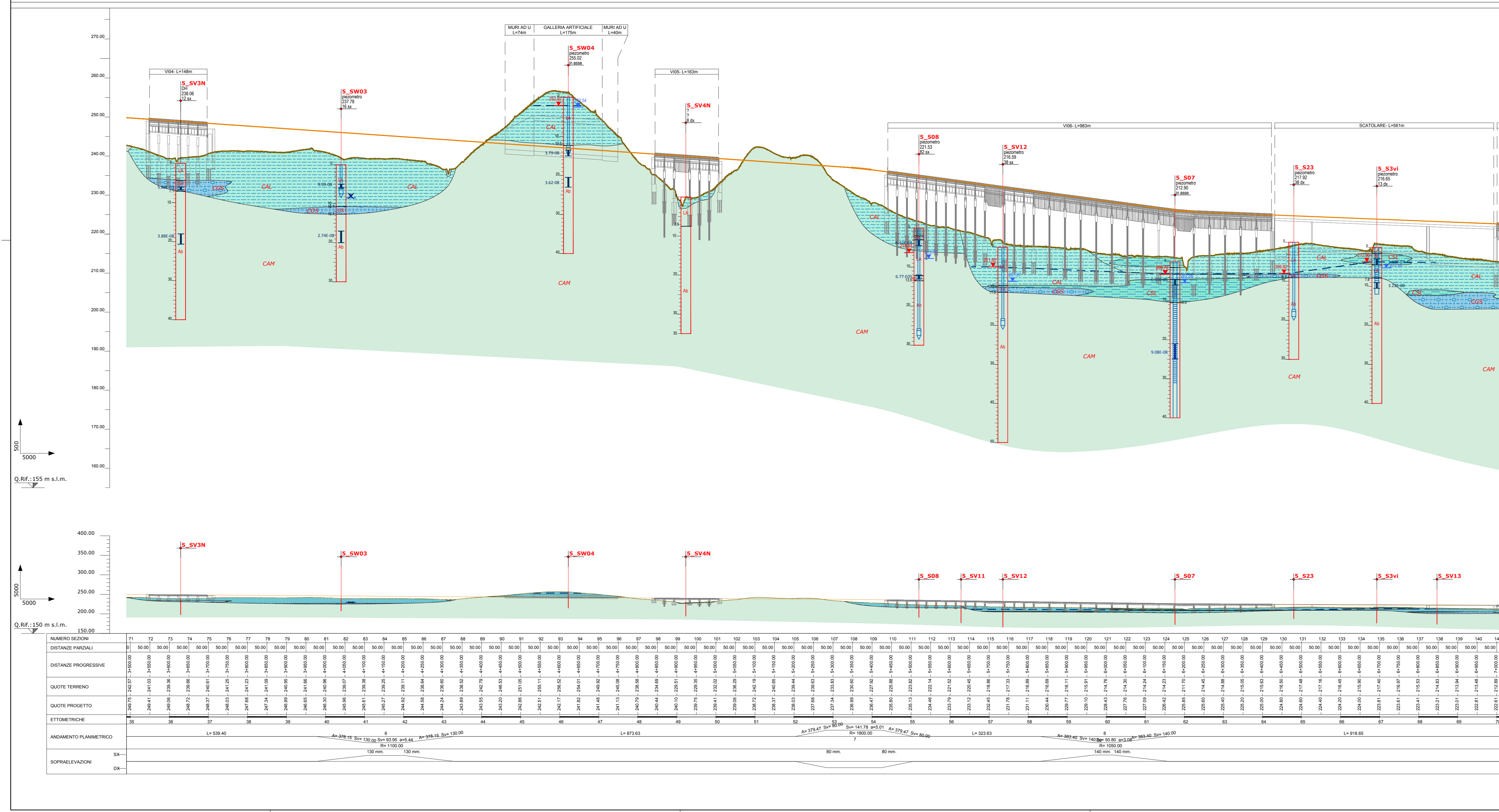
COMPLESSO IDROGEOLOGICO	UNITÀ GEOLOGICA	TIPO DI PERMEABILITÀ	GRADO DI PERMEABILITÀ (m <sup>2</sup> /s)				
			10 <sup>1</sup>	10 <sup>2</sup>	10 <sup>3</sup>	10 <sup>4</sup>	10 <sup>5</sup>
<b>Complesso detritico-colluviale</b> Argille limose e argille sabbiose a struttura caotica o indistinta, con abbondanti resti vegetali e frequenti ghiaie e ciottoli poligenici, da angolosi a sub-angolosi; spesso si rinvengono passaggi di limi argilloso-sabbiosi a struttura caotica o indistinta, con abbondanti resti vegetali e frequenti ghiaie e ciottoli poligenici, da angolosi a sub-angolosi.	h2	h/c					
<b>Complesso ghiaioso-sabbioso</b> Ghiaie poligeniche ed eterometriche, da sub-angolose ad arrotondate, in matrice sabbiosa, sabbioso-limosa e argilloso-limosa da scarsa ad abbondante; talora sono presenti ciottoli e blocchi di arenaria da angolosa a sub-angolosa e tere di sabbie ghiaiose; a luoghi si rinvengono passaggi di sabbie, sabbie limose e limi sabbiosi a struttura indistinta o laminata, con locali ghiaie poligeniche da angolose ad arrotondate e tere di blocchi angolosi.	h1	h1					
<b>Complesso sabbioso-limoso</b> Sabbie, sabbie limose e limi sabbiosi a stratificazione indistinta o incrociata, con locali ghiaie e ciottoli poligenici, da angolosi ad arrotondati; a luoghi si rinvengono passaggi di argille, limi argillosi, limi sabbioso-argillosi e sabbie argilloso-limose a struttura indistinta o debolmente laminata, con frequenti resti vegetali e tere ghiaie e ciottoli poligenici, da angolose ad arrotondate.	h2	h2					
<b>Complesso argilloso-limoso</b> Argille limose e limi argillosi a struttura indistinta o laminata, a luoghi stratificata, con frequenti intercalazioni di argille limose-sabbiose e limi argilloso-sabbiosi; a luoghi si rinvengono passaggi di sabbie, sabbie limose e limi sabbioso-argillosi e lenti di ghiaie poligeniche ed eterometriche, da angolose ad arrotondate; talora sono presenti livelli di torbe e terreni organici, con incluse concrezioni e patine di calcare.	h3	h3					

**Campagna geognostica "2018-2019"**

Sigla	Piezometro	Livello piezometrico MAX			Livello piezometrico MIN			Progressiva
		Data mese/anno	Prof. falda m s.l.m.	Quota falda m s.l.m.	Data mese/anno	Prof. falda m s.l.m.	Quota falda m s.l.m.	
S_SV1N	Tubo aperto	21/11/2019	2.25	236.04				
S_SV2N	Tubo aperto	21/11/2019	5.00	211.60				
S_SV3N	Tubo aperto	21/11/2019	5.16	226.46	20/09/2019	6.60	225.02	
S_SV12	Tubo aperto	21/11/2019	5.00	211.60	24/10/2019	8.73	207.87	
S_SV11	Tubo aperto	21/11/2019	5.00	211.60				
S_SV10	Tubo aperto	21/11/2019	5.16	226.46				
S_SV07	Tubo aperto	26/11/2018	3.18	209.72	20/09/2019	5.38	207.55	
S_SV04	Tubo aperto	24/10/2019	2.10	252.92	21/11/2019	2.48	252.54	
S_SV03	Tubo aperto	26/11/2018	3.18	209.72	20/09/2019	7.80	213.74	
S_SV02	Tubo aperto	26/11/2018	6.30	215.24	20/09/2019	7.80	213.74	
S_SV01	Tubo aperto	21/11/2019	2.18	230.19	20/09/2019	5.90	226.47	
S_SV00	Tubo aperto	21/11/2019	5.30	215.52	20/09/2019	5.65	215.17	
S_S24	Tubo aperto	21/11/2019	8.00	209.93				
S_S24	Casagrande	24/10/2019	4.42	208.31	20/09/2019	5.70	207.63	

**COMPLESSI DELLE UNITÀ DEL SUBSTRATO**

COMPLESSO	UNITÀ	PERMEABILITÀ
<b>Complesso calcareo-maroso</b> Calcarei marinosi e marne in strati centimetrici e decimetrici, talora laminati, con locali passaggi di marne argillose e intercalazioni di calcareniti e breccie calcaree; a luoghi si rinvengono orizzonti di calcari cristallini da massi a laminati, con livelli lenticolari breccie calcaree e passaggi di argille limose e argille marinosi; talora sono presenti gessi microristallini laminati e gessi massivi in grossi cristalli, localmente alternati ad argille sabbiose, laminati argillati e gessoliti.	CT1, CT2, POZ	
<b>Complesso arenaceo-maroso</b> Arenarie glauconitiche e quarzarenite medio-fini da poco a molto frantumate, in strati da sottili a molto spessi, talora fino a megastriati, talora gradati, con inclusi clay chips e numerose veicolature di calcare in alternanza alle porzioni arenacee, si rinvengono frequenti ghiaie di argilliti, argille marinosi e marne arenacee a struttura scagliosa, in strati da molto sottili a medi.	F7A, AAC	
<b>Complesso argilloso-maroso</b> Argille, argille limose, argille limose-marinosi e argille marinosi a struttura scagliosa o indistinta, talora stratificata, breccata o a blocchetti poliedrici, con frequenti livelli millimetrici di sabbie, sabbie limose e limi sabbiosi; a luoghi si rinvengono intercalazioni di arenarie glauconitiche e quarzarenite medio fini da mediamente a molto frantumate, in strati da sottili a medi, e livelli di marne, marne argillose e argilliti in grossi impaghi, localmente laminati; talora sono presenti lenti di conglomerati poligenici e passaggi di calcari diomictici, calcari evaporitici, breccie calcaree e diaspri a frattura prismatica.	CT1A, F7A, TRV, F7A, AVF, ACC	



**Simbologia**

- Limite tra i complessi idrogeologici
- Corso d'acqua o canale
- Specchio d'acqua
- Faglia di cinematica sconosciuta, a tratteggio se presunta e/o sepolta
- Faglia diretta, a tratteggio se presunta e/o sepolta
- Sovrascricciamento, a tratteggio se presunto e/o sepolto
- Ripporto antropico: rilevato ferroviario e/o stradale
- Argine artificiali

**Indagini**

Simbologia	Descrizione	Simbologia	Campagna Indagini
in asse	Sondaggio a carotaggio continuo non attrezzato	■	Campagna geognostica 2018-2019
in asse	Sondaggio a carotaggio continuo attrezzato con piezometro*	■	Campagna geognostica 2015
proiettato	Sondaggio a carotaggio continuo attrezzato per sismica in foro	■	Campagna geognostica 2013
proiettato	Sondaggio a carotaggio continuo attrezzato con tubo inclinometrico	■	

**Pozzi e punti d'acqua**

- Punti d'acqua rilevati - ACQUEDOTTO
- Punti d'acqua rilevati - POZZO
- Punti d'acqua rilevati - CISTERNA
- Punti d'acqua rilevati - SORGENTE

**Piezometria**

- Livello piezometrico, a tratteggio se presunto (elaborato sulla base delle misure massime da novembre 2014 a novembre 2019)

**COMMITTENTE:**

**DIRETTRICE FERROVIARIA MESSINA - CATANIA - PALERMO**

**NUOVO COLLEGAMENTO PALERMO - CATANIA**

**U.O. GEOLOGIA, GESTIONE TERRE E BONIFICHE**

**PROGETTO DEFINITIVO**

**TRATTA DITTAINO - CATENANUOVA (LOTTO 5)**

**GEOLOGIA, GEOMORFOLOGIA E IDROGEOLOGIA**

**CARTA IDROGEOLOGICA E PROFILO IDROGEOLOGICO**  
Tav. 2 di 7 dal km 3+500.00 al km 7+000.00

SCALA: 1:5000/500

COMMESSA LOTTO FASE ENTE TIPO DOC. OPERA/DISCIPLINA Progr. REV.

RS3E 50 D 69 N5 GE0002 002 A

Rev.	Descrizione	Redatto	Data	Verificato	Data	Approvato	Data	Autorizzato Data
A	Emissione esecutiva	F. Corbelli	Dic 2019	F. Ripetto	Dic 2019	[Signature]	Dic 2019	17/01/2020

File: RS3E 50 D 69 N5 GE0002 002 A n. Ebb.: 28