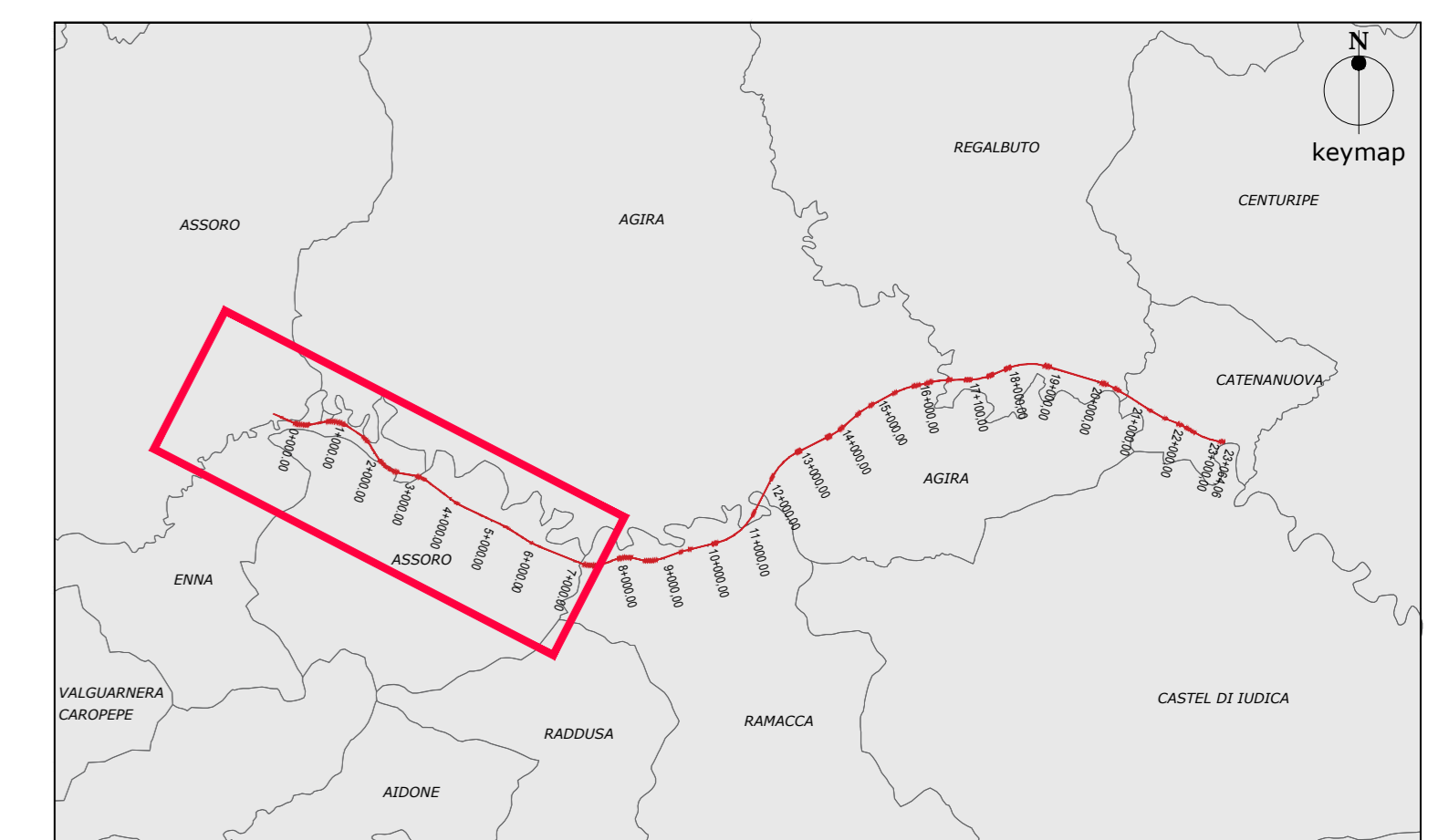
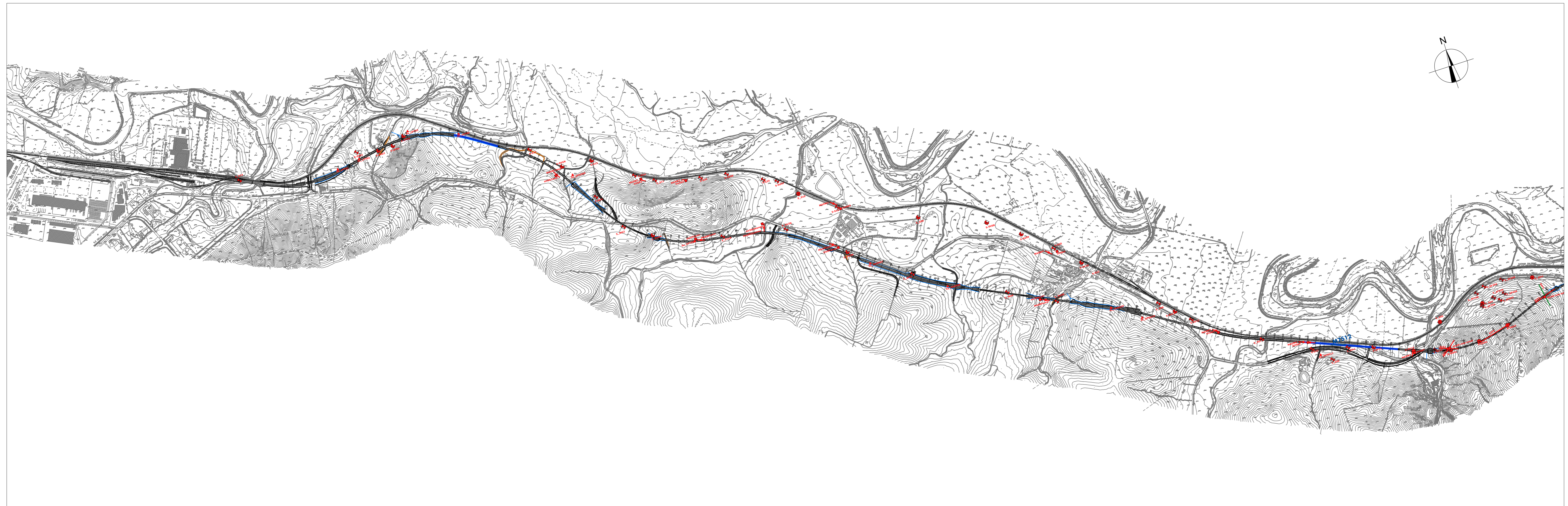


LEGENDA
Indagini

Simbologia	Descrizione	Simbologia	Campagna Indagini
	Sondaggio a carotaggio continuo non attrezzato		Campagna geognostica 2018-2019
	Sondaggio a carotaggio continuo attrezzato con goniometro		Campagna geognostica 2015
	Sondaggio a carotaggio continuo attrezzato con tubo inclinometrico		Campagna geognostica 2013
	Piezometro esplorativo		
	Prove penetrometriche statiche		
	Prove penetrometriche dinamiche		
	Sismica a rifrazione		
	Geoelettrica		
	MASW		
	Geoelettrica + rifrazione		
	HVSR		



COMMITTENTE:
RFI
RETE FERROVIARIA ITALIANA
GRUPPO FERROVIE DELLO STATO ITALIANE

ITALFERR
GRUPPO FERROVIE DELLO STATO ITALIANE

DIRETTRICE FERROVIARIA MESSINA - CATANIA - PALERMO
NUOVO COLLEGAMENTO PALERMO - CATANIA

U.O. GEOLOGIA, GESTIONE TERRE E BONIFICHE

PROGETTO DEFINITIVO

TRATTA DITTAINO - CATENANUOVA (LOTTO 5)

GEOLOGIA, GEOMORFOLOGIA E IDROGEOLOGIA

CARTA CON UBICAZIONI DELLE INDAGINI
Tav. 1 di 3 dal km 0+000.00 al km 7+500.00

SCALA:
1:10000

COMMESSA	LOTTO	FASE	ENTE	TIPO DOC.	OPERA/DISCIPLINA	PROGR.	REV.
RS3E	50	D	69	N5	GE0005	001	A

Rev.	Descrizione	Redatto	Data	Verificato	Data	Approvato	Data	Autorizzato Data
A	Emissione assoluta	F. Corbelli	01/2019	F. Ripano	01/2019	F. Ripano	01/2019	Francesco Ripano 01/2019

File: RS3E_50 D 69 N5 GE0005 001 A n. Elab.: 34