

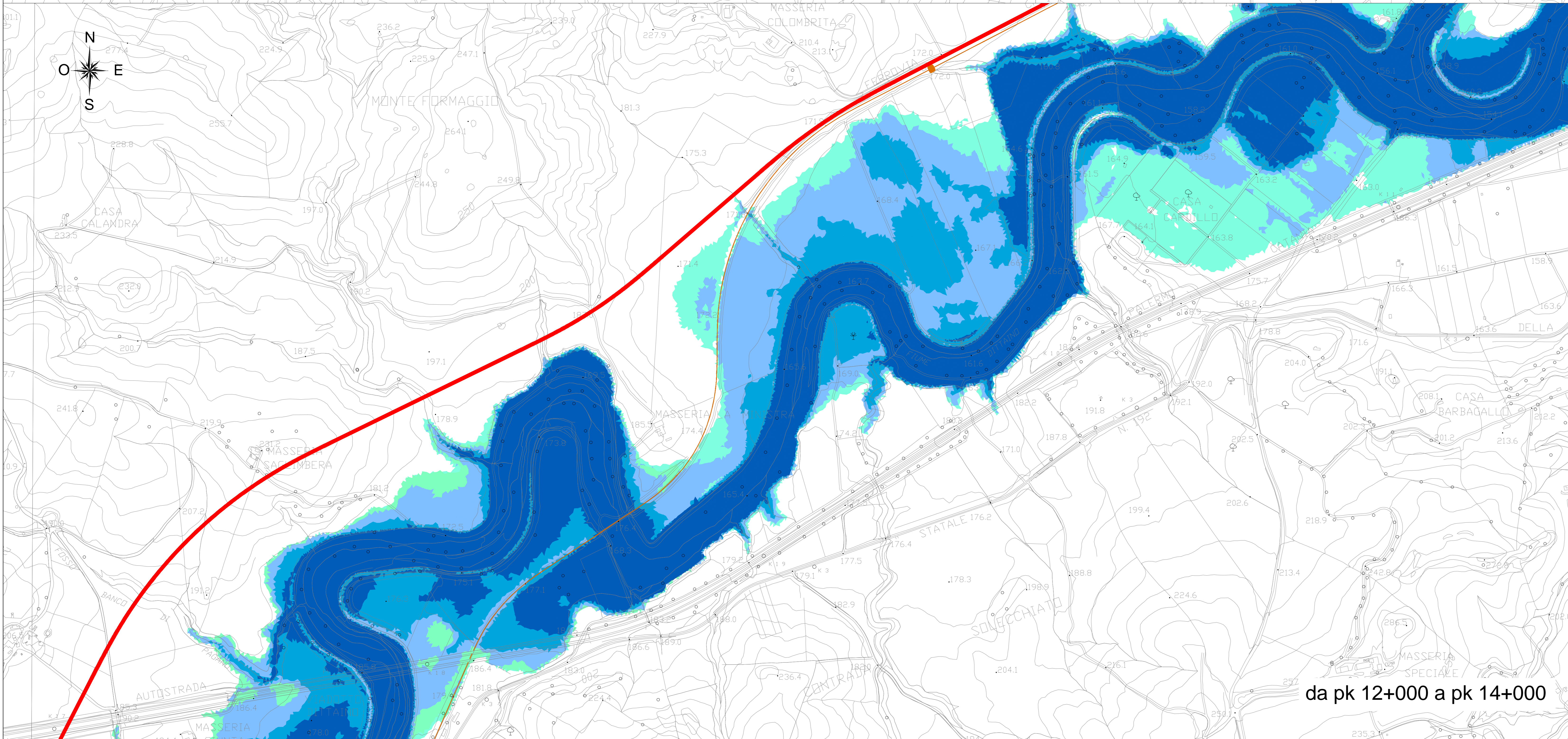
da pk 7+000 a pk 12+000

**LEGENDA**

- asse linea storica
- asse tracciato di progetto

Tiranti (m)

- 0 - 0.5
- 0.5 - 1.5
- 1.5 - 2.5
- > 2.5



da pk 12+000 a pk 14+000

COMMITTENTE:  **RFI**  
**RETE FERROVIARIA ITALIANA**  
 GRUPPO FERROVIE DELLO STATO ITALIANE

PROGETTAZIONE:  **ITALFERR**  
 GRUPPO FERROVIE DELLO STATO ITALIANE

**DIRETTRICE FERROVIARIA MESSINA - CATANIA - PALERMO**

**NUOVO COLLEGAMENTO PALERMO - CATANIA**

**U.O. OPERE CIVILI E GESTIONE DELLE VARIANTI**

**PROGETTO DEFINITIVO**

**TRATTA DITTAINO - CATENANUOVA (LOTTO 5)**

**IDROLOGIA E IDRAULICA**

MODELLO BIDIMENSIONALE DEL FIUME DITTAINO  
 PLANIMETRIA LIVELLI IDRICI TR300 - ANTE OPERAM - Tavola 2 di 3

SCALA: 1:5000

COMMESSA	LOTTO	FASE	ENTE	TIPO DOC.	OPERA/DISCIPLINA	PROGR.	REV.
RS3E	50	D	09	P5	ID0002	002	A

Rev.	Descrizione	Redatto	Data	Verificato	Data	Approvato	Data	Autorizzazio Data
A	EMMISSIONE ESECUTIVA	C.CERRU	06/12/2019	F.CABAS	06/12/2019	F.SPARACINO	06/12/2019	06/12/2019

File: RS3E5009P5D0002002A.dwg n. Elab.: 059