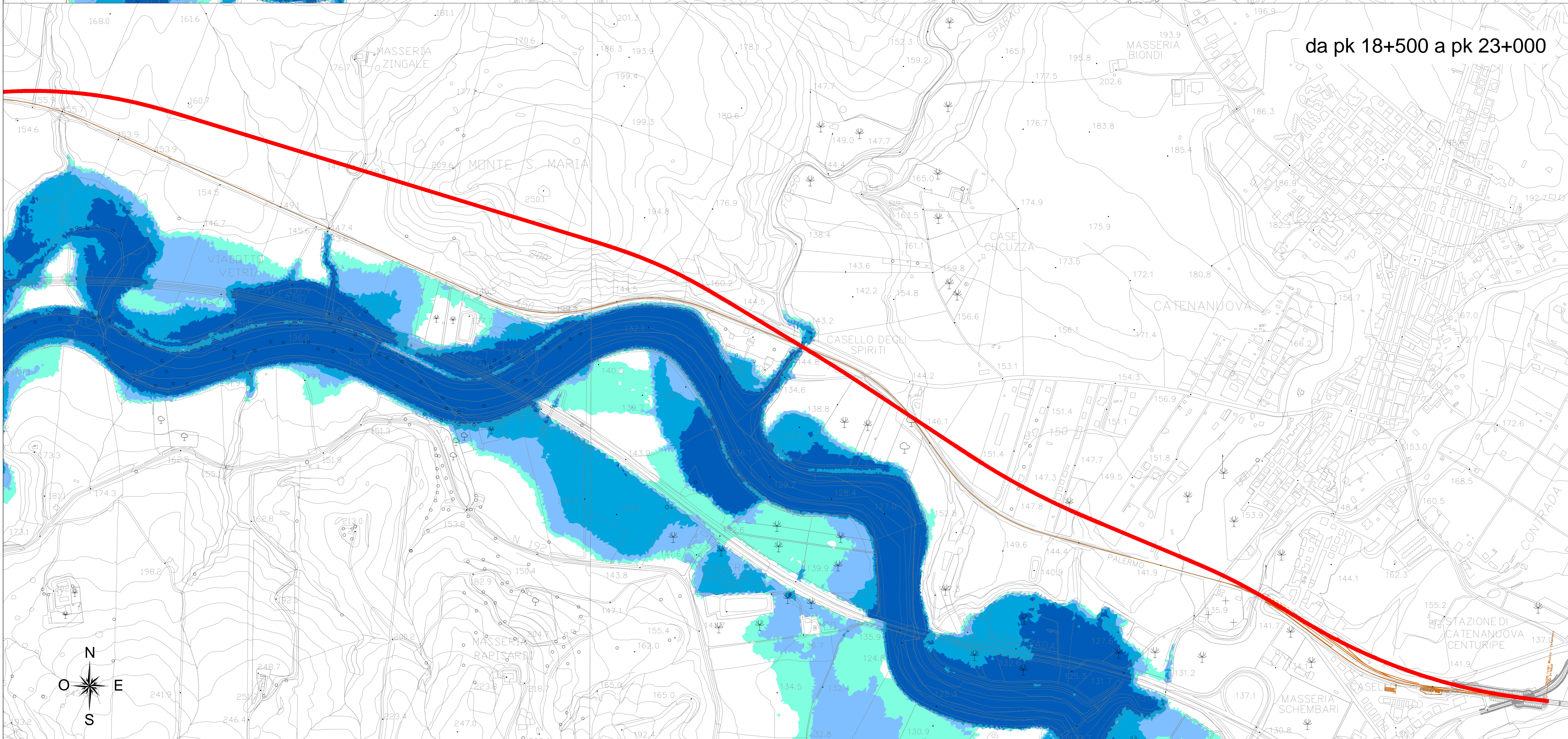


da pk 14+000 a pk 18+500



da pk 18+500 a pk 23+000

**LEGENDA**

— asse linea storica  
 — asse tracciato di progetto

Tiranti (m)

- 0 - 0.5
- 0.5 - 1.5
- 1.5 - 2.5
- > 2.5

COMMITTENTE:  **RFI**  
 RETE FERROVIARIA ITALIANA  
 GRUPPO FERROVIE DELLO STATO ITALIANE

PROGETTAZIONE:  **ITALFERR**  
 GRUPPO FERROVIE DELLO STATO ITALIANE

**DIRETTRICE FERROVIARIA MESSINA - CATANIA - PALERMO**

**NUOVO COLLEGAMENTO PALERMO - CATANIA**

**U.O. OPERE CIVILI E GESTIONE DELLE VARIANTI**

**PROGETTO DEFINITIVO**

**TRATTA DITTAINO - CATENANUOVA (LOTTO 5)**

**IDROLOGIA E IDRAULICA**

MODELLO BIDIMENSIONALE DEL FIUME DITTAINO  
 PLANIMETRIA LIVELLI IDRICI TR300 - ANTE OPERAM - Tavola 3 di 3

SCALA: 1:5000

COMMESSA	LOTTO	FASE	ENTE	TIPO DOC.	OPERA/DISCIPLINA	PROGR.	REV.
RS3E	50	D	09	P5	ID0002	003	A

Rev.	Descrizione	Redatto	Data	Verificato	Data	Approvato	Data	Revisione Data
A	EMISSIONE ESECUTIVA	C. CERRELLI	06/12/2019	F. CASAS	06/12/2019	F. SPARACINO	06/12/2019	

File: RS3E50009P50002003A.dwg n. Elab. 60