

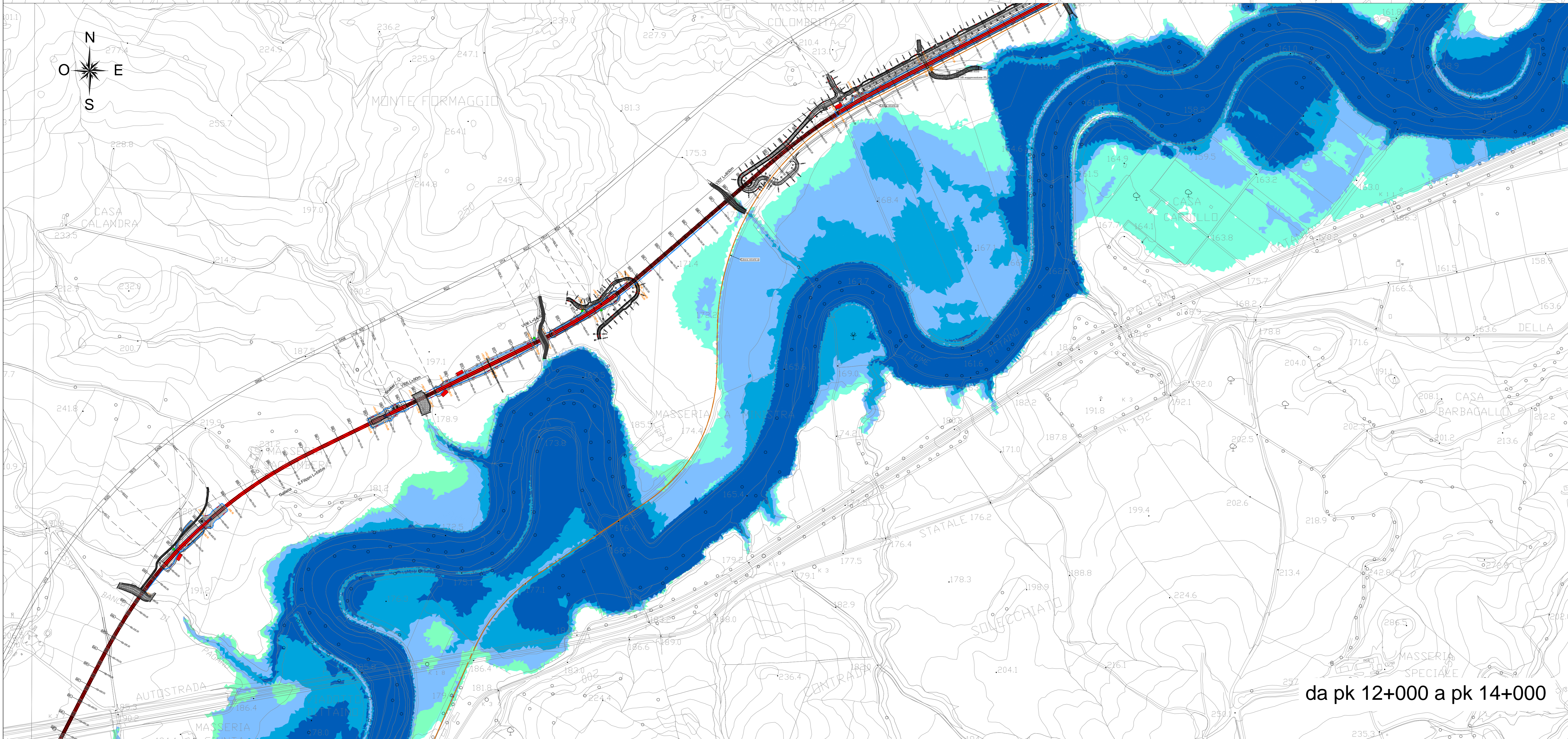
da pk 7+000 a pk 12+000

LEGENDA

- asse linea storica
- asse tracciato di progetto

Tiranti (m)

- 0 - 0.5
- 0.5 - 1.5
- 1.5 - 2.5
- > 2.5



da pk 12+000 a pk 14+000

COMMITTENTE:  **RFI**
RETE FERROVIARIA ITALIANA
 GRUPPO FERROVIE DELLO STATO ITALIANE

PROGETTAZIONE:  **ITALFERR**
 GRUPPO FERROVIE DELLO STATO ITALIANE

DIRETTRICE FERROVIARIA MESSINA - CATANIA - PALERMO

NUOVO COLLEGAMENTO PALERMO - CATANIA

U.O. OPERE CIVILI E GESTIONE DELLE VARIANTI

PROGETTO DEFINITIVO

TRATTA DITTAINO - CATENANUOVA (LOTTO 5)

IDROLOGIA E IDRAULICA

MODELLO BIDIMENSIONALE DEL FIUME DITTAINO
 PLANIMETRIA LIVELLI IDRICI TR300 - POST OPERAM - Tavola 2 di 3

SCALA: 1:5000

COMMESSA	LOTTO	FASE	ENTE	TIPO DOC.	OPERA/DISCIPLINA	PROGR.	REV.
RS3E	50	D	09	P5	ID0002	005	A

Rev.	Descrizione	Redatto	Data	Verificato	Data	Approvato	Data	Elaborato Data
A	EMMISSIONE ESECUTIVA	C.PERRAJ	06/12/2019	F.CABAS	06/12/2019	F.SALICINO	06/12/2019	06/12/2019

File: RS3E5009P5D0002005A.dwg

n. Elabor. 62