

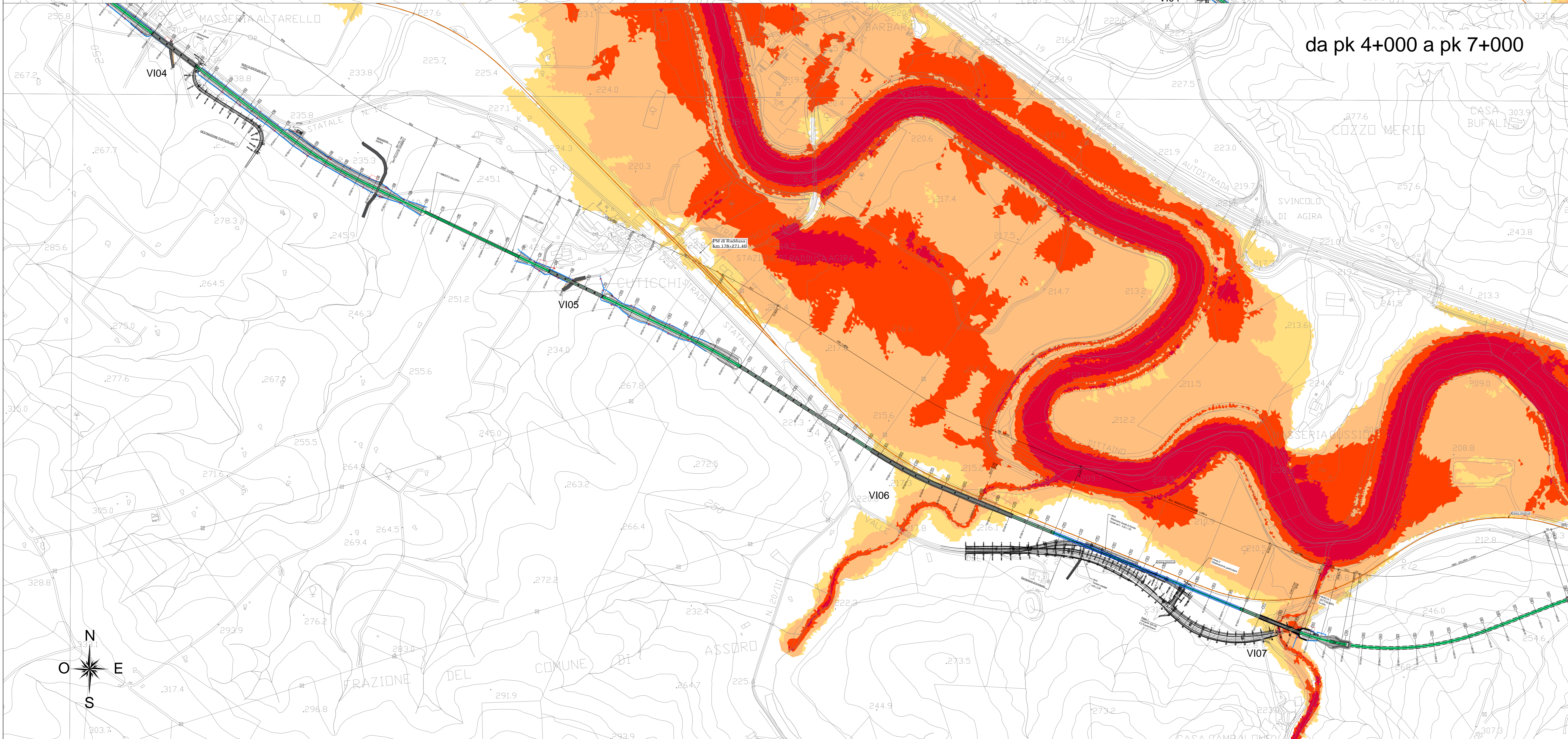
da pk 0+000 a pk 4+000

LEGENDA

— asse linea storica
 — asse tracciato di progetto

Velocità (m/s)

- 0 - 0.5
- 0.5 - 1.5
- 1.5 - 2.5
- > 2.5



da pk 4+000 a pk 7+000

COMMITTENTE:  **RFI**
 RETE FERROVIARIA ITALIANA
 GRUPPO FERROVIE DELLO STATO ITALIANE

PROGETTAZIONE:  **ITALFERR**
 GRUPPO FERROVIE DELLO STATO ITALIANE

DIRETTRICE FERROVIARIA MESSINA - CATANIA - PALERMO

NUOVO COLLEGAMENTO PALERMO - CATANIA

U.O. OPERE CIVILI E GESTIONE DELLE VARIANTI

PROGETTO DEFINITIVO

TRATTA DITTAINO - CATENANUOVA (LOTTO 5)

IDROLOGIA E IDRAULICA

MODELLO BIDIMENSIONALE DEL FIUME DITTAINO
 PLANIMETRIA VALORI VELOCITA' TR300 - POST OPERAM - Tavola 1 di 3

SCALA: 1:5000

COMMESSA	LOTTO	FASE	ENTE	TIPO DOC.	OPERA/DISCIPLINA	PROGR.	REV.
RS3E	50	D	09	P5	ID0002	025	A

Rev.	Descrizione	Redatto	Data	Verificato	Data	Approvato	Data
A	EMMISSIONE ESECUTIVA	C.CESARJ	06/12/2019	F.CABAS	06/12/2019	F.SPACINO	06/12/2019

File: RS3E5009P5D0002025A.dwg

ITALFERR S.p.A.
 Opere Civili - Gestione delle varianti
 Direzione Regionale Siciliana
 n. 102713

82