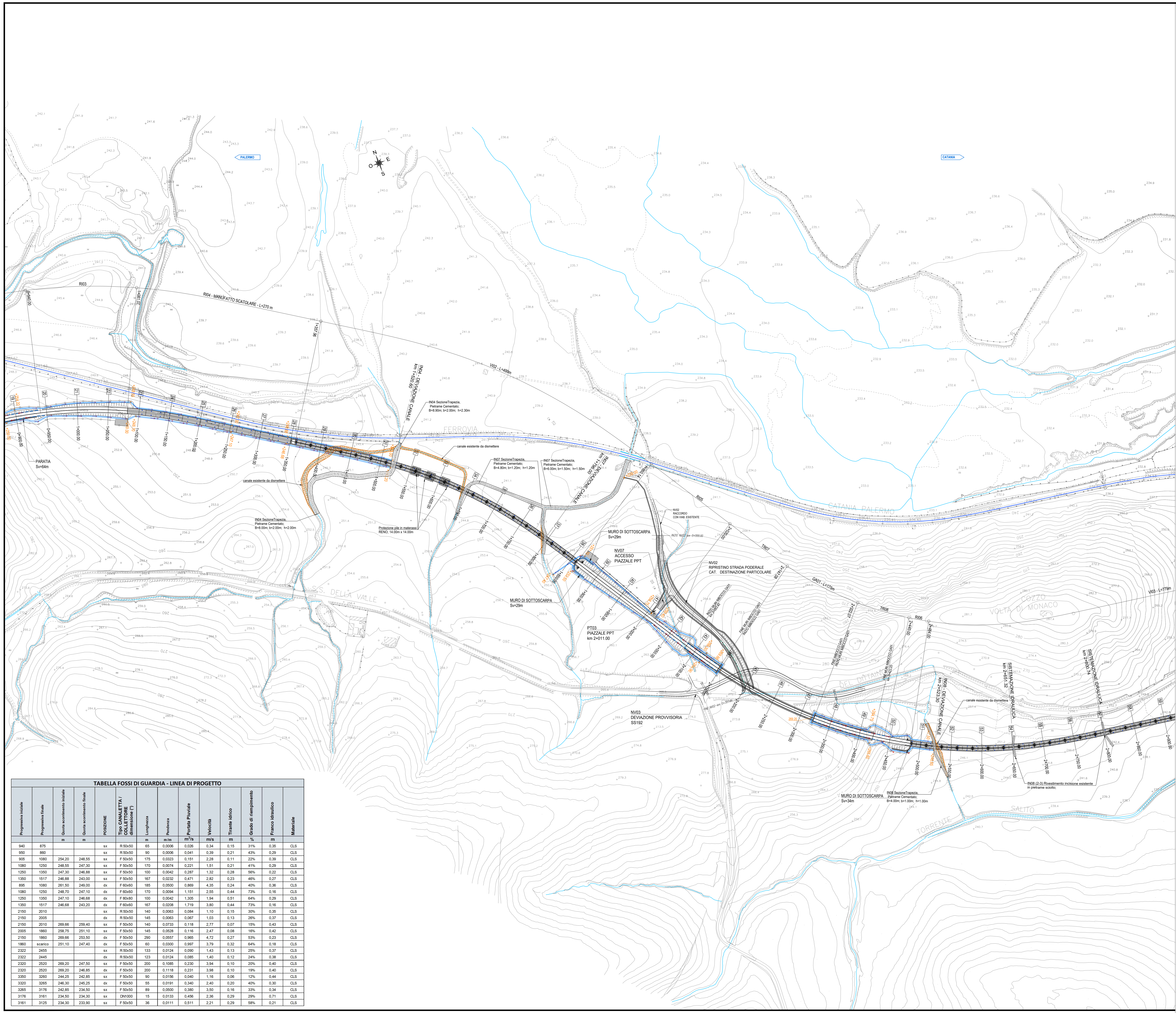
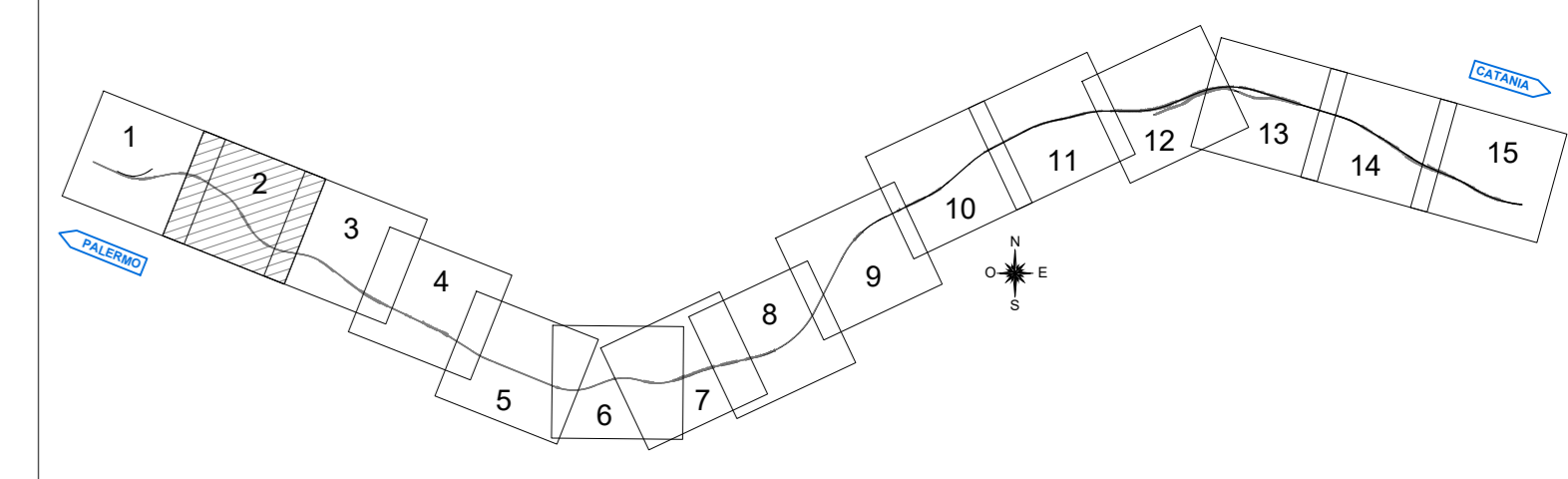


KEY PLAN



**LEGENDA**

- BINARI LINEA ESISTENTE
- BINARI LINEA ESISTENTE DEMOLITI
- RECINZIONE FERROVIARIA
- PIAZZOLA DI MANOVRA STRADELLO DI SERVIZIO (10x20 m)
- PISTA DI SERVIZIO (CARRABILE L=3.00m; PEDONALE L=1.50m)
- FOSSO DI GUARDIA A FORMA TRAPEZIA IN CLS
- CANALETTA RETTANGOLARE
- TUBAZIONE IN PVC
- VERSO DI SCORRIMENTO ACQUA
- QUOTA DI SCORRIMENTO (metri s.l.m.)
- CANALETTA DI SEDE
- SCARICO PLUVIALE

**TABELLA FOSSI DI GUARDIA - LINEA DI PROGETTO**

Progressiva iniziale	Progressiva finale	Quota scorcimento iniziale	Quota scorcimento finale	POSIZIONE	Tip. CANALETTA / COLLETTORE (dimensione "x")	Lunghezza	Permezza	Portata Pluviale	Velocità	Trinche idrico	Grado di riempimento	Fracco idraulico	Materiale
		m	m	sx		m	m/m	m <sup>3</sup> /s	m/s	m	%	m	CLS
940	875			sx	R 50x50	65	0.0006	0.026	0.34	0.15	31%	0.35	CLS
950	890			sx	R 50x50	90	0.0006	0.041	0.39	0.21	43%	0.29	CLS
905	1080	254.20	248.55	sx	F 50x50	175	0.0023	0.191	2.28	0.11	22%	0.38	CLS
1080	1250	248.55	247.30	sx	F 50x50	170	0.0074	0.221	1.51	0.21	41%	0.29	CLS
1250	1350	247.30	246.88	sx	F 50x50	100	0.0042	0.287	1.32	0.28	56%	0.22	CLS
1350	1517	246.88	243.00	sx	F 50x50	167	0.0232	0.471	2.82	0.23	46%	0.27	CLS
895	1080	261.50	249.00	dx	F 60x60	185	0.0500	0.869	4.35	0.24	40%	0.36	CLS
1080	1250	248.70	247.10	dx	F 60x60	170	0.0094	1.191	2.55	0.44	73%	0.16	CLS
1250	1350	247.10	246.68	dx	F 60x60	100	0.0042	1.305	1.94	0.51	64%	0.29	CLS
1350	1517	246.68	243.20	dx	F 60x60	167	0.0208	1.719	3.80	0.44	73%	0.16	CLS
1510	2010			dx	R 90x90	140	0.0063	0.084	1.10	0.15	30%	0.35	CLS
2150	2005			dx	R 90x90	145	0.0063	0.067	1.03	0.13	26%	0.37	CLS
2150	2010	269.66	259.40	sx	F 50x50	140	0.0733	0.118	2.77	0.07	15%	0.43	CLS
2005	1960	258.75	251.10	sx	F 50x50	145	0.0628	0.116	2.47	0.09	16%	0.42	CLS
2150	1960	269.66	253.30	dx	F 50x50	290	0.0557	0.865	4.72	0.27	53%	0.23	CLS
1860	scorcio	251.10	247.40	dx	F 50x50	60	0.0300	0.967	3.75	0.32	64%	0.18	CLS
2322	2455			sx	R 90x90	133	0.0124	0.090	1.43	0.13	25%	0.37	CLS
2322	2445			dx	R 90x90	123	0.0124	0.085	1.40	0.12	24%	0.38	CLS
2320	2520	269.20	247.50	sx	F 50x50	200	0.1085	0.230	3.84	0.10	20%	0.40	CLS
2320	2520	269.20	246.85	dx	F 50x50	200	0.1118	0.231	3.88	0.10	19%	0.40	CLS
3300	3305	244.25	242.85	sx	F 50x50	90	0.0166	0.340	1.16	0.06	12%	0.44	CLS
3320	3305	246.30	245.25	dx	F 50x50	55	0.0191	0.340	2.40	0.20	40%	0.30	CLS
3265	3176	242.85	234.50	sx	F 50x50	89	0.0500	0.380	3.50	0.16	33%	0.34	CLS
3176	3161	234.50	234.30	dx	DN1000	15	0.0133	0.456	2.36	0.29	29%	0.71	CLS
3161	3125	234.30	233.90	sx	F 50x50	36	0.0111	0.511	2.21	0.29	58%	0.21	CLS

COMMITTENTE: **RFI** RETE FERROVIARIA ITALIANA GRUPPO FERROVIE DELLO STATO ITALIANO

PROGETTAZIONE: **ITALFERR** GRUPPO FERROVIE DELLO STATO ITALIANO

**DIRETTRICE FERROVIARIA MESSINA - CATANIA - PALERMO**  
**NUOVO COLLEGAMENTO PALERMO - CATANIA**

**U.O. INFRASTRUTTURE CENTRO**  
**PROGETTO DEFINITIVO**  
**TRATTA DITTANO - CATENANUOVA**  
**IDRAULICA**

Planimetrie di smaltimento idraulico di linea  
 Planimetrie di smaltimento idraulico - Tav.2/15

SCALA: 1:2000

COMMESSA LOTTO FASE ENTE TIPO DOC. OPERA/DISCIPLINA PROGR. REV.

**RS3E 50 D 29 P6 ID00002 002 A**

Rev.	Descrizione	Redatto	Data	Verificato	Data	Approvato	Data	Autorizzato Data
A	Emissione esecutiva							

File: RS3E50D29P6ID00002A.dwg n. Elab.: 103